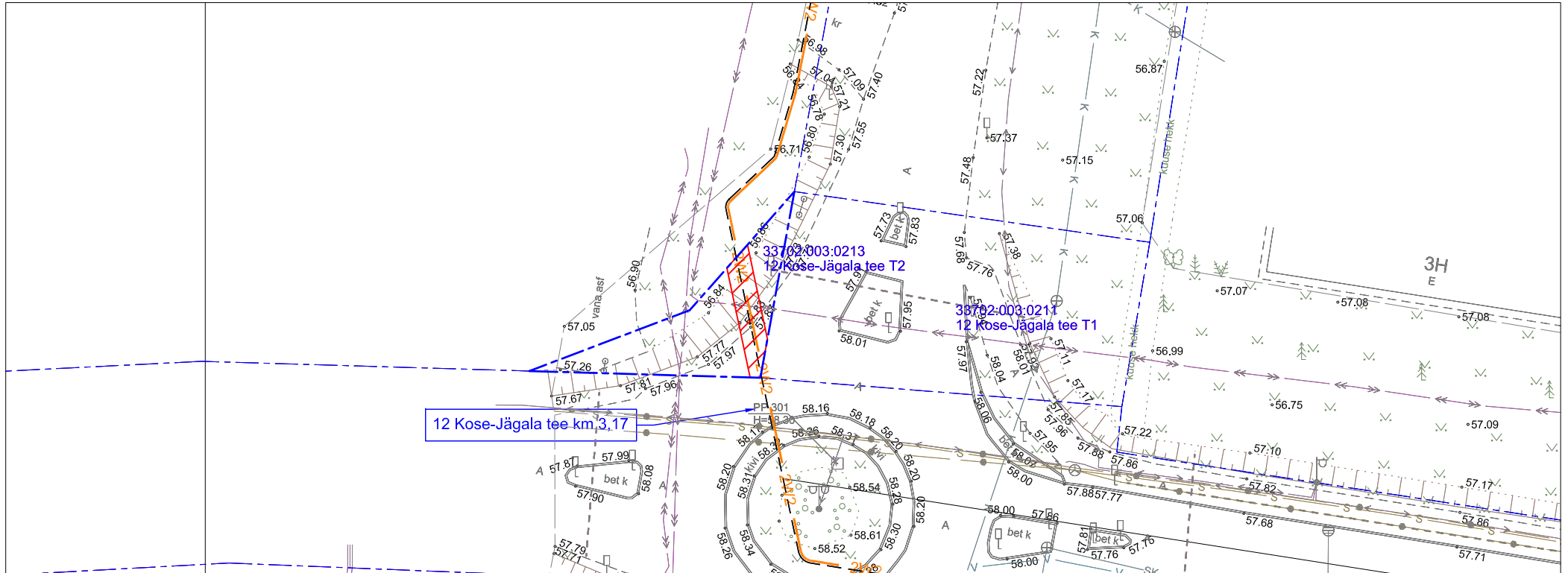


Isikliku kasutusõiguse seadmise plaan






KOSE 110/35/10 PAJ Ravila 10 kV fiidri rekonstrueerimine
Töö nr IP6050

12 Kose-Jägala tee T2
Katastritunnus 33702:003:0213
Registriosa nr 13635102

M 1:1000 (1 cm = 10 m), A4



TINGMÄRGID:

-  Katastriüksuse piir
-  Kasutusõiguse ala 22 m2
-  1W2 Projekteeritav 10kV maakaabelliin (1kaabel trassis)
-  2W2 Projekteeritav 10kV maakaabelliin (2 kaablit trassis)
-  1W1 Projekteeritav 0,4kV maakaabelliin (1kaabel trassis)
-  Projekteeritav reservtoru

Jrk nr	IKO ala Pos nr (plaanil)	Kinnistu registriosa number	Katastriüksuse tunnus, nimi ja sihtotstarve	Asukoht riigitee (nr ja nimi) suhtes (lõigu algus ja lõpp km)	Ala pindala m2
1	Pos 1	13635102	12 Kose-Jägala tee T2 Katastritunnus 33702:003:0213 Transpordimaa	12 Kose-Jägala tee km-l 3,17	22 m2

Koostaja:
Keskkonnaprojekt OÜ