

VJK

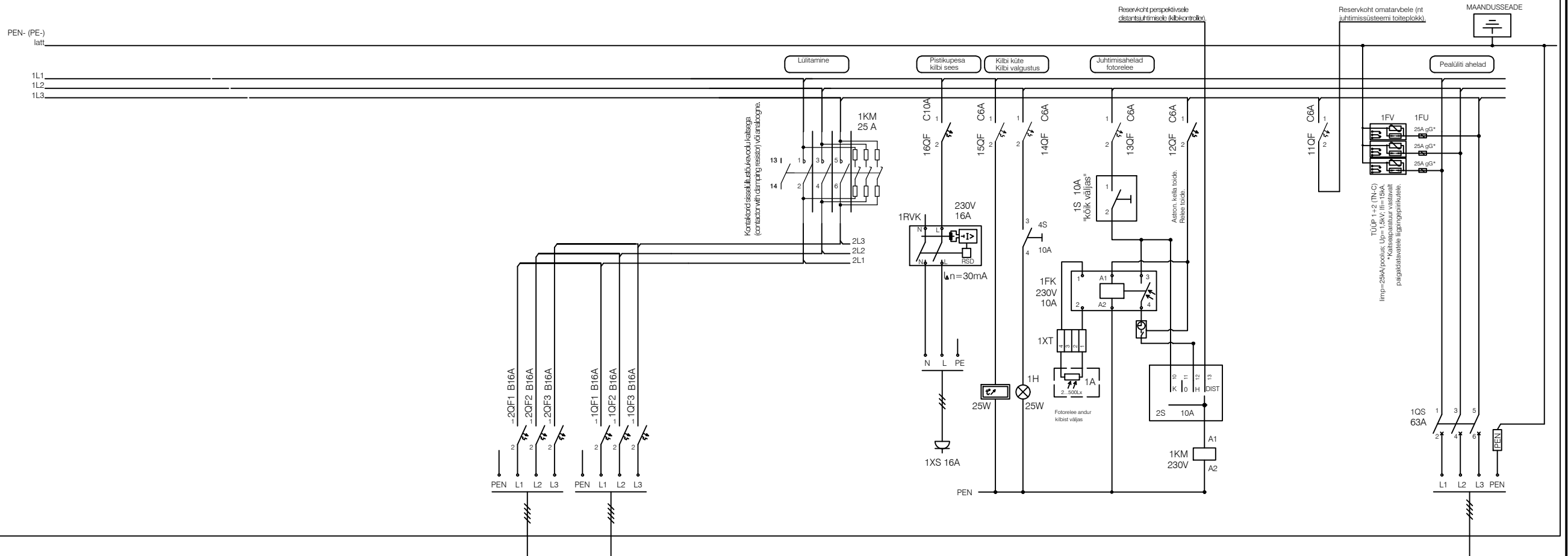
ARV. VÕIMSUS, kW designed power, kW	0,4 kW
ARVUTUSLIK VOOLA designed current, A	0,6 A

3-F MAX LÜHISVOOL 3-f max SC-current, A	
1-F MIN LÜHISVOOL 1-f min SC-current, A	~249 A
PINGEKAOD, % voltage drops, %	2,9 %

PINGESÜSTEEM voltage system	3x230/400V
JUHISTIKUSÜSTEEM wiring system	TN-C-S
NIMIVOOL rated current	63A
Kilbi vastupidavus lühisele erimõõduvõimsusele või I _{sc} , kA	8 kA
EHTUSVIIS mounting version	Vundamendiga (sokliga pinnases)
KAITSEKLASS degree of protection	IP 44
SISESTUS cables input	ALT
KILBI KERE enclosure	Põlmeeme plast (nt GE EH3/AP-21)

Reservuum kilbi ülemises osas juhtimissüsteemi elektroonika seadmetele.

Reservuum kilbi ülemises osas juhtimissüsteemi elektroonika seadmetele.



FIDER											Reserv	Fiider 1					Hämaralüiti anduri kaabel		Toide 400/230V liitumiskilbist
KAABEL												AXPK 4G25					XPLUJ 3G1.5		AXPK 4G25
ELEKTROTEHNILISED ANDMED												VALGUSTID 1-1 - 1-11							PK teadmata

LÜLITUS-JAOTUSSEADME JÕU- JA JUHTIMISAHELAD:

TINGMÄRK	SEADE	ASUKOHT
1FK	FOTORELEE + ASTRONOOMILINE KELL	LJS
1XT	KLEMLIIST	LJS
1A	FOTORELEE ANDUR	KILBIST VÄLJAS
1KM	KONTAKTOR VOOLUPIIRAVATE TAKISTUSTEGA	LJS
1QS	3P, PEA- KOORMUSLÜLITI	LJS
1S	AVARILÜLITI	LJS
2S	ÜMBERLÜLITI, 4-POSITSIOONI (K-O-H-DIST)	LJS
4S	KILBI VALGUSTUSE TOITE LÜLITI	LJS
1RVK	RIKKEVOOLUKAITSESEADE, 30 mA	LJS
1FV	LIIGPINGEPIIRIKUD 3 x OVR T1+2 25-255 TS või analoogne	LJS

REZIMIDE LÜLITAMINE, ÜMBERLÜLITI 2S.

ASEND	REŽIIM
K	KÄSITSI SISSELÜLITATUD
O	KÄSITSI VÄLJALÜLITATUD
H	JUHTIMINE HÄMARALÜLITIGA
DIST	DISTANTSJUHTIMISSEADMEST JUHTIMINE (perspektiivne)

MÄRKUSED

- Käesoleval joonisel on kajastatud põhimõtteline juhtimiskilbi skeem.
- Vajadusel teostada muudatused, vastavalt välisvalgustuse hooldaja ettekirjutustele.
- Kilbil peab olema silt (mõõduga 30x120) kilbi nimega.
- Pealüti juhtimiskilbis peab olema lukustusvõimalusega ja peab vastama IV liigpingekategooriale (standard EVS-IEC 60364-4-44) ja standardile EVS-EN 60947-3.
- Vajadusel lisada projekteeritud iga väljuva fiidri faasi ette sisselülitustõukevoolu piirav seade.
- Kilpi jätta varu minimaalselt 400 x 400 x 200 mm perspektiivsele distantsjuhtimiseseadmele (seire- ja juhtimissüsteemi kontrolleri seadmetele ja ühendustele). Samuti arvestada kilbi koostel varu ukseandurile ja sireenseadmele. Kilbi uksele ette näha dokumendisahtel, A4 formaadis.
- Kilbid peavad olema ühise võtmega lukustatavad.
- PEN / PE juht ei tohi rikkevoolukaitselülitit läbida. TN-C juhistik ühildatud kaitse- ja neutraaljuht (PEN) tuleb enne rikkevoolukaitselülitit lahutada kaitsejuhiks (PE) ja neutraaljuhiks (N).

Töö nr. 02123	Kuupäev: 06.09.2023	Objekt: Lepa tee			
Leht: 1	Lehti: 1	Möötkava:	Joonise nimi: Elektriline skeem	Joonise nr. EL-5-02	Stadium: PP
Projekteeris: Harry Mitt		Tellija: Reval Kinnisvara OÜ			
Kontrollis: Harry Mitt					

MitiProjekt
MitiProjekt OÜ
registrikood:14566583
Aiandi 13/2, Tallinn, Harjumaa
info@mitiprojekt.ee