

KOOSKÖLASTATUD
Transpordiameti lda osakond
Korrashoiu ja liikluskorralduse üksus
liikluskorraldaja
Andrus Guutmann
21.03.2025. a.
Tingimustel

1. Ajutise liikluskorralduse projekt on kooskõlastatud eeldusel, et projekteerija on projekti koostamisel arvestanud kehtivate normidega, tegelike liiklustingimustega, teede mõõtmetega, teenindavate sõidukite näitajatega, olemasoleva liikluskorralduse ja liiklussagedusega.

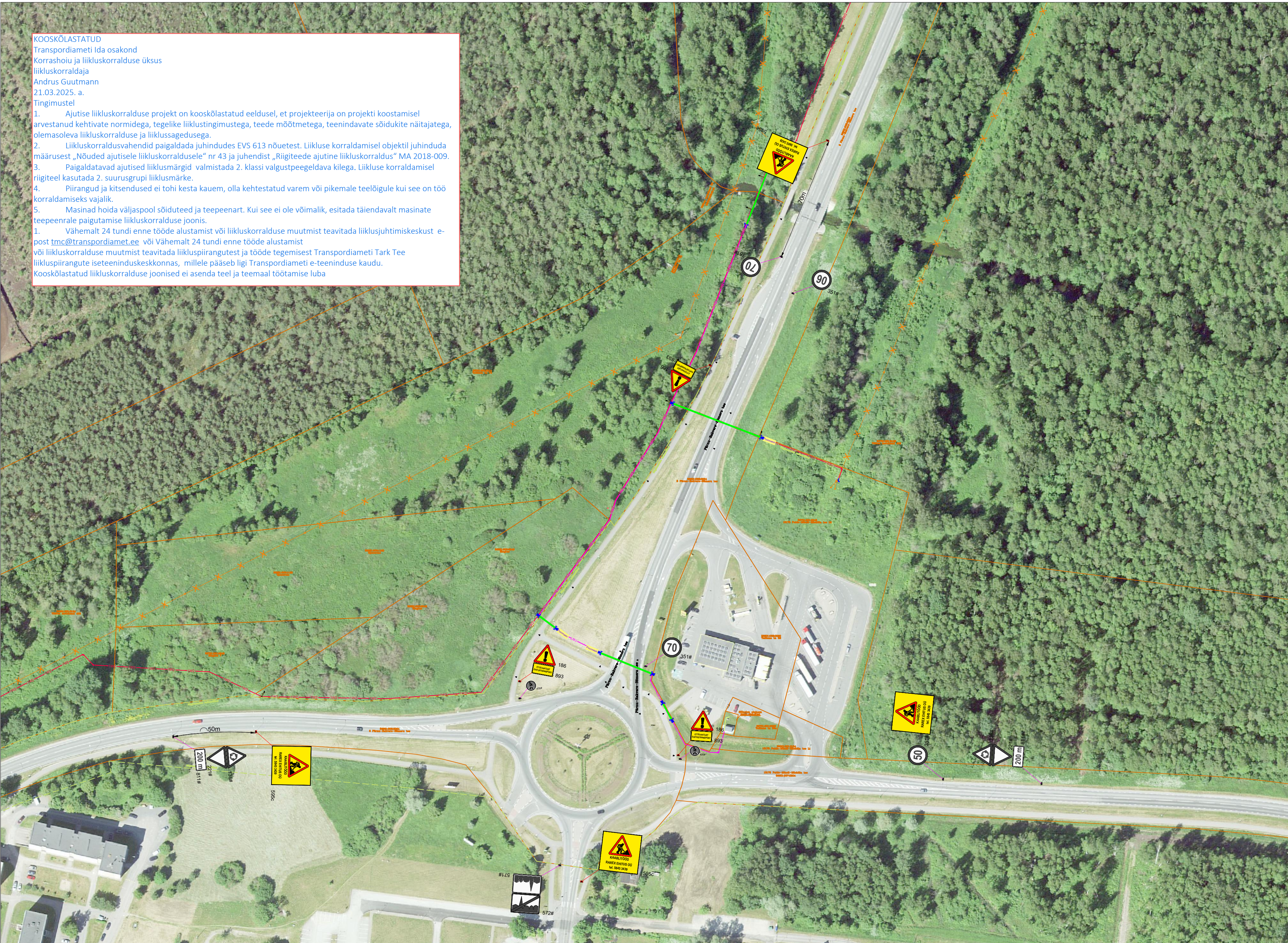
2. Liikluskorraldusvahendid paigaldada juhindudes EVS 613 nõuetest. Liikluse korraldamisel objektil juhinduda määrusest „Nõuded ajutisele liikluskorraldusele“ nr 43 ja juhendist „Riigiteede ajutine liikluskorraldus“ MA 2018-009.

3. Paigaldatavad ajutised liiklusemärgid valmista 2. klassi valgustpeegeldava kilega. Liikluse korraldamisel riigiteel kasutada 2. suuruse rühma liiklusemärgi.

4. Piirangud ja kitsendused ei tohi kesta kauem, olla kehtestatud varem või pikemale teelõigule kui see on töö korraldamiseks vajalik.

5. Masinad hoida väljaspool sõiduteed ja teepeenart. Kui see ei ole võimalik, esitada täiendavalt masinate teepeenrale paigutamise liikluskorralduse joonis.

1. Vähemalt 24 tundi enne tööde alustamist või liikluskorralduse muutmist teavitada liiklusjuhtimiskeskust e-posti tmc@transpordiamet.ee või Vähemalt 24 tundi enne tööde alustamist või liikluskorralduse muutmist teavitada liikluspääsudest ja tööde tegemisest Transpordiameti Tark Tee liikluspääsude iseteeninduskeskkonnas, millele pääseb ligi Transpordiameti e-teeninduse kaudu. Kooskõlastatud liikluskorralduse joonised ei asenda teel ja teemaal töötamise luba



Märkused:

- Muud olemasolevad liiklusemärgid, mis lähevad vastuollu antud ajutise sulgemiaegse liiklusskeemiga, tuleb kinnikatta.
- Vajadusel korrigeerida liiklusskeemi tööetapil olukorra kohaseks.
- Vajadusel lisada objektile täiendavaid liiklusemärgi.
- Ajutised liiklusemärgid tuleb paigaldada nii, et nad on liiklejale üheselt mõistetavad ja arusaadavad.
- Tagada kogu sulgemise vältel ajutiste liiklusemärgide püstitamine ja loetavus.
- Joonist lugeda märgitud numbrite järgi.
- Ajutise liikluskorralduse skeemkoostajast teavitada tee haldajaga.
- Ajutisest liikluskorraldusest teavitada isikuid, keda sulgemine vahetult puudutab, eelkõigesuletaval alal elavad elanikud ja seal asuvad ettevõtted ja asutused.

LEPPEMÄRGID



351

Ajutine liiklusemärk



351#

Ol.olev liiklusemärk



351#

Ol.olev tühistatud liiklusemärk



Tööala



Maakaabel



Kinnisel meetodil



Õhuliin



Kadaka tee 44a, 12915, Tallinn,
Telefon: +372 5285 852
E-post: Info@waymark.ee

Koostas: V. Lehmus

Kontrollis: I. Vähi

Tellija: Rarex Ehitus OÜ
Rasmus Romandi
tel: +372 5845 3439

Projekti nimetus:

Kaabitööd

Objekti asukoht:

Riigiteedel 5 Pärnu – Rakvere – Sõmeru km 91,46-91,51, km 91,66, km 92,29-92,44, km 92,79 ja km 93,08-93,48, 15175 Paide – Müldi – Mäeküla km 0,00-0,06, 15178 Mäo ABT km 0,14-0,30, 15180 Sillaotsa – Tarbja km 0,03, Paide linn, Järva maakond

Joonis:

AJUTISE LIIKLUSKORRALDUSKEEM

Kuupäev

20.03.2025

Töö nr:

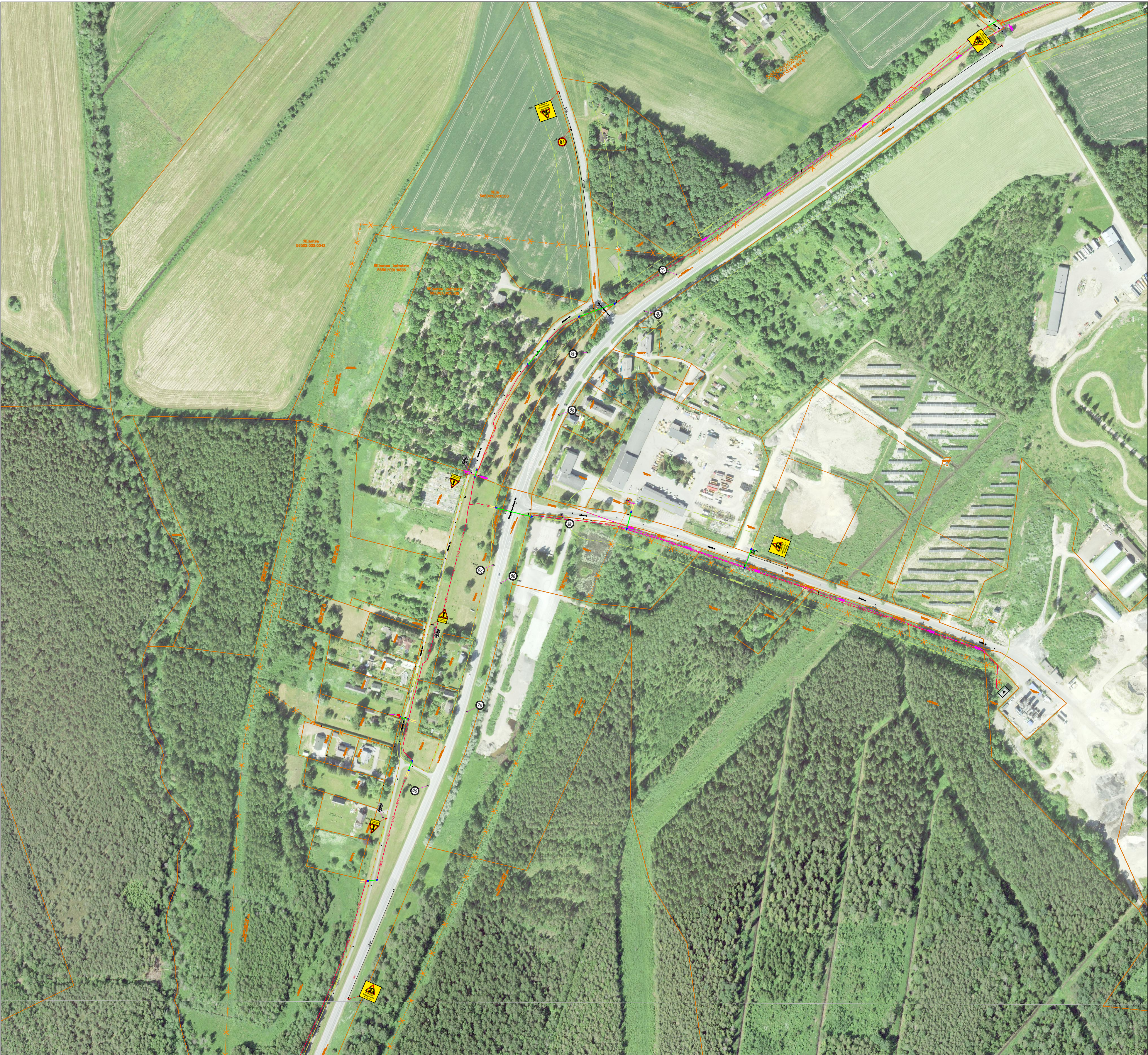
25_049

Joonis nr: [nr-leht]

25049_1-(2)

Mõõtkava:




Aluskaart: Maa-amet 2022



Märkused:

1. Muud olemasolevad liiklusmärgid, mis lähevad vastuollu antud ajutise sulgemiaegse liiklusskeemiga, tuleb kinnikatta.
2. Vajadusel korrigeerida liiklusskeem tööetapil olukorra kohaseks.
3. Vajadusel lisada objektile täiendavaid liiklusmärke.
4. Ajutised liiklusmärgid tuleb paigaldada nii, et nad on liiklejale üheselt mõistetavad ja arusaadavad.
5. Tagada kogu sulgemise vältel ajutiste liiklusmärkide püstiolek ja loetavus.
6. Joonist lugeda märgitud numbrite järgi.
7. Ajutise liikluskorralduse skeemkoostajastada tee haldajaga.
8. Ajutisest liikluskorraldusest teavitada isikuid, keda sulgemine vahetult puudutab, eelkõigesuletaval alal elavad elanikud ja seal asuvadettevõtted ja asutused.

LEPPEMÄRGID

-  351# Ajutine liiklusmärk
-  351# Ol.olev liiklusmärk
-  351# Ol.olev tühistatud liiklusmärk

-  Tööala
-  Maakaabel
-  Kinnisel meetodil
-  Õhuliin

WAYMARK

Kadaka tee 44a, 12915, Tallinn,
Telefon: +372 5285 852
E-post: info@waymark.ee

Koostas: V. Lehmus

Kontrollis: I. Vähi

Tellijä: Rarex Ehitus OÜ
Rasmus Romandi
tel: +372 5845 3439

Projekti nimetus:

Kaablitööd

Objekti asukoht:

Riigiteedel S Pärnu – Rakvere – Sõmeru km 91,46-91,51, km 91,66, km 92,29-92,44, km 92,79 ja km 93,08-93,48, 15175 Paide – Mündi – Mäeküla km 0,00-0,06, 15178 Mäo ABT km 0,14-0,30, 15180 Sillaotsa – Tarja km 0,03, Paide linn, Järva maakond

Joonis:

AJUTISE LIIKLUSKORRALDUSKEEM

Kuupäev

20.03.2025

Töö nr:

25_049

Joonis nr: [nr-leht]

25049_2-(2)

Möötkava:

Aluskaart: Maa-amet 2022