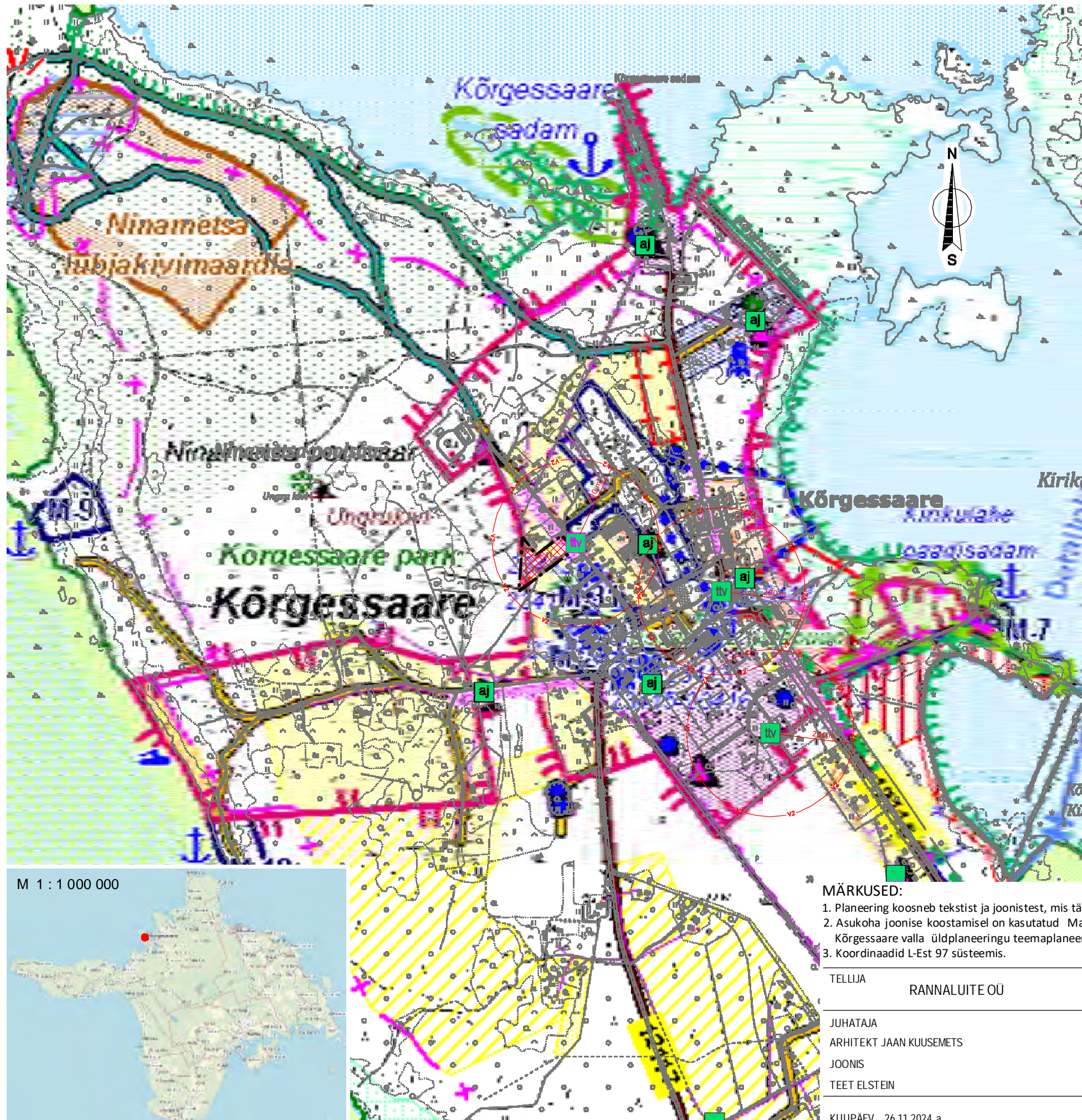
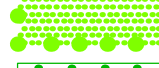

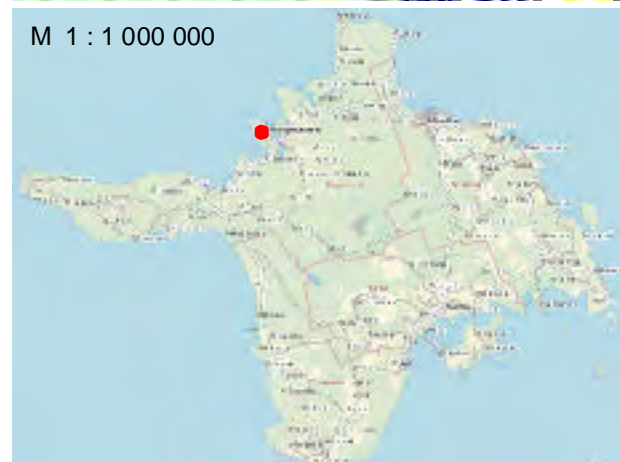


2. JOONISED



TINGMÄRGID

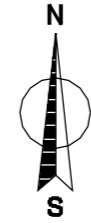
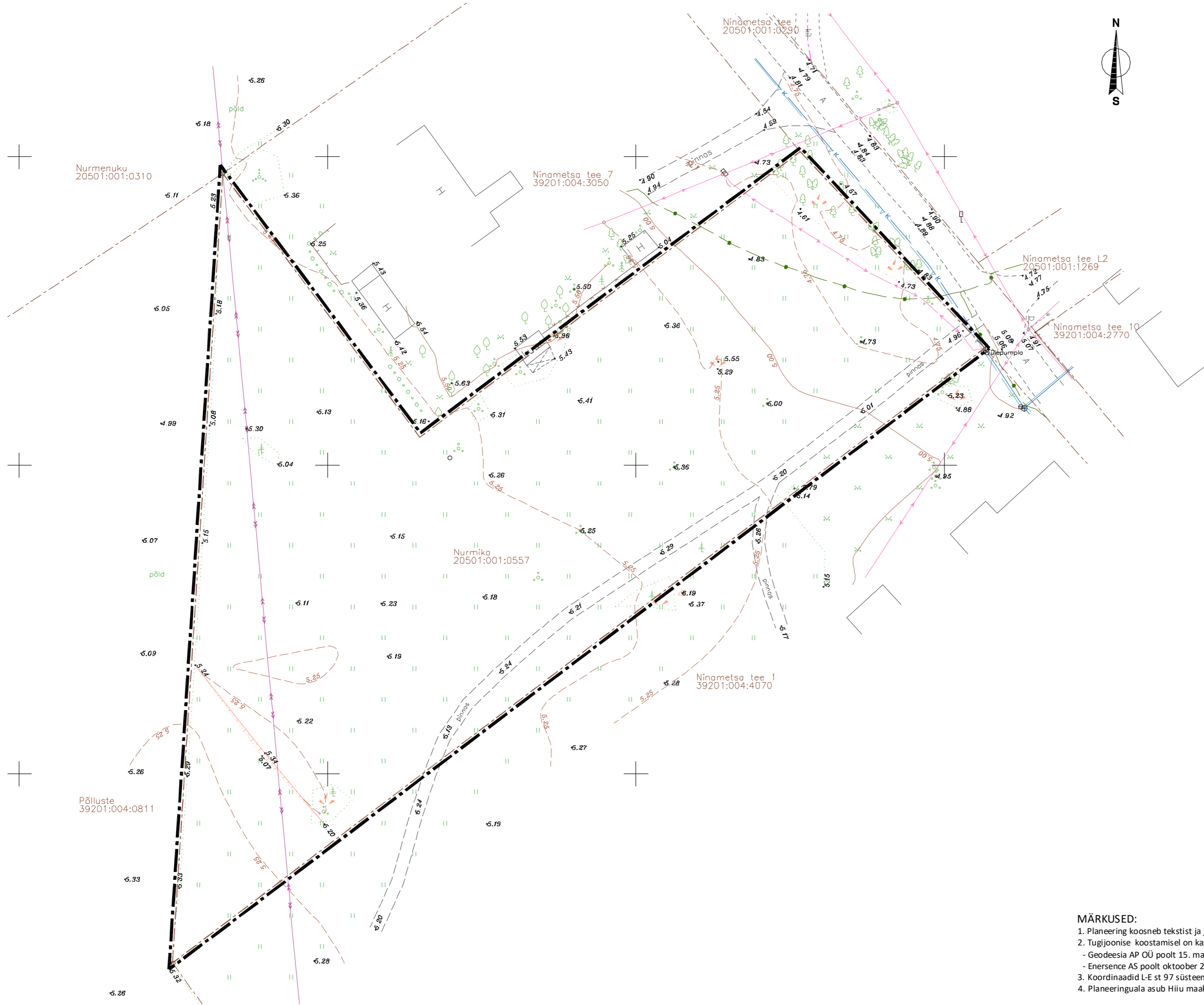
-  PLANEERITAV ALA
-  ÜLDPLANEERINGU JÄRGNE ÄRIMAA
-  ÜLDPLANEERINGU JÄRGNE ÄRIMAA RESERV KALAKASVATUSE RAJAMISEKS
-  ÜLDPLANEERINGU JÄRGNE TOOTMISETTEVÖTETE JA LADUDE MAA
-  ÜLDPLANEERINGU JÄRGNE ELAMUMAA/ ELAMUEHITUSE RESERVMAA
-  ÜLDPLANEERINGU JÄRGNE HOIUALA NIMEGA
-  ÜLDPLANEERINGU JÄRGNE SIHTKAITSEVÖÖND
-  ÜLDPLANEERINGU JÄRGNE PUHKEMAA
-  ÜLDPLANEERINGU JÄRGNE RIIGIMETS
-  ÜLDPLANEERINGU JÄRGNE MÄRGALA
-  ÜLDPLANEERINGU JÄRGNE MAARDLA NIMEGA
-  ÜLDPLANEERINGU JÄRGNE PERSPEKTIVNE TUULEPARK
-  ÜLDPLANEERINGU JÄRGNE MUNITSIPAALMAA
-  ÜLDPLANEERINGU JÄRGNE TIHEASUSTUSALA PIIR
-  KULTUURIMÄLESTISTE KAITSEVÖÖNDI VÄLISPIIR
-  ÜLDPLANEERINGU JÄRGNE EHITUSKEELUVÖÖND
-  KÕRVALMAANTEE
-  ÜLDPLANEERINGU JÄRGNE KOHALIK MAANTEE
-  ÜLDPLANEERINGU JÄRGNE METSATEE
-  ÜLDPLANEERINGU JÄRGNE PERSP. JALGRATTATEE
-  VEEVÕTUKOHA TEENINDUSPIIRKOND
-  OLEMASOLEV ALAJAAM
-  OLEMASOLEV TULETÖRJE VEEVÕTUKOHT
-  PLANEERITUD TULETÖRJE VEEVÕTUKOHT
-  KULTUURIMÄLESTIS
-  ÜLDPLANEERINGU JÄRGNE SADAM/LAUTER



MÄRKUSED:

1. Planeering koosneb tekstist ja joonistest, mis täiendavad üksteist ja moodustavad ühtse terviku.
2. Asukoha joonise koostamisel on kasutatud Maa-ameti Eesti põhikaart kaardilehti nr. 62313 M 1:10000 ning Kõrgessaare valla üldplaneeringu teemaplaneeringu koondkaarti M 1 : 20000.
3. Koordinaadid L-Est 97 süsteemis.

TELLIJA	RANNALUITE OÜ	Reg. nr. 10058058 MTR – EP10058058-0001 Muinsuskaitse. – E152002	Sadama 15 Kärbla 92412 Hiiumaa	Kreutzwaldi 24 Tallinn 10147 Harjumaa	tel: 46 32024 dagopen@dagopen.ee www.dagopen.ee	TÖÖ NR. 24 - 03
JUHATAJA	ARHITEKT JAAN KUUSEMETS	JOONIS	TEET ELSTEIN	OBJEKT	NURMIKA MAAÜKSUSE DETAILPLANEERING Kõrgessaare alevik, Hiiumaa vald, Hiiumaa maakond	DAGOpen ARHITEKTUURIBÜROO
KUUPÄEV	26.11.2024. a.	JOONIS	ASUKOHA JOONIS	STAADIUM DP	JOONISE NR. 1	



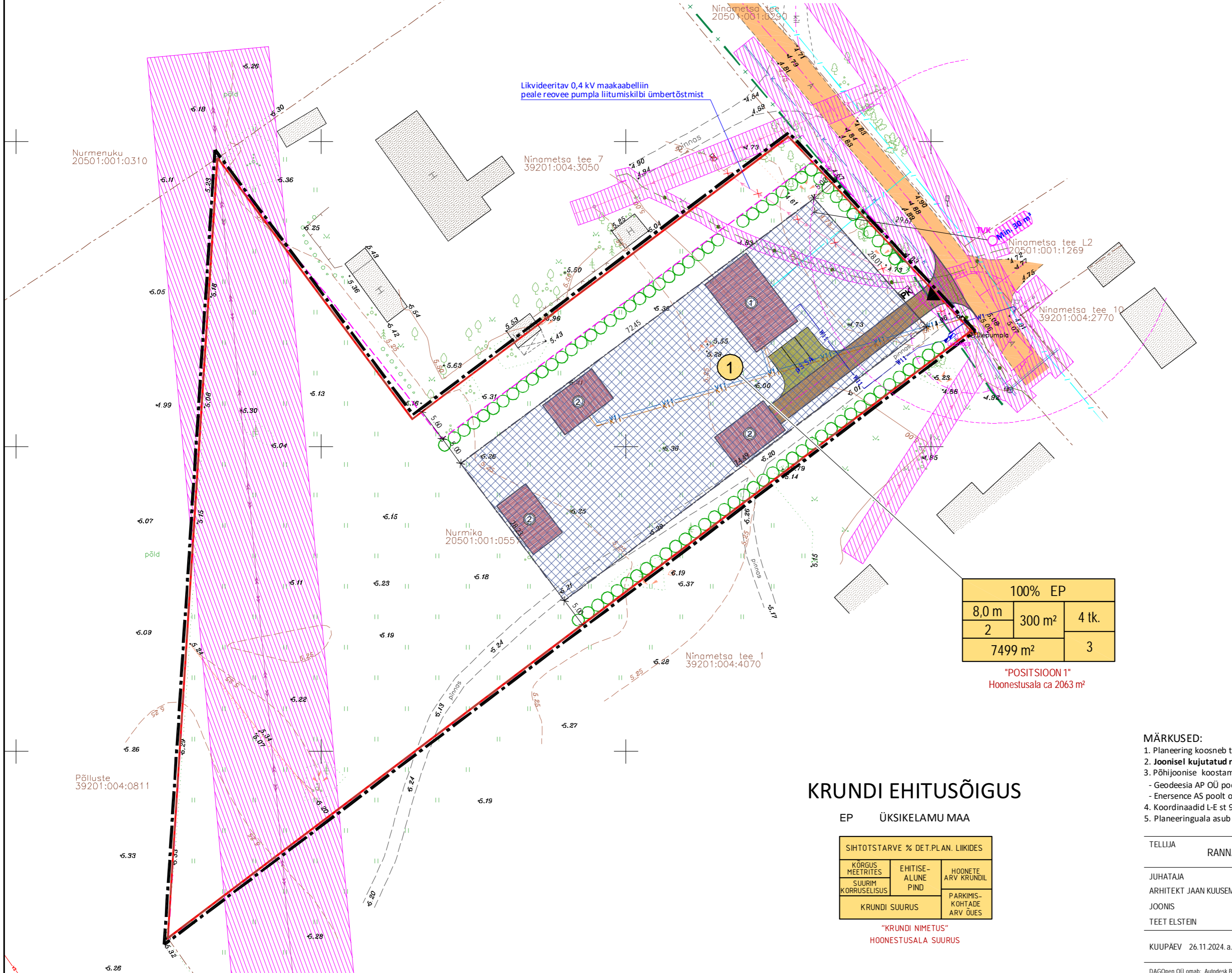
TINGMÄRGID

- PLANEERINGUALA PIIR
- KATASTRÜKSUSE PIIR
- HOONE
- KATUSEALUNE
- MUSTKATTEGA TÄNAV
- KILLUSTIK KATTEGA TEE
- KRUSAKATTEGA TEE
- LIIKLUSMÄRK
- VALL, NÖLV
- PUITAED
- VÖRKAED
- MURU
- ROHUMAA
- PÖLLUMAA
- LEHTPUU
- VILJAPUU
- PÖÖSAS
- HEKK
- ÜHISVEEVÄRGI VEETORU
- VEETORUSTIKU MAAKRAAN
- ÜHISKANALISATSIOONIKAEV JA -TORU
- 0,4 KV ELEKTRI ÕHULIIN
- 0,4 KV MAAKAABELLIIN
- ELEKTRIKILP
- TÄNAVALGUSTI MASTIL
- SIDA MAAKAABELLIIN
- HORIZONTAALID, NÖLVAKRIIPSUD
- VALITUD HAJUSKÕRGUSED

- MÄRKUSED:**
1. Planeering koosneb tekstist ja joonistest, mis täiendavad üksteist ja moodustavad ühtse terviku.
 2. Tugijoonise koostamisel on kasutatud :
 - Geodeesia AP OÜ poolt 15. mai 2023. a. koostatud "Nurmika kinnistu" maa-ala plaan tehno võrkudega M 1 : 500, töö nr. AP23_071;
 - Enersence AS poolt oktoober 2023. a. koostatud " Nurmika mü liitumine elektrivõrguga " asendiplaani M 1 : 500, töö nr. LR9935.
 3. Koordinaadid L-E st 97 süsteemis, kõrgused EH2000 süsteemis.
 4. Planeeringuala asub Hiiu maakonnaplaneering 2030+ järg ses Kõrgessaare (II klass) väärtuslik ul maastikul.

TELLUJA	RANNALUITE OÜ	Reg. nr. 10068058 MTR - EP10058058-0001 Müümisüksus - E 152002	Sadama 15 Kärda 92412 Hilumaa	Kreutzwald 24 Tallinn 10147 Harjumaa	tel: 46 33024 dagopen@dagopen.ee www.dagopen.ee	TÖÖ NR. 24 - 03	
JUHATAJA	ARHITEKT JAAN KUUSEMETS	OBJEKT		NURMIKA MAAÜKSUSE DETAILPLANEERING		DAGOpen ARHITEKTUURIBÜROO	
JOONIS	TEET ELSTEIN			Kõrgessaare alevik, Hilumaa vald, Hiiu maakond			
KUUPÄEV	26.11.2024. a.	JOONIS	TUGIJOOINIS	STAADIUM DP	JOONISE NR. 3		
DAGOpen OÜ omab: Autodesk Building Design Suite Premium, ArchiCAD, ArtlantisStudio, AutoCAD Map 3D, AutoCAD LT ja EcoDesigner Ilsette						MÖÖT 1 : 1000	FORMAAT A2

KRUNTIDE EHTISÕIGUS										PÕHILISED ARHITEKTUURINÕUDED				Tulepüsi- us - klass	Piirangud. Märkused	
Olemasoleva krundi address	Pos nr.	Krundi nimi	Krundi suurus (m ²)	Hoonete suurim lubatud ehitise- alune pind (m ²)		Hoonete suurim lubatud arv krundil	Krundi kasutamise sihtotstarve /osakaal %	Hoonete suurim lubatud kõrgus (abs.)	Suurim lubatud maa- pealne/maa- alune korruselisus	Katusekalde, tüüp	Hoonete lubatud suurim suletud brutopind (m ²)		Parkimiskohtade arv		us - klass	Piirangud. Märkused
				maa- pealne	maa- alune						kokku	sh. 1. korrusel	norma- tiivne	kavan- datud		
Nurmika	1	Ninametsa tee 3	7499	300	100	4	EP / 100	Üksikelamu 8,0 (13,4), abihoone 6,0 (11,4).	2 / -1	Üksikelamul 35°-45°, viilkatus. Abihoonel 5°-45°, viilkatus, pultkatus.	650	300	3	3	TP3	- Ühisveevärgi veetoru, koridor laiusega 4 m, servituut trassi valdaja kasuks; - Ühisveevärgi kanalisatsioonitoru, koridor laiusega 4 m, servituut trassi valdaja kasuks; - Reoveepumpla kuja, ulatus on 10 kui reovee vooluhulk on kuni 10 m ³ /d; - 0,4 kV kaabelliin, koridor laiusega 2 m, servituut liini valdaja kasuks; - Planeeritud 0,4 kV kaabelliin, koridor laiusega 2 m, servituut liini valdaja kasuks; - Side maakaabelliin, koridor laiusega 2 m, servituut liini valdaja kasuks; - Planeeritud sidekanalisatsioon, koridor laiusega 2 m, servituut liini valdaja kasuks; - Tänav kaitsevöönd, laius tee-maa piirist 5 m; - Hiiu maakonnaplaneering 2030+ järgne Kõrgessaare (II klass) väärtuslik maastik.
Kokku			7.499	300	100	4					650	300	3	3		



TINGMÄRGID

- PLANEERINGUALA PIIR
- KATASTRÜKSUSE PIIR
- PLANEERITUD KRUNDI PIIR
- PIIRIMÄRKIDE JÄRGNE KRUNDI PIIR
- PLANEERITUD HOONESTUSALA
- OLEMASOLEV NAABERKINNISTU HOONE ASUKOHT
- PLANEERITUD ÜKSIKELAMU VÕIMALIK ASUKOHT
- PLANEERITUD ABIHOONE VÕIMALIK ASUKOHT
- OLEMASOLEV TÄNAV
- PLANEERITUD JUURDEPÄASUTEE VÕIMALIK ASUKOHT
- PLANEERITUD KRUNDI PARKIMISKOHT SÕIDUAUTODELE VÕIMALIK ASUKOHT
- PLANEERITUD JUURDEPÄAS KRUNDILE
- OLEMASOLEV VÕSA
- PLANEERITUD HEKI VÕIMALIK ASUKOHT
- OLEMASOLEV ÜHISVEEVÄRGI VEEKAEV JA -TORU (kaitsevööndi ulatus torustiku telgjoonest mõlemale poole on 2 m)
- PLANEERITUD KRUNDI VEETORU VÕIMALIK ASUKOHT
- OLEMASOLEV SURVEKANALISATSIOONI TORU (kaitsevööndi ulatus torustiku telgjoonest mõlemale poole on 2 m)
- OLEMASOLEV ÜHISKANALISATSIOONITORU (kaitsevööndi ulatus torustiku telgjoonest mõlemale poole on 2 m)
- OLEMASOLEV ÜHISKANALISATSIOONI REOVEEPUMPLA (kuja ulatus on 10, kui reovee vooluhulk on kuni 10 m³/d)
- PLANEERITUD TULETÖRIE VEEVÕTUKOHA VÕIMALIK ASUKOHT (üldjuhul peab veevõtukoht paiknema ehitisest vähemalt 30 m kaugusel)
- PLANEERITUD KRUNDI KANALISATSIOONITORU VÕIMALIK ASUKOHT
- OLEMASOLEV 0,4 KV KAABELLIIN (kaitsevöönd mõlemalt poolt liini äärmistest kaablitest 1 m)
- PROJEKTEERITUD 0,4 KV KAABELLIINI ASUKOHT (kaitsevöönd mõlemalt poolt liini äärmistest kaablitest 1 m)
- PLANEERITUD KRUNDI 0,4 KV KAABELLIINI VÕIMALIK ASUKOHT
- PROJEKTEERITUD MÖÖTKILBI ASUKOHT
- PLANEERITUD ÜMBERTÖSTETAVA MÖÖTKILBI VÕIMALIK UUS ASUKOHT
- OLEMASOLEV SIDE KAABELLIIN (kaitsevöönd on 1 m kaabli keskjoonest paralleelse mõttelise jooneni)
- PLANEERITUD SIDEKANALISATSIOONI VÕIMALIK ASUKOHT (kaitsevöönd on 1 m kaabli keskjoonest paralleelse mõttelise jooneni)
- TEHNOVÕRGUSERVITUUDI VAJADUSEGA ALA
- TÄNAVA KAITSEVÖÖNDI PIIR (kaitsevööndi laius on teemaa piirist 5 m)
- PRÜGIKONTEINERI VÕIMALIK ASUKOHT
- LIKVIDEERITAV OBJEKT

100% EP		
8,0 m	300 m ²	4 tk.
2		
7499 m ²		3

"POSITSIOON 1"
Hoonestusala ca 2063 m²

KRUNDI EHTISÕIGUS

EP ÜKSIKELAMU MAA

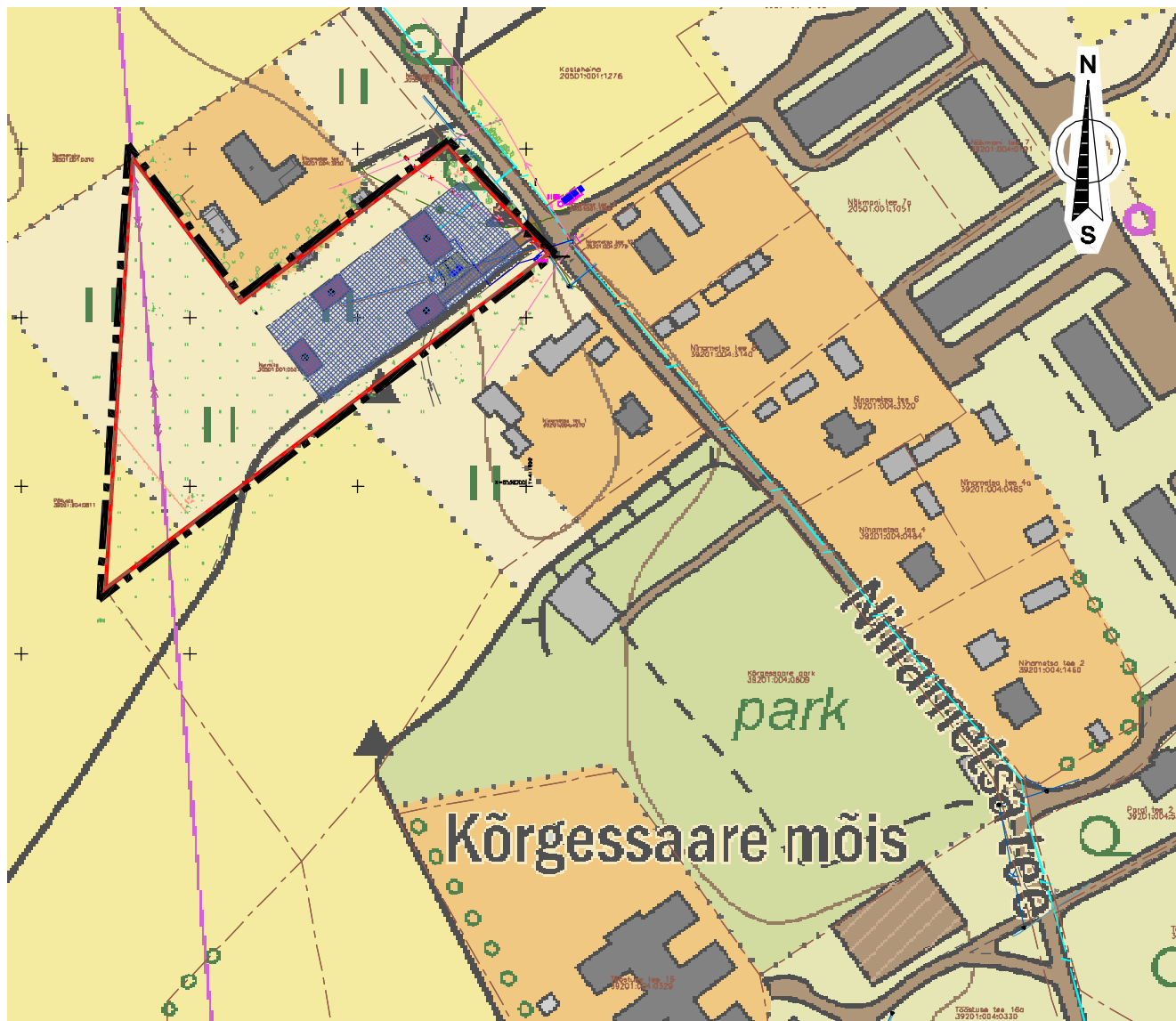
SIHTOTSTARVE % DET.PLAN. LIIKIDES		
KÕRGUS MEETRIDES	EHTISE- ALLUNE PIND	HOONETE ARV KRUNDIL
SUURIM KORRUSELISUS		PARKIMIS- KOHTADE ARV ÖUES
KRUNDI SUURUS		

"KRUNDI NIMETUS"
HOONESTUSALA SUURUS








MÄRKUSED:

- Planeering koosneb tekstist ja joonistest, mis täiendavad üksteist ja moodustavad ühtse terviku.
- Joonisel kujutatud ruum ilahendus ja tehnoorkude asukohad on tinglikud ja täpsustatakse ehitusprojektidega.
- Põhijoonise koostamisel on kasutatud:
 - Geodeesia AP OÜ poolt 15. mai 2023. a. koostatud "Nurmika kinnistu" maa-ala plaan tehnoorkudega M 1 : 500, töö nr. AP23_071;
 - Erensence AS poolt oktoober 2023. a. koostatud "Nurmika mü litumine elektrivõrguga" asendiplaani M 1 : 500, töö nr. LR9935.
- Koordinaadid L-E st 97 süsteemis, kõrgused EH2000 süsteemis.
- Planeeringuala asub Hiiu maakonnaplaneering 2030+ järgses Kõrgessaare (II klass) väärtuslikul maastikul.

TELLUJA	RANNALUITE OÜ	Reg. nr. 10068058 MTR - EP10058058-0001 Müümisüksus - E 152002	Sadama 15 Kärda 92412 Hilumaa	Kreutzwald 24 Tallinn 10147 Harjumaa	tel: 46 33024 dagopen@dagopen.ee www.dagopen.ee	TÖÖ NR. 24 - 03				
JUHATAJA	ARHITEKT JAAN KUUSEMETS	ARHIIV	JOONIS	TEET ELSTEIN	OBJEKT	NURMIKA MAAÜKSUSE DETAILPLANEERING Kõrgessaare alevik, Hilumaa vald, Hiiu maakond				
<table border="1"> <tr> <td>26.11.2024. a.</td> <td>JOONIS</td> <td>PÕHIJOOIS</td> <td>STADIUM DP</td> <td>JOONISE NR. 3</td> </tr> </table>	26.11.2024. a.	JOONIS	PÕHIJOOIS	STADIUM DP	JOONISE NR. 3	DAGOpen ARHITEKTUURIBÜROO				
26.11.2024. a.	JOONIS	PÕHIJOOIS	STADIUM DP	JOONISE NR. 3						



TINGMÄRGID

-  PLANEERINGUALA PIIR
-  KATASTRÜKSUSE PIIR
-  PLANEERITUD KRUNDI PIIR
-  PLANEERITUD HOONESTUSALA
-  PLANEERITUD ÜSIKELAMU VÕIMALIK ASUKOHT
-  PLANEERITUD ABIHOONE VÕIMALIK ASUKOHT
-  PLANEERITUD SIDEKANALISATSIOONI VÕIMALIK ASUKOHT
(kaitsevöönd on 1 m kaabli keskjoonest paralleelse mõttelise jooneni)

MÄRKUSED:

1. Planeering koosneb tekstist ja joonistest, mis täiendavad üksteist ja moodustavad ühtse terviku.
2. **Joonisel kujutatud ruum ilahendus ja tehnovõrkude asukohad on tinglikud ja täpsustatakse ehitusprojektidega .**
3. Sidevarustuse joonise koostamisel on kasutatud :
 - Geodeesia AP OÜ poolt 15. mai 2023. a. koostatud "Nurmika kinnistu" maa-ala plaan tehnovõrkudega M 1 : 500, töö nr. AP23_071;
 - Maa-ameti Eesti põhikaart 2024 värvilist rasterkaarti nr. 62313.
4. Koordinaadid L-E st 97 süsteemis .

TELLUJA

RANNALUITE OÜ

Reg. nr. 10058058
MTR – EP10058058-0001
Muinsuskaitse. – E 15/2002

Sadama 15
Kardla 92412
Hiiumaa

Kreutzwaldi 24
Tallinn 10147
Harjumaa

tel: 46 320 24
dagopen@dagopen.ee
www.dagopen.ee

TÖÖ NR. 24 - 03

JUHATAJA

ARHITEKT JAAN KUUSEMETS

JOONIS

TEET ELSTEIN

OBJEKT

NURMIKA MAAÜKSUSE
DETAILPLANEERING
Kõrgessaare alevik, Hiiumaa vald, Hiiumaa maakond

DAGOpen
ARHITEKTUURIBÜROO

KUUPÄEV 26.11.2024. a.

JOONIS

SIDEVARUSTUSE JOONIS

STADIUM DP

JOONISE NR. 4