

Sektsioon 3

- Vööd 70x7
- Diagonaalid 50x5

Traavers 3,3 m

- Alumine vöö 70x7
- Tõmmitsad 60x6
- Vaheelemendid 60x6

- Traavers 1,8m

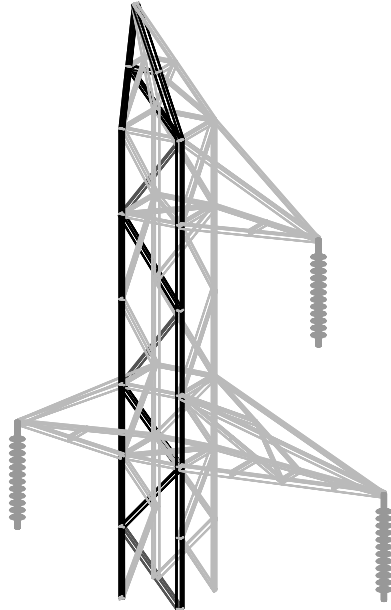
- Alumine vöö 60x6
- Tõmmitsad 60x6
- Vaheelemendid 60x6

Sektsioon 2

- Vööd 70x7
- Diagonaalid 60x6

Sektsioon 1

- Vööd 90x9
- Diagonaalid 60x6



Juhtmed ja trossid			
Tüüp	Tüüp	Ø	EDS/EDT
Faasijuhe	1 x ACSR Hawk	21.8	65 N/mm ²
Piksekaitsetross	1 xOPGW	17.4	19.5 kN


Arvutuslikud visangud (m)		
Taandatud visang	Tuul	Kaal
350	350	420
Masti arvutuslik ümberlükke koormus vundamendile		
M _{yed} [kNm]	V _{zed} [kN]	F _{zed} [kNm]
613	350	48



MASTITÜÜBI LÜHIISELOOMUSTUS:

Terassõrestikust kandemast sümmeetrilise tüvega. Tüvediagonaalid paiknevad põhivöövinklite tahkudel malekorras. Masti eelduslik kaal 2500 kg

NÕUDED TERASMATERJALILE:

1. Terasematerjal vastavalt EN10025: L-profiilid S355J0 (keevitatud S355J2), plaadid S355J0
2. Poldid 8.8 (ISO 898-1). Minimaalne läbimõõt Ø16
3. Teraselementide kuumtsinkimine vastavalt EN ISO 1461:
 - 3...6 mm-95±5 µm (miinimum 85µm).
 - >6 mm - 115±5 µm (miinimum 100 µm).
 - Poldid, seibid ja mutrid-45±5 µm.
4. Poldi kooste: 1 Seib (DIN125A) + 1 Polt(DIN7990) + 1 Mutter(DIN4032) + 1 Seib (DIN7989)
5. Valmistuskategooria EXC2, tolerantsiklass 1,Kasutuskategoori SC1, tooteklass PC2 (EN 1090-2:2008)
6. Keesvitustööd vastavalt EN ISO 3834-5. Kvaliteediklass B (EN-ISO 5817)
7. Teraskonstruktsioonide elementide lõikamine, painutamine, töötlemine, koostamine ja keevitamine vastavalt standardile EVS 1090-2:2018

v02		08.11.23	Vormistuslik muudatus			T.Poll		
Muudatus	Lehed	Kuupäev	Muudatuse sisu				Projekteeris	Kontrollis
							Projekteeris/Kuupäev J.Piir/18.09.2023	
Objekt		L175 Leisi - Sikassaare 110 kV õhuliini laiendamine					Kontrollis/kuupäev	
Joonise nimi		Metallsõrestik kandemast 1SIS-L					Kooskõlastas	
							Joonestas	
Projekti number		Istaadium	Joonise number	Muudatus	Leht	Lehti	Möötkava	Formaat
KPL2208K1		PP	EK2-7-21-001	v02			1:100	A3

	Seotud projektiga:	
	L052 Võru-Soo 110kV liin	
	Kõide K1 – L052 Võru-Soo 110kV õhuliin	
	Joonise nimi	
	Metallsõrestik kandemasti 1SIS-L üldvaade	
	Joonise number / Faili nimi	Sidus
10743K1_PP_EL2-7-03-001_1SIS-L-üldvaade.dwg		M.Kapanen