

MAHUD / Volumes

7.1	62000 m3
7.2	150000 m3
7.3	119000 m3
KOKKUU / ADD UP 266000 m3	

EKSPLIKATSIOON/EXPLANATION

- 1 Välikontor (juhtimine) / Field office (Management)
- 2 Tunneli rambi kaetud ala / Covered Area
- 3 Tunneli rambi pukk-kraanaga kaetud ala / Covered Area with gantry crane
- 4 Tunneli puurimisala (1040 toetus element) / Tunnel boring machine area (TBM) Plants (1040 shields)

5 Segmendi ladu - 1000 toetus elementi / Segment Storage - 1000 shields

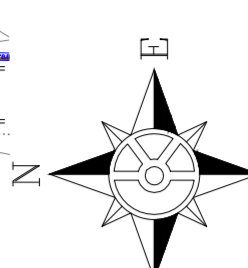
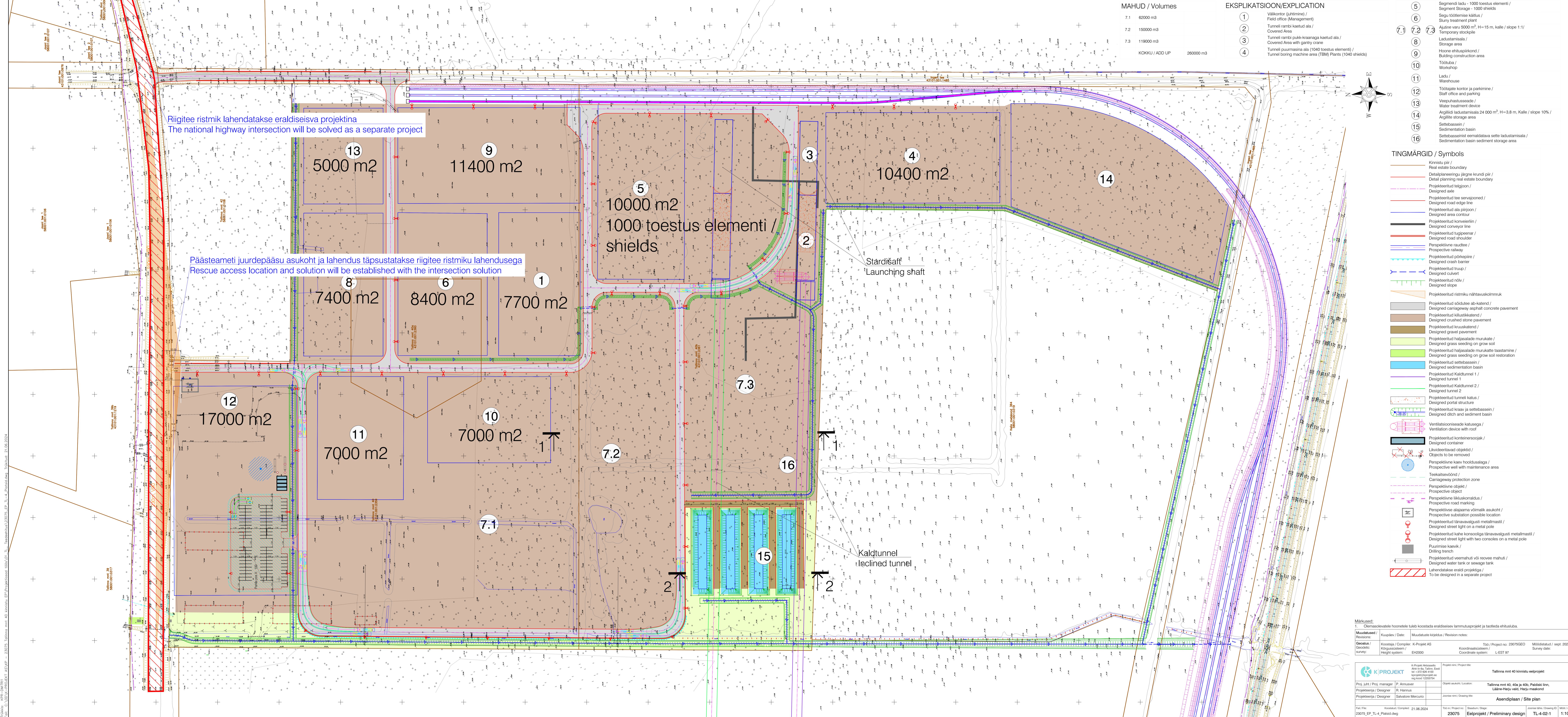
- 6 Segmendi ladu - 1000 shields
- 7.1 Ajutine varu 5000 m², H=15 m, kalle / slope 1:1 / Temporary stockpile
- 7.2 Ajutine varu 5000 m², H=15 m, kalle / slope 1:1 / Temporary stockpile
- 7.3 Ajutine varu 5000 m², H=15 m, kalle / slope 1:1 / Temporary stockpile
- 8 Ladustamisala / Storage area
- 9 Hoonde ehituspikikond / Building construction area
- 10 Tööruuba / Workshop
- 11 Ladu / Warehouse
- 12 Töötajate kontor ja parkimine / Staff office and parking
- 13 Veepuhastusseade / Water treatment device
- 14 Argillide ladustamisala 24 000 m², H=3.8 m, Kalle / slope 10% / Argillite storage area
- 15 Settebassin / Sedimentation basin
- 16 Settebassinist eemaldatava sette ladustamisala / Sedimentation basin sediment storage area

TINGMÄRGID / Symbols

- Kinnistu piir / Real estate boundary
- Detailplaneeringu järgne krundi piir / Detail planning real estate boundary
- Projekteeritud telgjoon / Designed axle
- Projekteeritud tee servajooned / Designed road edge line
- Projekteeritud ala piirjoon / Designed area contour
- Projekteeritud konveierlinn / Designed conveyor line
- Projekteeritud tugipinn / Designed road shoulder
- Perspektiivne raudtee / Prospective railway
- Projekteeritud põrkepiire / Designed crash barrier
- Projekteeritud trüüp / Designed culvert
- Projekteeritud nõlv / Designed slope
- Projekteeritud ristmiku nähtavuskolmnurk / Designed intersection sight triangle
- Projekteeritud sõidutee ab-talend / Designed carriageway asphalt concrete pavement
- Projekteeritud kivistkatend / Designed crushed stone pavement
- Projekteeritud kruuskatend / Designed gravel pavement
- Projekteeritud haljasaalade murukate / Designed grass seeding on grow soil
- Projekteeritud haljasaalade murukate taastamine / Designed grass seeding on grow soil restoration
- Projekteeritud settebassin / Designed sedimentation basin
- Projekteeritud Kaldtunnel 1 / Designed tunnel 1
- Projekteeritud Kaldtunnel 2 / Designed tunnel 2
- Projekteeritud tunneli katus / Designed portal structure
- Projekteeritud kraav ja settebassin / Designed ditch and sediment basin
- Ventilatsiooniseade katus / Ventilation device with roof
- Projekteeritud konteiner / Designed container
- Likvideerilavad objektid / Objects to be removed
- Perspektiivne kaev hooldusalaga / Prospective well with maintenance area
- Teekaitsevöönd / Carriageway protection zone
- Perspektiivne objekt / Prospective object
- Perspektiivne liikluskorraldus / Prospective road marking
- Perspektiivse alajaama võimalik asukoht / Prospective substation possible location
- Projekteeritud tänavavalgusti metallmast / Designed street light on a metal pole
- Projekteeritud kahe konsoliga tänavavalgusti metallmast / Designed street light with two consoles on a metal pole
- Puurimise kaev / Drilling trench
- Projekteeritud veemahuti või roove mahuti / Designed water tank or sewage tank
- Lahendatakse eraldi projektiga / To be designed in a separate project

Riigitee ristmik lahendatakse eraldiseisva projektina
The national highway intersection will be solved as a separate project

Päästeameti juurdepääsu asukoht ja lahendus täpsustatakse riigitee ristmiku lahendusega
Rescue access location and solution will be established with the intersection solution



Märkused:

1 Olemasolevatele hoonetele tuleb koostada eraldi seisv remondiprojekt ja taolised ehitused.

Muudatus / Revisions	Kuupäev / Date	Muudatuste kirjeldus / Revision notes

Geoloog / Geologic survey	Koostaja / Compiler: K-Projekt AS	Kõrgusüsteem / Height system: EHD000	Töö / Project no: 23075GEO	Moodustatud / sept. 2023
			Koordinatsüsteem / Coordinate system: L-EST 97	Survey date:

K-PROJEKT

K-Projekt AS
Paldiski linn, Lääne-Helju valla, Helju maakond
K-PROJEKT AS
Paldiski linn, Lääne-Helju valla, Helju maakond

Proj. juht / Proj. manager: P. Annusver
Projekteerija / Designer: R. Hannus

Objekti asukoht / Location: Tallinna mnt 40, 40a ja 40b, Paldiski linn, Lääne-Helju valla, Helju maakond

Asendiplaan / Site plan

Töö / Project no: 23075
Etapp / Stage: Eelprojekt / Preliminary design
Maa / Scale: 1:1000

Pildid: KPR-0011011
 fail: C:\UVA\projekti\KPR\23075_EP_TL-4_Platid.dwg
 21.06.2024