

PIIRIPROTOKOLL nr LY2302080407**Harju maakond, Harku vald, Muraste küla, Hansulaane, Eeriku-Kopli, Eeriku tee 7 // Kase ja Palkoja tee 12 piiride muutmine**

Käesoleva piiriprotokolli on koostanud **OÜ Optiset** maamõõtja **Maarja Osa** (maakorraldustööde tegevuslitsents nr 645 MA-k) piiri ja piirimärkide kindlakstegemise ja maastikul kättenäitamise kohta.

Puudutatud katastriüksused ja -isikud

Katastriüksus	Omanik	Kutse saadetud	Osaes kättenäitamisel	Allkiri
Hansulaane 19801:001:0887	Mari-Liis Kont- Kontson	Suuline kutse	27.02.2023	
Eeriku-Kopli 19801:001:1323	Guido Eesmaa Priit Eesmaa	e-kiri 01.03.2023 e-kiri 01.03.2023	13.03.2023 -	
Eeriku tee 7 // Kase 19801:001:0461	Milvi Annuk	Suuline kutse	27.02.2023	
Palkoja tee 12 19801:001:0886	Tarmo Ola	e-kiri 01.03.2023	-	
Keila metskond 6 19801:001:0140	Eesti Vabariik Riigimetsa Majandamise Keskus	e-kiri 01.03.2023	-	
Metsa-Hindreku 19801:001:1663	Daire Tammik	01.03.2023	-	
Eeriku tee 12 19801:001:1662				
Eeriku tee 19801:001:1822	Harku vald	e-kiri 01.03.2023	-	
Palkoja tee L5 19801:001:1823				
Eeriku tee 5 19801:001:2007	Andres Kulma	01.03.2023	-	
Mingi tn 1a 19801:001:2005				
Mingi tn 1 19801:001:2004				
Eeriku tee 9 // Eeriku 19801:001:1366	Guido Eesmaa	e-kiri 01.03.2023	13.03.2023	
Suur-Mardi 19801:001:0468	Evelin Halling	01.03.2023	-	
Jürikäla 19801:001:0179	Toomas Murd	01.03.2023	-	

Piirikirjeldus – Eeriku tee 14

Piiripunkti nr	Piiripunkti vorm	Piiri kulgemise viis	Paigalduse info	Piir kindlaks tehtud	Märkus
4	Metalltoru	sirgjooneline	Paigaldatud*	-	*detailplaneeringu alusel
35	Piirikivi*	sirgjooneline	Olemasolev	-	*Eeriku tee 7 // Kase piiriprotokolli andmetel on piirimärgiks metalltoru, Eeriku-Kopli piiriprotokolli andmetel piirikivi
36	Piirikivi	sirgjooneline	Olemasolev	-	-
15	Metalltoru	sirgjooneline	Taastatud*	-	*Eeriku tee 12 koordinaatide alusel
14	Metalltoru	sirgjooneline	Taastatud*	-	*Eeriku tee 12 koordinaatide alusel
9	Metalltoru	sirgjooneline	Paigaldatud*	-	*detailplaneeringu alusel
8	Metalltoru	sirgjooneline	Paigaldatud*	-	*detailplaneeringu alusel
5	Metalltoru**	sirgjooneline	Paigaldatud*	-	*detailplaneeringu alusel **maaga tasa

Piirikirjeldus – Eeriku tee 16

Piiripunkti nr	Piiripunkti vorm	Piiri kulgemise viis	Paigalduse info	Piir kindlaks tehtud	Märkus
4	Metalltoru	sirgjooneline	Paigaldatud*	-	*detailplaneeringu alusel
16	Metalltoru	sirgjooneline	Paigaldatud*	-	*detailplaneeringu alusel
17	Metalltoru	sirgjooneline	Paigaldatud*	-	*detailplaneeringu alusel
19	Metalltoru	sirgjooneline	Paigaldatud*	-	*detailplaneeringu alusel
22	Piirikivi	sirgjooneline	Paigaldatud*	-	*detailplaneeringu alusel
28	Metalltoru	sirgjooneline	Paigaldatud*	-	*detailplaneeringu alusel
34	Piirikivi	sirgjooneline	Olemasolev	-	-
35	Piirikivi*	sirgjooneline	Olemasolev	-	*Eeriku tee 7 // Kase piiriprotokolli andmetel on piirimärgiks metalltoru, Eeriku-Kopli piiriprotokolli andmetel piirikivi

Piirikirjeldus – Eeriku tee 18

Piiripunkti nr	Piiripunkti vorm	Piiri kulgemise viis	Paigalduse info	Piir kindlaks tehtud	Märkus
22	Piirikivi	sirgjooneline	Paigaldatud*	-	*detailplaneeringu alusel
23	Metalltoru	sirgjooneline	Paigaldatud*	-	*detailplaneeringu alusel
24	Metalltoru	sirgjooneline	Paigaldatud*	-	*detailplaneeringu alusel
27	Metalltoru	sirgjooneline	Paigaldatud*	-	*detailplaneeringu alusel
28	Metalltoru	sirgjooneline	Paigaldatud*	-	*detailplaneeringu alusel

Piirikirjeldus – Eeriku tee 20

Piiripunkti nr	Piiripunkti vorm	Piiri kulgemise viis	Paigalduse info	Piir kindlaks tehtud	Märkus
26	Metalltoru	sirgjooneline	Paigaldatud*	-	*detailplaneeringu alusel
31	Metalltoru	sirgjooneline	Paigaldatud*	-	*detailplaneeringu alusel
30	Metalltoru	sirgjooneline	Paigaldatud*	-	*detailplaneeringu alusel
32	Metalltoru	sirgjooneline	Taastatud*	-	*Jüriküla koordinaatide alusel
33	Piirikivi	sirgjooneline	Olemasolev	-	-
34	Piirikivi	sirgjooneline	Olemasolev	-	-
28	Metalltoru	sirgjooneline	Paigaldatud*	-	*detailplaneeringu alusel
27	Metalltoru	sirgjooneline	Paigaldatud*	-	*detailplaneeringu alusel

Piirikirjeldus – Palkoja tee 12

Piiripunkti nr	Piiripunkti vorm	Piiri kulgemise viis	Paigalduse info	Piir kindlaks tehtud	Märkus
1	Piirikivi	sirgjooneline	Olemasolev	-	-
39	Metalltoru	sirgjooneline	Olemasolev	-	-
38	Metalltoru	sirgjooneline	Olemasolev	-	-
37	Metalltoru	sirgjooneline	Olemasolev	-	-
25	Aiaposti tsenter*	sirgjooneline	Olemasolev	-	*varasemalt katastris piirimärgina registreeritud metalltoru
21	Metalltoru	sirgjooneline	Paigaldatud*	-	*detailplaneeringu alusel
20	Metalltoru	sirgjooneline	Paigaldatud*	-	*detailplaneeringu alusel
18	Metalltoru	sirgjooneline	Paigaldatud*	-	*detailplaneeringu alusel

Piirikirjeldus – Eeriku tee L1

Piiripunkti nr	Piiripunkti vorm	Piiri kulgemise viis	Paigalduse info	Piir kindlaks tehtud	Märkus
1	Piirikivi	sirgjooneline	Olemasolev	-	-
18	Metalltoru	sirgjooneline	Paigaldatud*	-	*detailplaneeringu alusel
20	Metalltoru	sirgjooneline	Paigaldatud*	-	*detailplaneeringu alusel
21	Metalltoru	sirgjooneline	Paigaldatud*	-	*detailplaneeringu alusel
25	Aiaposti tsenter*	sirgjooneline	Olemasolev	-	*varasemalt katastris piirimärgina registreeritud metalltoru
29	Metalltoru	sirgjooneline	Olemasolev	-	-
30	Metalltoru	sirgjooneline	Paigaldatud*	-	*detailplaneeringu alusel
31	Metalltoru	sirgjooneline	Paigaldatud*	-	*detailplaneeringu alusel
26	Metalltoru	sirgjooneline	Paigaldatud*	-	*detailplaneeringu alusel
27	Metalltoru	sirgjooneline	Paigaldatud*	-	*detailplaneeringu alusel
24	Metalltoru	sirgjooneline	Paigaldatud*	-	*detailplaneeringu alusel
23	Metalltoru	sirgjooneline	Paigaldatud*	-	*detailplaneeringu alusel
22	Piirikivi	sirgjooneline	Paigaldatud*	-	*detailplaneeringu alusel
19	Metalltoru	sirgjooneline	Paigaldatud*	-	*detailplaneeringu alusel
17	Metalltoru	sirgjooneline	Paigaldatud*	-	*detailplaneeringu alusel
16	Metalltoru	sirgjooneline	Paigaldatud*	-	*detailplaneeringu alusel
4	Metalltoru	sirgjooneline	Paigaldatud*	-	*detailplaneeringu alusel
5	Metalltoru**	sirgjooneline	Paigaldatud*	-	*detailplaneeringu alusel **maaga tasa
8	Metalltoru	sirgjooneline	Paigaldatud*	-	*detailplaneeringu alusel
9	Metalltoru	sirgjooneline	Paigaldatud*	-	*detailplaneeringu alusel
14	Metalltoru	sirgjooneline	Taastatud*	-	*Eeriku tee 12 koordinaaide alusel
13	Metalltoru**	sirgjooneline	Paigaldatud*	-	*detailplaneeringu alusel **maaga tasa
11	Metalltoru	sirgjooneline	Paigaldatud*	-	*detailplaneeringu alusel
10	Metalltoru	sirgjooneline	Paigaldatud*	-	*detailplaneeringu alusel
7	Metalltoru	sirgjooneline	Paigaldatud*	-	*detailplaneeringu alusel
6	Metalltoru	sirgjooneline	Paigaldatud*	-	*detailplaneeringu alusel
3	Metalltoru	sirgjooneline	Paigaldatud*	-	*detailplaneeringu alusel
2	Piirikivi*	sirgjooneline	Olemasolev	-	*varasemalt katastris piirimärgina registreeritud metalltoru

Piirikirjeldus – Eeriku tee 7 // Kase

Piiripunkti nr	Piiripunkti vorm	Piiri kulgemise viis	Paigalduse info	Piir kindlaks tehtud	Märkus
2	Piirikivi*	sirgjooneline	Olemasolev	-	*varasemalt katastris piirimärgina registreeritud metalltoru
3	Metalltoru	sirgjooneline	Paigaldatud*	-	*detailplaneeringu alusel
6	Metalltoru	sirgjooneline	Paigaldatud*	-	*detailplaneeringu alusel
7	Metalltoru	sirgjooneline	Paigaldatud*	-	*detailplaneeringu alusel
10	Metalltoru	sirgjooneline	Paigaldatud*	-	*detailplaneeringu alusel
11	Metalltoru	sirgjooneline	Paigaldatud*	-	*detailplaneeringu alusel
13	Metalltoru**	sirgjooneline	Paigaldatud*	-	*detailplaneeringu alusel **maaga tasa
12	Piirikivi*	sirgjooneline	Olemasolev	-	*Eeriku tee 5 piiriprotokolli andmetel on piirimärgiks metalltoru, Eeriku tee 7 // Kase piiriprotokolli andmetel piirikivi
42	Metalltoru	sirgjooneline	Taastatud*	-	*Mingi tn 1a koordinaatide alusel alusel
41	Metalltoru	sirgjooneline	Taastatud*	-	*Mingi tn 1a koordinaatide alusel alusel
40	Metalltoru	sirgjooneline	Taastatud*	-	*maastikul leitud metalvarras asendati nõuetekohase piirimärgiga
49	Metalltoru	sirgjooneline	Taastatud*	-	*Eeriku tee 9 // Eeriku koordinaatide alusel alusel
48	Metalltoru	sirgjooneline	Taastatud*	-	*Eeriku tee 9 // Eeriku koordinaatide alusel alusel
47	Metalltoru**	sirgjooneline	Taastatud*	-	*Eeriku tee 9 // Eeriku koordinaatide alusel alusel **maaga tasa
43	Metalltoru	sirgjooneline	Taastatud*	-	*Eeriku tee 9 // Eeriku koordinaatide alusel alusel
44	Metalltoru	sirgjooneline	Taastatud*	1)	*Eeriku tee 9 // Eeriku koordinaatide alusel alusel
50	Metalltoru	seina telgjoon	Paigaldatud*	1)	*hoone seina äärde, siseseina telje pikendusele
45	Metalltoru	sirgjooneline	Paigaldatud*	1)	*hoone seina äärde, siseseina telje pikendusele
46	Metalltoru	sirgjooneline	Taastatud*	-	*Eeriku tee 9 // Eeriku koordinaatide alusel alusel

Asjaosaliste märkused: Jüriküla omanik Toomas Murd teatas telefoni teel, et piirimärkide asukoht on talle teada ja kättenäitamist ei ole vaja. Harku Vallavalitsuse ja RMK esindajad ei soovinud kättenäitamisel osaleda.

Märkused: -

PIIRI JA PIIRIPUNKTI KINDLAKSTEGEMINE

Põhjus

1) piiriprotokollide andmetel kulgeb Eeriku tee 7 // Kase ja Eeriku tee 9 // Eeriku piir punktide 44-45 vahel piki siseseina telgjoont, katastris registreeritud piiri asukoht ei ühti siseseina asukohaga

Selgitused

Eeriku tee 7 // Kase on mõõdistatud L-Est süsteemis september 2002.a. Piiripunktis 44 on piirimärgiks metalltoru ja piiripunktis 45b on piirimärgiks metalltoru. Lisaks on hoone siseseina teljele määratud kaks analüütilist punkti (44a ja 45a).

Eeriku tee 9 // Eeriku on mõõdistatud L-Est süsteemis märtsis 2003.a. Piiripunktis 44 on piirimärgiks metalltoru ja piiripunktis 45b on piirimärgiks metalltoru. Lisaks on hoone siseseina teljele määratud kaks analüütilist punkti (44a ja 45a).

Mõlema katastriüksuse piir punktide 44 ja 45 vahel on sisuliselt sirge joon. Mõlema katastriüksuse koordinaadid on identsed.

Piiripunkti 44 koordinaatidele vastav punkt ei asu siseseina telje pikendusel. Piiripunkti 45 koordinaatidele vastav punkt ei asu siseseina telje pikendusel. Katastris registreeritud piir kulgeb piki siseseina äärt, siseseinast Eeriku tee 7 pool ääres.

Tulemused

Piirimärk piiripunktis 44 taastati vastavalt varem mõõdetud koordinaatidele.

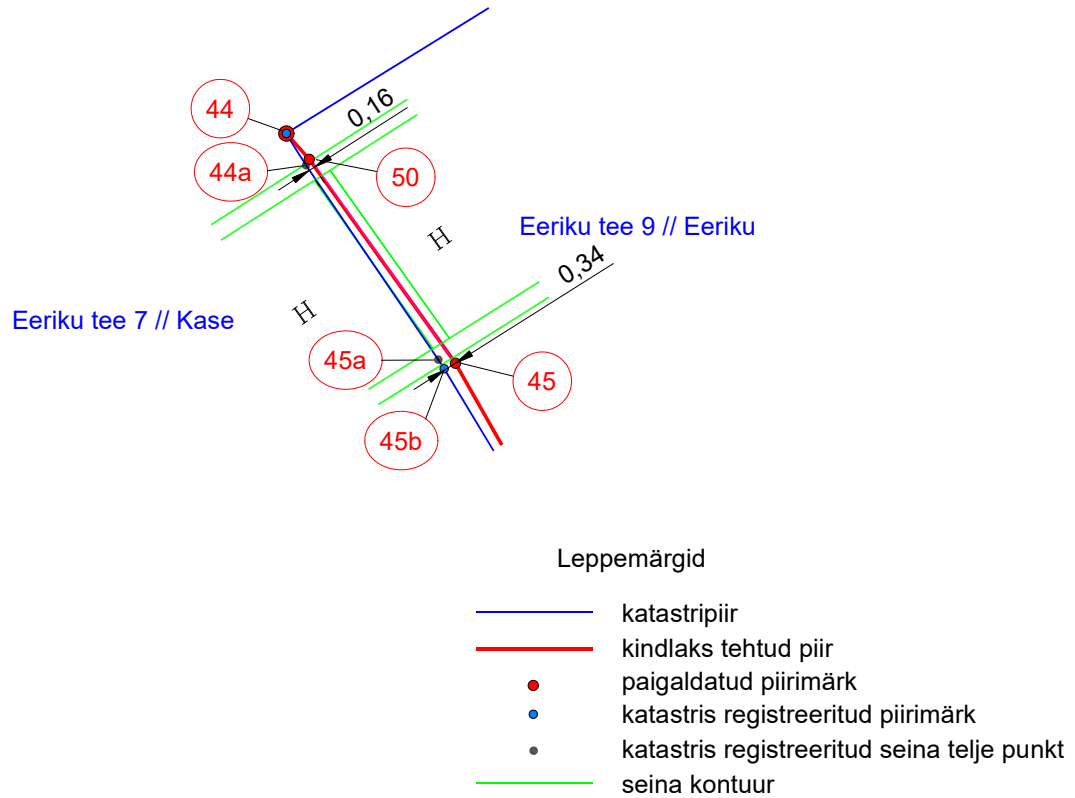
Lisati üks täiendav piiripunkt 50, mis asub hoone välisseina ääres, siseseina telje pikendusel. Paigaldati metalltoru.

Piiripunkt 45 määrati hoone välisseina äärde, siseseina telje pikendusele. Paigaldati metalltoru.

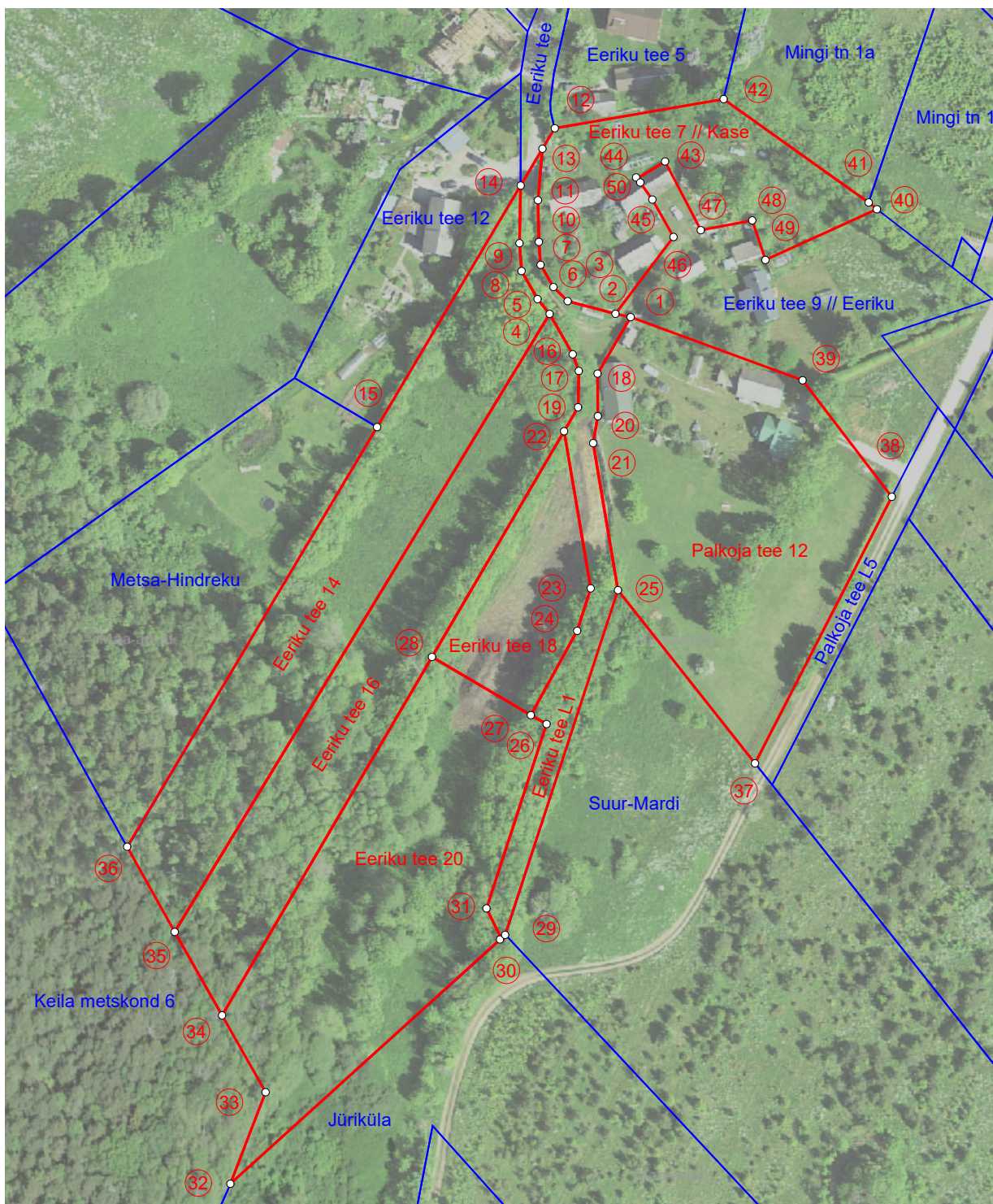
Piiri kulgemine piirimärkide 45-50 vahel määrati piki seina telgjoont.

PIIRIDE KINDLAKSTEGEMIST SELGITAV SKEEM

piiriprotokolli nr **LY2302080407** lisa 1



PIIRIDE JA PIIRIPUNKTIDE SKEEM piiriprotokolli nr **LY2302080407** lisa 2



Aluskaart: Maa-amet 2022

Leppemärgid	
—	Mõõdistatav katastriüksuse piir
—	Registreeritud katastriüksuse piir
10	Piiripunkti number
○	Piirimärk