

Krundi kasutamise piirangud ja ehitusnõuded					Krundi ehitusõigused						Arhitektuurilised ja kujunduslikud tingimused			
Olemasolev kinnistu	Krundi nr	Planeeritud parkimis-kohtade arv	Minimaalne tulepüsivus-klass	Kinnistul kehtivad piirangud	Kinnistule planeeritud piirangud	Krundi kasutamise sihtotstarve	Krundi pindala (ha)	Hoonete suurim lubatud arv	Hoonete suurim lubatud ehitisealune pind (m²)	Hoonete suurim lubatud kõrgus (m)	Hoonete suurim lubatud korruselisus	Hoone katuse tüüp ja kalle	Hoonete suurim lubatud suletud netopind (m²)	Olulisemad arhitektuurilised ja kujunduslikud nõuded
Meistri	1	≥2	TP3	- ranna ehituskeeluvöönd (200 m) - riigitee kaitsevöönd (30 m) - II ja III kaitsekategooria taimeliikide kasvukoht - II kaitsekategooria linnuliigi elupaik	- puurkaevu hooldusala - omapuhasti kuja - tuleohutuskuja	EP5 HL95	6,92	3	300	põhihoone 8 m abihoone 6 m	põhihoone 2 abihoone 1	viikatus 30°..45°	400	- hooned sobitada hoonestusalale piirkonna maastikku ja looduse üldist miljööd arvestavalt - hooned peavad olema kaasaegsed ja energiatõhusad - ehitusmaterjalide valikul eelistada naturaalseid materjale ja vältida imitatsioone

LÄHTEANDMETE LEPPEMÄRGID

- Planeeringuala piir*
- Katastriüksuse piir
- Katastriüksuse nimi
- Katastriüksuse tunnus
- Maapinna kõrguspunkt
- Maapinna kõrgusjoon
- Tee
- Haljastus, haljasala
- Nõlv, reljeef
- Kraav
- Elektri keskpinge õhuliini
- Elektri maakaabel

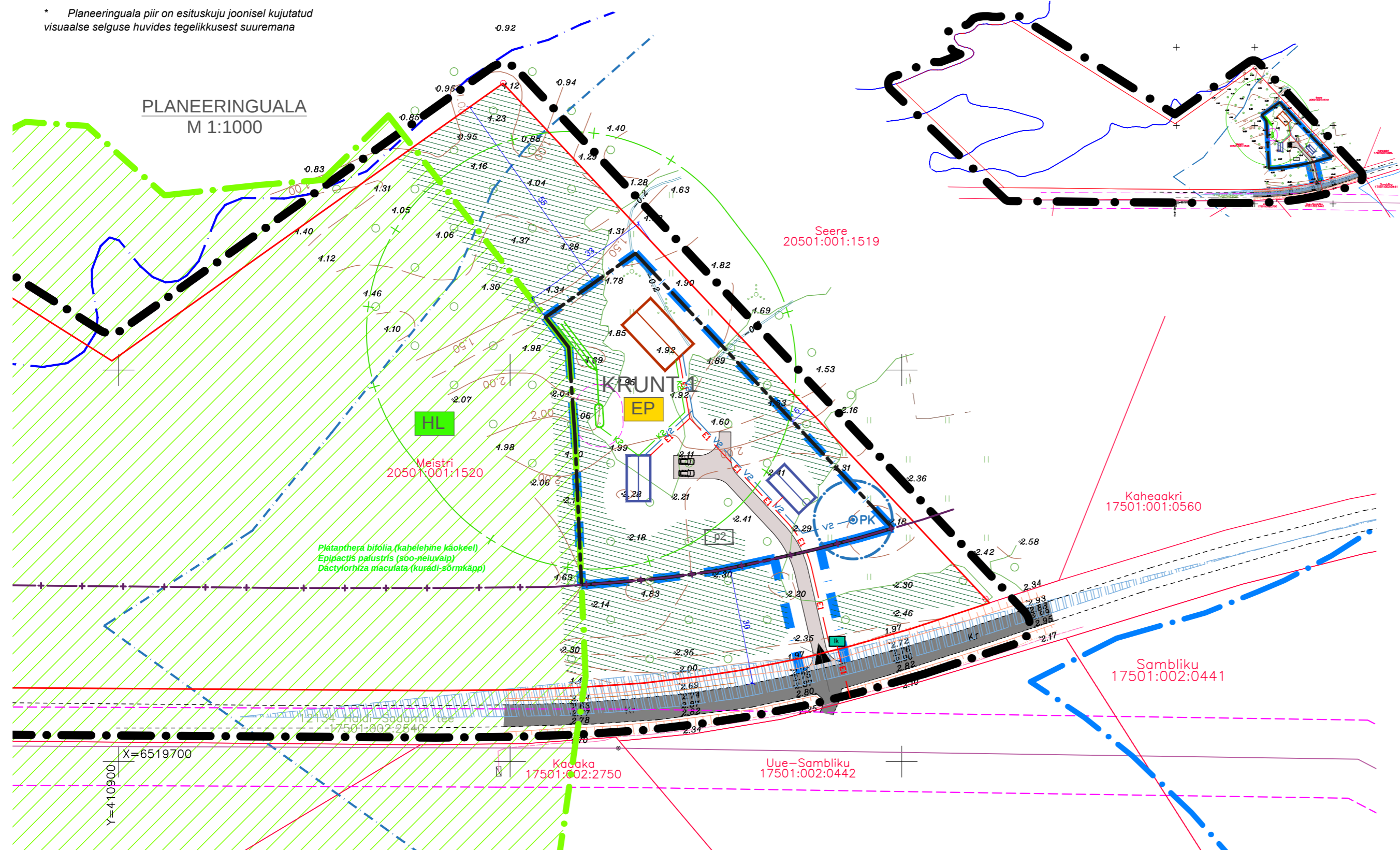
* Planeeringuala piir on esituskuju joonisel kujutatud visuaalse selguse huvides tegelikkusest suuremana

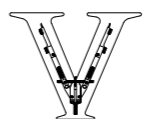
KITSENDUSED

- Riigitee kaitsevööndi ulatus
- Keskpinge õhuliini kaitsevööndi ulatus
- Ranna ehituskeeluvööndi ulatus vastavalt Emmaste valla üldplaneeringule (kehtestatud 30.09.2005)
- Korduva üleujutusega ala piir vastavalt Looduskaitseaduse § 35 (3')
- Ranna ehituskeeluvööndi ulatus vastavalt Looduskaitseaduse § 35 (4)

PLANEERINGULAHENDUSE LEPPEMÄRGID

- KRUNT 1
- Krundi piir
- Krundi number
- Ranna ehituskeeluvööndi ulatuse vähendamise ettepanek
- HOONED, RAJATISED
- Krundi maapealne hoonestusala
- Planeeritud põhihoone
- Planeeritud abihoone
- LIIKLUS, PARKIMINE
- Juurdepääsu- ja krundisisene tee, parkimiskoht
- Juurdepääs krundile
- Parkimiskohtade arv krundil
- Riigitee nähtavusala
- TEHNOVARUSTUS
- Veetorstik
- Puurkaev ja selle hooldusala
- Kanalisatsiooniorustik
- Madalpinge elektrikaabel
- Elektri liitumiskilp
- LOODUSKAITSE
- III kategooria kaitsealuste taimede kasvuala piir
- PLANEERITUD MAAKASUTUS
- EP - üksikelamu maa
- HL - looduslik maa



Projekt: Meistri kinnistu detailplaneering Hiiumaa vald Haldi küla Meistri	Töö nr: AR68-23	Kuupäev: 16.10.2023
	Joonis: Põhjoonis	Möötkava: 1:1000
	Väljatrüki formaat: A2	Tööfail: JN100
 Koppe OÜ Koppe, Kodasoo küla, Kuusalu vald, Harjumaa 74632 Reg. nr. 12092591 GSM: +372 5130891 E-MAIL: veiko.arhitekt@gmail.com	Tellijä: Evert Olof Post	Allkirj: (Allkirjastatud digitaalselt)
	Arhitekt: Veiko Koppe	Allkirj: (Allkirjastatud digitaalselt)
	Märkus:	