
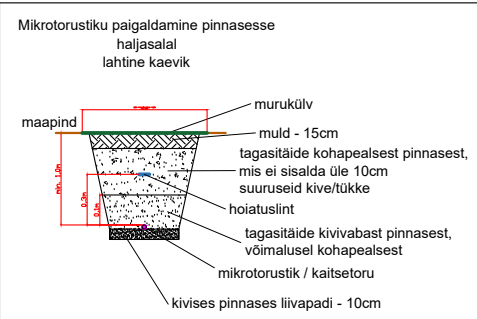
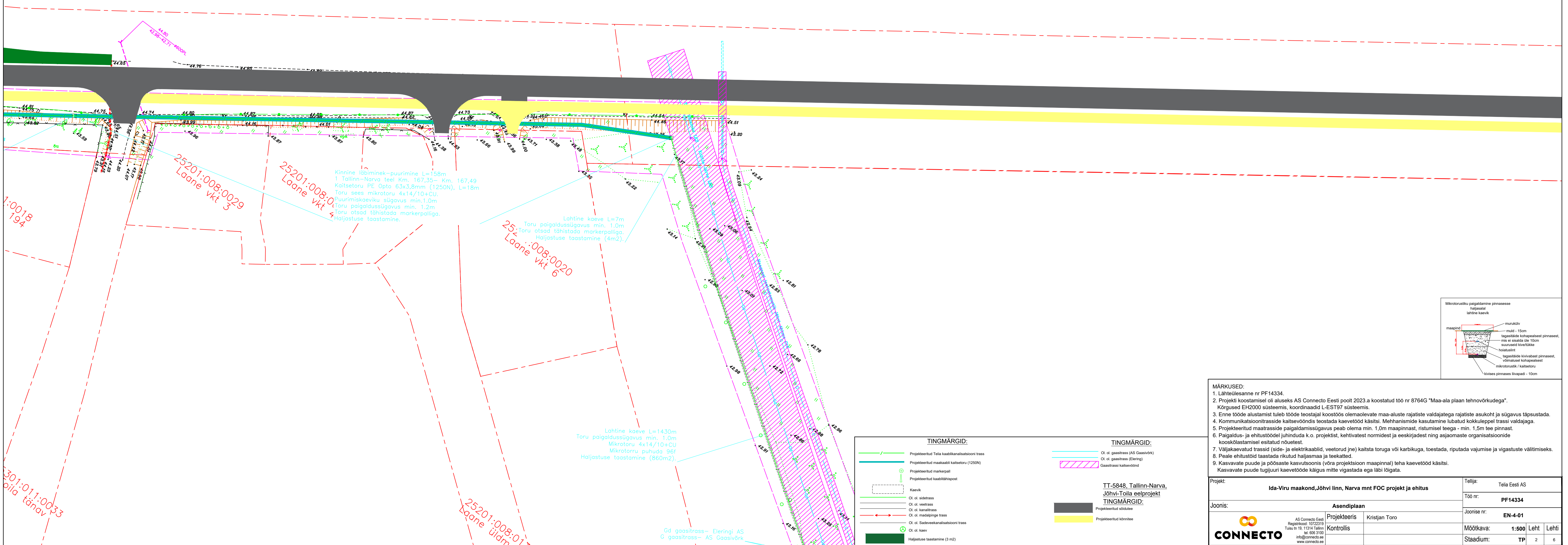


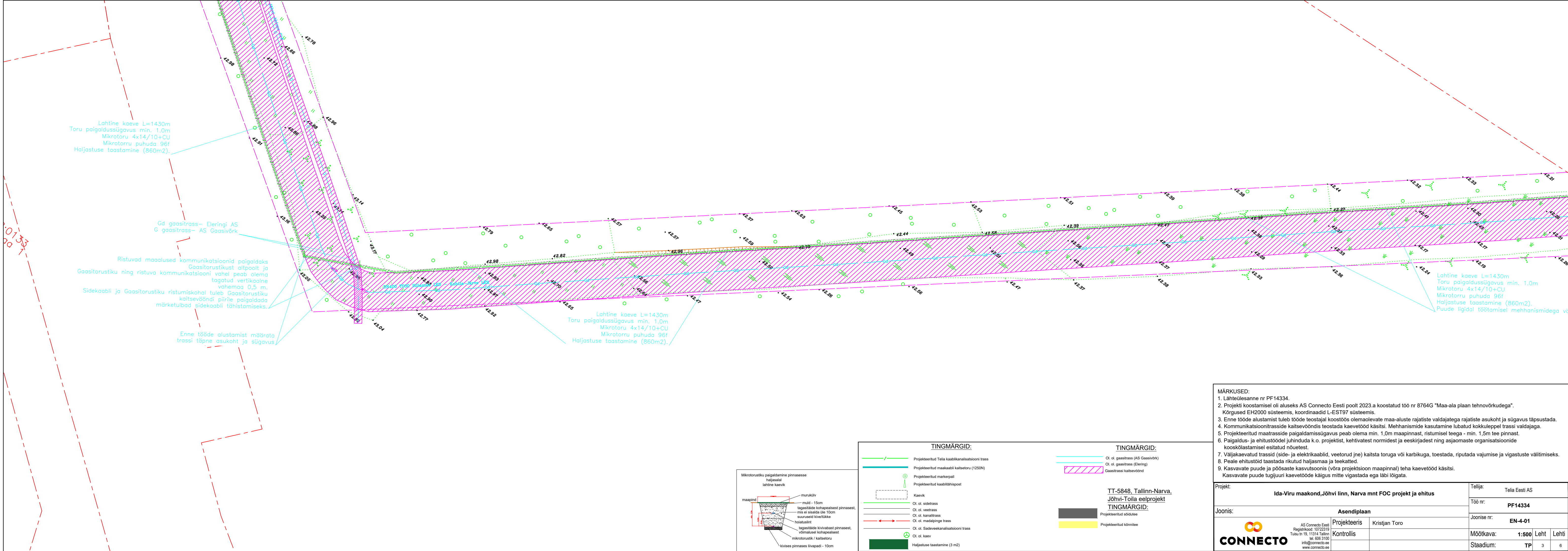
- MÄRKUSED:
- Lähteülesanne nr PF14334.
 - Projekti koostamisel oli aluseks AS Connecto Eesti poolt 2023.a koostatud töö nr 8764G "Maa-ala plaan tehnoorkudega".
 - Kõrgused EH2000 süsteemis, koordinaadid L-EST97 süsteemis.
 - Enne tööde alustamist tuleb tööde teostajal koostöös olemasolevate maa-aluste rajatiste valdajatega rajatiste asukoht ja sügavus täpsustada.
 - Kommunikatsioonitrasside kaitsevööndis teostada kaevetööd käsitsi. Mehhanismide kasutamine lubatud kokkuleppel trassi valdajaga.
 - Projekteeritud maatrasside paigaldamissügavus peab olema min. 1,0m maapinnast, ristumisel teega - min. 1,5m tee pinnast.
 - Paigaldus- ja ehitustöödel juhinduda k.o. projektist, kehtivatest normidest ja eeskirjadest ning asjaomaste organisatsioonide soovitatud nõuetest.
 - Väljakaevatud trassid (side- ja elektrikaablid, veetorud jne) kaitsta toruga või karbikuga, toetada, riputada vajumise ja vigastuste vältimiseks.
 - Peale ehitustööd taastada rikutud haljasmaa ja teekatted.
 - Kasvatavate puude ja põõsaste kasvatamiskeskust (võra projektsioon maapinnal) teha kaevetööd käsitsi. Kasvatavate puude tugijuuri kaevetööde käigus mitte vigastada ega läbi lõigata.

Projekt:				Ida-Viru maakond,Jõhvi linn, Narva mnt FOC projekt ja ehitus				Tellija:		Telia Eesti AS		
Joonis:				Asendiplaan				Töö nr:		PF14334		
								Joonise nr:		EN-4-01		
<div><div>AS Connecto Eesti Registrikood: 10722319 Tuitsu tn 19, 13114 Tallinn tel. 606 3100 info@connecto.ee www.connecto.ee</div></div> <div>CONNECTO</div>				Projekteeris		Kristjan Toro		Möötkava:		1:500	Leht	Lehti
				Kontrollis				Staadium:		TP	1	6



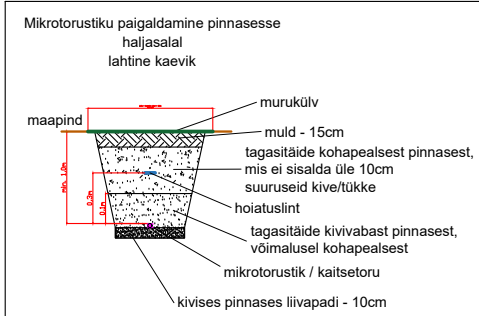
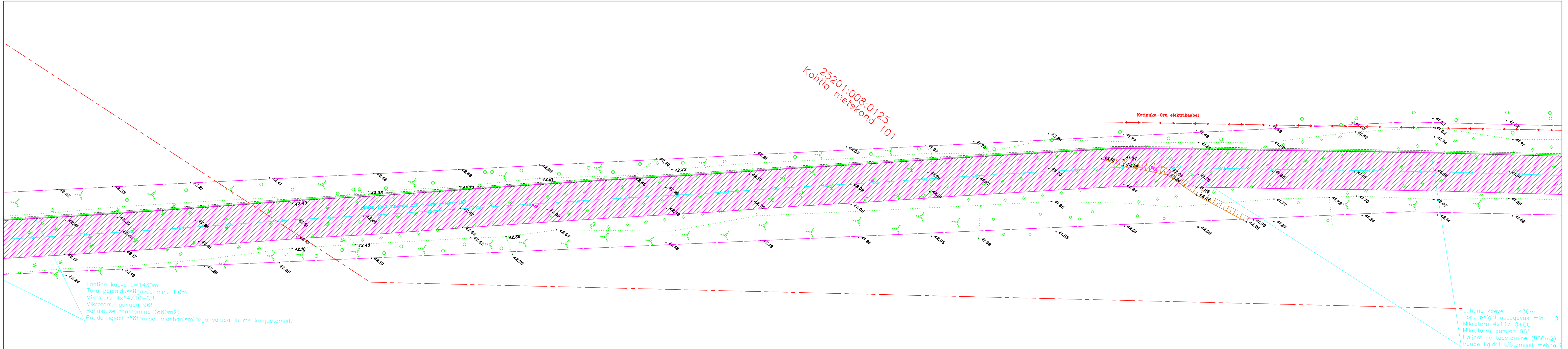
- MÄRKUSED:
- Lähteülesanne nr PF14334.
 - Projekti koostamisel oli aluseks AS Connecto Eesti poolt 2023.a koostatud töö nr 8764G "Maa-ala plaan tehnovõrkudega". Kõrgused EH2000 süsteemis, koordinaadid L-EST97 süsteemis.
 - Enne tööde alustamist tuleb tööde teostajal koostöös olemasolevate maa-aluste rajatiste valdajatega rajatiste asukoht ja sügavus täpsustada.
 - Kommunikatsioonitrasside kaitsevööndis teostada kaevetööd käsitsi. Mehhanismide kasutamine lubatud kokkuleppel trassi valdajaga.
 - Projekteeritud maatrasside paigaldamissügavus peab olema min. 1,0m maapinnast, ristumisel teega - min. 1,5m tee pinnast.
 - Paigaldus- ja ehitustöödel juhendada k.o. projektist, kehtivatest normidest ja eeskirjadest ning asjaomaste organisatsioonide soovitatavatel esitatud nõuetel.
 - Väljakaevatud trassid (side- ja elektrikaablid, veetorud jne) kaitsta toruga või karbikuga, toetada, riputada vajumise ja vigastuste vältimiseks.
 - Peale ehitustööd taastada rikutud haljasmaa ja teekatted.
 - Kasvatavate puude ja põõsaste kasvatamisel (võra projektisoon maapinnal) teha kaevetööd käsitsi. Kasvatavate puude tugijuuri kaevetööde käigus mitte vigastada ega läbi lõigata.

Projekt:	Ida-Viru maakond, Jõhvi linn, Narva mnt FOC projekt ja ehitus		Tellijä:	Telja Eesti AS	
Joonis:	Asendiplaan		Töö nr:	PF14334	
 <div>AS Connecto Eesti Registrikood: 10722319 Tulu tn 19, 11314 Tallinn tel. 606 3100 info@connecto.ee www.connecto.ee</div>	Projekteeris	Kristjan Toro	Joonise nr:	EN-4-01	
	Kontrollis		Möötkava:	1:500	Leht
Staadium:		TP	2	6	



- MÄRKUSED:
- Lähteülesanne nr PF14334.
 - Projekti koostamisel oli aluseks AS Connecto Eesti poolt 2023.a koostatud töö nr 8764G "Maa-ala plaan tehnovõrkudega". Kõrgused EH2000 süsteemis, koordinaadid L-EST97 süsteemis.
 - Enne tööde alustamist tuleb tööde teostajal koostöös olemasolevate maa-aluste rajatiste valdajatega rajatiste asukoht ja sügavus täpsustada.
 - Kommunikatsioonitrasside kaitsevööndis teostada kaevetööd käsitsi. Mehhanismide kasutamine lubatud kokkuleppel trassi valdajaga.
 - Projekteeritud maatrasside paigaldamissügavus peab olema min. 1,0m maapinnast, ristumisel teega - min. 1,5m tee pinnast.
 - Paigaldus- ja ehitustöödel juhitud k.o. projektist, kehtivatest normidest ja eeskirjadest ning asjaomaste organisatsioonide kooskõlastamisel esitatud nõuetest.
 - Väljakaevatud trassid (side- ja elektrikaablid, veetoru jne) kaitsta toruga või karbikuga, toetada, riputada vajumise ja vigastuste vältimiseks.
 - Peale ehitustööd taastada rikutud haljastust ja teekatted.
 - Kasvatavate puude ja põõsaste kasvatamisel (võra projektsioon maapinnal) teha kaevetööd käsitsi. Kasvatavate puude tugijuuri kaevetööde käigus mitte vigastada ega läbi lõigata.

projekt:	Ida-Viru maakond,Jõhvi linn, Narva mnt FOC projekt ja ehitus				Tellija: Telia Eesti AS		
joonis:	<div><div>AS Connecto Eesti Registrikood: 10722319 Tulu tn 19, 11314 Tallinn tel. 606 3100 info@connecto.ee www.connecto.ee</div><div>CONNECTO</div></div>				Asendiplaan		
					Projektiteeris Kristjan Toro		
					Kontrollis		
				Joonise nr:	EN-4-01		
				Möötkava:	1:500	Leht	Lehti
				Staadium:	TP	3	6



TINGMÄRGID:

- Projekteeritud Tellia kaabikanalisatsiooni trass
- Projekteeritud maakaabli kaitsetoru (1250N)
- Projekteeritud markerpall
- Projekteeritud kaablitähispost
- Kaevik
- Oi. ol. sidetrass
- Oi. ol. veetrass
- Oi. ol. kanalitrass
- Oi. ol. madalpinge trass
- Oi. ol. Sadeveekanalisatsiooni trass
- Oi. ol. kaev
- Haljastuse taastamine (3 m2)

TINGMÄRGID:

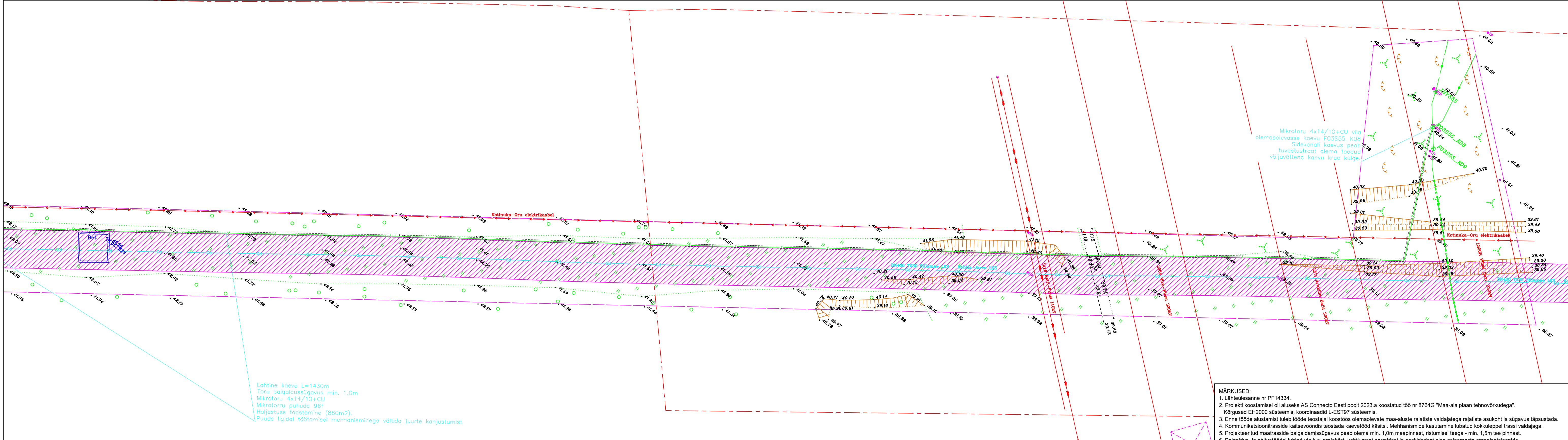
- Oi. ol. gaasitrass (AS Gaasivõrk)
- Oi. ol. gaasitrass (Eiering)
- Gaasitrassi kaitsvöönd

TT-5848, Tallinn-Narva, Jõhvi-Toila eelprojekt

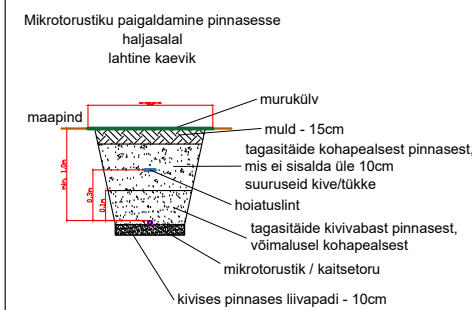
TINGMÄRGID:

- Projekteeritud sõidutee
- Projekteeritud kõnnitee

MÄRKUSED:				
1. Lähteülesanne nr PF14334.				
2. Projekti koostamisel oli aluseks AS Connecto Eesti poolt 2023.a koostatud töö nr 8764G "Maa-ala plaan tehnovõrkudega".				
Kõrgused EH2000 süsteemis, koordinaadid L-EST97 süsteemis.				
3. Enne tööde alustamist tuleb tööde teostajal koostöös olemasolevate maa-aluste rajatiste valdajatega rajatiste asukoht ja sügavus täpsustada.				
4. Kommunikatsioonitrasside kaitsvööndis teostada kaevetööd käsitsi. Mehhanismide kasutamine lubatud kokkuleppel trassi valdajaga.				
5. Projekteeritud maatrasside paigaldamissügavus peab olema min. 1,0m maapinnast, ristumisel teega - min. 1,5m tee pinnast.				
6. Paigaldus- ja ehitustöödel juhinduda k.o. projektist, kehtivatest normidest ja eeskirjadest ning asjaomaste organisatsioonide kooskõlastamisel esitatud nõuetest.				
7. Väljakaevatud trassid (side- ja elektrikaablid, veetorud jne) kaitsta toruga või karbikuga, toetada, riputada vajumise ja vigastuste vältimiseks.				
8. Peale ehitustööde taastada rikutud haljasmaa ja teekatted.				
9. Kasvavate puude ja põõsaste kasvatsoonis (võra projektsioon maapinnal) teha kaevetööd käsitsi.				
Kasvavate puude tugijuuri kaevetööde käigus mitte vigastada ega läbi lõigata.				
Projekt:	Ida-Viru maakond, Jõhvi linn, Narva mnt FOC projekt ja ehitus			Tellija: Telia Eesti AS
Joonis:	Asendiplaan			Töö nr: PF14334
Projekteeris		Kristjan Toro		Joonise nr: EN-4-01
Kontrollis				Möötkava: 1:500 Leht Lehti
Staadium:		TP		4 6



Lahtine kaev L=1430m
Toru paigaldussügavus min. 1.0m
Mikrotoru 4x14/10+CU
Mikrotoru puhuda 96f
Haljastuse taastamine (860m2).
Puude ligikal töötamisel mehhanismidega vältida juurte kahjustamist.



TINGMÄRGID:

- Projekteeritud Tellis kaabikanalisatsioon trass
- Projekteeritud maakaabli kaitsetoru (1250N)
- Projekteeritud markerpall
- Projekteeritud kaablitähispost
- Kaevik
- Oi. ol. sidetrass
- Oi. ol. veitrass
- Oi. ol. kanalitrass
- Oi. ol. madalpinge trass
- Oi. ol. Sadeveekanalisatsiooni trass
- Oi. ol. kaev
- Haljastuse taastamine (3 m2)


TINGMÄRGID:

- Oi. ol. gaasitrass (AS Gaasivõrk)
- Oi. ol. gaasitrass (Elering)
- Gaasitrassi kaitsesöönd

TT-5848, Tallinn-Narva, Jõhvi-Toila eelprojekt
TINGMÄRGID:

- Projekteeritud sõidutee
- Projekteeritud kõnnitee

- MÄRKUSED:**
- Lähteülesanne nr PF14334.
 - Projekti koostamisel oli aluseks AS Connecto Eesti poolt 2023.a koostatud töö nr 8764G "Maa-ala plaan tehnoorkudega".
 - Kõrgused EH2000 süsteemis, koordinaadid L-EST97 süsteemis.
 - Enne tööde alustamist tuleb tööde teostajal koostöös olemasolevate maa-aluste rajatiste valdajatega rajatiste asukoht ja sügavus täpsustada.
 - Kommunikatsioonitrasside kaitsesööndis teostada kaevetööd käsitsi. Mehhanismide kasutamine lubatud kokkuleppel trassi valdajaga.
 - Projekteeritud maatrasside paigaldamissügavus peab olema min. 1,0m maapinnast, ristumisel teega - min. 1,5m tee pinnast.
 - Paigaldus- ja ehitustöödel juhinduda k.o. projektist, kehtivatest normidest ja eeskirjadest ning asjaomaste organisatsioonide kooskõlastamisel esitatud nõuetest.
 - Väljakaevatud trassid (side- ja elektrikaablid, veetorud jne) kaitsta toruga või karbikuga, toetada, riputada vajumise ja vigastuste vältimiseks.
 - Peale ehitustööde taastada rikutud haljasmaa ja teekatted.
 - Kasvatavate puude ja põõsaste kasvatamiskeskust (võra projektsioon maapinnal) teha kaevetööde käigus. Kasvatavate puude tugijuuri kaevetööde käigus mitte vigastada ega läbi lõigata.

Projekt:	Ida-Viru maakond,Jõhvi linn, Narva mnt FOC projekt ja ehitus				Tellija:		Telja Eesti AS	
Joonis:	Asendiplaan				Töö nr:		PF14334	
 <div>AS Connecto Eesti Registrikood: 10722319 Tulu tn 19, 11314 Tallinn tel. 606 3100 info@connecto.ee www.connecto.ee</div>	Projekteeris	Kristjan Toro			Joonise nr:		EN-4-01	
	Kontrollis				Möötkava:	1:500	Lehti	Lehti
					Staadium:	TP	6	6