



Metricus OÜ, Sepakuru 2b, 50113 Tartu, registrikood: 11478532

Tel: +372 505 0910; e-post: info@metricus.ee

MTR nr: EEG000258 reg 18.04.11

Litsents nr: 758 MA

Töö nr: 22G9089

Tellijä: Palmpro OÜ

# GEODEETILISTE TÖÖDE ARUANNE

Tartu maakond,  
Kastre vald  
Kaagvere küla

## JALGRATTA- JA JALGTEE PROJEKTI GEODEETILINE ALUSPLAAN

Geodeesiabüroo juhataja:	Jaan Kallandi	.....
Projektijuht:	Kalle Kümnik	.....
Vastutav geodeet:	Aleksei Hudjakov	.....

# GEODEETILISE TÖÖ SELETUSKIRI

Tartu

7/11/2022

## ÜLDOSA

Objekti nimi: 22261 Kaagvere kooli tee lõik ja 22260 Vana-Kastre – Roiu tee kergliiklustee projekti geodeetilised uuringud  
Objekti asukoht: Tartumaa, Kastre vald, Kaagvere küla  
Tellija: Palmpro OÜ  
Töö sisu: M 1:500 maa-ala digitaalplaani mõõdistamine, 3D mudeli koostamine  
  
Tööde teostajad: A. Hudjakov, K. Raudjalg  
Ettevõtte nimi: Metricus OÜ  
Registrikood: 11478532  
MTR nr: EEG 000258 reg 18.04.11  
Vastutav isik: J. Kallandi

## GEODEETILINE ALUS

Lähtepunktid: Trimble VRS NOW püsijaamade võrk  
Koordinaatsüsteem: L-EST97  
Kõrgussüsteem: EH2000  
*Geodeetiliste kõrguste ümberarvutamiseks EH2000 normaalkõrguseks on kasutatud Eesti geoidi mudelit EST-GEOID 2017.  
(Ellmann, A.; Märdla, S.; Oja, T. - Tallinna Tehnikaülikool)*

## VÄLITÖÖD:

Mõõdistatud maa-ala suurus: 1,7 km teetrass  
Kasutatud mõõdistusmetoodika ja – seadmed: Elektontahhümeeter Trimble S6 DR 300+ RTK GPS Trimble R8/5800

## KAMERAALTÖÖD:

Kasutatud tarkvara: MicroStation PowerSurvey V8i Select series2

Maa-aluste tehnovõrkude olemasolu ja asendid on kontrollitud ning täpsustatud vastavate kommunikatsioonide valdajate juures selleks volitatud isikutega.

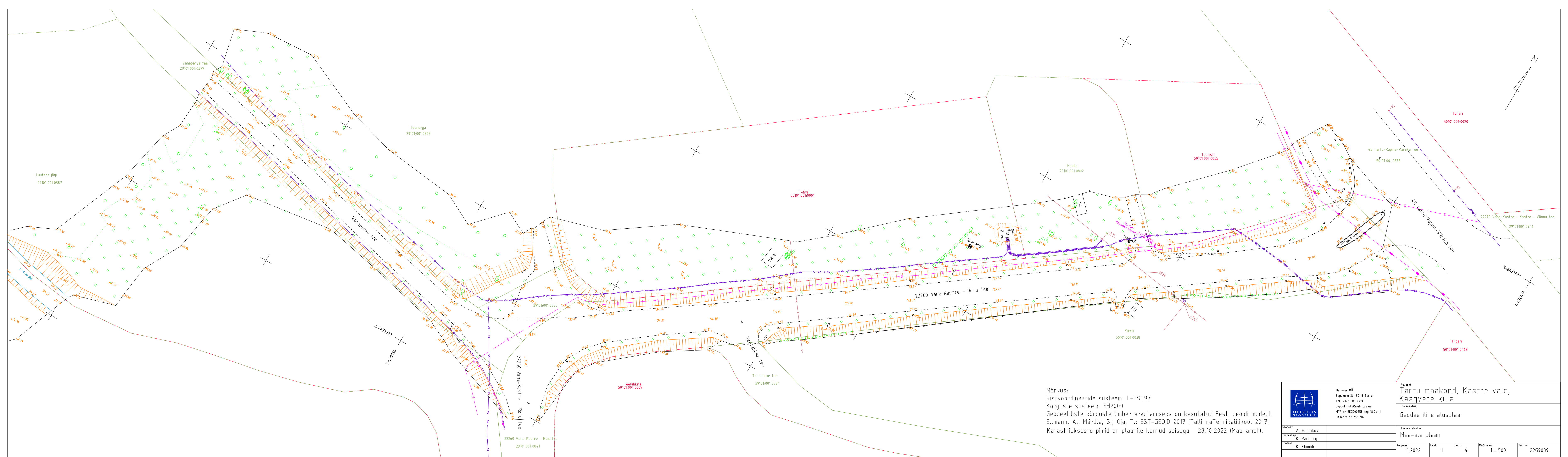
Plaanile kantud katastriüksuste piirid on seisuga 2022. aasta november (Maa-amet).

Üleantavate materjalide loetelu ja väljastusviis:


Aruanne on koostatud digitaalkujul.  
Digitoimik on üle antud Tellijale ning esitatud registreerimiseks kohaliku omavalitsuse geoarhiivi.  
Originaalmaterjalid säilitatakse Metricus OÜ geodeesiabüroo arhiivis.

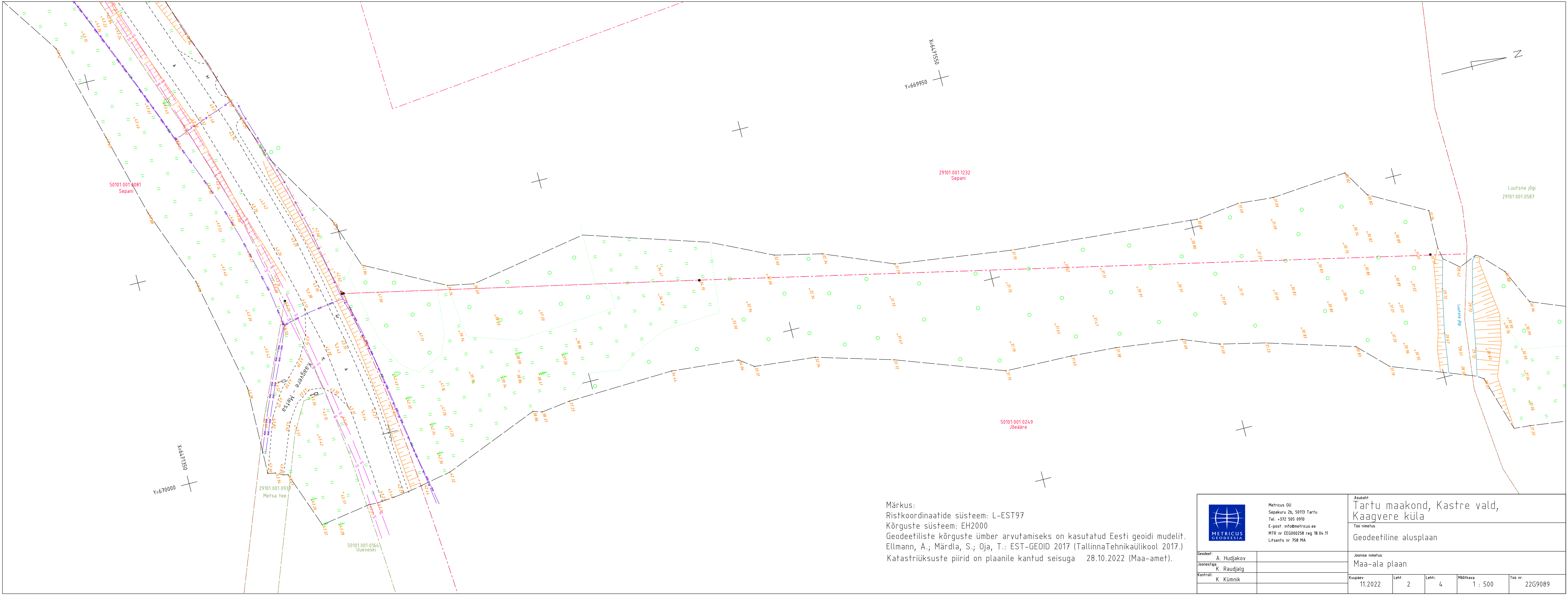
Koostas:

/ K. Kümnik/

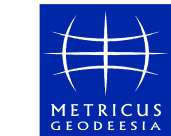


Märkus:  
Ristkoordinaatide süsteem: L-EST97  
Kõrguste süsteem: EH2000  
Geodeetiliste kõrguste ümber arvutamiseks on kasutatud Eesti geoidi mudelit.  
Ellmann, A.; Märdla, S.; Oja, T.: EST-GEOID 2017 (TallinnaTehnikaulikool 2017.)  
Katastrüüksuste piirid on plaanile kantud seisuga 28.10.2022 (Maa-amet).

 <div>Metricus OÜ Sapakuu 2b, 50113 Tartu Tel. +372 505 0910 E-post: info@metricus.ee MTR nr EEG000258 reg 18.04.11 Litsents nr 758 MA</div>		Asukoht: Tartu maakond, Kastre vald, Kaagvere küla	
Geodeet: A. Hudjakov		Joonise nimetus: Maa-ala plaan	
Joonestaja: K. Raudjalg		Koostaja: 11.2022	
Kontroll: K. Künnik		Lehti: 1	Lehti: 4
		Mõõtkava: 1 : 500	Töö nr: 22G9089



Märkus:  
Ristkoordinaatide süsteem: L-EST97  
Kõrguste süsteem: EH2000  
Geodeetiliste kõrguste ümber arvutamiseks on kasutatud Eesti geoidi mudelit.  
Ellmann, A.; Märdla, S.; Oja, T.: EST-GEOID 2017 (TallinnaTehnikaülikool 2017.)  
Katastriüksuste piirid on plaanile kantud seisuga 28.10.2022 (Maa-amet).



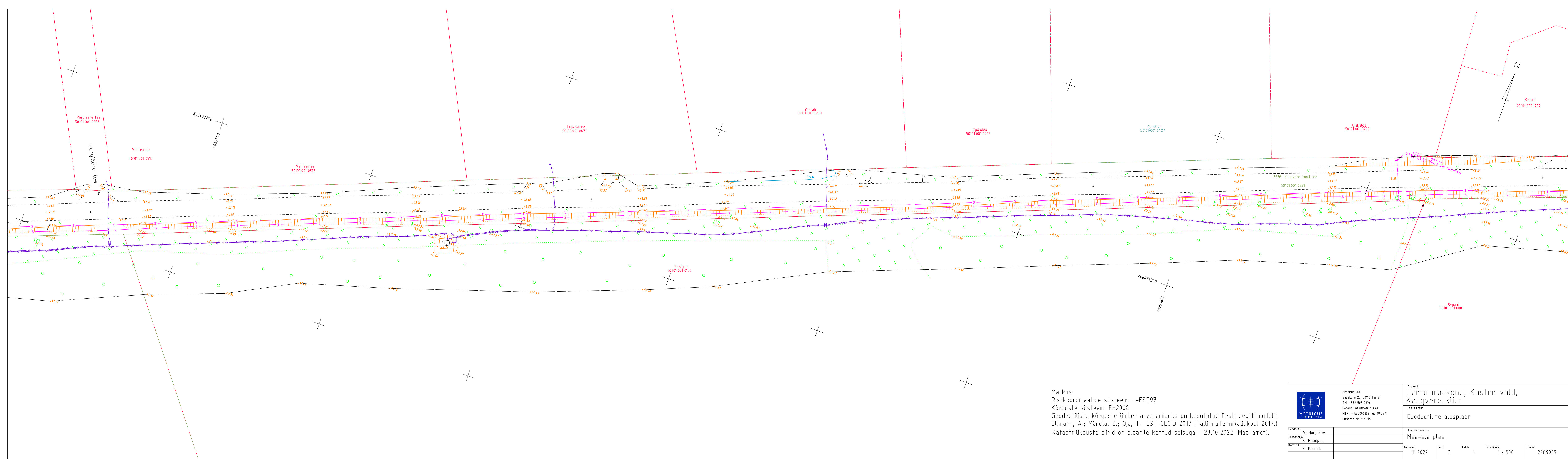
Metricus OÜ  
Sepakuru 2b, 50113 Tartu  
Tel: +372 505 0910  
E-post: info@metricus.ee  
MTR nr EEG000258 reg 18.04.11  
Litsents nr 758 MA

Asukoht:  
Tartu maakond, Kastre vald,  
Kaagvere küla

Töö nimetus:  
Geodeetiline alusplaan

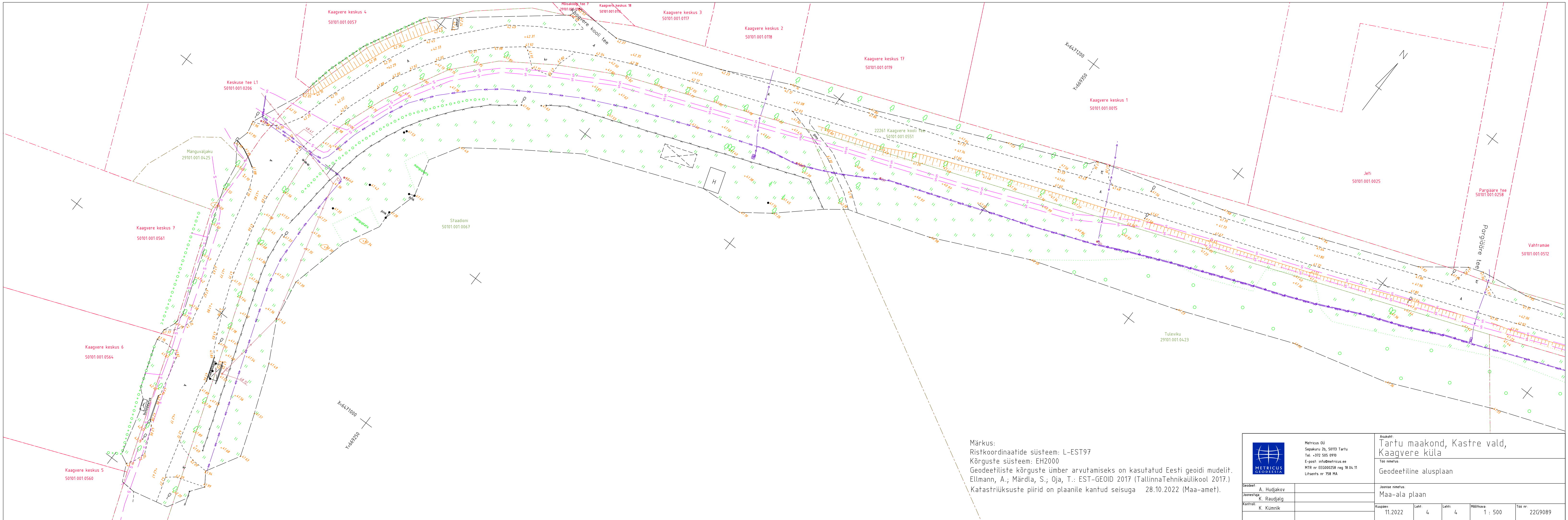
Geodeet:	A. Hudjakov	Joonise nimetus:	Maa-ala plaan				
Joonestaja:	K. Raudjalg	Kuupäev:	11.2022	Leht:	2	Lehti:	4
Kontroll:	K. Künnik	Mõõtka:	1 : 500	Töö nr:	22G9089		






Märkus:  
Ristkoordinaatide süsteem: L-EST97  
Kõrguste süsteem: EH2000  
Geodeetiliste kõrguste ümber arvutamiseks on kasutatud Eesti geoidi mudelit.  
Ellmann, A.; Märdla, S.; Oja, T.: EST-GEOID 2017 (TallinnaTehnikakool 2017.)  
Katastriüksuste piirid on plaanile kantud seisuga 28.10.2022 (Maa-amet).

<div><div><div></div><div>Metricus OÜ</div></div><div><div>Sepakuru 2b, 50113 Tartu</div><div>Tel. +372 505 0910</div><div>E-post: info@metricus.ee</div><div>MTR nr EEG000258 reg 18.04.11</div><div>Litsents nr 758 MA</div></div></div>	Asukoht: Tartu maakond, Kastre vald, Kaagvere küla
Geodeet: A. Hudjakov	Joonise nimetus: Maa-ala plaan
Joonestaja: K. Raudjalg	Koopäev: 11.2022
Kontroll: K. Kümnik	Lehti: 3
	Lehti: 4
	Mõõtkava: 1 : 500
	Töö nr: 22G9089



Märkus:  
Ristkoordinaatide süsteem: L-EST97  
Kõrguste süsteem: EH2000  
Geodeetiliste kõrguste ümber arvutamiseks on kasutatud Eesti geoidi mudelit.  
Ellmann, A.; Märdla, S.; Oja, T.: EST-GEOID 2017 (Tallinna Tehnikaülikool 2017.)  
Katastriüksuste piirid on plaanile kantud seisuga 28.10.2022 (Maa-amet).

 <div>Metricus OÜ Sepakuru 2b, 50113 Tartu Tel: +372 505 0910 E-post: info@metricus.ee MTR nr EEO000258 reg 18.04.11 Litsents nr 758 MA</div>		Asukoht: Tartu maakond, Kastre vald, Kaagvere küla			
Geodeet: A. Hudjakov		Töö nimetus: Geodeetiline alusplaan			
Joonestaja: K. Raudjalg		Joonise nimetus: Maa-ala plaan			
Kontroll: K. Kümnik		Kuupäev: 11.2022	Leht: 4	Leht: 4	Mõõtkava: 1 : 500
		Töö nr: 22G9089			