

Lp. 58 Aluste-Kergu tee katastriüksuse omanik  
Eesti Vabariik Kliimaministeerium, volitatud esindaja Transpordiamet

Meie 20/02/2025

**Kutse piiride kättenäitamisele**  
**Piiri asukoha looduses kättenäitamise põhjus**

Teatan Teile kuuluva 58 Aluste-Kergu tee (27601:003:0057) ja (93001:001:0029) katastriüksustega piirneva Pärnu maakond, Põhja-Pärnumaa vald Raudse (27601:003:0139), Piirimaa (92901:001:0137), Annuse (63801:001:0910) katastriüksuste möödistamisest. Möödistamine viiakse läbi Rail Baltic projekti raames ja tellijaks on Maa-amet.

Ühisel piiril on kaks ühist tähistatud piiripunkti: varasemast piirimärke säilinud ei ole.

**Piirikirjeldus- 58 Aluste-Kergu tee (Raudse jagamine)**

Piiripunkti nr	Piiripunkti vorm	Piiri kulgemise viis	Märkus	Paigalduse info	Piir kindlaks tehtud
11	metalltoru	*teemaa serv	*9 m tee teljest	paigaldatud	-
15	*teemaa serva punkt	-	*9 m tee teljest	-	-

**Piirikirjeldus- Raudse**

Piiripunkti nr	Piiripunkti vorm	Piiri kulgemise viis	Märkus	Paigalduse info	Piir kindlaks tehtud
6	metalltoru	*teemaa serv	*9 m tee teljest	taastatud	-
11	metalltoru	-	-	paigaldatud	-

**Piirikirjeldus- 58 Aluste-Kergu tee (Piirimaa jagamine)**

Piiripunkti nr	Piiripunkti vorm	Piiri kulgemise viis	Märkus	Paigalduse info	Piir kindlaks tehtud
2	*teemaa serva punkt	-	*9 m tee teljest	-	-
6	*teemaa serva punkt	-	-	-	-

**Piirikirjeldus- Rapla-Pärnu raudtee 430 (Annuse jagamine)**

Piiripunkti nr	Piiripunkti vorm	Piiri kulgemise viis	Märkus	Paigalduse info	Piir kindlaks tehtud
17	*teemaa serva punkt	-	*9 m tee teljest	-	-

**Märkused taastatud, olemasolevate ja paigaldatud piirimärkide kohta:**

Piirimärk nr 11 on paigaldatud Raudse ja Piirimaa katastriüksuste samaaegse möödistamise käigus jagamise skeemide alusel. Piiripunktis nr 6 hävinud piirimärk taastati Raudse katastriüksuse registreeritud koordinaatide alusel 9 meetri kaugusele tee teljest.

OÜ GPP  
Aardla 23E -303  
Tartu 50110

Tel.mob: 5115145  
e-post: [info@gpp.ee](mailto:info@gpp.ee)

Reg.nr: 10172185  
EE961010102009822009  
KM kood: EE100498651

## KUTSE

Maakatastriseaduse §17 lõike 5 järgi on maamõõtja kohustatud piiride kättenäitamisele kutsuma kõikide kinnisasjade omanikud, kelle kinnisasjal on mõõdistatava piiriga ühine piiripunkt.

### **Aeg ja koht**

Kutsun Teid Raudse katastriüksuse piiri ja piirimärkide kättenäitamisele 04/03/2025 algusega kell 10.00 piiripunkt nr 6 juures.

### **Ilmumata jätmise või kirjaliku seisukoha esitamata jätmise tagajärjed**

Kutse saatmisega loetakse piirimärkide asukohad ja nende alalhoiu kohustus kinnisasja omanikule teatavaks tehtuks ja omanik piiride asukohaga nõustunuks (maakatastriseaduse § 17 lõige 6), välja arvatud juhul, kui ilmneb piiride kindlakstegemise vajadus. Kui Teil on piiri ja piirimärkide kohta märkusi, tuleb need esitada hiljemalt piiri kättenäitamisel looduses. Teie poolt esitatud märkused, taotlused ja seisukohad kantakse piiriprotokollis.

### **Piiriprotokollis allkirjastamine**

Pärast piiri kättenäitamist koostatakse 3 tööpäeva jooksul piiriprotokoll, mida saate allkirjastada digitaalselt. Soovi korral saate ilma piiride kättenäitamiseta piiriprotokollis allkirjastada.

### **Piirimärkide alalhoiukohustus**

Kinnisasja omanik peab tagama piirimärgistuse säilimise. Te ei või piirimärke iseseisvalt muuta ega ümber paigutada (asjaõigusseaduse § 128 lg 2).

Kui teil on lisaküsimusi, palun võtke minuga ühendust.

Lugupidamisega

Vallo Hansen

Maamõõtja

Maakorraldustööde tegevuslitsents nr 616MA-k

Tel: +372 5115145

Lisad: Raudse, Piirimaa ja Annuse katastriüksuste Piiripunktide ja piiride skeemid

OÜ GPP

Aardla 23E -303

Tartu 50110

Tel.mob: 5115145

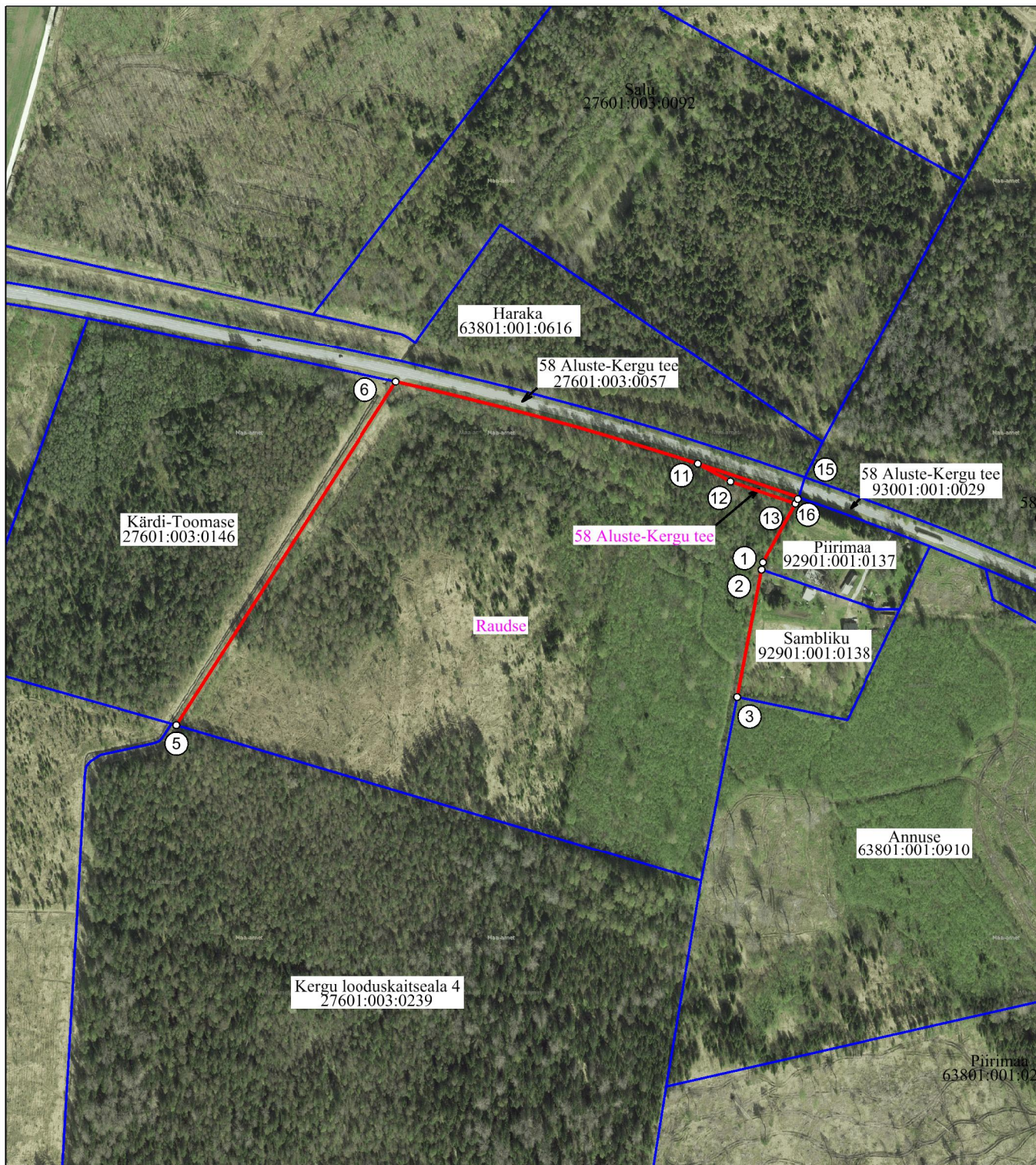
e-post: [info@gpp.ee](mailto:info@gpp.ee)

Reg.nr: 10172185

EE961010102009822009

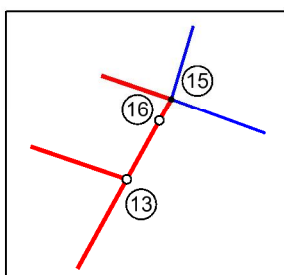
KM kood: EE100498651

# PIIRIPUNKTIDE JA PIIRIDE SCHEEM



Aluskaart: Maa- ja Ruumiamet 2025

Väljavõtte piirilõigust: 13-16-15



## Leppemärgid:

- - Mõõdistatud katastriüksuse piir
- - Piir Maa- ja Ruumiameti katastrikaardil
- - Tähistatud piiripunkt
- - Tähistamata piiripunkt
- ⑮ - Piiripunkti number
- Raudse
- Moodustatava katastriüksuse nimi

PIIRIPUNKTIDE JA PIIRIDE SCHEEM

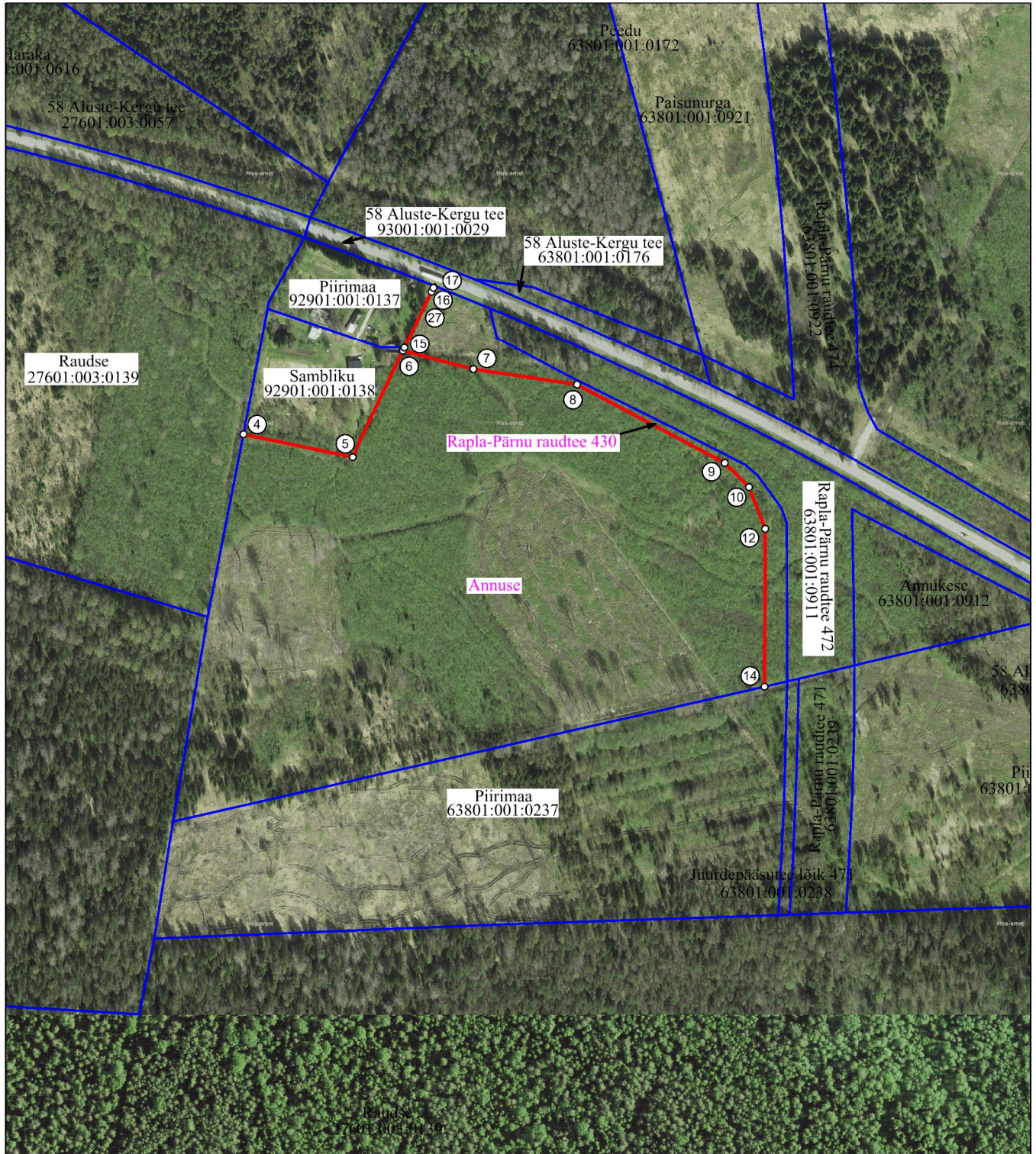


Aluskaart: Maa-Ruumiamet 2025

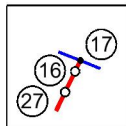
Leppemärgid:

- —Möödistatud katastriüksuse piir
- —Piir Maa-Ruumiameti katastrikaardil
- —Tähistatud piiripunkt
- —Tähistamata piiripunkt
- ⑮ —Piiripunkti number
- Piirimaa —Moodustatava katastriüksuse nimi

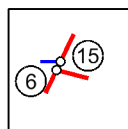
# PIIRIPUNKTIDE JA PIIRIDE SCHEEM



Väljavõtte piirilõigust: 27-16-17



Väljavõtte piirilõigust: 15-6



Aluskaart: Maa-Ruumiamet 2025

## Leppemärgid:

- -Möödistatud katastriüksuse piir
- -Piir Maa-Ruumiameti katastrikaardil
- -Tähistatud piiripunkt
- -Tähistamata piiripunkt
- ⑮ -Piiripunkti number
- Annuse -Moodustatava katastriüksuse nimi