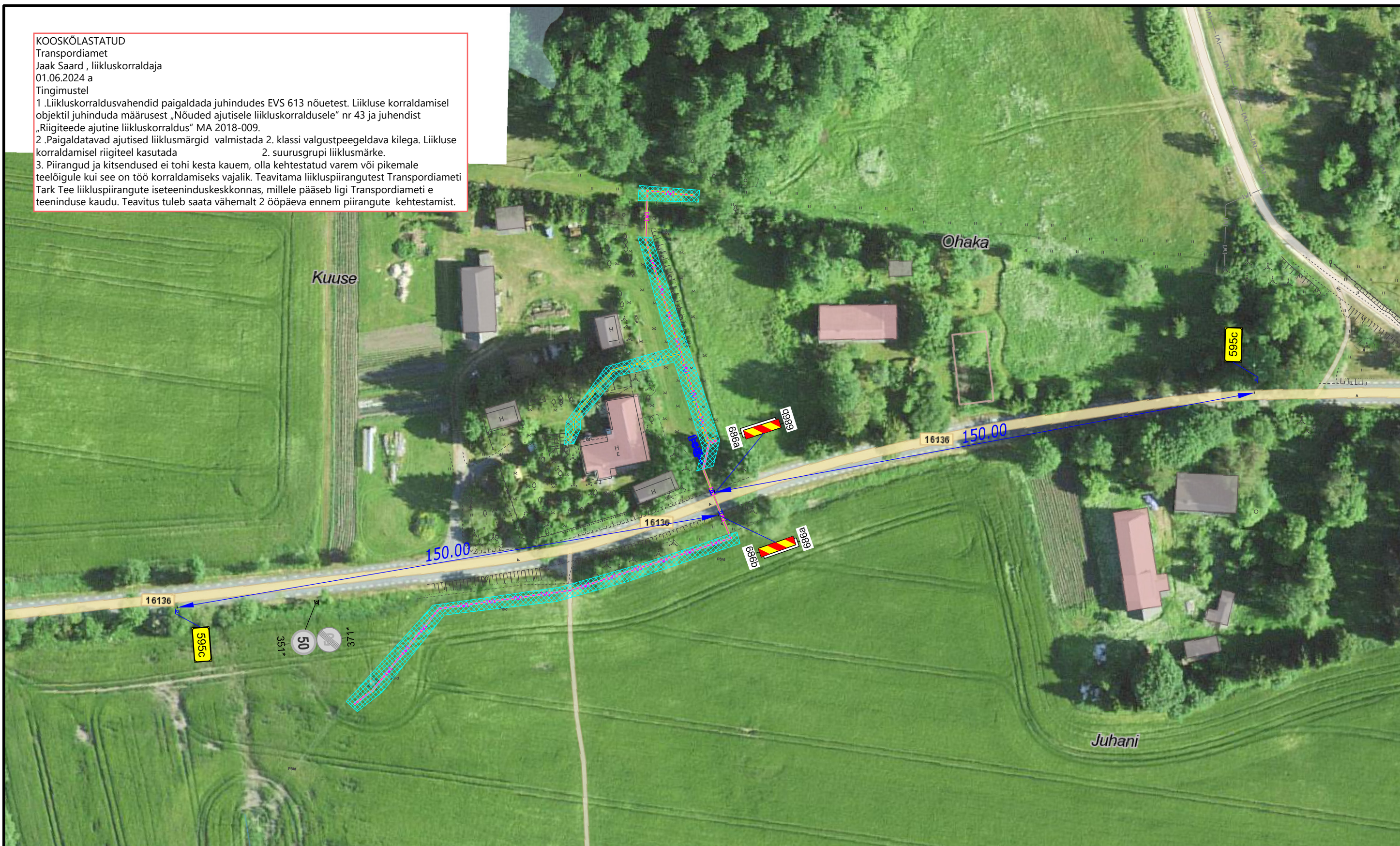


Transpordiamet
Jaak Saard , liikluskorraldaja
01.06.2024 a
Tingimustel

1. Liikluskorraldusvahendid paigaldada juhendudes EVS 613 nõuetest. Liikluse korraldamisel objektil juhenduda määrusest „Nõuded ajutise liikluskorraldusele“ nr 43 ja juhendist „Riigiteede ajutine liikluskorraldus“ MA 2018-009.

2. Paigaldatavad ajutised liikluskärgid valmistada 2. klassi valgustpeegeldava kilega. Liikluse korraldamisel riigiteel kasutada 2. suurusgrupi liiklusemärgid.

3. Piirangud ja kitsendused ei tohi kesta kauem, olla kehtestatud varem või pikemale teelõigile kui see on töö korraldamiseks vajalik. Teavitama liikluspääsapiirangutest Transpordiameti Tark Tee liikluspääsapiirangute iseteeninduskeskkonnas, millele pääseb ligi Transpordiameti e teeninduse kaudu. Teavitust tuleb saada vähemalt 2 ööpäeva enne piirangu kehtestamist.



Proj. ajutine liiklusmärgi post



Ranna tee 17, Tabasalu 76901
tel: 603 2401
E-mail: info@warrensafety.com

S. Vahter

	efforts.
	K Bütman

AS Elektritsentrum

Vääna 13, 11612 Tallinn
Ott Mäeumbaed, tel: 5348 0898

2406-24.1

Kaablitööd

Ohtla küla, Lääne-Nigula vald, Läänemaa,
Tee nr 16136, Taebla-Kullamaa tee, km 17.010

Lijkstelsel

Kuupäev	28.06.2024
---------	------------

	Leht 1	Lehti 1
--	-----------	------------

	Mõõtkava
	1:1000