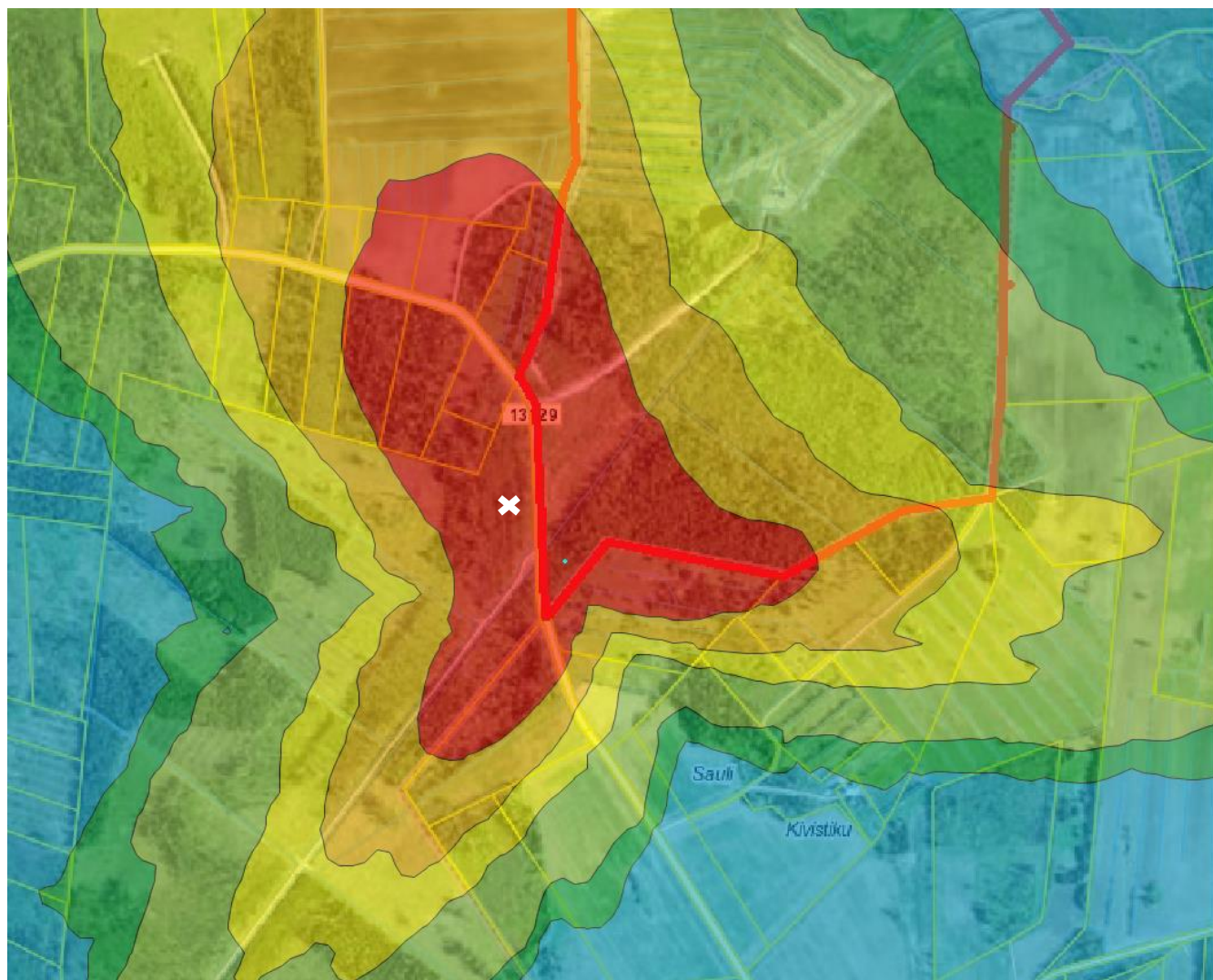
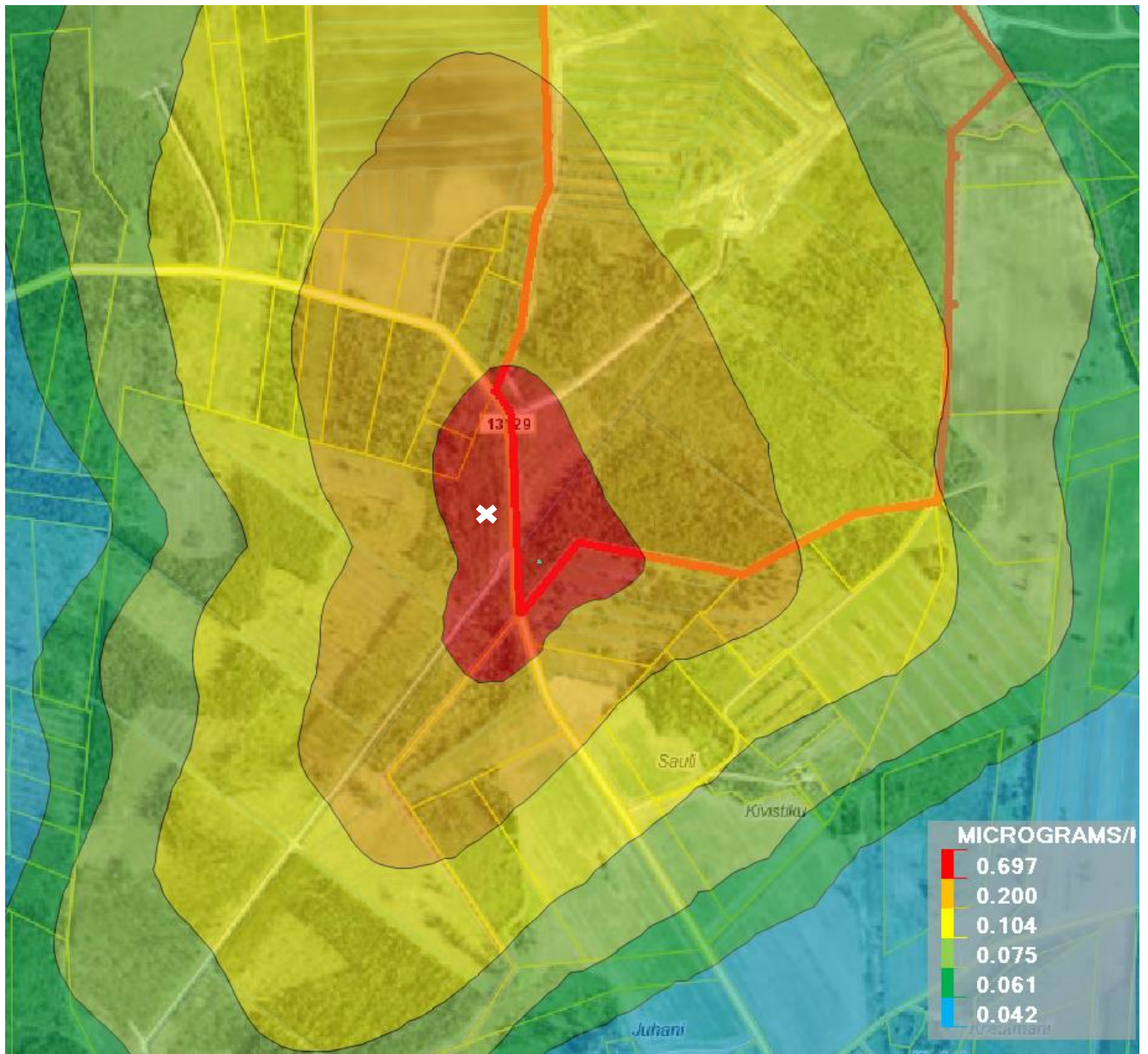


## LISA 5. Saasteainete hajumiskaardid. Uus-Kiviõli II kaevanduse kaevandusala asukoha kaardid

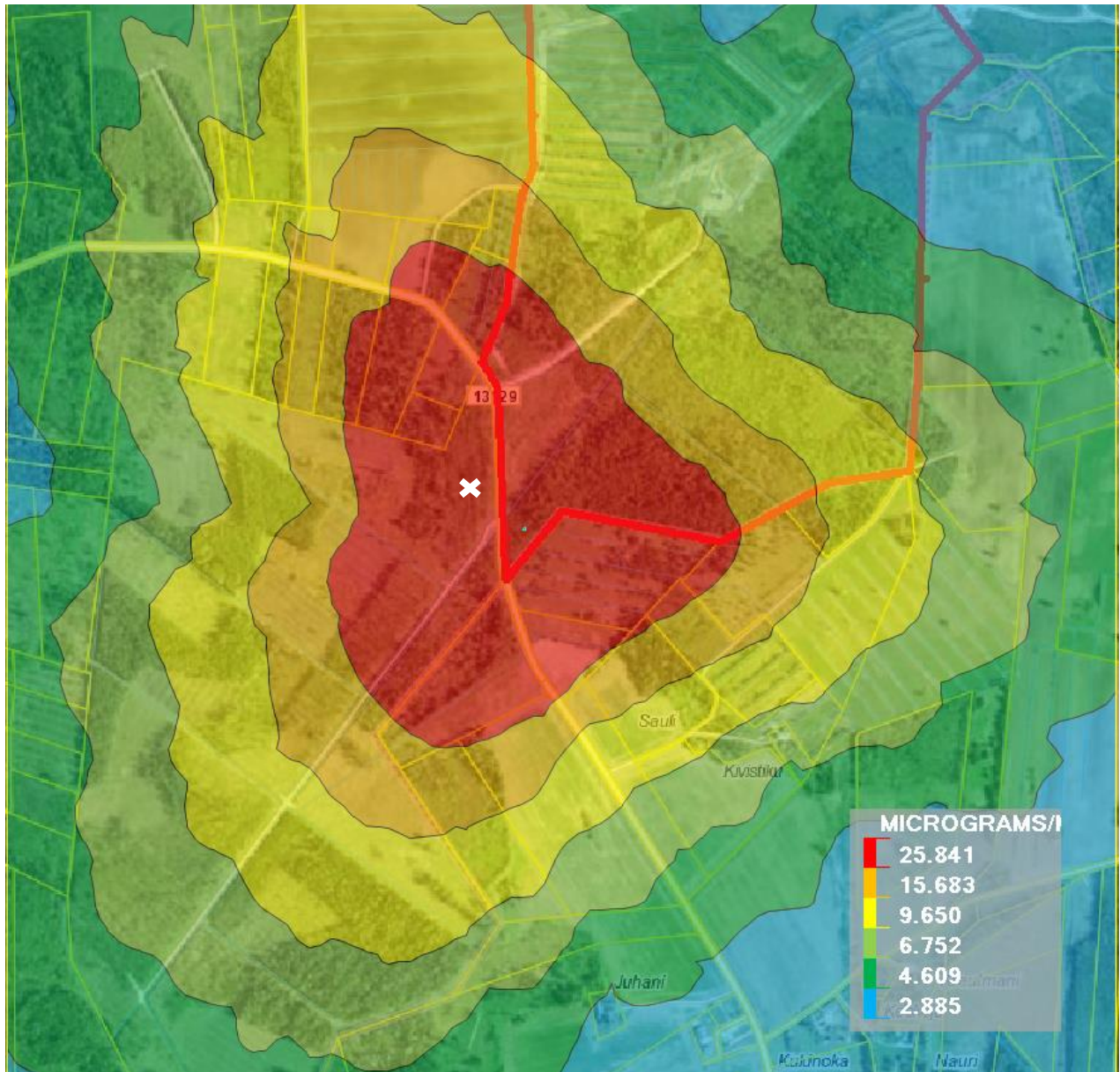


Joonis L5.1. Ammoniaagi hajumise tunnikeskised maapinnalähedased kontsentratsioonid hajumisel heiteallikast TS2 vastavalt lisatud värviskaalale. Maksimaalne kontsentratsioon  $260,220 \mu\text{g}/\text{m}^3$  väljaspool tööstusala (asukoht tähistatud tärniga).  $\text{ÖPV}_1=500 \mu\text{g}/\text{m}^3$  (kriitiline tase)

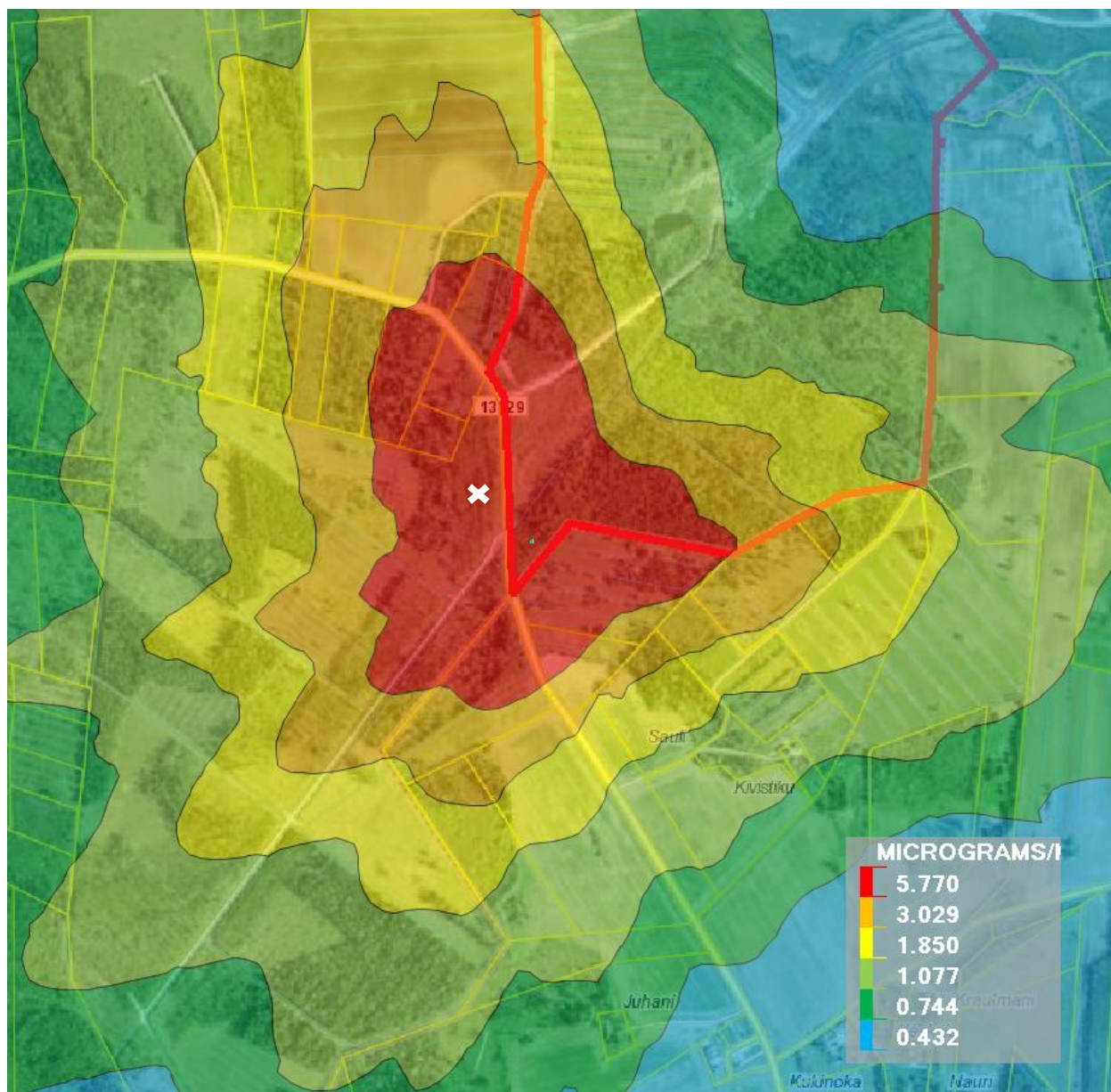


Joonis L5.2. Ammoniaagi hajumise aastakeskmised maapinnalähedased kontsentratsioonid hajumisel heiteallikast TS2 vastavalt lisatud värviskaalale. Maksimaalne kontsentratsioon 1,43  $\mu\text{g}/\text{m}^3$  väljaspool tööstusala (asukoht tähistatud tärniga).  $\text{ÖPV}_a=8 \mu\text{g}/\text{m}^3$  (kriitiline tase)





Joonis L5.3. Väaveldioksiidi hajumise tunnikeskised maapinnalähedased kontsentratsioonid hajumisel heiteallikast TS2 vastavalt lisatud värviskaalale. Maksimaalne kontsentratsioon 223,98  $\mu\text{g}/\text{m}^3$  väljaspool tööstusala (asukoht tähistatud tärniga).  $\text{ÖPV}_1=350 \mu\text{g}/\text{m}^3$



Joonis L5.4. Väaveldioksiidi hajumise 24-tunni keskmised maapinnalähedased kontsentratsioonid hajumisel heiteallikast TS2 vastavalt lisatud värviskaalale. Maksimaalne kontsentratsioon 40,99  $\mu\text{g}/\text{m}^3$  väljaspool tööstusala (asukoht tähistatud tärniga).  $\text{ÖPV}_{24}=125 \mu\text{g}/\text{m}^3$