

AS KH ENERGIA-KONSULT
mõõtelabor
Laki 13, Tallinn 12915
tel: 6 598 970, fax: 6 546 714



Tellija: Marta kodu OÜ
Rg-kood: 14260756
Objekt: erihooldekodu
valgustuspaigaldis
Asukoht: Kadaka tee 5 III korrus
Mustamäe linnaosa Tallinn Harju maakond

VALGUSTUSTIHEDUSE MÕÕTEPROTOKOLLI ARUANNE NR. 5563-25

"KINNITAN"

Viktor Afanasjev
/ allkirjastatud
digitaalselt /

28.11.25.a. viidi läbi järgmised valgustustiheduse kontrollmõõtmised:

Jrk.nr	Nimetus	Protokolli nr.	Leht (Lehti)
1 3	Üldvalgustustiheduse mõõteprotokoll Joonised	5563-25-1	2 - 5 (6) 6 (6)

/ kuupäev digitaalallkirjas /

Mõõtmised teostas: kontrolli- ja mõõteala spetsialist A.Michelson / allkirjastatud digitaalselt /
Mõõteprotokolli ei tohi esitada mittetäielikuna ilma labori kirjaliku loata!

ÜLDVALGUSTUSTIHEDUSE MÕÕTEPROTOKOLL NR. 5563-25-1

Mõõtmised teostati 28.11.25.a. kell 15:30 - 16:30 vastavalt DIN 5035-6, EVS-EN 12464-1 ja juhendi KH-MKA-I/M-22 nõuetele.

Enne ja pärast valgustiheduse mõõtmist mõõdeti valgusvõrgu pinget mõõteseadet MFT1825-Megger nr.417428141, kalibreerimistähtaeg 02.2027.a. ja saadi järgmised tulemused:

$U_1 = 230$ $U_2 = 230$ $U_{\text{kesk}} = 230$ $U_n = 230$

Valgustustihedust mõõdeti luksmeetriga LMT POCKET LUX 2 nr.417428148 kalibreerimistähtaeg 04.2028a.

Mõõteulatus: (15...2000) lx

Väärtuste korrigeerimisel rakendatud parandustegurid vastavalt pingele ja lambi tüübile.

Mõõteriista parandustegur	1,03	Hooldetegur $f_m = f_{LF} * f_S * f_{LM} * f_{SM}$	0,80
Valgusvoo säiletegur f_{LF}	-	Valgusti hooldetegur f_{LM}	-
Elueategur f_S	-	Pindade mustumistegur f_{SM}	-

Kontroll-punkt	Mõõtmise koht	Tasand m	Üldvalgustus				Norm lx
			Lambi tüüp	Hooldeväärtus f_m	$E_{\text{mõõd}}$ lx	Korrigeeritud väärtus x lx	
1	2	3	4	5	6	7	8
1	301	h=0,8	led	0,80	490	404	
					Keskmine \bar{E}_m	404	
					Ühtlus U_o	1,00	
1	302	h=0,2	led	0,80	440	363	
2		hor	470	387	
3		645	531	
4		710	585	
5		690	569	
6		745	614	
7		715	589	
8		705	581	
9		680	560	
					Keskmine \bar{E}_m	531	
					Ühtlus U_o	0,68	
1	303	h=0,2	led	0,80	440	363	
2		hor	425	350	
					Keskmine \bar{E}_m	356	
					Ühtlus U_o	0,98	
1	304	h=0,8	led	0,80	585	482	
2		hor	665	548	
3		590	486	
					Keskmine \bar{E}_m	505	

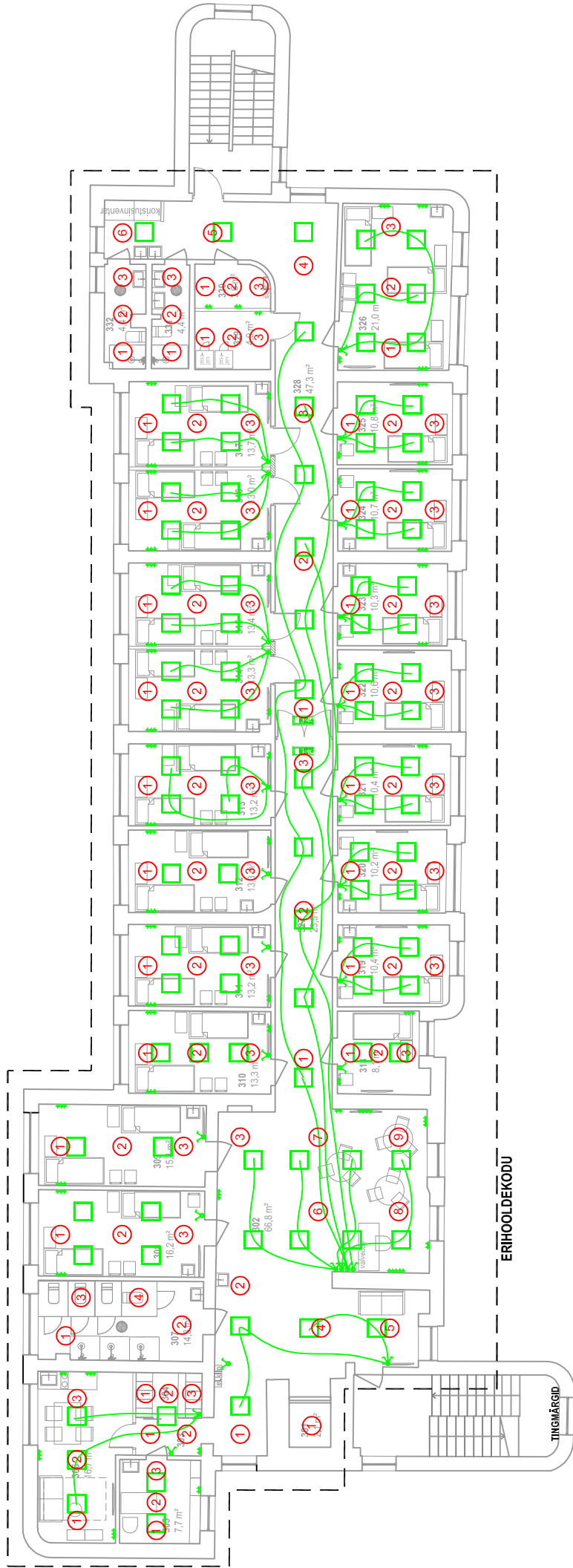
1	2	3	4	5	6	7	8
					Ühtlus U_o	0,95	
1	305	h=0,8	led	0,80	1010	832	
2		hor	1110	915	
3		1080	890	
					Keskmine \bar{E}_m	879	
					Ühtlus U_o	0,95	
1	306	h=0,8	led	0,80	955	787	
2		hor	1000	824	
3		965	795	
					Keskmine \bar{E}_m	802	
					Ühtlus U_o	0,98	
1	307	h=0,8	led	0,80	680	560	
2		hor	720	593	
3		770	634	
4		655	540	
					Keskmine \bar{E}_m	582	
					Ühtlus U_o	0,93	
1	308	h=0,8	led	0,80	890	733	
2		hor	970	799	
3		855	705	
					Keskmine \bar{E}_m	746	
					Ühtlus U_o	0,94	
1	309	h=0,8	led	0,80	605	499	
2		hor	655	540	
3		575	474	
					Keskmine \bar{E}_m	504	
					Ühtlus U_o	0,94	
1	310	h=0,8	led	0,80	755	622	
2		hor	815	672	
3		740	610	
					Keskmine \bar{E}_m	634	
					Ühtlus U_o	0,96	
1	311	h=0,8	led	0,80	605	499	
2		hor	645	531	
3		590	486	
					Keskmine \bar{E}_m	505	
					Ühtlus U_o	0,96	
1	312	h=0,8	led	0,80	705	581	
2		hor	755	622	
3		705	581	
					Keskmine \bar{E}_m	595	
					Ühtlus U_o	0,98	
1	313	h=0,8	led	0,80	590	486	
2		hor	655	540	
3		580	478	
					Keskmine \bar{E}_m	501	
					Ühtlus U_o	0,95	
1	314	h=0,8	led	0,80	1205	993	
2		hor	1120	923	

1	2	3	4	5	6	7	8
3		1110	915	
					Keskmine \bar{E}_m	943	
					Ühtlus U_o	0,97	
1	315	h=0,8	led	0,80	1195	985	
2		hor	1110	915	
3		1105	911	
					Keskmine \bar{E}_m	937	
					Ühtlus U_o	0,97	
1	316	h=0,8	led	0,80	1185	976	
2		hor	1215	1001	
3		1165	960	
					Keskmine \bar{E}_m	979	
					Ühtlus U_o	0,98	
1	317	h=0,8	led	0,80	1205	993	
2		hor	1165	960	
3		1160	956	
					Keskmine \bar{E}_m	970	
					Ühtlus U_o	0,99	
1	318	h=0,8	led	0,80	855	705	
2		hor	885	729	
3		860	709	
					Keskmine \bar{E}_m	714	
					Ühtlus U_o	0,99	
1	319	h=0,8	led	0,80	855	705	
2		hor	885	729	
3		800	659	
					Keskmine \bar{E}_m	698	
					Ühtlus U_o	0,94	
1	320	h=0,8	led	0,80	840	692	
2		hor	870	717	
3		795	655	
					Keskmine \bar{E}_m	688	
					Ühtlus U_o	0,95	
1	321	h=0,8	led	0,80	845	696	
2		hor	880	725	
3		790	651	
					Keskmine \bar{E}_m	691	
					Ühtlus U_o	0,94	
1	322	h=0,8	led	0,80	860	709	
2		hor	890	733	
3		770	634	
					Keskmine \bar{E}_m	692	
					Ühtlus U_o	0,92	
1	323	h=0,8	led	0,80	845	696	
2		hor	885	729	
3		790	651	
					Keskmine \bar{E}_m	692	
					Ühtlus U_o	0,94	
1	324	h=0,8	led	0,80	855	705	

1	2	3	4	5	6	7	8
2		hor	860	709	
3		780	643	
					Keskmine \bar{E}_m	685	
					Ühtlus U_o	0,94	
1	325	h=0,8	led	0,80	840	692	
2		hor	885	729	
3		775	639	
					Keskmine \bar{E}_m	687	
					Ühtlus U_o	0,93	
1	326	h=0,8	led	0,80	1260	1038	
2		hor	1310	1079	
3		1220	1005	
					Keskmine \bar{E}_m	1041	
					Ühtlus U_o	0,97	
1	327	h=0,2	led	0,80	630	519	
2		hor	620	511	
3		635	523	
					Keskmine \bar{E}_m	518	
					Ühtlus U_o	0,99	
1	328	h=0,2	led	0,80	710	585	
2		hor	700	577	
3		620	511	
4		390	321	
5		380	313	
6		350	288	
					Keskmine \bar{E}_m	433	
					Ühtlus U_o	0,67	
1	329	h=0,8	led	0,80	645	531	
2		hor	655	540	
3		650	536	
					Keskmine \bar{E}_m	536	
					Ühtlus U_o	0,99	
1	330	h=0,8	led	0,80	875	721	
2		hor	945	779	
3		880	725	
					Keskmine \bar{E}_m	742	
					Ühtlus U_o	0,97	
1	331	h=0,8	led	0,80	595	490	
2		hor	610	503	
3		660	544	
					Keskmine \bar{E}_m	512	
					Ühtlus U_o	0,96	
1	332	h=0,8	led	0,80	590	486	
2		hor	615	507	
3		655	540	
					Keskmine \bar{E}_m	511	
					Ühtlus U_o	0,95	

mõõtevõime $\pm 10\%$

Mõõteprotokoll ei tohi esitada mittetäielikuna ilma labori kirjaliku loata!



EVAKUATSIOONISUNAMÄRGI ASUKOHT

TINGMÄRGID:

Erastu peajouatut keakus PJK

Pistkupesa, 1-re, PE-kontaktiga süüspagaldus, IP20

Turvajärelkupesa, 1-re, PE-kontaktiga süüspagaldus, IP44

Süüstatav Iridiit, 230 V, 10 A

Süüstatav grupp, 230 V, 10 A

Kabel XPJ 552.5

Kabel XPJ 552.5



1 Mõõlekoht

telija:	MARTJA KODU OÜ	156 nr:	08/2025
objekt:	ERIHOOLEDEKODU LAIENDAMINE	erisa:	EL
address:	KADAKA TEE 5, MUSTAMÄE LO, TALLINN	staadium:	EELPROJEKT
projekteerija:	A.V.	joonise nr:	3. KORRUSE ELEKTIPAIGALDISE PIAAN
vaatamisel:		joonise nr:	08/25-EL-4
kuupäev:	25.08.2025	mõõleava:	1:100
		leht/lehtide:	