
 <b>K PROJEKT</b> Ahtri tn 6a Tallinn10151 kprojekt@kprojekt.ee	Projekti nimetus: <b>Tartu valla kergliiklusteede projekteerimine, osa I ja III</b>		
	Aadress: <b>Tartu vald; Tabivere alevik, Pargi tn; Lähte alevik, Kase tn; Vasula alevik, Lähte tee; Vedu küla, Mõisa tn; Kõrveküla, Kooli tn 12a ja Kõrveküla promenaad; Tila küla, Majoraadi park</b>		
Projektijuht: <b>K.Koplus</b>	Dokumendi nimetus: <b>Üldseletuskiri</b>		
Koostaja: <b>K.Koplus</b>	Töö nr: <b>22017</b>	Staadium: <b>Põhiprojekt</b>	Dokumendi tähis: <b>AA-3-01</b>

<b>1</b>	<b>ÜLDOSA .....</b>	<b>2</b>
1.1	Põhiprojekti ülesehitus .....	2
1.2	Üldandmed .....	3
1.2.1	Ehitise asukoht .....	3
1.2.2	Ehitise lühikirjeldus .....	9
1.2.3	Ehitise tehnilised andmed .....	10
1.2.4	Projekteerija .....	11
<b>2</b>	<b>ALUSDOKUMENDID .....</b>	<b>12</b>
2.1	Tellija lähteülesanne ja projekteerimistingimused .....	12
2.1.1	Varasemad ehitusprojektid .....	12
2.1.2	Tehnovõrkude valdajate tehnilised tingimused .....	12
2.2	Ehitusuuringud .....	13
2.3	Normdokumendid .....	13

 <b>K PROJEKT</b> Ahtri tn 6a Tallinn10151 kprojekt@kprojekt.ee	Projekti nimetus: <b>Tartu valla kergliiklusteede projekteerimine, osa I ja III</b>		
	Aadress: <b>Tartu vald; Tabivere alevik, Pargi tn; Lähte alevik, Kase tn; Vasula alevik, Lähte tee; Vedu küla, Mõisa tn; Kõrveküla, Kooli tn 12a ja Kõrveküla promenaad; Tila küla, Majoraadi park</b>		
Projektijuht: <b>K.Koplus</b>	Dokumendi nimetus: <b>Üldseletuskiri</b>		
Koostaja: <b>K.Koplus</b>	Töö nr: <b>22017</b>	Staadium: <b>Põhiprojekt</b>	Dokumendi tähis: <b>AA-3-01</b>

## 1 ÜLDOSA

Ehitusprojekti koostamise eesmärgiks on, vastavalt Tartu valla projekteerimistööde hankele osa I ja osa III, projekteerida Tartu vallas 7 kergliiklusteede lõiku, mis projektdokumentatsioonis on eristatud töö numbrile lisanduva tähega.

- Tabivere alevik, Pargi tn, töö nr 22017A
- Lähte alevik, Kase tn, töö nr 22017B
- Vasula alevik, Lähte tee, töö nr 22017C
- Vedu küla, Mõisa tn, töö nr 22017D
- Kõrveküla, Kooli tn 12a, töö nr 22017E
- Kõrveküla promenaad, töö nr 22017F
- Tila küla, Majoraadi park, töö nr 22017G

Kõnniteed projekteeritakse valdavalt olemasolevale haljasalale.

Ehitusprojekt on koostatud põhiprojekti staadiumis.


Ehitusprojekti tellija on Tartu vald

Kontaktisik: Jüri Tomson [juri.tomson@tartuvald.ee](mailto:juri.tomson@tartuvald.ee) tel 53094945.

### 1.1 Põhiprojekti ülesehitus

Projekt koosneb järgmistest töödest:

- Projektala geodeetilise alusplaani koostamine
- Asendiplaanilise lahenduse koostamine, sh liikluskorralduse, teedehitusliku ja maastikuarhitektuurse osa lahendamine
- Elektrivarustuse osas lahendamine
- Vee- ja kanalisatsioonivarustuse osa lahendamine
- Tänavavalgustuse osa lahendamine

 <b>K PROJEKT</b> Ahtri tn 6a Tallinn10151 kprojekt@kprojekt.ee	Projekti nimetus: <b>Tartu valla kergliiklusteede projekteerimine, osa I ja III</b>		
	Aadress: <b>Tartu vald; Tabivere alevik, Pargi tn; Lähte alevik, Kase tn; Vasula alevik, Lähte tee; Vedu küla, Mõisa tn; Kõrveküla, Kooli tn 12a ja Kõrveküla promenaad; Tila küla, Majoraadi park</b>		
Projektijuht: <b>K.Koplus</b>	Dokumendi nimetus: <b>Üldseletuskiri</b>		
Koostaja: <b>K.Koplus</b>	Töö nr: <b>22017</b>	Staadium: <b>Põhiprojekt</b>	Dokumendi tähis: <b>AA-3-01</b>

## 1.2 Üldandmed

### 1.2.1 Ehitise asukoht

Projekteeritavad alad asuvad Tartu vallas:


- Tabivere alevik, Pargi tn (Same tee – Pargi tn 1a, joonis 1.1)



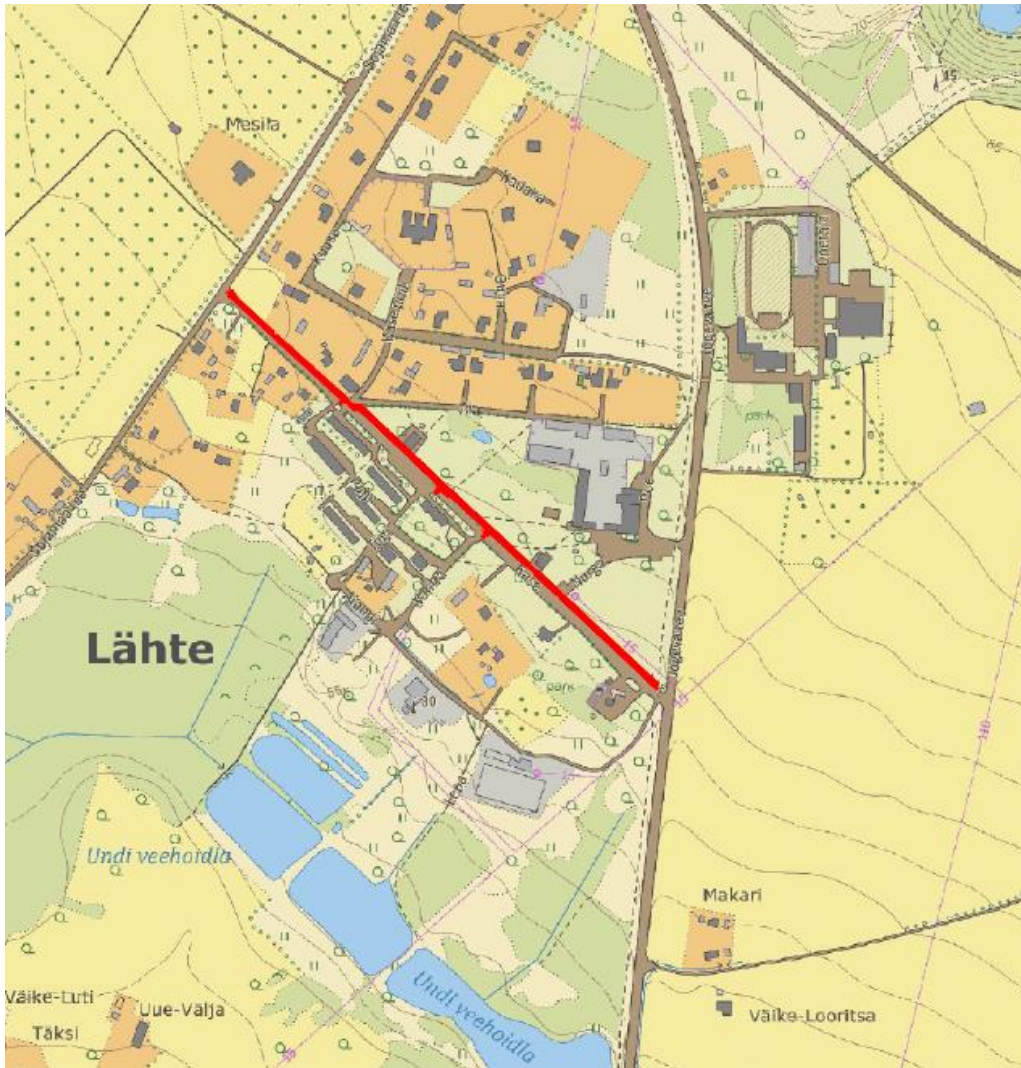
Joonis 1.1 Asukoha skeem (Põhikaart, Maa-amet), Tabivere alevik, Pargi tn

Projekteeritav kõnnitee asub Tabivere alevikus, Pargi tn. Projektala hõlmab kinnistuid Same tee (katastritunnus 77301:002:0263), Jaama tee (katastritunnus 77301:002:3260), Tammiku (katastritunnus 77301:001:0338), Pargi tn 10 (katastritunnus 77301:002:2120), Sõrmkübara (katastritunnus 77301:001:0339), Pargi tn 6 (katastritunnus 77301:002:2150), Pargi tn L1 (katastritunnus 77301:002:0264), Korgitseri (katastritunnus 77301:001:0343), Pargi tn 4 (katastritunnus 77301:002:2250).




 <b>K PROJEKT</b> Ahtri tn 6a Tallinn10151 kprojekt@kprojekt.ee	Projekti nimetus: <b>Tartu valla kergliiklusteede projekteerimine, osa I ja III</b>		
	Aadress: <b>Tartu vald; Tabivere alevik, Pargi tn; Lähte alevik, Kase tn; Vasula alevik, Lähte tee; Vedu küla, Mõisa tn; Kõrveküla, Kooli tn 12a ja Kõrveküla promenaad; Tila küla, Majoraadi park</b>		
Projektijuht: <b>K.Koplus</b>	Dokumendi nimetus: <b>Üldseletuskiri</b>		
Koostaja: <b>K.Koplus</b>	Töö nr: <b>22017</b>	Staadium: <b>Põhiprojekt</b>	Dokumendi tähis: <b>AA-3-01</b>

- Lähte alevik, Kase tn (Sojamaa tee – Tiigi tn, joonis 1.2)

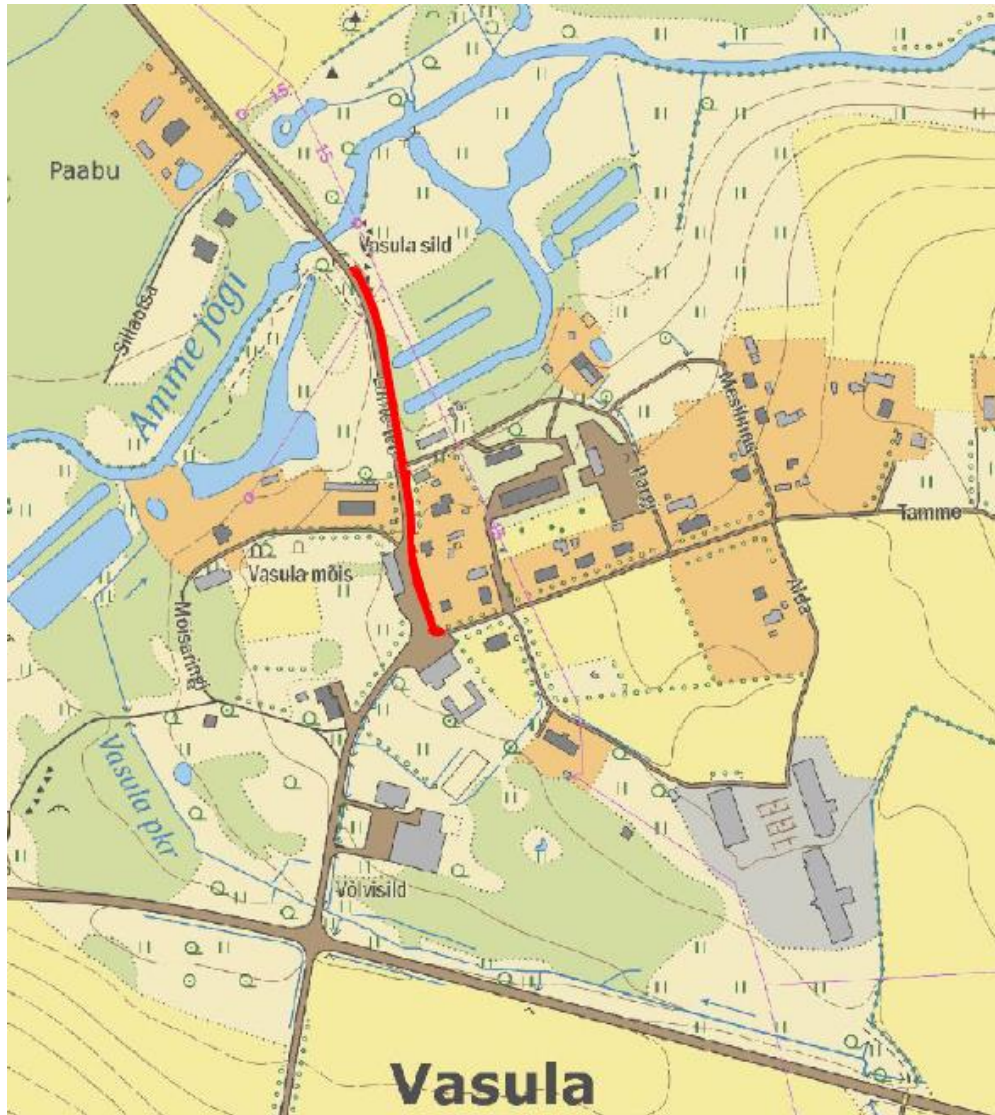


Joonis 1.2 Asukoha skeem (Põhikaart, Maa-amet), Lähte alevik, Kase tn

Projekteeritav kõnnitee asub Lähte alevikus, Kase tn. Projektala hõlmab kinnistuid 22215 Lammiku-Lähte tee (katastritunnus 79401:005:0055), Kase tn (katastritunnus 79601:001:0683), Kase tn L2 (katastritunnus 79601:001:0589), Kase tn 17 (katastritunnus 79601:001:0588), Kase tn 15 (katastritunnus 79601:001:0587), Kase tn 13 (katastritunnus 79601:001:0586), Kase tn 5 (katastritunnus 79401:005:0278), Kase tn 3 (katastritunnus 79401:005:0311), Nurga tn (katastritunnus 79601:001:0684), Kase tn 1 (katastritunnus 79401:005:0279).

 <b>K PROJEKT</b> Ahtri tn 6a Tallinn10151 kprojekt@kprojekt.ee	Projekti nimetus: <b>Tartu valla kergliiklusteede projekteerimine, osa I ja III</b>		
	Aadress: <b>Tartu vald; Tabivere alevik, Pargi tn; Lähte alevik, Kase tn; Vasula alevik, Lähte tee; Vedu küla, Mõisa tn; Kõrvküla, Kooli tn 12a ja Kõrvküla promenaad; Tila küla, Majoraadi park</b>		
Projektijuht: <b>K.Koplus</b>	Dokumendi nimetus: <b>Üldseletuskiri</b>		
Koostaja: <b>K.Koplus</b>	Töö nr: <b>22017</b>	Staadium: <b>Põhiprojekt</b>	Dokumendi tähis: <b>AA-3-01</b>


- Vasula alevik, Lähte tee (Tamme tn – Veepark, joonis 1.3)



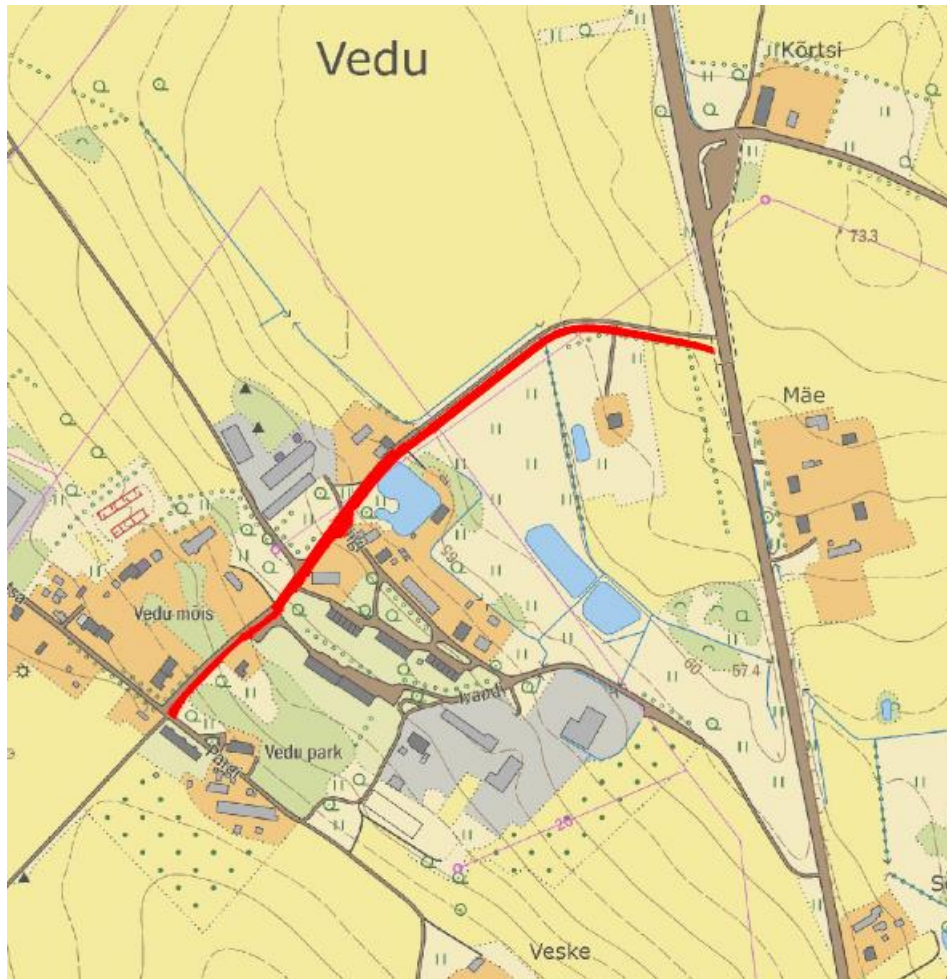
Joonis 1.3 Asukoha skeem (Põhikaart, Maa-amet), Vasula alevik, Lähte tee

Projekteeritav kõnnitee asub Vasula alevikus, Lähte teel. Projektala hõlmab kinnistuid 22210 Kõrvküla-Lähte tee (katastritunnus 79401:004:0031), Kõrvküla-Lähte tee L3 (katastritunnus 79401:001:0483), Veepargi (katastritunnus 79401:001:0482), Pargi tn (katastritunnus 79601:001:0678), Pargi tn 1 (katastritunnus 79401:001:0722), Lähte tee 9a (katastritunnus 79601:001:1144), Tamme tn (katastritunnus 79601:001:0581).




 <b>K PROJEKT</b> Ahtri tn 6a Tallinn10151 kprojekt@kprojekt.ee	Projekti nimetus: <b>Tartu valla kergliiklusteede projekteerimine, osa I ja III</b>		
	Aadress: <b>Tartu vald; Tabivere alevik, Pargi tn; Lähte alevik, Kase tn; Vasula alevik, Lähte tee; Vedu küla, Mõisa tn; Kõrveküla, Kooli tn 12a ja Kõrveküla promenaad; Tila küla, Majoraadi park</b>		
Projektijuht: <b>K.Koplus</b>	Dokumendi nimetus: <b>Üldseletuskiri</b>		
Koostaja: <b>K.Koplus</b>	Töö nr: <b>22017</b>	Staadium: <b>Põhiprojekt</b>	Dokumendi tähis: <b>AA-3-01</b>

- Vedu küla, Mõisa tn (Vedu-Kobratu tee – Jõhvi-Tartu-Valga tee, joonis 1.4)



Joonis 1.4 Asukoha skeem (Põhikaart, Maa-amet), Vedu küla, Mõisa tn

Projekteeritav kõnnitee asub Vedu külas, Mõisa tänaval. Projektala hõlmab kinnistuid Vedu-Pulga tee L1 (katastritunnus 79601:001:0597), Vedu park (katastritunnus 79402:003:0213), Tiig tn 3/1 (katastritunnus 79402:003:0490), Tiigi tn (katastritunnus 79601:001:0954), Mõisa tn 6 (katastritunnus 79402:003:0028), Mõisa tn 2 (katastritunnus 79402:003:0142) 3 Jõhvi-Tartu-Valga tee (katastritunnus 79402:003:0046)


 <b>K PROJEKT</b> Ahtri tn 6a Tallinn10151 kprojekt@kprojekt.ee	Projekti nimetus: <b>Tartu valla kergliiklusteede projekteerimine, osa I ja III</b>		
	Aadress: <b>Tartu vald; Tabivere alevik, Pargi tn; Lähte alevik, Kase tn; Vasula alevik, Lähte tee; Vedu küla, Mõisa tn; Kõrvküla, Kooli tn 12a ja Kõrvküla promenaad; Tila küla, Majoraadi park</b>		
Projektijuht: <b>K.Koplus</b>	Dokumendi nimetus: <b>Üldseletuskiri</b>		
Koostaja: <b>K.Koplus</b>	Töö nr: <b>22017</b>	Staadium: <b>Põhiprojekt</b>	Dokumendi tähis: <b>AA-3-01</b>

- Kõrvküla, Kooli tn 12a (joonis 1.5)

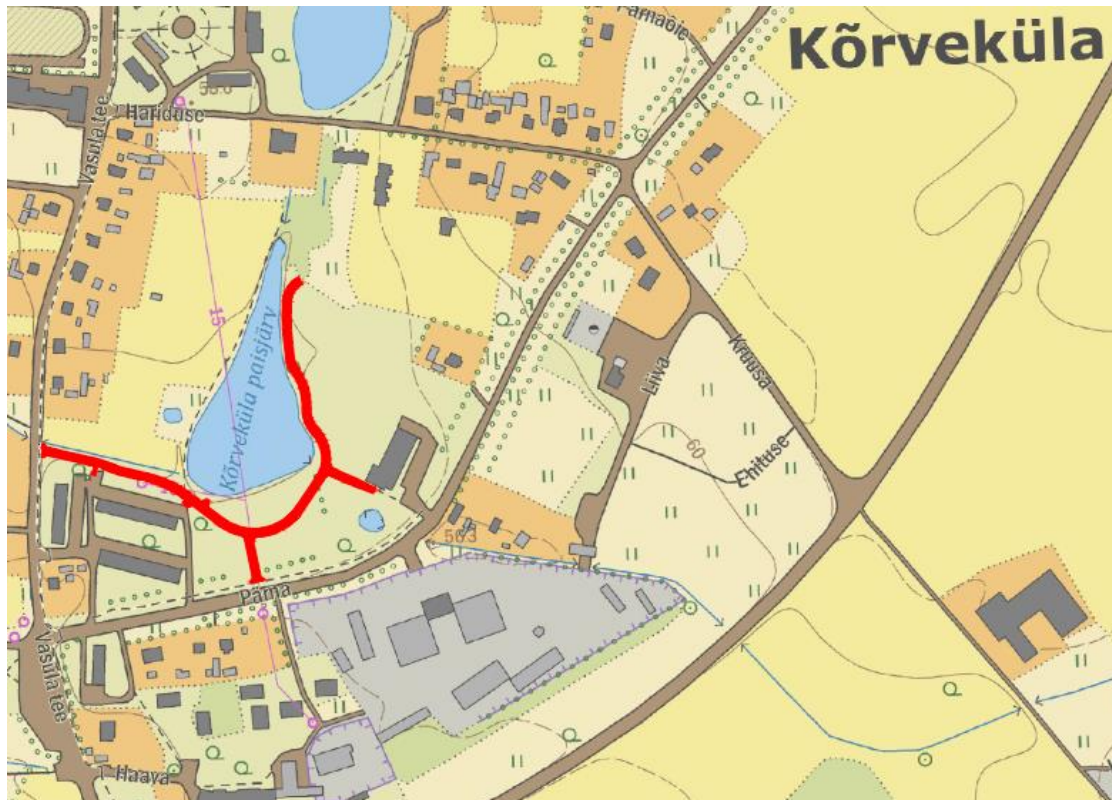


Joonis 1.5 Asukoha skeem (Põhikaart, Maa-amet), Kõrvküla, Kooli tn 12a

Projekteeritav kõnnitee asub Kõrvkülas, Kooli tn 12a kinnistul. Projektala hõlmab kinnistuid Kooli tn 12a (katastritunnus 79601:001:1630), Kooli tn 12 (katastritunnus 79601:001:1631), Kooli tn (katastritunnus 79601:001:0525).

 <b>K PROJEKT</b> Ahtri tn 6a Tallinn10151 kprojekt@kprojekt.ee	Projekti nimetus: <b>Tartu valla kergliiklusteede projekteerimine, osa I ja III</b>		
	Aadress: <b>Tartu vald; Tabivere alevik, Pargi tn; Lähte alevik, Kase tn; Vasula alevik, Lähte tee; Vedu küla, Mõisa tn; Kõrveküla, Kooli tn 12a ja Kõrveküla promenaad; Tila küla, Majoraadi park</b>		
Projektijuht: <b>K.Koplus</b>	Dokumendi nimetus: <b>Üldseletuskiri</b>		
Koostaja: <b>K.Koplus</b>	Töö nr: <b>22017</b>	Staadium: <b>Põhiprojekt</b>	Dokumendi tähis: <b>AA-3-01</b>


- Kõrveküla promenaad (joonis 1.6)



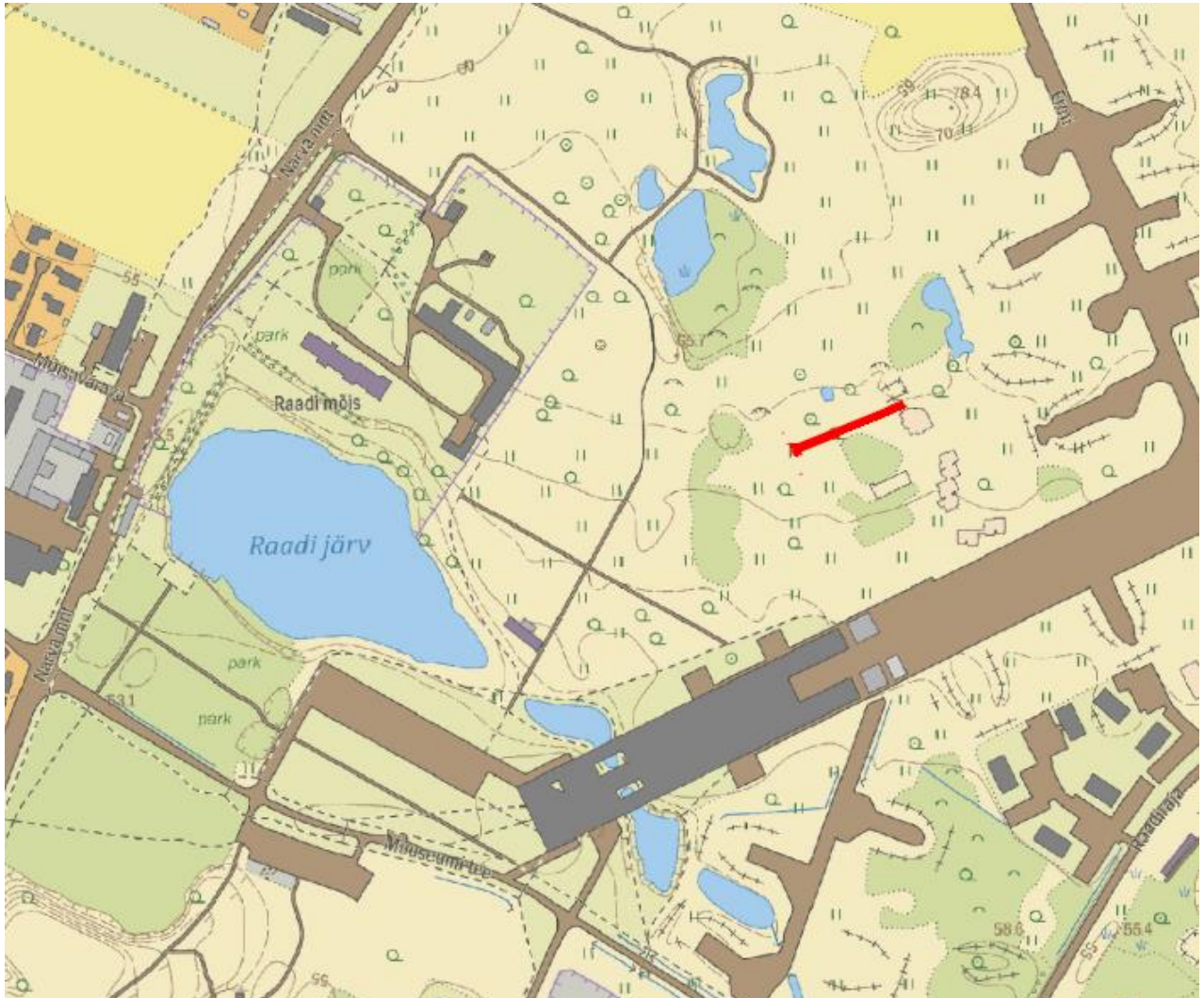
Joonis 1.6 Asukoha skeem (Põhikaart, Maa-amet), Kõrveküla promenaad

Projekteeritav kõnnitee asub Kõrvekülas Kõrveküla paisjärve ääres. Projektala hõlmab kinnistuid 22210 Kõrveküla-Lähte tee L3 (katastritunnus 79403:002:0048), Pärna tn L3 (katastritunnus 79601:001:0135), Pärna tn 4 (katastritunnus 79403:002:0718), Pärna tn 6 (katastritunnus 79403:002:1611), Pärna tn 10 (katastritunnus 79403:002:1173), Hariduse põik 3 (katastritunnus 79601:001:1039), Hariduse põik 1 // Hariduse tn 9 (katastritunnus 79601:001:1045), Järveääre jalgteed (katastritunnus 79601:001:1043).



 <b>K PROJEKT</b> Ahtri tn 6a Tallinn10151 kprojekt@kprojekt.ee	Projekti nimetus: <b>Tartu valla kergliiklusteede projekteerimine, osa I ja III</b>		
	Aadress: <b>Tartu vald; Tabivere alevik, Pargi tn; Lähte alevik, Kase tn; Vasula alevik, Lähte tee; Vedu küla, Mõisa tn; Kõrvküla, Kooli tn 12a ja Kõrvküla promenaad; Tila küla, Majoraadi park</b>		
Projektijuht: <b>K.Koplus</b>	Dokumendi nimetus: <b>Üldseletuskiri</b>		
Koostaja: <b>K.Koplus</b>	Töö nr: <b>22017</b>	Staadium: <b>Põhiprojekt</b>	Dokumendi tähis: <b>AA-3-01</b>

- Tila küla, Majoraadi park (Muuseumi tee 2 – Erminurme tee 10, joonis 1.7)




Joonis 1.7 Asukoha skeem (Põhikaart, Maa-amet), Tila küla, Majoraadi park

Projekteeritav kõnnitee asub Tila külas, Majoraadi pargis. Projektala hõlmab kinnistuid Muuseumi tee 2 (katastritunnus 79512:033:0039), Majoraadi park (katastritunnus 79403:002:1574), Erminurme tee (katastritunnus 79403:002:1566)

### 1.2.2 Ehitise lühikirjeldus

Ehitusprojektis on lahendatud põhiprojekti staadiumis järgmised projekti osad:

1. Teedehituslikus osas on projekteeritud asendiplaaniline lahendus, lahendatud vertikaalplaneering ja sajuvete juhtimine, liikluskorraldus ja katete taastamine.


 <b>K PROJEKT</b> Ahtri tn 6a Tallinn10151 kprojekt@kprojekt.ee	Projekti nimetus: <b>Tartu valla kergliiklusteede projekteerimine, osa I ja III</b>		
	Aadress: <b>Tartu vald; Tabivere alevik, Pargi tn; Lähte alevik, Kase tn; Vasula alevik, Lähte tee; Vedu küla, Mõisa tn; Kõrveküla, Kooli tn 12a ja Kõrveküla promenaad; Tila küla, Majoraadi park</b>		
Projektijuht: <b>K.Koplus</b>	Dokumendi nimetus: <b>Üldseletuskiri</b>		
Koostaja: <b>K.Koplus</b>	Töö nr: <b>22017</b>	Staadium: <b>Põhiprojekt</b>	Dokumendi tähis: <b>AA-3-01</b>

2. Elektrivarustuse osas on lahendatud elektrikaablite ümbertõstmise ning kontaktvõrgu toitekaablid.
3. Vee- ja kanalisatsioonivarustuse osas on lahendatud sademevete äravool ja olemasolevate torustike ümbertõstmised
4. Tänavavalgustuse osas on lahendatud uued tänavavalgustid ja vajadusel olemasolevate valgustite ümbertõstmise. Lisaks tänavavalgustuse toitekaablid ja teostatud valgusarvutus.
5. Maastikuarhitektuurses osas on lahendatud tänavahaljastus.

### 1.2.3 Ehitise tehnilised andmed

Vastavalt ehitusseadustikule ehitusloa kohustusega ehitised:

Jrk nr	Ehitise kood	Ehitise nimetus	Märkused
1.	221393258	Tabivere alevik, Pargi tn, töö nr 22017A	
2.	221393261	Lähte alevik, Kase tn, töö nr 22017B	
3.	221393275	Vasula alevik, Lähte tee, töö nr 22017C	
4.	221393286	Vedu küla, Mõisa tn, töö nr 22017D	
5.	221393287	Kõrveküla, Kooli tn 12a, töö nr 22017E	
6.	221393291	Kõrveküla promenaad, töö nr 22017F	
7.	221393294	Tila küla, Majoraadi park, töö nr 22017G	

 <b>K   PROJEKT</b> Ahtri tn 6a Tallinn10151 kprojekt@kprojekt.ee	Projekti nimetus: <b>Tartu valla kergliiklusteede projekteerimine, osa I ja III</b>		
	Aadress: <b>Tartu vald; Tabivere alevik, Pargi tn; Lähte alevik, Kase tn; Vasula alevik, Lähte tee; Vedu küla, Mõisa tn; Kõrveküla, Kooli tn 12a ja Kõrveküla promenaad; Tila küla, Majoraadi park</b>		
Projektijuht: <b>K.Koplus</b>	Dokumendi nimetus: <b>Üldseletuskiri</b>		
Koostaja: <b>K.Koplus</b>	Töö nr: <b>22017</b>	Staadium: <b>Põhiprojekt</b>	Dokumendi tähis: <b>AA-3-01</b>

## 1.2.4 Projekteerija

**K-Projekt AS**  
 REG. NR 12203754  
 Tel: +372 626 4100

### 1. Projekteerimise projektijuht

**Kardo Koplus**  
 Ahtri tn 6a Tallinn Harjumaa  
 E-mail: [kardo.koplus@kprojekt.ee](mailto:kardo.koplus@kprojekt.ee)

**K-Projekt AS**  
 REG. NR 12203754  
 Tel.: +372 626 4100

### 2. Teedehituslik osa

**Kristo-Martin Kermes**  
 Ahtri tn 6a Tallinn Harjumaa  
 E-mail: [kristo-martin.kermes@kprojekt.ee](mailto:kristo-martin.kermes@kprojekt.ee)

**K-Projekt AS**  
 REG. NR 12203754  
 Tel.: +372 626 4100

**Kardo Koplus**  
 Ahtri tn 6a Tallinn Harjumaa  
 E-mail: [kardo.koplus@kprojekt.ee](mailto:kardo.koplus@kprojekt.ee)

**K-Projekt AS**  
 REG. NR 12203754  
 Tel.: +372 626 4100

**Sergei Tavstõgin**  
 Ahtri tn 6a Tallinn Harjumaa  
 E-mail: [sergei.tavstogin@kprojekt.ee](mailto:sergei.tavstogin@kprojekt.ee)

**K-Projekt AS**  
 REG. NR 12203754  
 Tel.: +372 626 4100

Maastikuarhitektuur:  
**Rait Tamm**  
 Ahtri 6a Tallinn Harjumaa  
 E-mail: [rait.tamm@kprojekt.ee](mailto:rait.tamm@kprojekt.ee)


**K-Projekt AS**  
 REG. NR 12203754  
 Tel.: +372 626 4100

### 3. Veevarustus ja kanalisatsioon

**Natalja Kovtunova**  
 Ahtri 6a Tallinn Harjumaa  
 E-mail: [natalja.kovtunova@kprojekt.ee](mailto:natalja.kovtunova@kprojekt.ee)

**K-Projekt AS**  
 REG. NR 12203754  
 Tel.: +372 626 4100



 <b>K   PROJEKT</b> Ahtri tn 6a Tallinn10151 kprojekt@kprojekt.ee	Projekti nimetus: <b>Tartu valla kergliiklusteede projekteerimine, osa I ja III</b>		
	Aadress: <b>Tartu vald; Tabivere alevik, Pargi tn; Lähte alevik, Kase tn; Vasula alevik, Lähte tee; Vedu küla, Mõisa tn; Kõrveküla, Kooli tn 12a ja Kõrveküla promenaad; Tila küla, Majoraadi park</b>		
Projektijuht: <b>K.Koplus</b>	Dokumendi nimetus: <b>Üldseletuskiri</b>		
Koostaja: <b>K.Koplus</b>	Töö nr: <b>22017</b>	Staadium: <b>Põhiprojekt</b>	Dokumendi tähis: <b>AA-3-01</b>

#### 4. Välisvalgustus. Elektri- ja sidevarustus

##### **Kirill Logvinjuk**

Ahtri 6a Tallinn Harjumaa

E-mail: [kirill.logvinjuk@kprojekt.ee](mailto:kirill.logvinjuk@kprojekt.ee)

##### **K-Projekt AS**

REG. NR 12203754

Tel.: +372 626 4100

##### **Robert Mets**

Ahtri 6a Tallinn Harjumaa

E-mail: [robert.mets@kprojekt.ee](mailto:robert.mets@kprojekt.ee)

##### **K-Projekt AS**

REG. NR 12203754

Tel.: +372 626 4100

## 2 ALUSDOKUMENDID

### 2.1 Tellija lähteülesanne ja projekteerimistingimused

Projekti koostamisel on aluseks võetud järgmised dokumendid:


- Riigihanke: „Tartu valla kergliiklusteede projekteerimine“ lisa 1 Tehniline kirjeldus, Osa 1 ja 3
- Transpordiameti tingimused 18.02.2022 nr 7.1-2/22/3693-2
- Keskkonnaameti tingimused 16.03.2022 nr 7 9/22/3333 2

#### 2.1.1 Varasemad ehitusprojektid

1. Tartu valla tänavavalgustuse objektide projekteerimine, Hepta Group Energy OÜ, töö nr 212473

#### 2.1.2 Tehnovõrkude valdajate tehnilised tingimused

1. AS Gaasivõrk Nr 3-6/14-22/21.02.2022
2. Elektrilevi OÜ tehnilised tingimused 402118, 402780, 403218, 403220, 403222, 403271, 403275
3. Eesti Lairiba Arenduse Sihtasutus tehnilised tingimused nr TT1777TR
4. Telia Eesti AS tehnilised tingimused nr 36274730
5. AS Tartu Veevärk tehnilised tingimused 18.03.2022 INF/153
6. AS Emajõe Veevärk tehnilised tingimused TT-22-00066 21.03.2022
7. Tartu vald, tänavavalgustuse tingimused e-kiri 17.03.2022 „Tartu valla kergliiklusteede projekteerimiskoosoleku protokoll“

 <b>K PROJEKT</b> Ahtri tn 6a Tallinn10151 kprojekt@kprojekt.ee	Projekti nimetus: <b>Tartu valla kergliiklusteede projekteerimine, osa I ja III</b>		
	Aadress: <b>Tartu vald; Tabivere alevik, Pargi tn; Lähte alevik, Kase tn; Vasula alevik, Lähte tee; Vedu küla, Mõisa tn; Kõrveküla, Kooli tn 12a ja Kõrveküla promenaad; Tila küla, Majoraadi park</b>		
Projektijuht: <b>K.Koplus</b>	Dokumendi nimetus: <b>Üldseletuskiri</b>		
Koostaja: <b>K.Koplus</b>	Töö nr: <b>22017</b>	Staadium: <b>Põhiprojekt</b>	Dokumendi tähis: <b>AA-3-01</b>

## 2.2 Ehitusuuringud

Projekteerimise alusmaterjalina kasutatud ehitusuuringud:

- Geodeetiline alusplaan:  
 Tartu valla kergliiklusteede. Osa 1, Rakendusgeodeesia ja Ehitusgeoloogia Inseneribüroo OÜ, töö nr TT-6208T (möödistatud 2022. a)  
 Tartu valla kergliiklusteede. Osa 3, Rakendusgeodeesia ja Ehitusgeoloogia Inseneribüroo OÜ, töö nr TT-6209T (möödistatud 2022. a)

## 2.3 Normdokumendid

Ehitusprojekti koosseisu, sisu ja detailsust määravad normdokumendid on loetletud eriosade seletuskirjade mahus.

Projekti koostamisel on lähtutud ja ehitustööde teostamisel tuleb juhinduda asjakohaste õigusaktide kehtivast redaktsioonist.

Projekt vastab Ehitusseadustiku nõuetele.

Kommunikatsioonivaldajate nõudmised kajastuvad tehnilistes tingimustes. Ehitustööde teostamisel tuleb arvestada kooskõlastuste koondnimekirjas märgitud tingimustega.

Ehitustöid teostav töövõtja peab olema kvalifitseeritud, omama vastavate tööde tegemiseks pädevustunnistust ning kasutama vaid oskustööjõudu, omama vastavate tööde tegemiseks MTR-registri tõendit.