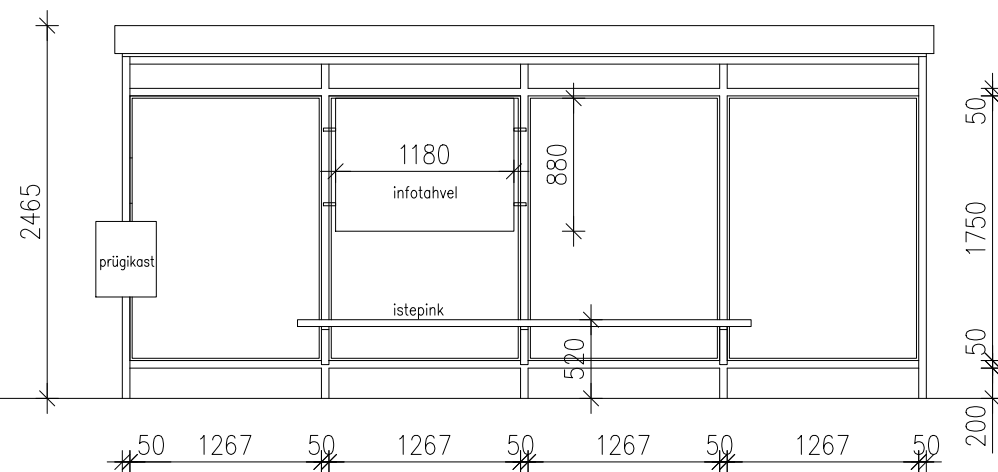
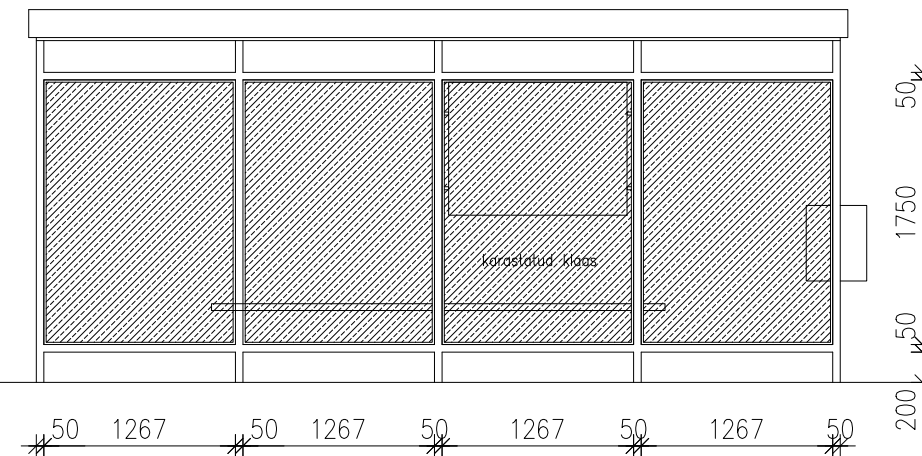


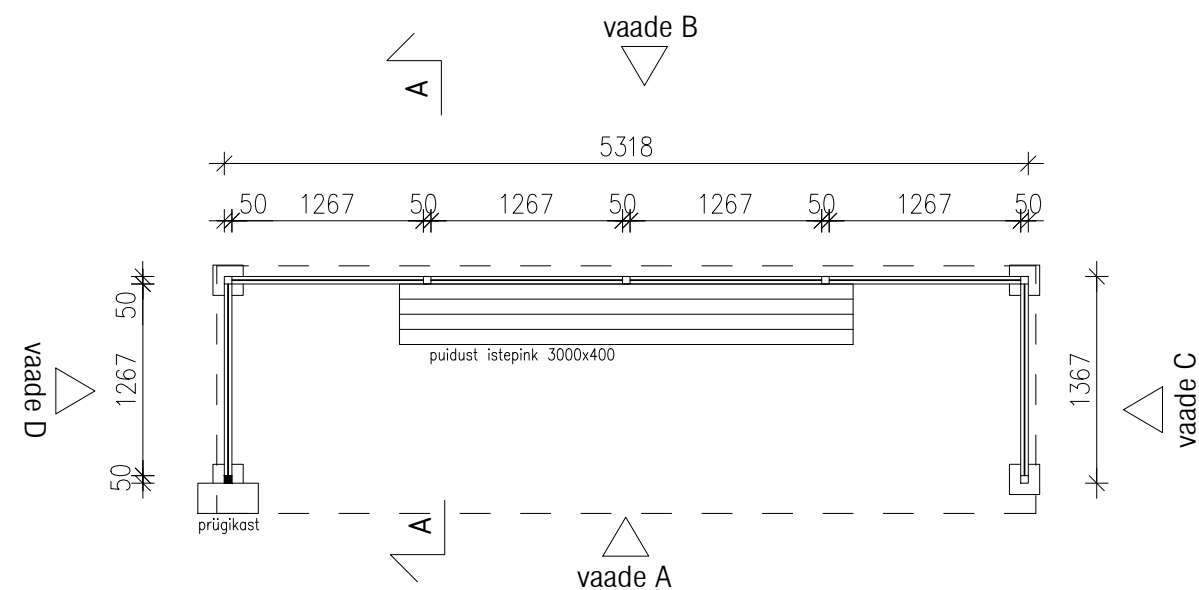
VAADE "A"



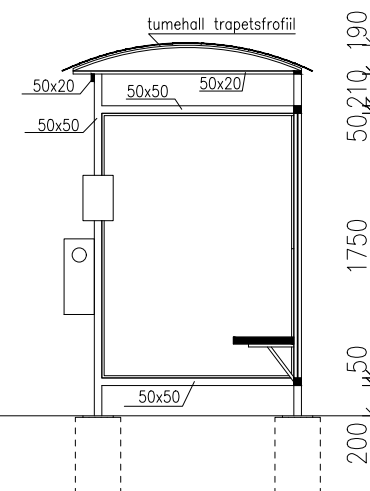
VAADE "B"



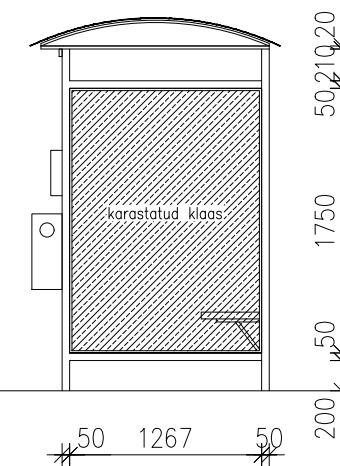
vaade B



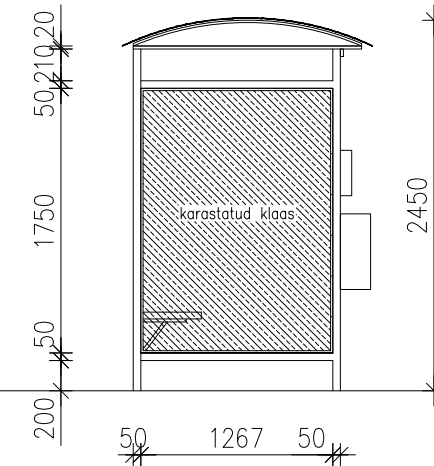
LÕIGE A-A



VAADE "C"



VAADE "D"



Bussipaviljoni vaated ja mõõdud on toodud joonisel. Paviljoni taga- ja küljeseinad moodustavad karastatud klaasid teraspostidest karkassil, metallkonstruktsioon on värvitud musta pulbervärviga, katus on tumehall trapetsprofiiliga plekk värvikoodiga RR23. Bussipaviljoni külge kuulub infotahvel ja prügikast ning puidust istepink. Istepink on metallist toekonstruktsiooniga, mis on ooteala suhtes tsentraalselt, puidust pingilaudade lauamaterjalina kasutada süvaimmutatud puitu, pingilaudade värv on must.

Infotahvel on metallraamiga lukustusega ja avatava klaasuksega, nõuded infostendile:

- metallosad peavad olema kuumtsingitud ja värvitud musta värvusega;
- stend peab olema uksega avatav metallist konstruktsiooniga mahuti, mis koosneb alustahvlist ja/või - raamist ning selle (nende) külge kinnituvast hingedel uksest;
- infostendi uks koosneb hingedega metallraamist ja sellele kinnitatud läbipaistvast karastatud klaasist. Uks suletakse raami kinnitamisega turvakinnitite abil stendi aluskonstruktsiooni külge;
- stendi uks avaneb horisontaalsuunaliselt;
- stendi klaasialuse nähtava pinna mõõtmed on 1180x760 mm;
- stendi sisemiseks tagapinnaks on kogu tagapinna ulatuses 5 mm paksune valge PVC plaat, mille külge kinnitatakse ühistranspordi kaart ja muu ühistranspordialane info;
- stend paigaldatakse ootekoja tagaseinale kinnitusega klaaside vaheliste metallist tugipostide külge;

Prügikast on 40-liitrine, valmistatud 3 mm paksusest lehtterasest, värvitud pulbervärviga. Prügikasti mõõdud on 400x500x200mm. Prügiviske ava on läbimõõduga 130 mm ja asub kahel pool. Prügikasti tühjendus on alt, lukk asub esiküljel. Prügikast kinnitub bussipaviljoni seinale. Prügikasti alt maapinnani peab jääma vähemalt 600 mm tühjendusruumi.

Bussiootekodade paigaldamisel bussipeatustesse näha ette bussipaviljonide kinnitamiseks vajalikud betoonjalandid mõõtudega min 200x200x200 mm igasse kinnituskohta, valatud betoonjalandid katta pealt Borniti seguga.

Objekti nimi ja aadress BUSSIPEATUSE TÜÜPPROJEKT	Jooniste arv 1	Joonise nr. 1
	Joonise sisu BUSSIPEATUS	
Projekteerija VIIMSI VALLA ARENDUSKESKUS OÜ Reg.kood 10449988, reg.nr. EEP000176 74001 Viimsi Nelgi tee 1 tel. 6028863	Mõõtkava 1:50	
	Proj.juht	Kuupäev 25.10.2023.a
	Arhitekt V.Ernesaks	Töö nr.
Kontrollis		