

TOLMUVABA KATTE EHTUS



Pikkus: 10 km
Valmib: 09.2026
EKT Teed OÜ

h=100

Objekt: Riigitee nr 18233 Matsuri-Sesniki km 1,497 – 11,59 tolmuwabakate ehitus
 Tellija: Transpordiamet Valge 4, Tallinn, tel: 620 1200
 Töö tegija: EKT Teed OÜ Artelli tn 15 Kristiine linnaosa, Tallinn
 Töö tegija projektijuht: Kristjan Noortoots tel. 5322 6054
 Liikluskorralduse eest vastutav isik: Kristjan Noortoots tel. 5322 6054
 Omanikujärevalvet teostav isik: Firma Nimi tel: 5555 5555
 Tööpiirkonna pikkus: 10,093 km

h=25

TOLMUVABA KATTE EHTUS



Pikkus: 10 km
Valmib: 09.2026
EKT Teed OÜ






Märkused:

- Muud olemasolevad liiklusemärgid, mis lähevad vastuollu antud ajutise ehitusaegse liikluskorraldusega, tuleb kinni katta.
- Vajadusel korrigeerida liikluskorralduse tööetapil olukorra kohaseks.
- Vajadusel lisada objektile täiendavaid liiklusemärgid.
- Ajutised ehitusaegsed liiklusemärgid tuleb paigaldada nii, et nad on liiklejale üheselt mõistetavad ja arusaadavad.
- Tagada kogu ehitustööde vältel ajutiste liiklusemärgide püstitolek ja loetavus.
- Joonist lugeda märgitud numbrite järgi.

Lisa märkused:

- Aasta keskmine ööpäevane liiklus 52
 Sõiduautod ja pakiautod (%) 100
 Veoautod ja autobussid (%) 0
 Autorongid (%) 0

LEPPEMÄRGID

-  Töösoon
-  Paigaldatav ajutine liiklusmärk
-  Olemasolev liiklusmärk



Tähe põik 8, Kambja vald, Tartu maakond
 Telefon: +372 5248 400
 E-post: info@lounaliiklus.ee

Koostas: Indrek Vähi

Tellijä: EKT Teed OÜ

Projekti nimetus:
Tolmuwabakate ehitus

Objekti asukoht:
Tee nr 18233 Matsuri-Sesniki km 1,497 – 11,59

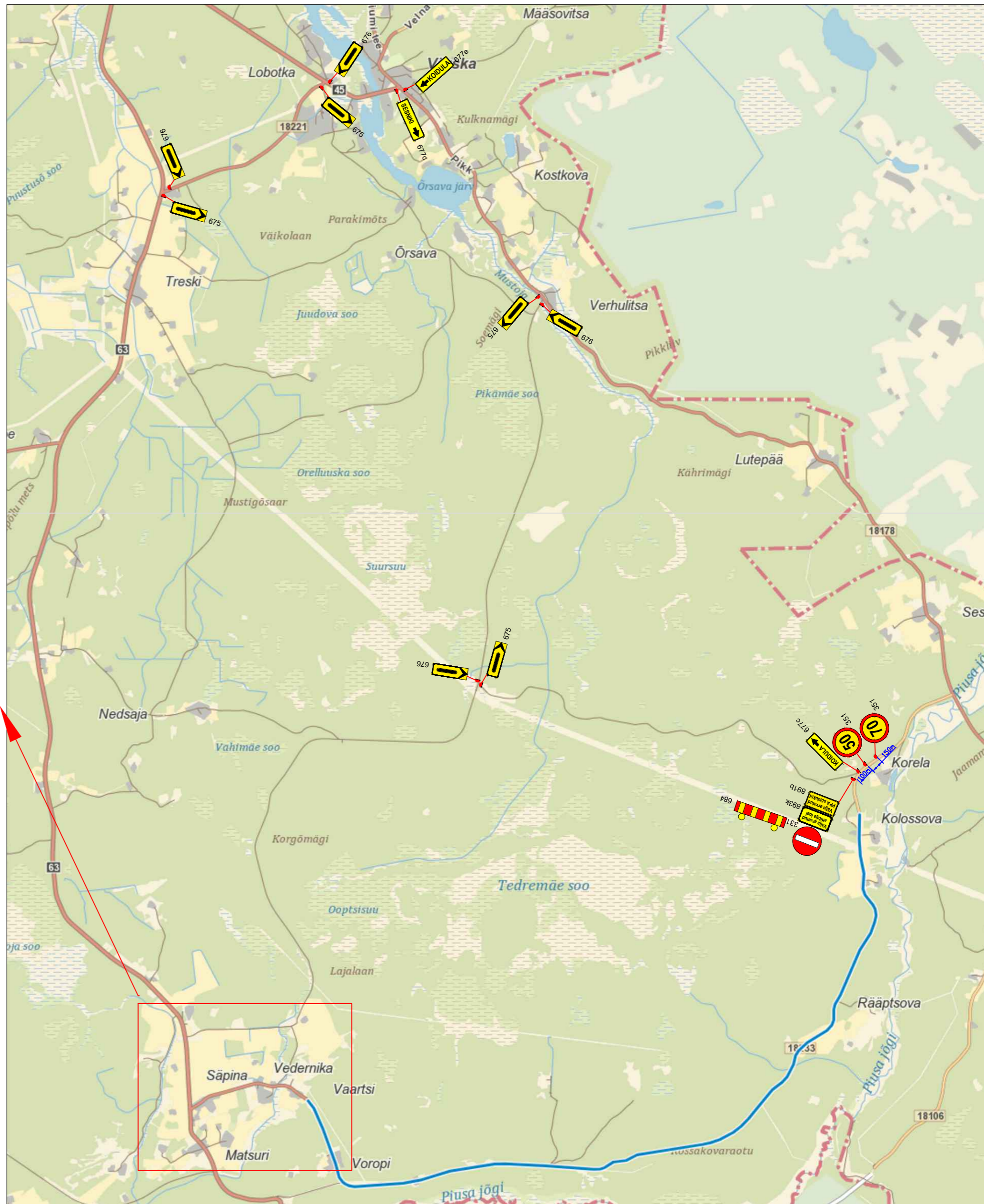
Joonis: Üldskema

Kuupäev:
31.03.2026

Töö nr:
067/26

Joonis nr:
1 - (9)

Möötkava



Märkused:

1. Muud olemasolevad liiklusmärgid, mis lähevad vastuollu antud ajutise ehitusaegse liikluskeemiga, tuleb kinni katta.
2. Vajadusel korrigeerida liikluskeem tööetapil olukorra kohaseks.
3. Vajadusel lisada objektile täiendavaid liiklusmärke.
4. Ajutised ehitusaegsed liiklusmärgid tuleb paigaldada nii, et nad on liiklejale üheselt mõistetavad ja arusaadavad.
5. Tagada kogu ehitustööde vältel ajutiste liiklusmärkide püstiolek ja loetavus.
6. Joonist lugeda märgitud numbrite järgi.

Lisa märkused:

1. Aasta keskmine ööpäevane liiklus 52
 Sõiduaudod ja pakiaudod (%) 100
 Veoaudod ja autobussid (%) 0
 Autorongid (%) 0

LEPPEMÄRGID

- Töötsoon
- Paigaldatav ajutine liiklusmärk
- Olemasolev liiklusmärk



Lõunaliiklus
 Sinu liikluskorraldaja
 Tähe põik 8, Kambja vald, Tartu maakond
 Telefon: +372 5248 400
 E-post: info@lounaliiklus.ee

Koostas: Indrek Vähi

Tellijä: EKT Teed OÜ

Projekti nimetus:
Tolmuwabakatte ehitus

Objekti asukoht:
Tee nr 18233 Matsuri-Sesniki km 1,497 – 11,59

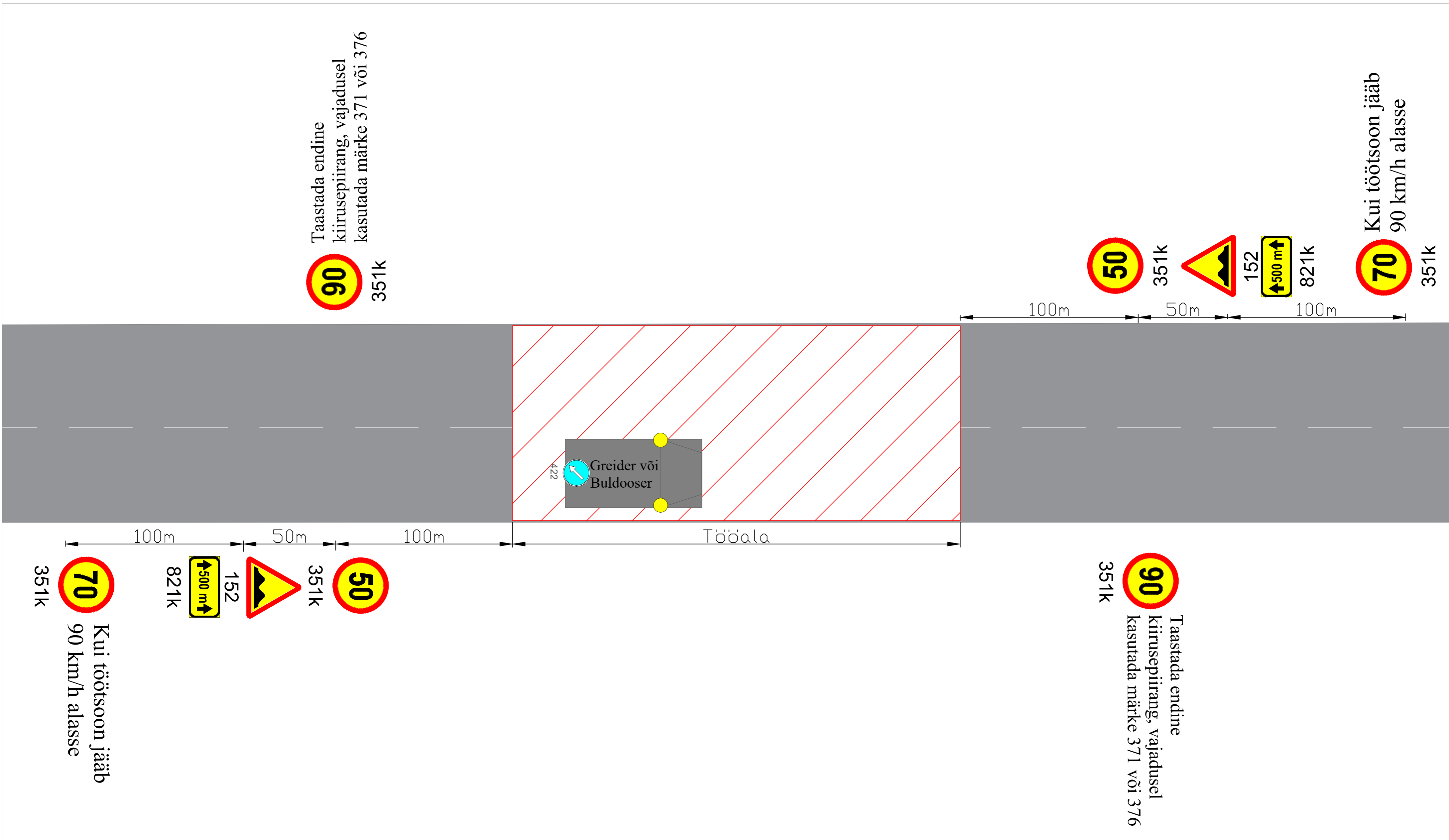
Joonis: **Sulgemine**

Kuupäev
31.03.2026

Töö nr:
067/26

Joonis nr :
2 - (9)

Möötkava



Taastada endine kiirusepiirang, vajadusel kasutada märke 371 või 376

Kui töötsoon jääb 90 km/h alasse

Kui töötsoon jääb 90 km/h alasse

Taastada endine kiirusepiirang, vajadusel kasutada märke 371 või 376

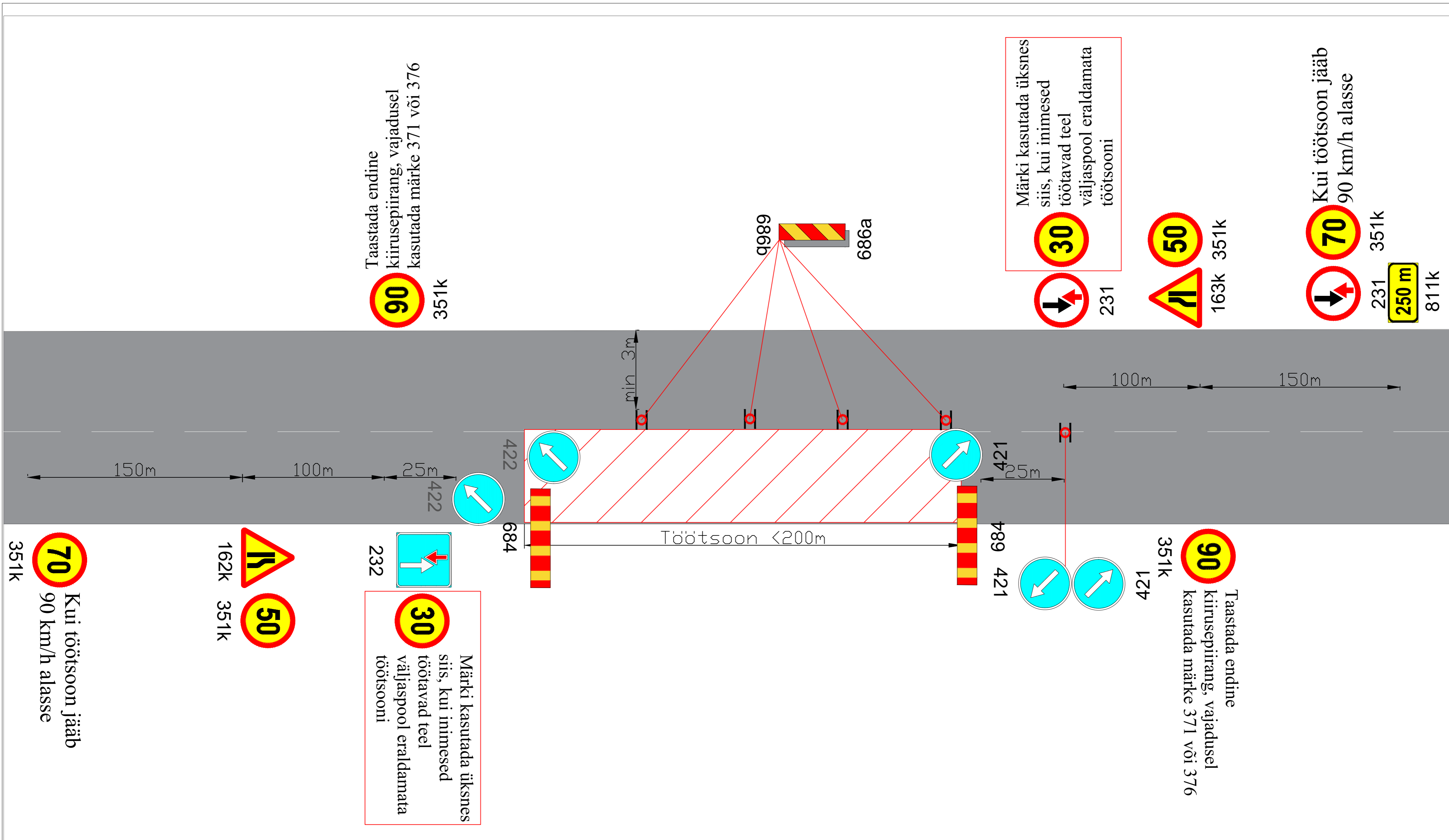
Märkused:

- Muud olemasolevad liiklusemärgid, mis lähevad vastuollu antud ajutise ehitusaegse liikluskorraldusega, tuleb kinni katta.
- Vajadusel korrigeerida liikluskorralduse tööetapil olukorra kohaseks.
- Vajadusel lisada objektile täiendavaid liiklusemärgid.
- Ajutised ehitusaegsed liiklusemärgid tuleb paigaldada nii, et nad on liiklejale üheselt mõistetavad ja arusaadavad.
- Tagada kogu ehitustööde vältel ajutiste liiklusemärgide püstitamine ja loetavus.
- Joonist lugeda märgitud numbrite järgi.

Lisa märkused:

- Aasta keskmine ööpäevane liiklus 52
 Sõiduaudod ja pakiaudod (%) 100
 Veoautod ja autobussid (%) 0
 Autorongid (%) 0

LEPPEMÄRGID		 Tähe põik 8, Kambja vald, Tartu maakond Telefon: +372 5248 400 E-post: info@lounaliiklus.ee	Projekti nimetus:	Kuupäev
Töötsoon	Paigaldatav ajutine liiklusmärk		Tolmuvaabakatte ehitus Objekti asukoht: Tee nr 18233 Matsuri-Sesniki km 1,497 – 11,59	Kütte ehitus
Olemasolev liiklusmärk		Töö nr: 067/26		
Koostas: Indrek Vähi Tellija: EKT Teed OÜ			Joonis nr: 3 - (9)	Möötkava



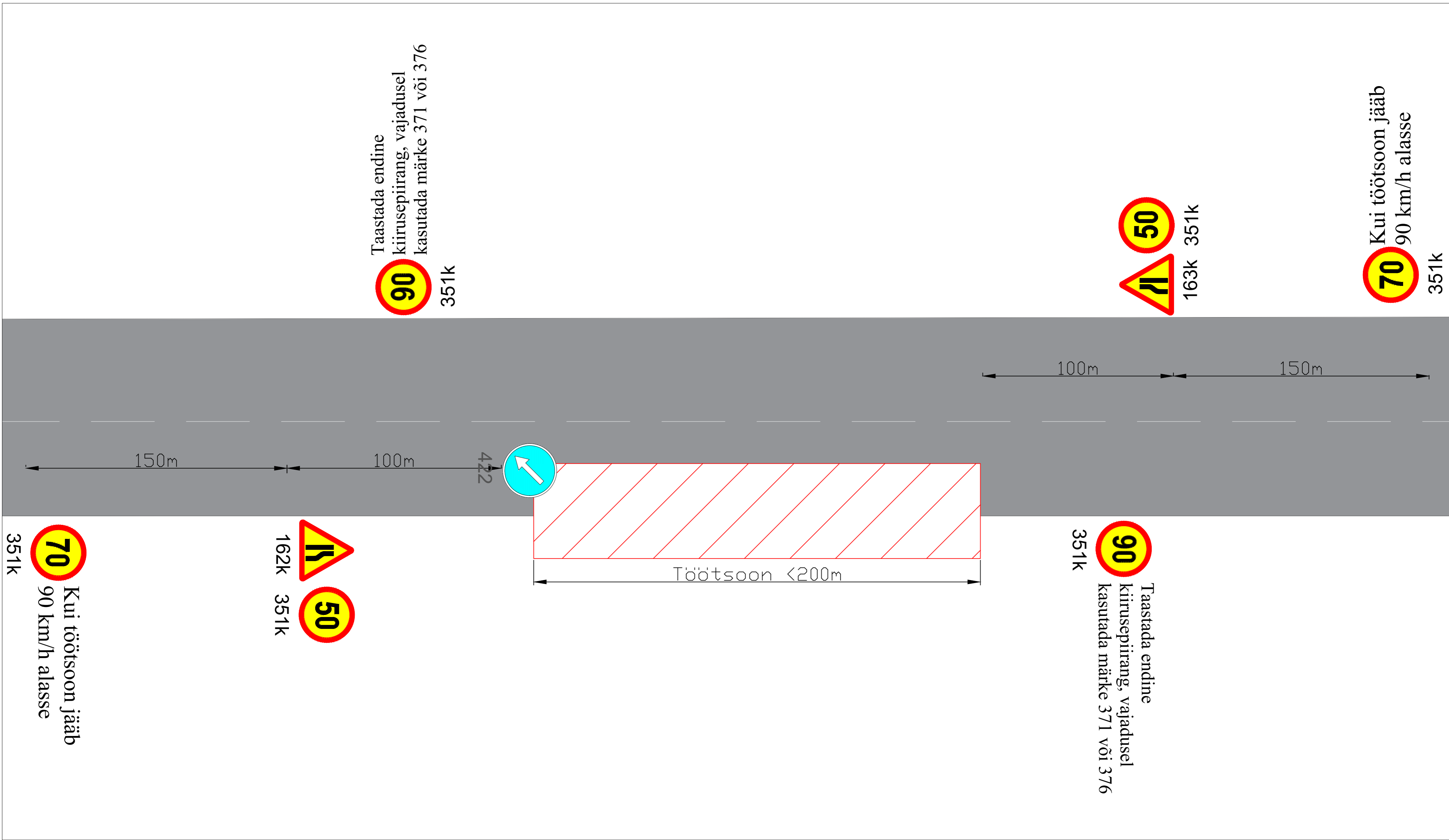
Märkused:

- Muud olemasolevad liiklusmärgid, mis lähevad vastuollu antud ajutise ehitusaegse liiklusskeemiga, tuleb kinni katta.
- Vajadusel korrigeerida liiklusskeem tööetapil olukorra kohaseks.
- Vajadusel lisada objektile täiendavaid liiklusmärke.
- Ajutised ehitusaegsed liiklusmärgid tuleb paigaldada nii, et nad on liiklejale üheselt mõistetavad ja arusaadavad.
- Tagada kogu ehitustööde vältel ajutiste liiklusmärkide püstiolek ja loetavus.
- Joonist lugeda märgitud numbrite järgi.

Lisa märkused:

- Aasta keskmine ööpäevane liiklus 52
Sõiduaudod ja pakiaudod (%) 100
Veoaudod ja autobussid (%) 0
Autorongid (%) 0

LEPPEMÄRGID		<p>Lõunaliiklus Sinu liikluskorraldaja</p> <p>Tähe põik 8, Kambja vald, Tartu maakond Telefon: +372 5248 400 E-post: info@lounaliiklus.ee</p>	Projekti nimetus: Tolmuwabakatte ehitus	Kuupäev 31.03.2026
Töösoon	Paigaldatav ajutine liiklusmärk		Objekti asukoht: Tee nr 18233 Matsuri-Sesniki km 1,497 – 11,59	Töö nr: 067/26
Olemasolev liiklusmärk		Koostas: Indrek Vähi	Joonis nr : 4 - (9)	Möötkava
		Tellijä: EKT Teed OÜ	Joonis: Truupide ehitus	



Taastada endine kiirusepiirang, vajadusel kasutada märke 371 või 376
351k

163k 351k

Kui töötsoon jääb 90 km/h alasse
351k

351k
70 Kui töötsoon jääb 90 km/h alasse

162k 351k
50

351k
90 Taastada endine kiirusepiirang, vajadusel kasutada märke 371 või 376

Märkused:

- Muud olemasolevad liiklusmärgid, mis lähevad vastuollu antud ajutise ehitusaegse liiklusskeemiga, tuleb kinni katta.
- Vajadusel korrigeerida liiklusskeem tööetapil olukorra kohaseks.
- Vajadusel lisada objektile täiendavaid liiklusmärke.
- Ajutised ehitusaegsed liiklusmärgid tuleb paigaldada nii, et nad on liiklejale üheselt mõistetavad ja arusaadavad.
- Tagada kogu ehitustööde vältel ajutiste liiklusmärkide püstiolek ja loetavus.
- Joonist lugeda märgitud numbrite järgi.

Lisa märkused:

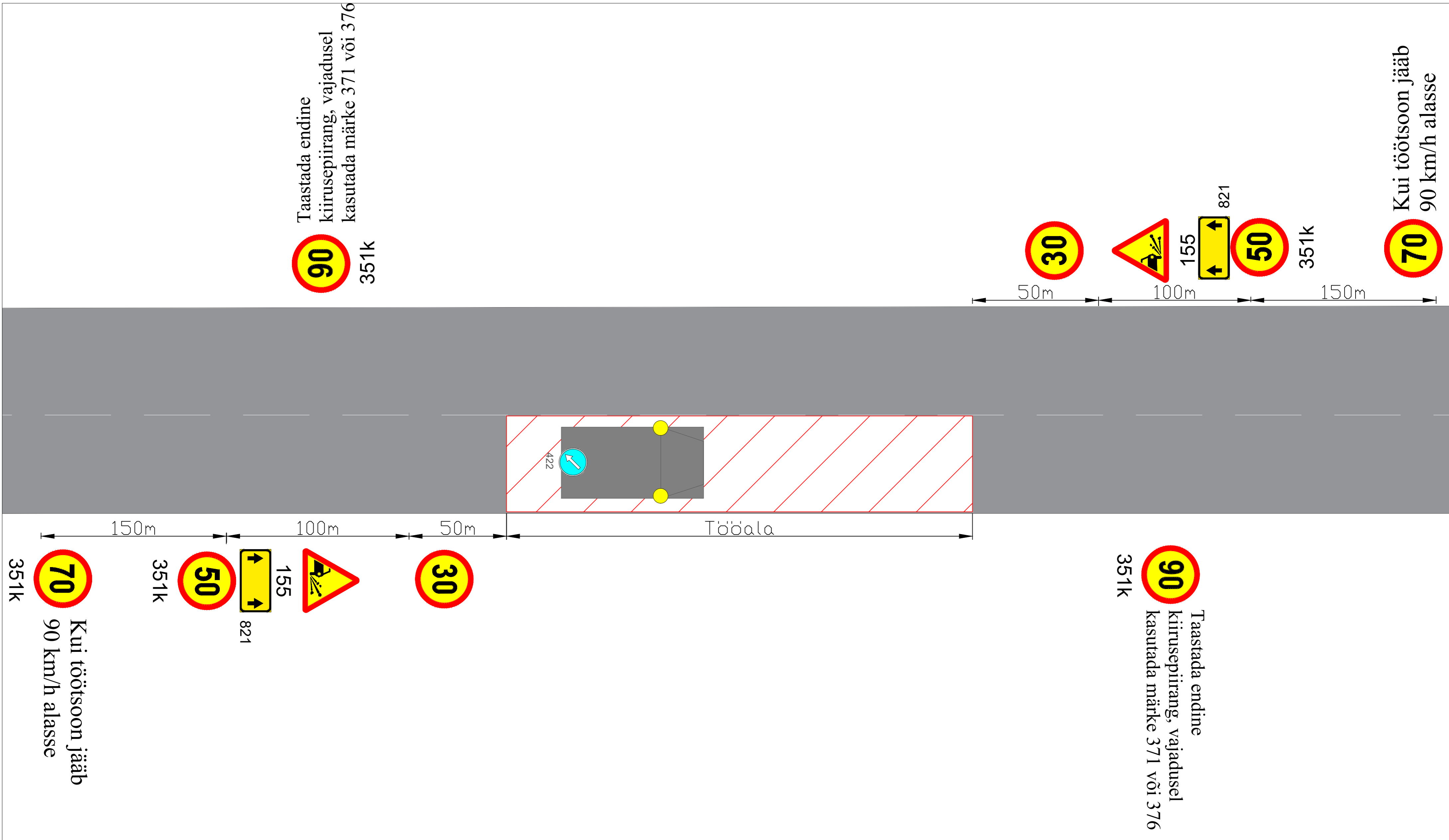
- Aasta keskmine ööpäevane liiklus 52
Sõiduaudod ja pakiaudod (%) 100
Veoaudod ja autobussid (%) 0
Autorongid (%) 0

LEPPEMÄRGID

Töötsoon Paigaldatav ajutine liiklusmärk

Olemasolev liiklusmärk

<p>Lõunaliiklus Sinu liikluskorraldaja</p> <p>Tähe põik 8, Kambja vald, Tartu maakond Telefon: +372 5248 400 E-post: info@lounaliiklus.ee</p>	Projekti nimetus: Tolmuvaabakatte ehitus	Kuupäev 31.03.2026
	Objekti asukoht: Tee nr 18233 Matsuri-Sesniki km 1,497 – 11,59	Töö nr: 067/26
Koostas: Indrek Vähi	Joonis nr: 5 - (9)	Möötkava
Tellija: EKT Teed OÜ	Joonis: Raadamine ja kraavide kaevamine	



Märkused:

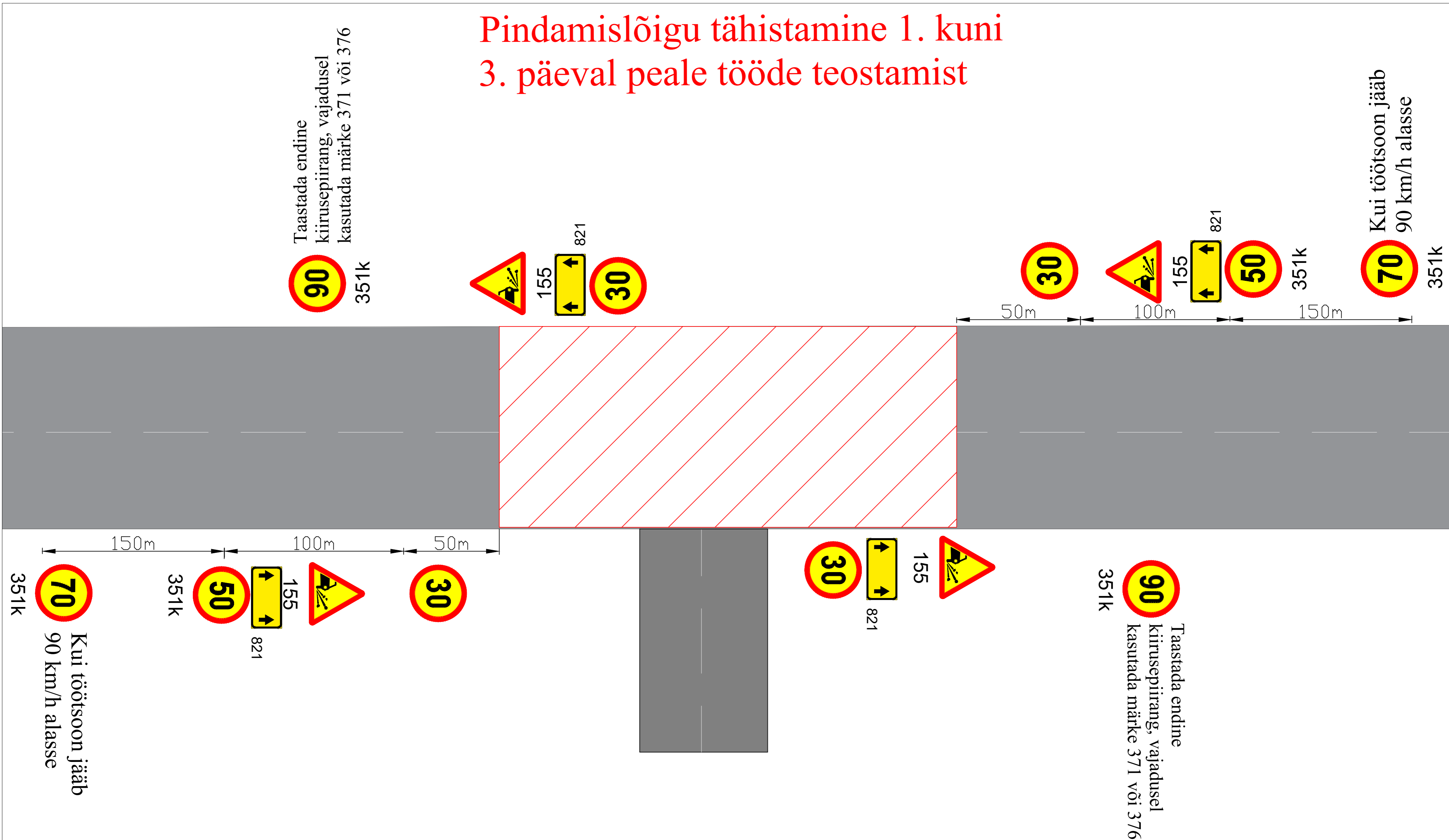
- Muud olemasolevad liiklusmärgid, mis lähevad vastuollu antud ajutise ehitusaegse liiklusskeemiga, tuleb kinni katta.
- Vajadusel korrigeerida liiklusskeem tööetapil olukorra kohaseks.
- Vajadusel lisada objektile täiendavaid liiklusmärke.
- Ajutised ehitusaegsed liiklusmärgid tuleb paigaldada nii, et nad on liiklejale üheselt mõistetavad ja arusaadavad.
- Tagada kogu ehitustööde vältel ajutiste liiklusmärkide püstiolek ja loetavus.
- Joonist lugeda märgitud numbrite järgi.

Lisa märkused:

- Aasta keskmine ööpäevane liiklus 52
 Sõiduaudod ja pakiaudod (%) 100
 Veoautod ja autobussid (%) 0
 Autorongid (%) 0

LEPPEMÄRGID		<p>Lõunaliiklus Sinu liikluskorraldaja</p> <p>Tähe põik 8, Kambja vald, Tartu maakond Telefon: +372 5248 400 E-post: info@lounaliiklus.ee</p>	Projekti nimetus: Tolmuwabakatte ehitus	Kuupäev 31.03.2026
Töötsoon	Paigaldatav ajutine liiklusmärk		Objekti asukoht: Tee nr 18233 Matsuri-Sesniki km 1,497 – 11,59	Töö nr: 067/26
Olemasolev liiklusmärk		Koostas: Indrek Vähi	Joonis nr: 7 - (9)	Joonis nr: 7 - (9)
		Tellijä: EKT Teed OÜ	Joonis: Pindamine	Möötkava

Pindamislõigu tähistamine 1. kuni 3. päeval peale tööde teostamist



- Märkused:**
- Muud olemasolevad liiklusmärgid, mis lähevad vastuollu antud ajutise ehitusaegse liiklusskeemiga, tuleb kinni katta.
 - Vajadusel korrigeerida liiklusskeem tööetapil olukorra kohaseks.
 - Vajadusel lisada objektile täiendavaid liiklusmärke.
 - Ajutised ehitusaegsed liiklusmärgid tuleb paigaldada nii, et nad on liiklejale üheselt mõistetavad ja arusaadavad.
 - Tagada kogu ehitustööde vältel ajutiste liiklusmärkide püstiolek ja loetavus.
 - Joonist lugeda märgitud numbrite järgi.

Lisa märkused:

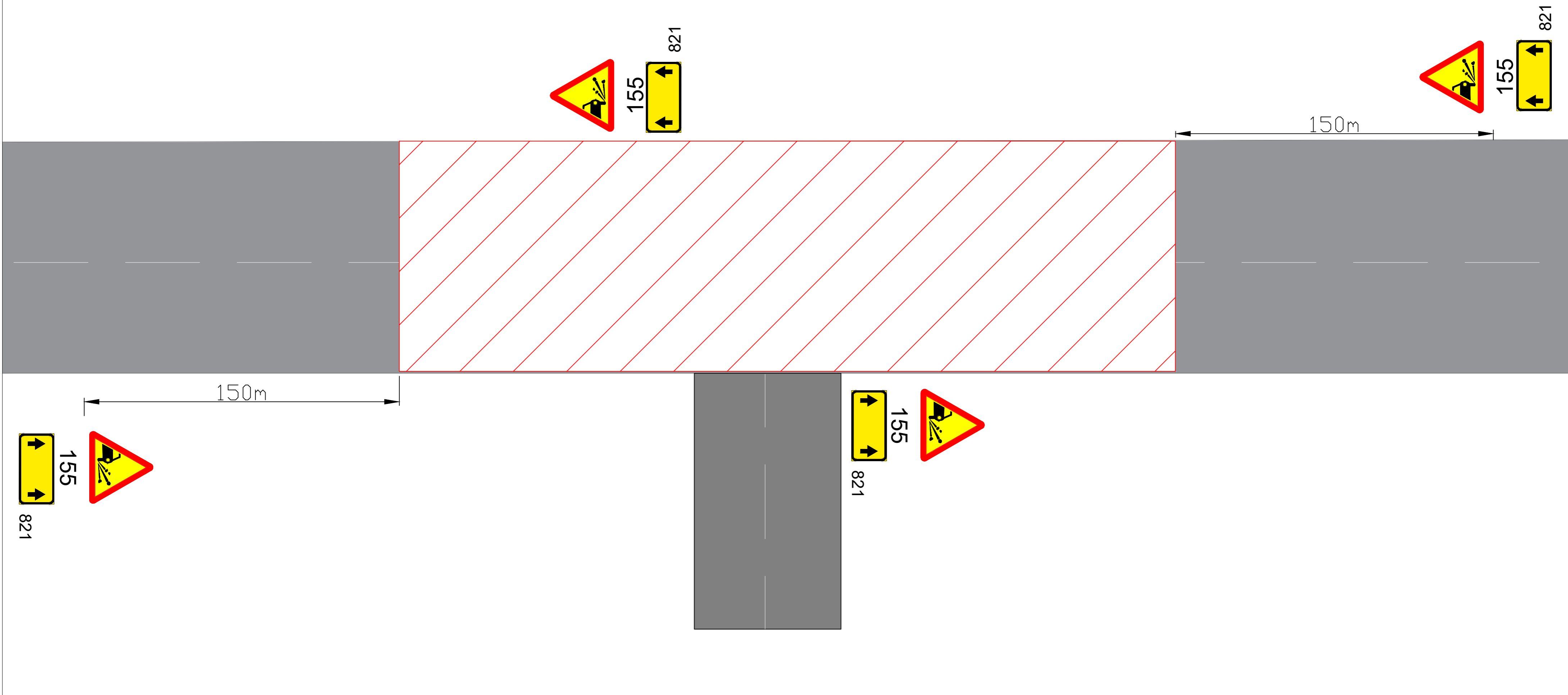
1. Aasta keskmine ööpäevane liiklus	52
Sõiduaudod ja pakiaudod (%)	100
Veoaudod ja autobussid (%)	0
Autorongid (%)	0

LEPPEMÄRGID

	Töötsoon		Paigaldatav ajutine liiklusmärk
			Olemasolev liiklusmärk

<p>Lõunaliiklus Sinu liikluskorraldaja</p> <p>Tähe põik 8, Kambja vald, Tartu maakond Telefon: +372 5248 400 E-post: info@lounaliiklus.ee</p>	Projekti nimetus: Tolmuwabakatte ehitus	Kuupäev 31.03.2026
	Objekti asukoht: Tee nr 18233 Matsuri-Sesniki km 1,497 – 11,59	Töö nr: 067/26
Koostas: Indrek Vähi	Joonis nr: 8 - (9)	Möötkava
Tellijä: EKT Teed OÜ	Joonis: Pindamine	

Pindamislõigu tähistamine 3. päeva peale tööde teostamist



Märkused:

- Muud olemasolevad liiklusmärgid, mis lähevad vastuollu antud ajutise ehitusaegse liiklusskeemiga, tuleb kinni katta.
- Vajadusel korrigeerida liiklusskeem tööetapil olukorra kohaseks.
- Vajadusel lisada objektile täiendavaid liiklusmärke.
- Ajutised ehitusaegsed liiklusmärgid tuleb paigaldada nii, et nad on liiklejale üheselt mõistetavad ja arusaadavad.
- Tagada kogu ehitustööde vältel ajutiste liiklusmärkide püstiolek ja loetavus.
- Joonist lugeda märgitud numbrite järgi.

Lisa märkused:

- Aasta keskmine ööpäevane liiklus 52
Sõiduaudod ja pakiaudod (%) 100
Veoaudod ja autobussid (%) 0
Autorongid (%) 0

LEPPEMÄRGID

- Töötsoon
- Paigaldatav ajutine liiklusmärk
- Olemasolev liiklusmärk



Tähe põik 8, Kambja vald, Tartu maakond
Telefon: +372 5248 400
E-post: info@lounaliiklus.ee

Koostas: Indrek Vähi

Tellijä: EKT Teed OÜ

Projekti nimetus:
Tolmuvaabakatte ehitus

Objekti asukoht:
Tee nr 18233 Matsuri-Sesniki km 1,497 – 11,59

Joonis: **Pindamine**

Kuupäev
31.03.2026

Töö nr: 067/26

Joonis nr :
9 - (9)

Mõõtkaava