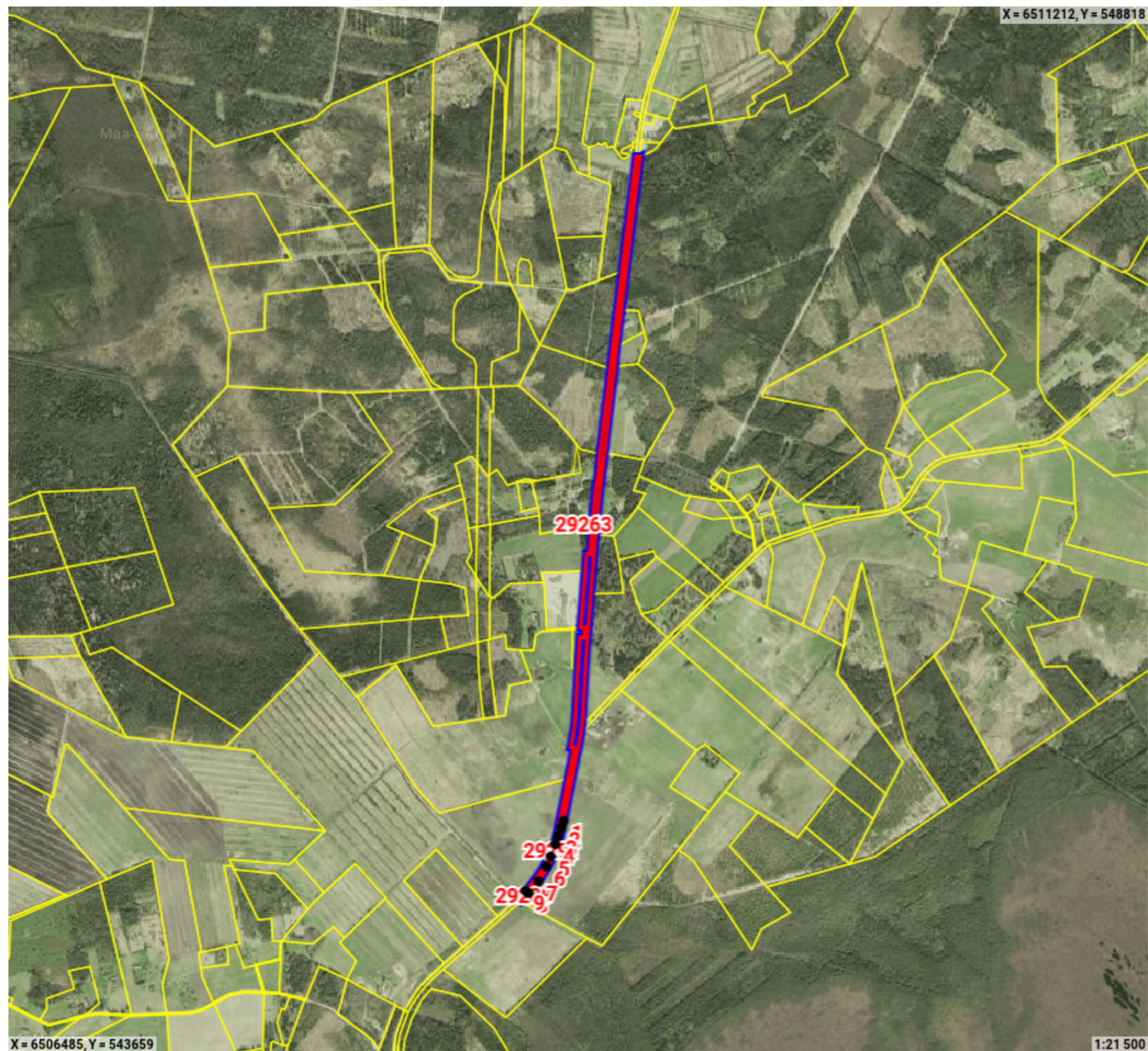
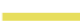





## Maatoiming nr: 202410318896



## Legend

-  Registreeritud KÜ
-  Originaal piirjoon
-  Muudetud piirjoon
-  Uus piiripunkt

Katastriüksuse id: 29263

Maatüki aadress: 27 Rapla-Järvakandi-Kergu tee  
ligikaudne maksustamishind: -

Katastriüksuse id: 29291

Maatüki aadress: Juurdepääsutee lõik 180  
ligikaudne maksustamishind: -

Katastriüksuse id: 29288

Maatüki aadress: Rapla-Pärnu raudtee 180  
ligikaudne maksustamishind: -

## Maatoiming nr 202410318896

### Toimingu andmed

#### Maatoimingu uued tekkinud piirid

Punkti nr	Koordinaadid
1	X: 6507529.32 Y: 546170.009
2	X: 6507498.4 Y: 546158.83
3	X: 6507460.73 Y: 546144.21
4	X: 6507423.6 Y: 546131.81
5	X: 6507366.75 Y: 546110.879
6	X: 6507322.09 Y: 546091.24
7	X: 6507255.719 Y: 546056.241
8	X: 6507202.03 Y: 546011.81
9	X: 6507212.922 Y: 545998.087

#### Maatoimingu osalised

Isik	Seos maatükiga	Roll
Põhja-Pärnumaa Vallavalitsus		Kohalik omavalitsus
Maa-amet		Plaani looja

Maakorralduse osaliste nimekiri on automaatselt genereeritud kava kinnitamisel. Maatoimingu menetluse käigus võib menetleja täiendaval kontrollimisel osalisi ja kooskõlastajaid kas lisada või eemaldada.

Maatoiminguga nr 202410318896 kinnitamisega nõustud algatatud maakorralduse läbiviimisega koostatud maakorralduskava alusel. Kinnitus on ka avaldus katastrimõõdistustingimuste väljastamiseks, kava alusel maatükkide moodustamiseks katastris ehk katastrikandeks ning nõusolekuks maatüki katastriandmete muutmiseks kinnistusraamatus.