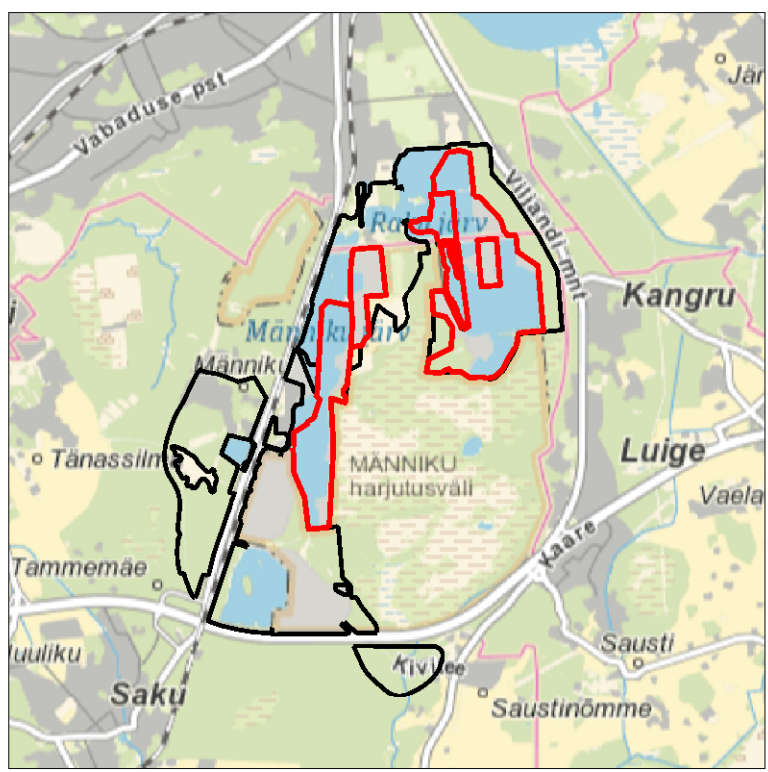
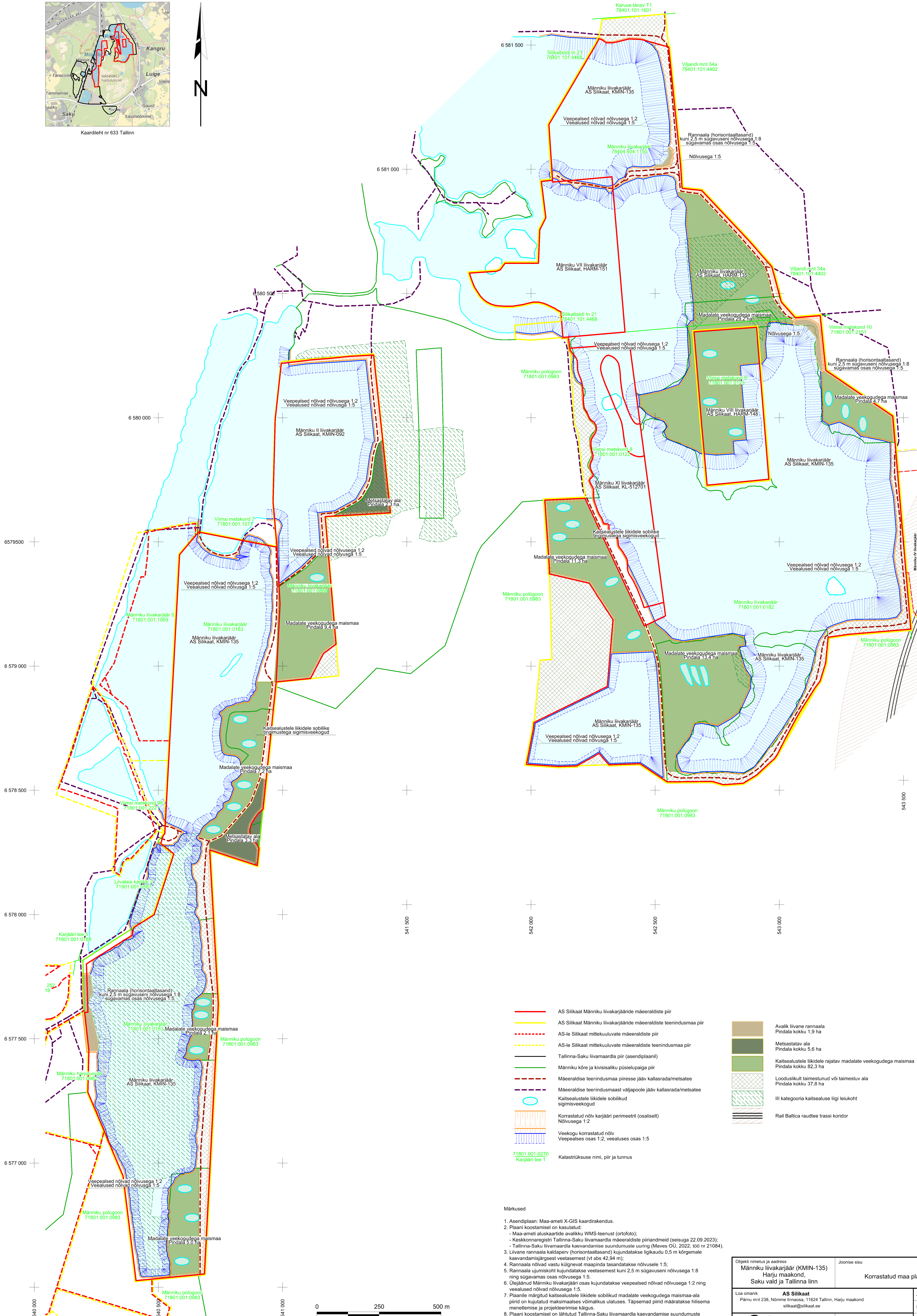


ASENDIPLAAN
M 1 : 100 000



Kaardileht nr 633 Tallinn



- AS Silikaat Männiku liivakarjääride mäeeraldiste piir
 - AS Silikaat Männiku liivakarjääride mäeeraldiste teenindusmaa piir
 - AS-le Silikaat mittekuuluvate mäeeraldiste piir
 - AS-le Silikaat mittekuuluvate mäeeraldiste teenindusmaa piir
 - Tallinna-Saku liivamaardla piir (asendiplaani)
 - Männiku kõre ja kivisilaku püselupaiga piir
 - Mäeeraldiste teenindusmaa piirides jääv kallasrada/metsatee
 - Mäeeraldiste teenindusmaast väljapoole jääv kallasrada/metsatee
 - Kaitsealustele liikidele sobilikud sigimisveekogud
 - Korrastatud nõlv karjääri perimeetril (osaliselt)
 - Nõlvusega 1,2
 - Veekogu korrastatud nõlv
 - Veepaigades osas 1,2, veepaigades osas 1,5
 - 71801.001.0270 Karjääri tee 1
 - Katastriüksuse nimi, piir ja tunnus
- Avalik liivane rannaala
Pindala kokku 1,9 ha
 - Metsastatav ala
Pindala kokku 5,6 ha
 - Kaitsealustele liikidele rajatav madalate veekogudega maismaa
Pindala kokku 82,3 ha
 - Looduslikult taimestunud või taimestuv ala
Pindala kokku 37,8 ha
 - III kategooria kaitsealuse liigi leiukoht
 - Rail Baltica raudtee trassi koridor

- Märkused
- Asendiplaan: Maa-ameti X-GIS kaardirakendus.
 - Plaan koostamisel on kasutatud:
 - Maa-ameti aluskartide avalikku WMS-teenust (ortofoto);
 - Keskonnaregistri Tallinna-Saku liivamaardla mäeeraldiste piirandmeid (seisuga 22.09.2023);
 - Tallinna-Saku liivamaardla kaevandamise suundumuste uuring (Maves OÜ, 2022, l60 nr 21084).
 - Liivane rannaala kallasrann (horisontaaltasand) kujundatakse ligikaudu 0,5 m kõrgemale kaevandamisjärgsest veetasemest (vt abs 42.94 m);
 - Rannaala nõlvad vastu külgevat maapinda tasandatakse nõlvusele 1:5;
 - Rannaala ujumiskoht kujundatakse veetasemest kuni 2,5 m sügavuseni nõlvusega 1:8 ning sügavamas osas nõlvusega 1:5;
 - Ülejäänud Männiku liivakarjääri osas kujundatakse veepaigad nõlvusega 1:2 ning veepaigades osas 1:2, veepaigades osas 1:5;
 - Plaanile märgitud kaitsealustele liikidele sobilikud madalate veekogudega maismaa-ala piirid on kujutatud maksimaalses võimalikus ulatuses. Täpsemad piirid määratakse hilisema menetluse ja projekteerimise käigus.
 - Plaan koostamisel on lähtutud Tallinna-Saku liivamaardla kaevandamise suundumuste uuringu maastikuarhitektuursest visioonist.
 - Kasutatud tarkvara: Bentley Power/Civil for Baltics V8i (litsents: 70000661800020).

Objekti nimetus ja aadress		Joonise sisu	
Männiku liivakarjäär (KMIN-135)		Korrastatud maa plaan	
Saku vald ja Tallinna linn			
Loa omanik		Joonis nr	
AS Silikaat		2 / 5	
Pärnu mnt 238, Nõmme linnaosa, 11624 Tallinn, Harju maakond		Mõõtkava	
silikaat@silikaat.ee		1 : 5 000	
OÜ Inseneribüroo STEIGER		Koostas	
Männiku tee 104, 11216 Tallinn		Preeter Koll	
+372 668 1011, info@steiger.ee		Kinnitas	
		Erik Vaguri	
		Kuupäev	
		19.02.2025	
		Töö nr	
		25/5127	