

OLEMASOLEVAD TINGMÄRGID

- Olemasolev katastriüksuse piir
- Olemasolev veetoru
- Olemasolev sademevee kanalisatsioonitoru
- Olemasolev vmadalpinge maakaabelliin
- Olemasolev madalpinge õhuliin
- Olemasolev sidekaabel

PROJEKTEERITUD TINGMÄRGID

- Projekteeritud PE veemöödukaev
- Projekteeritud veesõlm / ühenduskoht
- Projekteeritud veetoru

KATETE TAASTAMINE


- Proj. sõidutee kahekihiline a/b kate (TÜÜP 1a)
- Proj. sõiduteekatte tasandusfrees ja ülekate (TÜÜP 2)
- Proj. kergliiklustee ühekihiline a/b kate (TÜÜP 3)
- Proj. kergliiklustee tasandusfrees ja ülekate (TÜÜP 4)
- Proj. sillutiskivide ümber ladumine (TÜÜP 6)
- Proj. purustatud asfaltist (freesipurust) kate (TÜÜP 7)
- Proj. murukate
- Proj. sõidutee äärekivi taastamine (150 x 300 mm), h=5 cm


- Mööteahelad
- Projekteeritav / olemasolev samakõrgusjoon
- Taastatav teekattemärgistus

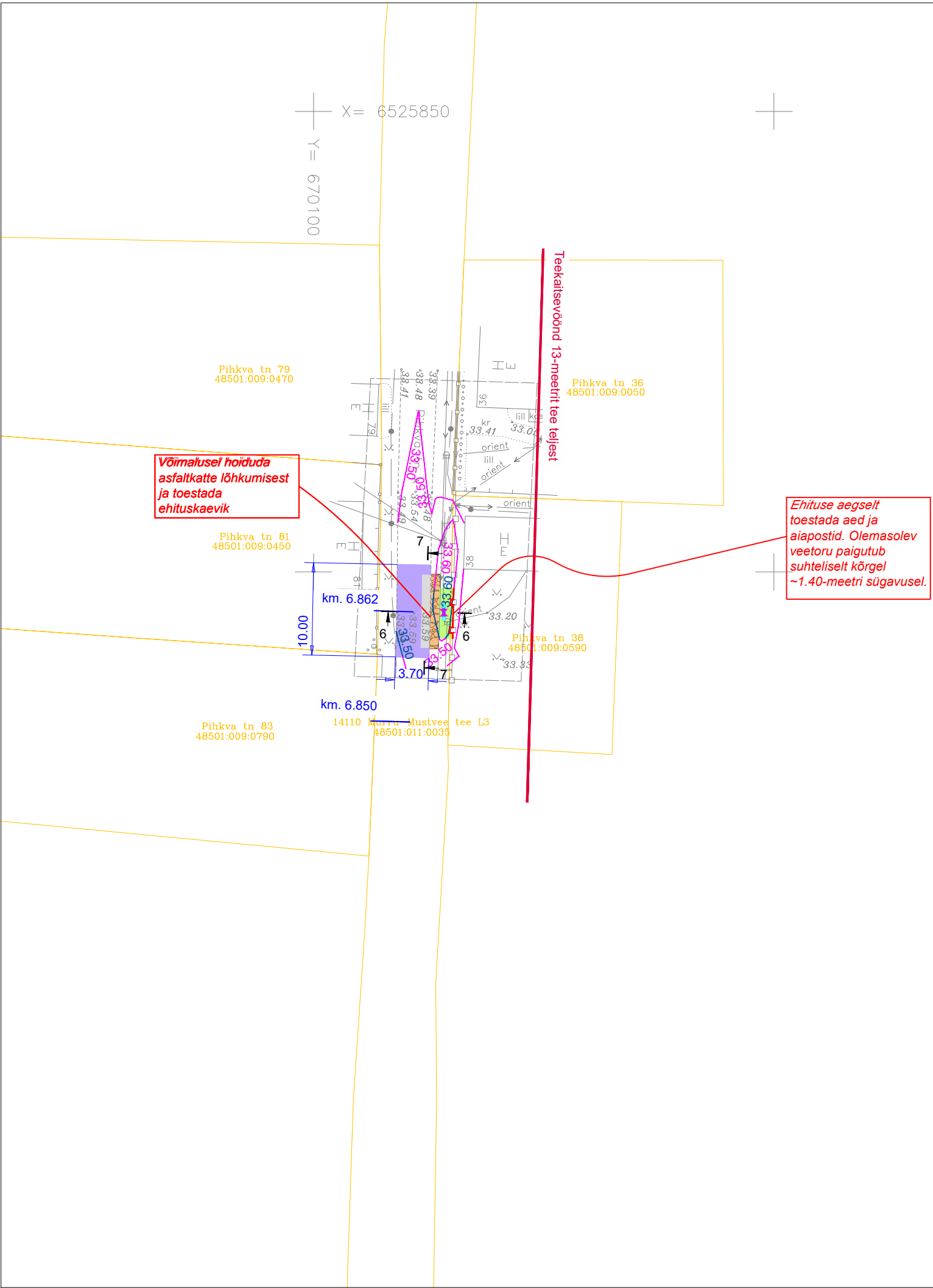
MÄRKUSED

- Märkused**
- Märkused ja kirjeldused kavandatavate ehitustööde kohta vt. seletuskirjast; Alused ja katted rajada vastavalt "Tee ehitamise kvaliteedi nõuetele" (Majandus- ja taristuministri 03.08.2015. a. määrus nr 101).
 - Kohtades, kus kaeviku kalle on järsem kui 2:1 tuleb kaevetööde teostamisel kaeviku serv kindlustada punnseinaga või kaevikuraketisega.
 - Kui kaevetööde käigus kahjustatakse suuremat ala kui joonisel näidatud, tuleb ka see nõuetekohaselt taastada.
 - Kaeviku nõlvus ja toetamisvajadus määratakse vastavalt vajadusele ja tööohutusnõudeid silmas pidades. Toetamisvajadust määraes peab arvestama ehituspaiga pinnasekihtide kandevõimet, pinnasevee taset, kaevesügavust, aastaaega, paigaldamistööde kestust, liiklust torustiku läheduses ning valli tõstetud väljakaevatud pinnase ja mehhanismide mõju.
 - Tartu tänaval tuleb ehitustööde tegemiseks taotleda kohalikult omavalitsuselt ja Transpordiametilt kaevetööde luba. Tööde aegselt peab tagama ajutise liikluskorralduse kohaliku omavalitsuse poolt kooskõlastatud liiklusskeemi alusel ning hiljem taastama katted vastavalt katete taastamise projektile.

Geodeetiline alusplaan on koostatud Armgal OÜ poolt: "Mustvee linnas veemöödukaevude ja maakraanide projekteerimise topo-geodeetiline alusplaan," töö nr. EGA 53/25, kõrgused EH2000 kõrgussüsteemis, koordinaadid L-Est97 süsteemis.

 <div>AS TREV-2 Grupp Teemeistri tn 2,Tallinn 10916 Tel 677 6500, www.trev2.ee</div>			Töö nr 25-101-016		Leht 1	Lehti 4
Majandustegevusteade nr. EEP003385			Projekt	Mustvee linna veemöödukaevude ja maakraanide ehitusprojekt		Mõõtkaava 1:500
PROJEKTIJUHT	Magnar Mäekivi		Asukoht	Tartu tänav, Mustvee vald, Jõgeva maakond		
PROJEKTIJUHT	Magnar Mäekivi					
KONTROLLIJA						
Tellija AS Emajõe Veevärk			Joonis	TL-4-01-1, Taastamise asendiplaanid, Tartu tn		Staadium TP
20.01.26	Fail: proj_TL.dwg					

<div></div> <div>Majandustegevusteade nr. EEP003385</div>			AS TREV-2 Grupp Teemestri tn 2,Tallinn 10916 Tel 677 6500, www.trev2.ee			Töö nr 25-101-016			Leht 2		Lehti 4		
PROJEKTIJUHT			Magnar Mäekivi			Projekt			Mustvee linna veemöödukaevude ja maakraanide ehitusprojekt			Mõõtkava 1:500	
PROJEKTIJUHT			Magnar Mäekivi			Asukoht			Narva tänav, Mustvee vald, Jõgeva maakond				
KONTROLLIJA						Joonis			TL-4-01-2, Taastamise asendiplaanid, Narva tn			Stadium TP	
Tellija AS Emajõe Veevärk													
05.02.26		Fail: proj_TL.dwg											



OLEMASOLEVAD TINGMÄRGID

- Olemasolev katastriüksuse piir
- Olemasolev veetoru
- Olemasolev sidekanalisatsioon
- Olemasolev vmadalpinge maakaabelliin
- Olemasolev madalpinge õhuliin
- Olemasolev sidekaabel

PROJEKTEERITUD TINGMÄRGID

- Projekteeritud PE maakraan
- Projekteeritud veesõlm / ühenduskoht
- Projekteeritud veetoru

KATETE TAASTAMINE

- Proj. sõidutee kahekihiline a/b kate (TÜÜP 1)
- Proj. sõiduteekatte tasandusfrees ja ülekate (TÜÜP 2)
- Proj. kruusast tugipeenar (TÜÜP 8)
- Proj. murukate

Mööteahelad

Projekteeritav / olemasolev samakõrgusjoon

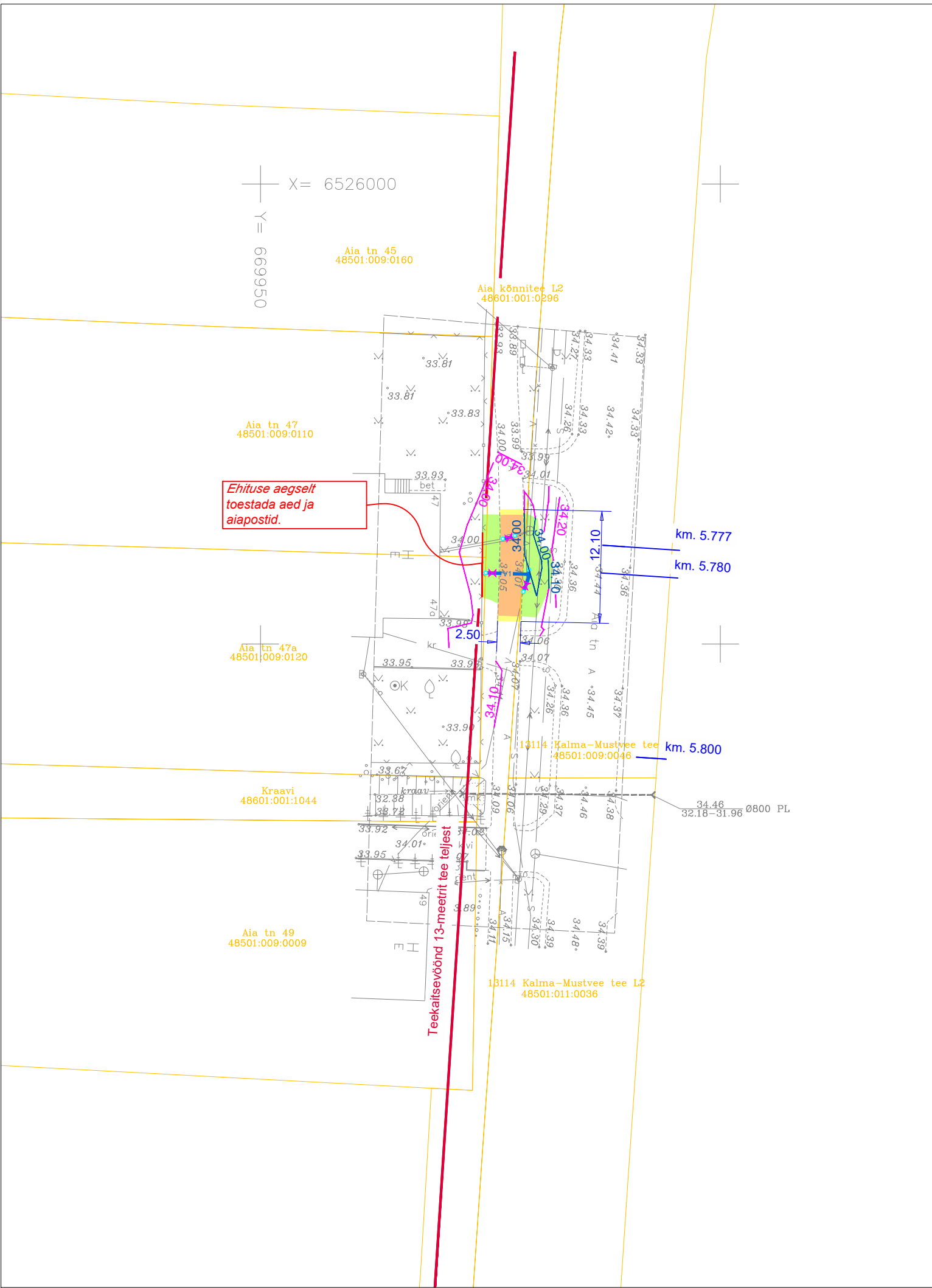
MÄRKUSED

Märkused

- Märkused ja kirjeldused kavandatavate ehitustööde kohta vt. seletuskirjast; Alused ja katted rajada vastavalt "Tee ehitamise kvaliteedi nõuetele" (Majandus- ja taristuministri 03.08.2015. a. määrus nr 101).
- Kohtades, kus kaeviku kalle on järsem kui 2:1 tuleb kaevetööde teostamisel kaeviku serv kindlustada punnseinaga või kaevikuraketisega.
- Kui kaevetööde käigus kahjustatakse suuremat ala kui joonisel näidatud, tuleb ka see nõuetekohaselt taastada.
- Kaeviku nõlvus ja toetamisvajadus määratakse vastavalt vajadusele ja tööohutusnõudeid silmas pidades. Toetamisvajadust määrates peab arvestama ehituspäiga pinnasekihtide kandevõimet, pinnasevee taset, kaevetöö sügavust, aastaaega, paigaldamistööde kestust, liiklust torustiku läheduses ning valli tõstetud väljakaevatud pinnase ja mehhanismide mõju.
- Pihkva tänaval tuleb ehitustööde tegemiseks taotleda kohalikul omavalitsuselt ja Transpordiametilt kaevetööde luba. Tööde aegselt peab tagama ajutise liikluskorralduse kohaliku omavalitsuse poolt kooskõlastatud liiklusskeemi alusel ning hiljem taastama katted vastavalt katete taastamise projektile.

Geodeetiline alusplaan on koostatud Armgal OÜ poolt: "Mustvee linnas veemöödukaevude ja maakraanide projekteerimise topo-geodeetiline alusplaan," töö nr. EGA 53/25, kõrgused EH2000 kõrgussüsteemis, koordinaadid L-Est97 süsteemis.

<div><div><div>TREV2</div><div>Majandustegevusteade nr. EEP003385</div></div><div><div>AS TREV-2 Grupp</div><div>Teemeistri tn 2,Tallinn 10916</div><div>Tel 677 6500,</div><div>www.trev2.ee</div></div></div>			Töö nr		25-101-016		Leht		3		Lehti		4		
PROJEKTIJUHT			Magnar Mäekivi			Projekt			Mustvee linna veemöödukaevude ja maakraanide ehitusprojekt					Möötkava	
PROJEKTIJUHT			Magnar Mäekivi			Asukoht			Pihkva tänav, Mustvee vald, Jõgeva maakond					1:500	
KONTROLLIJA															
Tellija			AS Emajõe Veevärk			Joonis			TL-4-01-3, Taastamise asendiplaanid, Pihkva tn					Staadium	
20.01.26			Fail: proj_TL.dwg											TP	



OLEMASOLEVAD TINGMÄRGID

- Olemasolev katastriüksuse piir
- Olemasolev veetoru
- Olemasolev sidekanalisatsioon
- Olemasolev vmadalpinge maakaabelliin
- Olemasolev madalpinge õhuliin
- Olemasolev sidekaabel

PROJEKTEERITUD TINGMÄRGID

- Projekteeritud PE maakraan
- Projekteeritud veesõlm / ühenduskoht
- Projekteeritud veetoru

KATETE TAASTAMINE

- Proj. kergliiklustee ühekihiline a/b kate (TÜÜP 3)
- Proj. kergliiklustee tasandusfrees ja ülekate (TÜÜP 4)
- Proj. murukate

- Mööteahelad
- Projekteeritav / olemasolev samakõrgusjoon

MÄRKUSED

Märkused

- Märkused ja kirjeldused kavandatavate ehitustööde kohta vt. seletuskirjast; Alused ja katted rajada vastavalt "Tee ehitamise kvaliteedi nõuetele" (Majandus- ja taristuministri 03.08.2015. a. määrus nr 101).
- Kohtades, kus kaeviku kalle on järsem kui 2:1 tuleb kaevetööde teostamisel kaeviku serv kindlustada punnseinaga või kaevikuraketisega.
- Kui kaevetööde käigus kahjustatakse suuremat ala kui joonisel näidatud, tuleb ka see nõuetekohaselt taastada.
- Kaeviku nõlvus ja toestamisvajadus määratakse vastavalt vajadusele ja tööohutuse nõudeid silmas pidades. Toestamisvajadust määramisel peab arvestama ehituspäiga pinnasekihtide kandevõimet, pinnasevee taset, kaevetööde kestust, liiklust torustiku läheduses ning valli tõstetud väljakaevatud pinnase ja mehhanismide mõju.
- Aia tänaval tuleb ehitustööde tegemiseks taotleja kohalikul omavalitsusel ja Transpordiametilt kaevetööde luba. Tööde aegselt peab tagama ajutise liikluskorralduse kohaliku omavalitsuse poolt kooskõlastatud liiklusskeemi alusel ning hiljem taastama katted vastavalt katete taastamise projektile.

Geodeetiline alusplaan on koostatud Armgal OÜ poolt: "Mustvee linnas veemöödukaevude ja maakraanide projekteerimise topo-geodeetiline alusplaan," töö nr. EGA 53/25, kõrgused EH2000 kõrgussüsteemis, koordinaadid L-Est97 süsteemis.

 <div>AS TREV-2 Grupp Teemeistri tn 2, Tallinn 10916 Tel 677 6500, www.trev2.ee</div>			Töö nr 25-101-016		Leht 4	Lehti 4
Majandustegevusteade nr. EEP003385			Projekt Mustvee linna veemöödukaevude ja maakraanide ehitusprojekt		Möötkava 1:500	
PROJEKTIJUHT	Magnar Mäekivi		Asukoht Aia tänav, Mustvee vald, Jõgeva maakond			
PROJEKTIJUHT	Magnar Mäekivi					
KONTROLLIJA						
Tellija AS Emajõe Veevärk			Joonis TL-4-01-4, Taastamise asendiplaanid, Aia tn		Staadium TP	
20.01.26	Fail: proj_TL.dwg					