

Maatoiming nr 202407104993

Piirikirjeldus

Piiripunktidega seotud maatükid

20301:002:1080, 20302:001:0022, 20301:002:0970,
20301:002:1380, 20301:002:2330, 20301:002:1392,
20301:001:0133, 20301:002:1900, 20302:001:0070

Katastrimöödistamise aeg

16. september 2024 kuni 30. september 2024

Katastrimöödistamise tulemus

Piiripunkti nr skeemil	Koordinaadid	Piiripunkti liik	Piiripunkti tunnus	Piirimärgi paigaldamine
19	X = 6423478.37 Y = 605112.66	TEEMAA_SERVA_-PUNKT	100000936816	ARVUTUSLIK
21	X = 6423088.39 Y = 605202.12	METALLTORU	100000925679	OLEMASOLEV
15	X = 6423494.35 Y = 604948.15	TEEMAA_SERVA_-PUNKT	100000874134	ARVUTUSLIK
16	X = 6423498.82 Y = 604998.37	TEEMAA_SERVA_-PUNKT	100000874133	ARVUTUSLIK
4	X = 6423148.66 Y = 604555.11	PIIRIKIVI	100001897886	KORRASTATUD
9	X = 6423483.39 Y = 604872.16	METALLTORU	100007469302	PAIGALDATUD
24	X = 6423108.75 Y = 604954.45	METALLTORU	100000525802	OLEMASOLEV
8	X = 6423485.19 Y = 604871.84	TEEMAA_SERVA_-PUNKT	100007469303	ARVUTUSLIK
25	X = 6423485.55 Y = 604880.46	TEEMAA_SERVA_-PUNKT	100007469954	ARVUTUSLIK
26	X = 6423486.55 Y = 604891.67	TEEMAA_SERVA_-PUNKT	100007469958	ARVUTUSLIK
27	X = 6423488.93 Y = 604909.26	TEEMAA_SERVA_-PUNKT	100007469962	ARVUTUSLIK
28	X = 6423496.49 Y = 604964.98	TEEMAA_SERVA_-PUNKT	100007469959	ARVUTUSLIK
29	X = 6423498.19 Y = 604982.87	TEEMAA_SERVA_-PUNKT	100007469960	ARVUTUSLIK

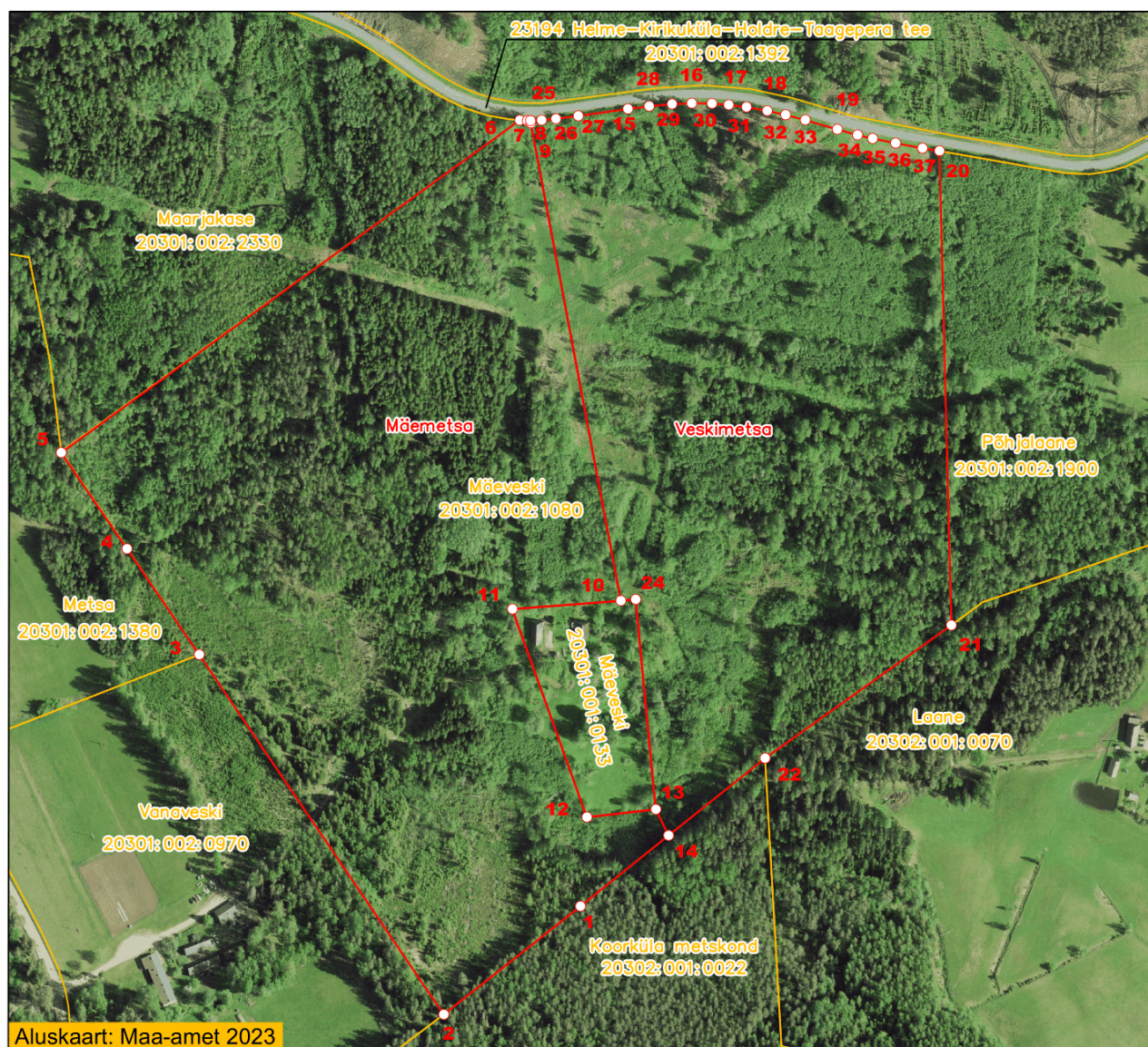
33	X = 6423485.77 Y = 605087.47	TEEMAA_SERVA_- PUNKT	100007469953	ARVUTUSLIK
34	X = 6423473.79 Y = 605128.58	TEEMAA_SERVA_- PUNKT	100007469961	ARVUTUSLIK
35	X = 6423471.15 Y = 605140.32	TEEMAA_SERVA_- PUNKT	100007469963	ARVUTUSLIK
1	X = 6422867.63 Y = 604911.03	BETOONPOST	100000856627	OLEMASOLEV
7	X = 6423485.09 Y = 604869.38	TEEMAA_SERVA_- PUNKT	100000914008	ARVUTUSLIK
3	X = 6423065.5 Y = 604611.68	PIIRIKIVI	100000952262	OLEMASOLEV
22	X = 6422984.04 Y = 605056.03	METALLTORU	100000975686	OLEMASOLEV
17	X = 6423497.58 Y = 605027.37	TEEMAA_SERVA_- PUNKT	100000924811	ARVUTUSLIK
14	X = 6422923.24 Y = 604980.26	METALLTORU	100007469305	PAIGALDATUD
37	X = 6423463.49 Y = 605179.64	TEEMAA_SERVA_- PUNKT	100007469957	ARVUTUSLIK
11	X = 6423101.11 Y = 604857.62	METALLTORU	100000525808	OLEMASOLEV
2	X = 6422782.42 Y = 604803.62	METALLTORU	100000952263	OLEMASOLEV
31	X = 6423495.8 Y = 605041.34	TEEMAA_SERVA_- PUNKT	100007469964	ARVUTUSLIK
10	X = 6423107.81 Y = 604942.84	METALLTORU	100007469301	PAIGALDATUD
18	X = 6423492.98 Y = 605057.55	TEEMAA_SERVA_- PUNKT	100006502788	ARVUTUSLIK
30	X = 6423498.56 Y = 605014.28	TEEMAA_SERVA_- PUNKT	100007469956	ARVUTUSLIK
32	X = 6423489.8 Y = 605071.95	TEEMAA_SERVA_- PUNKT	100007469965	ARVUTUSLIK
20	X = 6423461.4 Y = 605192.81	METALLTORU	100000941774	OLEMASOLEV
36	X = 6423467.46 Y = 605158.3	TEEMAA_SERVA_- PUNKT	100007469955	ARVUTUSLIK
5	X = 6423224.1 Y = 604503.42	PIIRIKIVI	100000975382	OLEMASOLEV
13	X = 6422943.71 Y = 604970.22	METALLVAI	100000525806	OLEMASOLEV
12	X = 6422937.61 Y = 604916.14	METALLVAI	100000525807	OLEMASOLEV
6	X = 6423485.44 Y = 604863.3	METALLTORU	100000961859	TAASTATUD

Muud tähtsust omavad asjaolud

Märkuse nr
skeemil

Märkus

Lisa 1



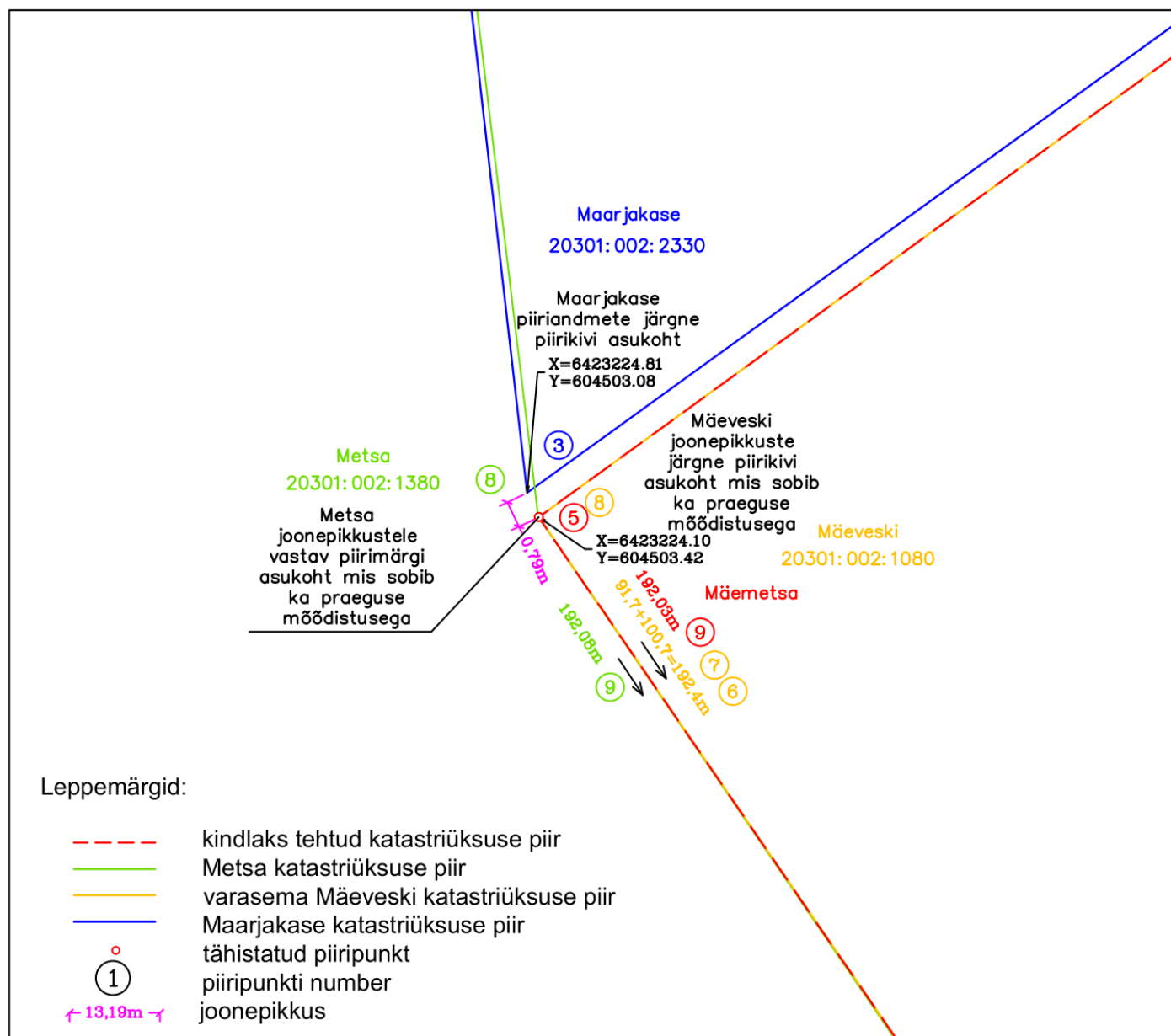
Leppemärgid:

- möödastatava katastriüksuse piir
- registreeritud katastriüksuse piir
- o piiripunkt
- 1 piiripunkti number

Väljavõte
piirilõigust 6–9

Kommentaar: Piiripunkt nr 1 on olemasolev betoonpost. Piiripunktid nr 2, 11, 21, 22 ja 24 on olemasolevad metalltorud. Piiripunktid nr 9, 10 ja 14 on paigaldatud koostatud Maakorralduskava alusel. Maastikul on piiripunktide nr 12 ja 13 vormiks metallvai. Varasemate piiriprotokollide järgi peaks olema metalltoru. Kuna metallvai asub varasemate mõõdistusandmete järgses asukohas siis on piirimärgiks jäetud metallvai. Piiripunkti nr 6 on taastatud metalltoru Maarjakase piirandmete alusel. Piiripunktid nr 3 ja 5 on olemasolevad ristiga piirikivid. Piiripunktis nr 4 on piirikivile puuritud tsentriauk. Piiripunkt nr 20 on olemasolev metalltoru mis asub 7m kaugusel tee teljest. Piiripunktid nr 7, 15, 16, 17, 18, 19, 8, 32, 25, 26, 27, 28, 29, 30, 31, 33, 34, 35, 36 ja 37 on teemaa serva punktid ja nende kaugus on 7m tee teljest. Piir kulgeb piiripunktide 6-7-8-25-26-27-15-28-29-16-30-17-31-18-32-33-19-34-35-36-37-20 vahel mööda teemaa serva, 7m kaugusel tee teljest. Ülejäänud punktide vahel kuleb piir sirgjoonelisel piiripunktist piiripunkti.

Lisa 2



Kommentaar: Piiride kindlakstegemine:

Põhjus: Katastriüksuse mõõdistamisel selgus, et piirimärk nr 5 on koordineeritud lubatust suurema veaga.

Selgitus: Kõige viimasena registreeritud Maarjakase katastriüksuse koordinaadid erinevad praegusest mõõdistusest 0,79m. Metsa katastriüksusega ühise piirijoone pikkus erineb praegusest mõõdistusest 0,05m ja varasema Mäeveski katastriüksuse sama joonepikkus erineb praegusest mõõdistusest. Piirikivi nähtavalt liigutatud ei ole ja tegemist on Maarjakase katastriüksuse mõõdistamisel tekkinud mõõdistusveaga.

Tulemus: Piirikivi jääb oma endisele asukohale ja koordinaatideks arvestatakse praeguse mõõdistamisega saadud koordinaate.