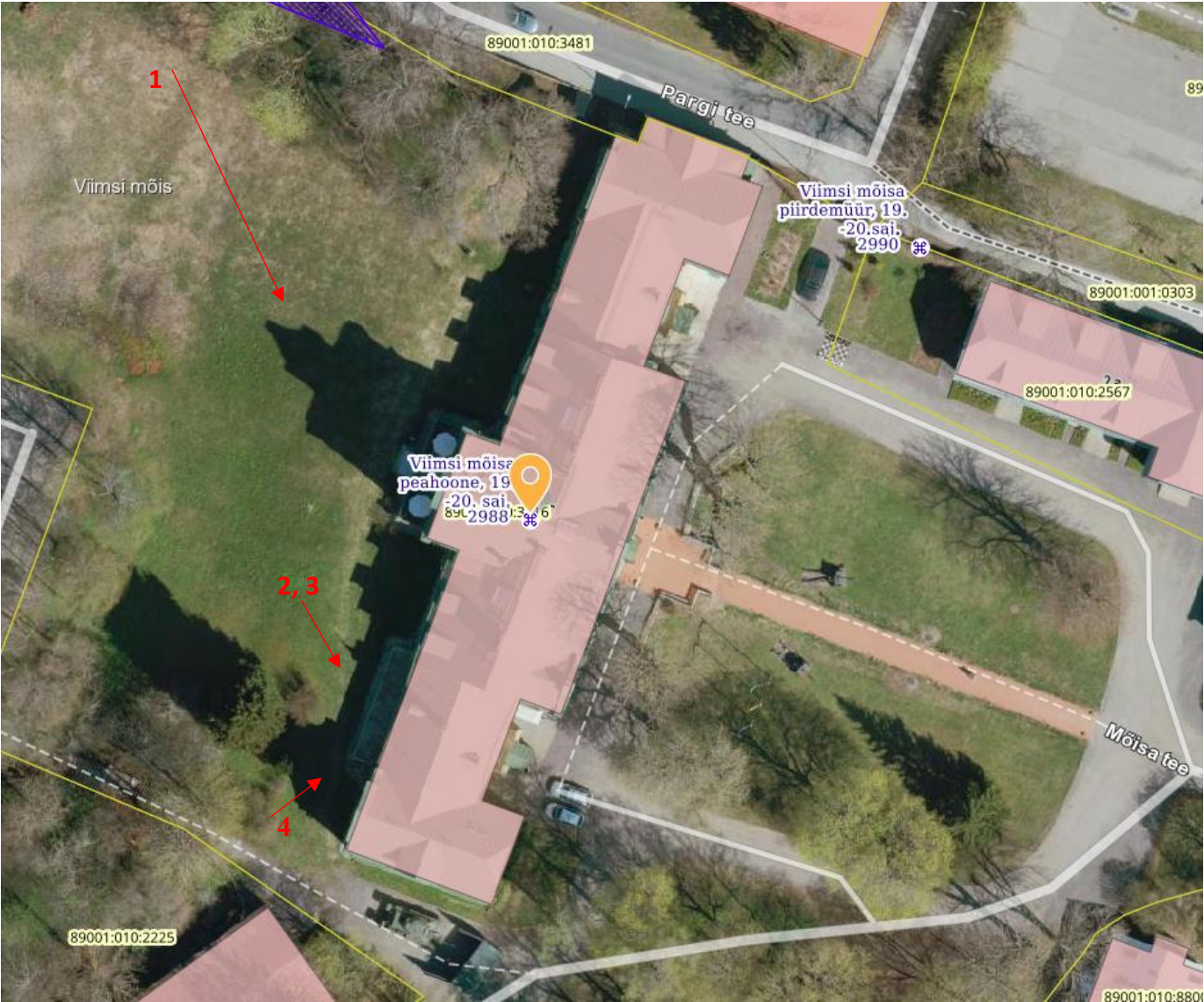


LISAD

Lisa 1. Viimsi mõisa peahoone asendiskeem
Maa- ja Ruumiameti kaardirakenduse mitteametlik väljavõte



*punasega on märgitud Lisa 3 fotode pildistamise suunad

Lisa 2. Ajaloolised fotod



1. Viimsi lossi vaade. Graafika, Theodor Gehlhaar, 1833. vaadatud: <https://www.muis.ee/museaalview/1196609>

Lisa 2. Ajaloolised fotod



2. Klaasnegatiiv Viimsi mõisahoonest iluaiaga. Foto: EAA.1414.2.92.18



3. Viimsi mõisa härrastemaja, nurgavaade 20. sajandi algul. Foto: Eesti Ajaloomuseum, AM N 5659:24
Vaadatud: <https://www.muis.ee/museaalView/2074324>

Lisa 2. Ajaloolised fotod



4. Vaade Viimsi mõisa peahoone tagaküljele. Foto: sügis 2001. Eesti mõisaportaál.
Vaadatud: <https://www.mois.ee/harju/viimsi.shtml>



5. Viimsi mõisa peahoone 2007. aastal. Foto: Martin Siplane. Vaadatud: <https://www.muis.ee/museaalView/2643200>

Lisa 3. Fotod olemasolevast seisukorrast



1. Viimsi mõisa peahoone (läänepoolne) tagafassaad. Vaade loodest. Foto: 16.12.2024, Mirje Tammaru



2. Ümberehitatav rõdu ja veranda. Vaade loodest. Foto: 16.12.2024, Mirje Tammaru

Lisa 3. Fotod olemasolevast seisukorrast



3. Ümberehitatav rõdu ja veranda. Foto: 16.12.2024, Mirje Tammaru



4. Vaade rõdule ja verandale edelast. Foto: 06.03.2024, Heli Pappel.

Viimsi mõisa peahoone (veranda). Muinsuskaitse eritingimused 2025. Lisad