

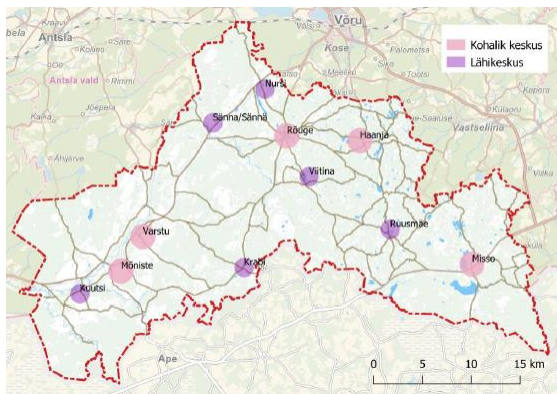
Palun edastada:

Ettepanek Rõuge valla üldplaneeringu eelnõu seletuskirja täiendada järgnevalt:

1. ÜP seletuskirja punkti 5.2.2.1 „Tuuleenergia“ lisada nõue, et riigikaitseliste huvide tagamiseks tuleb tuulepargi planeerimisel teha koostööd Kaitseministeeriumiga juba detailplaneeringu algatamise staadiumis et vältida riigikaitselistest ehitistest lähtuvaid takistusi ning mitte planeerida tuulikuid kohtadesse, kus kaitseministeerium neid tõenäoliselt ei kooskõlasta.

ÜP seletuskirja punkti 5.2.2.1 „Tuulegeneraatori rajamise tingimused“ lisada punkt, mis sätestab, et tuulikute planeerimisel tuleb järgida kaitseministri määrust nr 16 „Riigikaitse ehitise töövõime kriteeriumid, piirangute ruumiline ulatus ja andmed riigikaitse ehitise töövõimet mõjutavate ehitiste kohta“.

3. ÜP seletuskirja peatükis 5.2.2.2 „Päikeseenergia“ lisada nõue, et päikesepargi planeerimisel tuleb järgida kaitseministri määrust nr 16 „Riigikaitse ehitise töövõime kriteeriumid, piirangute ruumiline ulatus ja andmed riigikaitse ehitise töövõimet mõjutavate ehitiste kohta“, mis sätestab, et päikeseparkide rajamine kooskõlastatakse kaitseministeeriumiga ning kaitseministeerium võib lähtuvalt päikesepargi asukohast või mõjust riigikaitsele ehitisele selle rajamist mitte kooskõlastada. Päikesepargi planeerimisel füüsilise isiku katastriüksusele päikesepaneelide võimsuse piirang kuni 25 kW ning juriidilise isiku katastriüksusele päikesepaneelide võimsuse piirang kuni 50 kW.



Joonis 1. Rõuge valla keskused vastavalt Võru maakonnaplaneeringule 2030+ paiknevad määruse nr 16 Kagu-Eesti piirangualas.



Joonis 2. Raadiosüsteemi Sommerfeldi tsooni 60 km-i piirjoon Kagu-Eestis piirangud päikesepaneeli võimsustele (25/50 kW) ning tuule elektrijaama labatipu kõrgusele maapinnast.