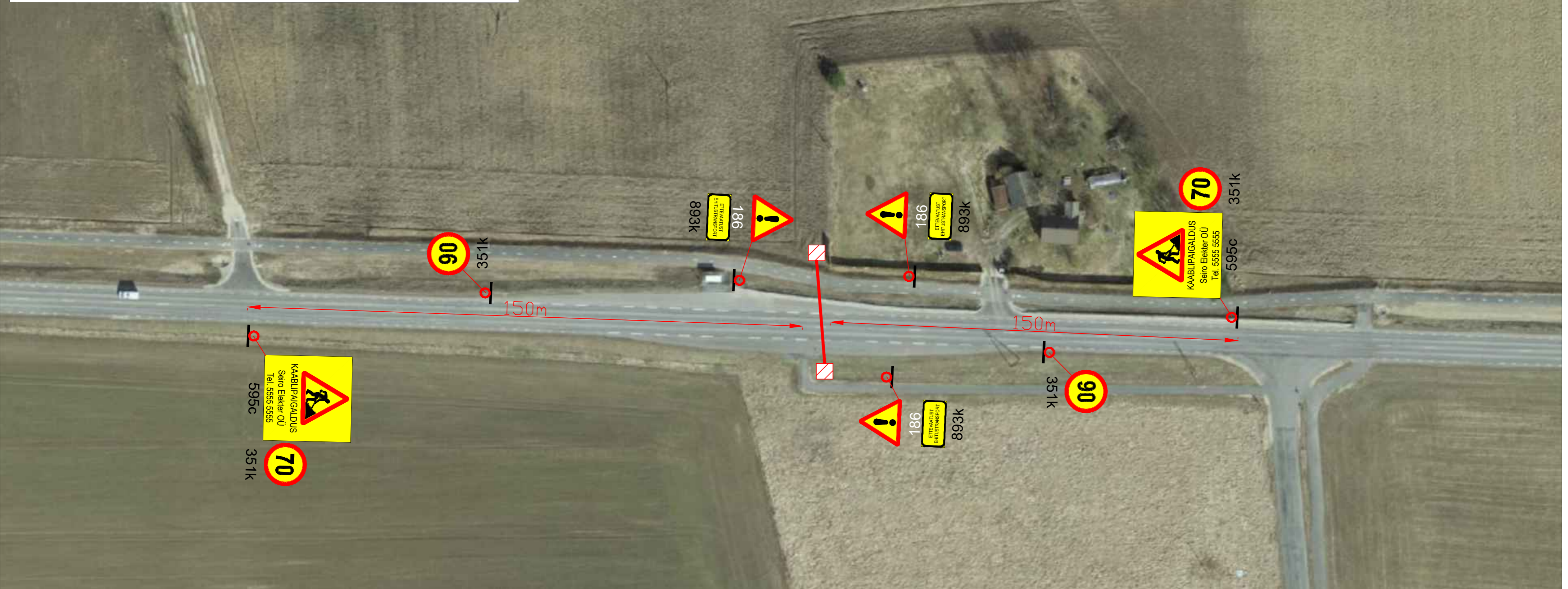
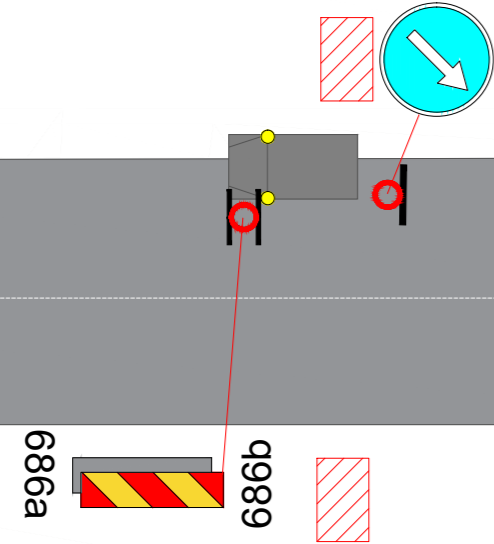


Puurimine

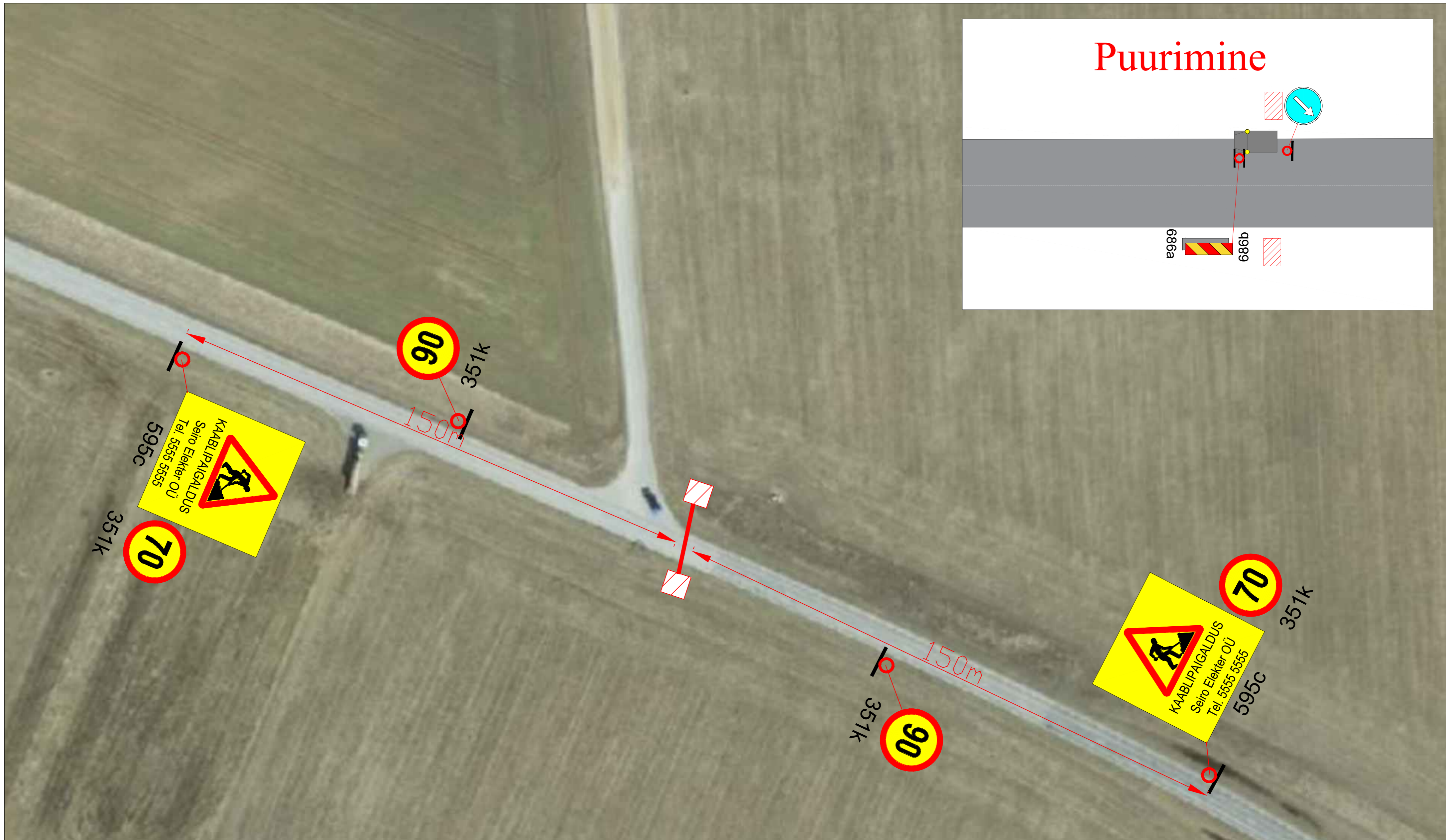
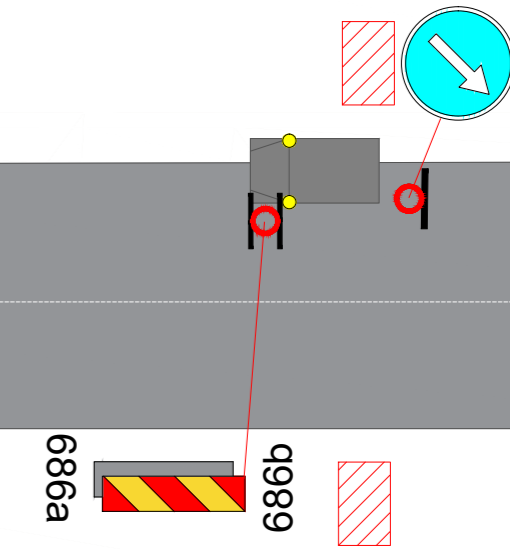


Märkused:

1. Muud olemasolevad liiklusmärgid, mis lähevad vastuollu antud ajutise ehitusaegse liiklusskeemiga, tuleb kinnikatta.
2. Vajadusel korrigeerida liiklusskeem tööetapil olukorra kohaseks.
3. Vajadusel lisada objektile täiendavaid liiklusmärke.
4. Ajutised ehitusaegsed liiklusmärgid tuleb paigaldada nii, et nad on liiklejale üheselt mõistetavad ja arusaadavad.
5. Tagada kogu ehitustööde vältel ajutiste liiklusmärkide püstiolek ja loetavus.
6. Joonist lugeda märgitud numbrite järgi.

LEPPEMÄRGID		Lõunaliiklus Sinu liikluskorraldaja		Projekti nimetus:	Kuupäev 28.07.2023
	Töötsoon		Paigaldatav ajutine liiklusmärk	Objekti asukoht: Tee nr 22103 Tartu-Ilmatsalu-Rõhu km 1,85-1,9	Töö nr: 245/23
			Olemasolev liiklusmärk	Joonis nr : 1 - (3)	Joonis nr : 1 - (3)
		Turu 63, 51004, Tartu, Telefon: +372 5248 400 E-post: lounaliiklus@gmail.com		Joonis: Ajutine liikluskorraldusskeem	Möötkava
		Koostas: Indrek Vähi		Tellija: Seiro Elekter OÜ	




Puurimine



Märkused:

1. Muud olemasolevad liiklusmärgid, mis lähevad vastuollu antud ajutise ehitusaegse liiklusskeemiga, tuleb kinnikatta.
2. Vajadusel korrigeerida liiklusskeem tööetapil olukorra kohaseks.
3. Vajadusel lisada objektile täiendavaid liiklusmärke.
4. Ajutised ehitusaegsed liiklusmärgid tuleb paigaldada nii, et nad on liiklejale üheselt mõistetavad ja arusaadavad.
5. Tagada kogu ehitustööde vältel ajutiste liiklusmärkide püstiolek ja loetavus.
6. Joonist lugeda märgitud numbrite järgi.

LEPPEMÄRGID

-  Töötsoon
-  Paigaldatav ajutine liiklusmärk
-  Olemasolev liiklusmärk



Lõunaliiklus
Sinu liikluskorraldaja

Turu 63, 51004, Tartu,
Telefon: +372 5248 400
E-post: lounaliiklus@gmail.com

Koostas: Indrek Vähi

Tellijä: Seiro Elekter OÜ

Projekti nimetus:

Objekti asukoht:
Tee nr 22103 Tartu-Ilmatsalu-Rõhu km
4,2-4,3

Joonis: **Ajutine liikluskorralduskeem**

Kuupäev
28.07.2023

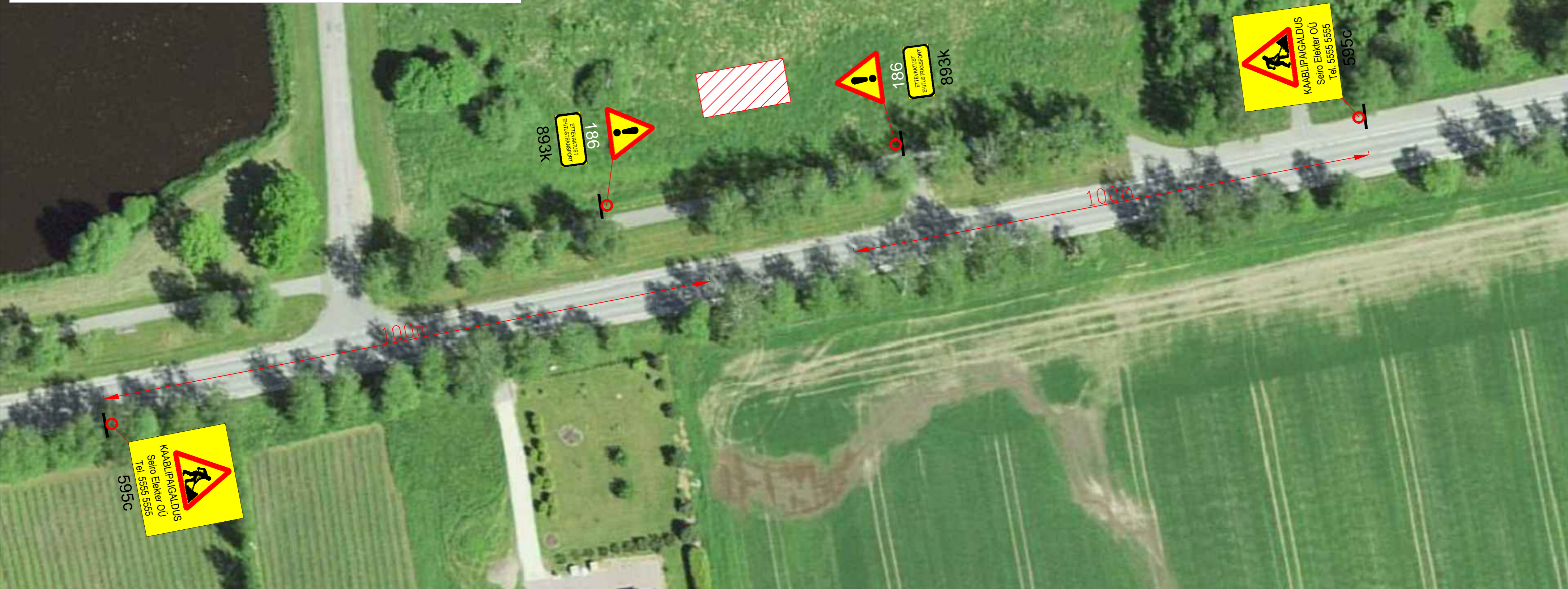
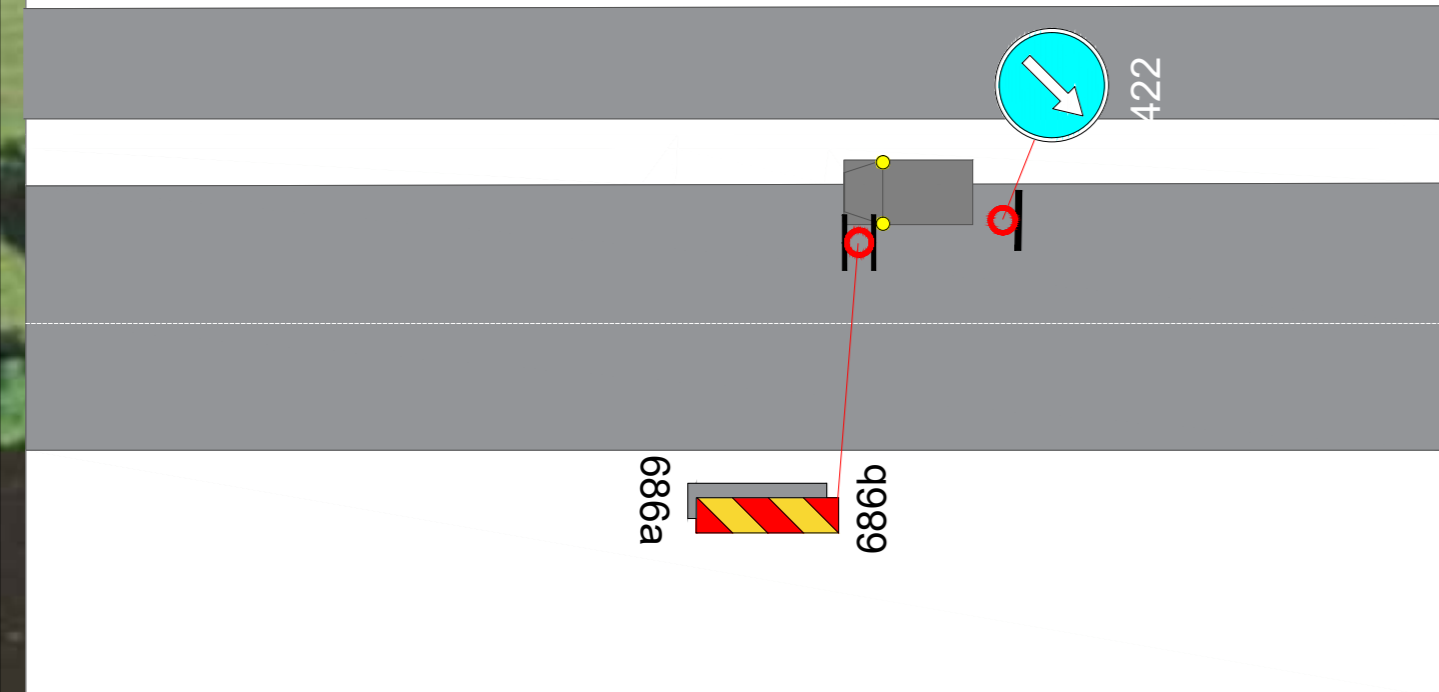
Töö nr:
245/23

Joonis nr :
2 - (3)

Mõõtkaava

Töötsoon asub
50km/h alas

Kaevetööd



Märkused:

1. Muud olemasolevad liiklusmärgid, mis lähevad vastuollu antud ajutise ehitusaegse liiklusskeemiga, tuleb kinnikatta.
2. Vajadusel korrigeerida liiklusskeem tööetapil olukorra kohaseks.
3. Vajadusel lisada objektile täiendavaid liiklusmärke.
4. Ajutised ehitusaegsed liiklusmärgid tuleb paigaldada nii, et nad on liiklejale üheselt mõistetavad ja arusaadavad.
5. Tagada kogu ehitustööde vältel ajutiste liiklusmärkide püstitolek ja loetavus.
6. Joonist lugeda märgitud numbrite järgi.

LEPPEMÄRGID		Lõunaliiklus Sinu liikluskorraldaja		Projekti nimetus:	Kuupäev 28.07.2023
Töötsoon	Paigaldatav ajutine liiklusmärk	Turu 63, 51004, Tartu, Telefon: +372 5248 400 E-post: lõunaliiklus@gmail.com		Objekti asukoht: Tee nr 22103 Tartu-Ilmatsalu-Rõhu km 4,2-4,3	Töö nr: 245/23
Olemasolev liiklusmärk					Joonis nr : 3 - (3)
		Koostas: Indrek Vähi		Joonis: Ajutine liikluskorraldusskeem	Möötkava
		Tellija: Seiro Elekter OÜ			