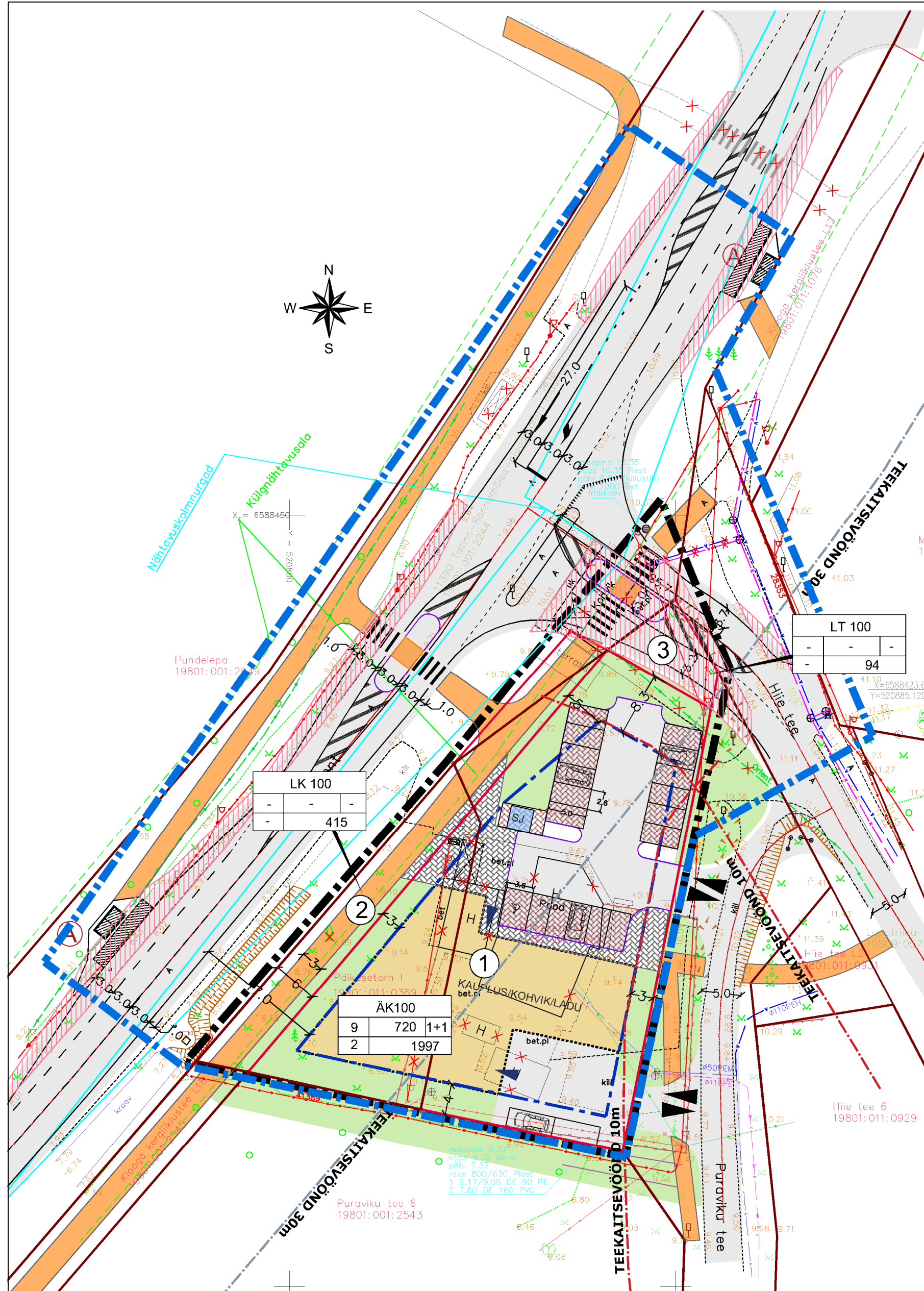


Päikesetorn ja Päikesetorn I maaüksuste ja lähiala detailplaneering Põhijoonis



Pos nr	Krundi aadressi või ettepanek	Krundi pindala / m ²	Max hoonete ehitise-alune pind / m ²	Max hoonete arv / m hoonete/abihoone	Max hoonete arv krundil	Max korruselisus hoonete/abihoone	Min tulepüsivus klass	Krundi kasutamise sihtotstarve detailplaneeringu liigi põhjal / %	Krundi kasutamise sihtotstarve katastriüksuse liigi põhjal / %	Parkimis-kohtade arv	Märkused ja kitsendused
1	Päikesetorn	1997	720	9/5	1+1	2/1	TP-3	ÄK 100*	Ä 100*	20	Servituudi vajadusega ala elektriliinile.
2	Klooga tee	415	-	-	-	-	-	LK 100*	L 100*	-	Krunt määratakse avalikku kasutusse.
3		94	-	-	-	-	-	LT 100*	L 100*	-	Krunt võimalik liita Lepatriinu L1 krundiga

* Ä - ärimaa, ÄK - kaubandus- tootlustus- ja teenindushoone maa; LK - kergliiklusmaa; LT- tee ja tänava maa-ala; L - transpordimaa

Pos nr	Krundi aadress	Krundi planeeritud sihtotstarve	Krundi planeeritud suurus m ²	Moodustatakse kinnistustest	Liidetavate/ lahutatavate osade suurus m ²	Osade senine sihtotstarve (katastriüksuse liik)
1	Päikesetorn	ärimaa 100%	1997	Päikesetorn 19801:011:1210 Päikesetorn I 19801:011:0369	-1519 -478	ärimaa 100% maatulundusmaa 100%
2	Klooga tee*	transpordimaa 100%	415	Päikesetorn 19801:011:1210 Päikesetorn I 19801:011:0369 11390 Tallinn-Rannamõisa-Kloogaranna maantee 19801:001:2244	-76 -280 -59	ärimaa 100% maatulundusmaa 100% transpordimaa 100%
3	-*	transpordimaa 100%	94	Päikesetorn 19801:011:1210	-94	ärimaa 100%

*Aadressi ettepanek

LEPPEMÄRGID

- ALGATAMISOTSUSE JÄRGNE PLANEERINGUALA PIIR
- PLANEERINGUALA PIIRI SUURENDAMISE ETTEPANEK
- KATASTRIÜKSUSE PIIR ADRRESSI JA TUNNUSEGA
- MOODUSTATAVA KRUNDI PIIR
- PLANEERITUD HOONESTUSALA
- PLANEERITUD HOONE ILLUSTRATIIVNE ASUKOHT
- POSITSIOONI NUMBER
- PERSPEKTIIVNE JALGRATTA- JA JALAKÄIJATE TEE
- PLANEERITUD HALJASALA
- PLANEERITAV VÄRVILISE BETOONKATTEGA VÕI SILLUTATAVAD PARKIMISKOHAD
- PLANEERITAV JALAKÄIJATE ALA
- PLANEERITAV SÕIDUTEE

PLANEERITAVA ALA NÄITAJAD

Ala suurus	0,26ha	
Krunditud maa bilanss:		
ÄK - ärimaa	1997 m ²	80 %
LT - tee ja tänavamaa	94 m ²	4 %
LK - kergliiklusmaa	415 m ²	16 %
Kavandatud krundide arv	3	
Parkimiskohtade arv	20	

- TEEKAITSEVÕOND
- TEEKAITSEVÕONDI VÄHENDAMISE ETTEPANEK
- PLANEERITAV JUURDEPÄÄS ALALE
- PLANEERITAV JUURDEPÄÄS HOONESSE
- ÜMBERTÕSTETAV ÜHISTRANSPORDI PEATUS
- VÕIMALIK JÄÄMEMAJA/SORTEERITUD JÄÄTMED
- LIKVIDEERITAV OBJEKT
- NÄHTAVUSKOLMURNURK
- KÜLGNÄHTAVUSE ALA
- VÕIMALIK REKONSTRUEERITAV SÕIDUTEE KATTELAIENDUSE VAJADUS

Märkused:

- Joonise alusplaani on kasutatud Geodeesiakeskus G.E. Point, poolt 01.07.2019 a. koostatud digitaalset alusplaani mõtkavas M 1:500, töö nr 19-G326;
- Planeeringuala piir on loetavuse huvides nihutatud väljapoole krundipiiri.
- Detailplaneeringu seletuskiri ja joonised on omavahel lahutatamult seotud planeeringu osad.

Planeering			
Vääna-Jõesuu külas Päikesetorn ja Päikesetorn I maaüksuste ja lähiala detailplaneering			
Joonise nimetus			
Põhijoonis			
Planeerija	Skepast&Puhkim OÜ Laki põik 2 12915 Tallinn EESTI Tel. +372 664 5808 Faks. +372 664 5818 info@skpk.ee	Huvitatud isik: Eraisik	
Projektjuht	Piret Kirs	Staadium	DP
Planeerija	Piret Kirs	Kuupäev	03.08.2020
Tehnik	Kati Kraavi	Mõotkava	1:500
		Projekti nr	2018_0072
		Joonise nr	4