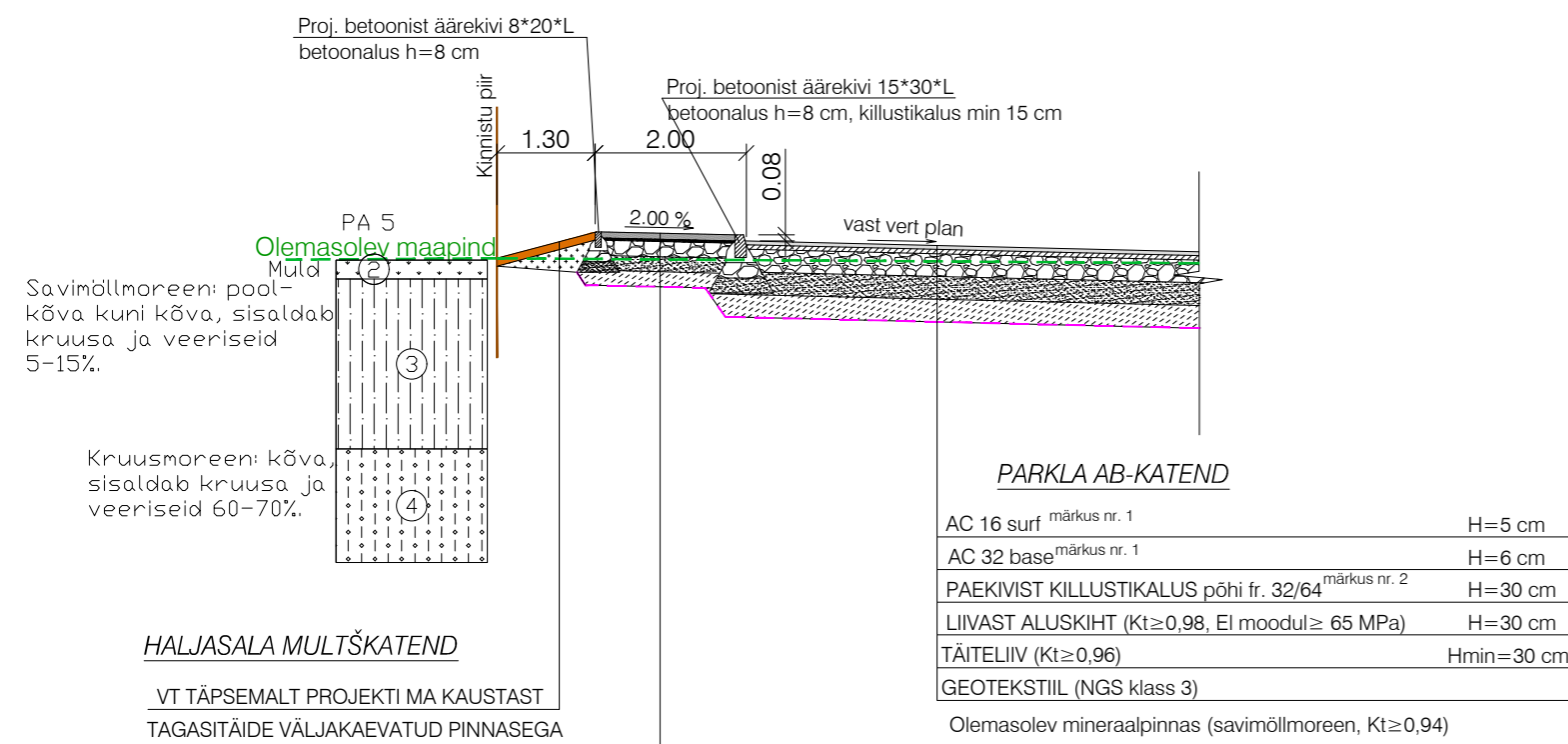


LÕIGE 1-1

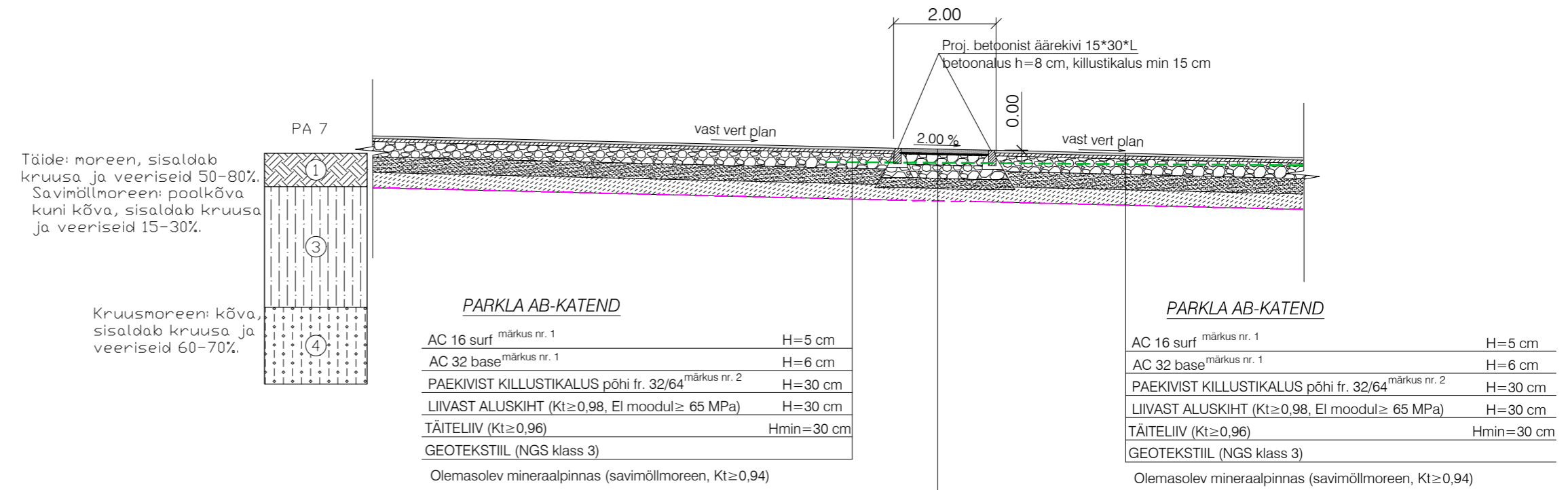


KÖNNITEE BETOONKIVI-KATEND

BETOONKIVISILLUTIS	H=8 cm
SÄNGITUSKIHT (killustik fr 2/8 mm)	H=3 cm
PAEKIVIST KILLUSTIKALUS fr. 4/32	H=20 cm
LIIVAST ALUSKIHT (Kt≥0,98, EI moodul≥ 65 MPa)	H=20 cm
TÄITELIIV (Kt≥0,96)	Hmin=20 cm
GEOTEKSTIIL (NGS klass 3)	

Olemasolev mineraalpinna (savimõllmoreen, Kt≥0,94)

LÕIGE 3-3

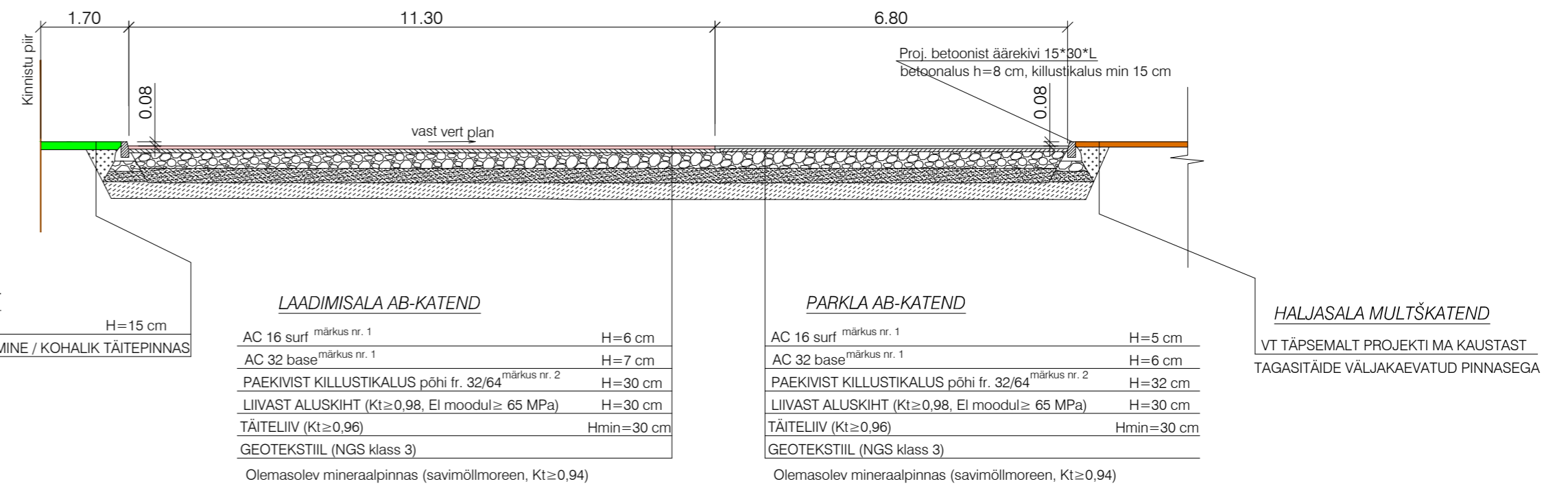


KÖNNITEE BETOONKIVI-KATEND TUGEVDATUD ALUSEL

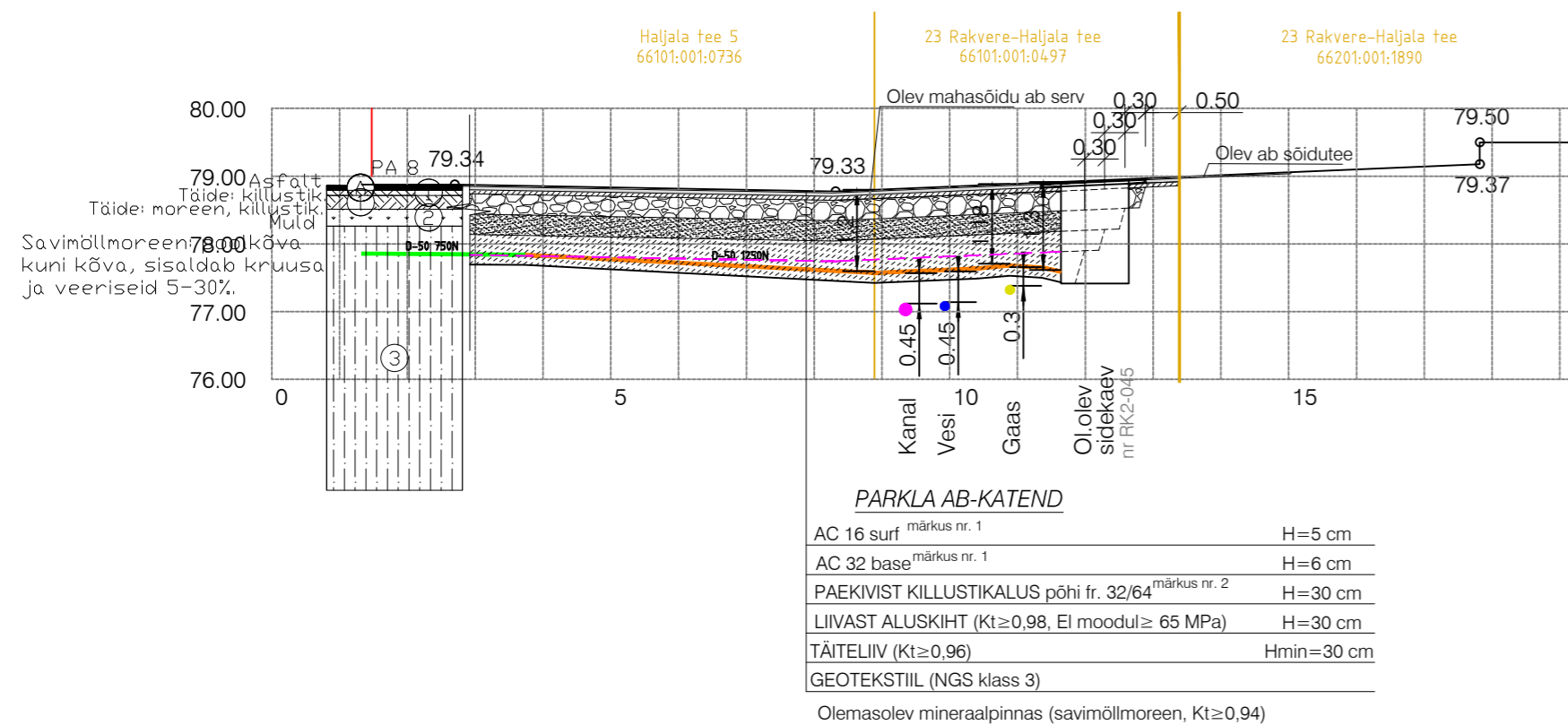
BETOONKIVISILLUTIS	H=8 cm
SÄNGITUSKIHT (killustik fr 2/8 mm)	H=3 cm
PAEKIVIST KILLUSTIKALUS fr. 4/32	H=20 cm
PAEKIVIST KILLUSTIKALUS põhi fr. 32/64	H=26 cm
LIIVAST ALUSKIHT (Kt≥0,98, EI moodul≥ 65 MPa)	H=20 cm
TÄITELIIV (Kt≥0,96)	Hmin=20 cm
GEOTEKSTIIL (NGS klass 3)	

Olemasolev mineraalpinna (savimõllmoreen, Kt≥0,94)

LÕIGE 4-4



LÕIGE 2-2



<p>T-Model OÜ reg nr 11270607 Lelle tn 24, Tallinn 11318 tel +372 606 1601 info@tmodel.ee www.tmodel.ee</p>	Projekti nimi: Rakvere Magaziin	MTR reg nr: EEP003363 EPE001071 ELK000054 EEP001401
	Projekti oja: Teed ja liikluskorraldus	Töö nr: 23033
Tellijä: ROK-Projekt OÜ A. H. Tammsaare tee 47, 11613 Tallinn, tel 5169 706	Objekti asukoht: Rakvere vald, Tõremäe küla, Haljala tee 3 ja 5	Joonis koostatud / trükitud: 05.03.2024. / 05.03.2024
Projekti juht: M. Maltšaar	Vastutav pädev isik: E. Väiling	Möötkava: 1:100
Joonise nimi: Konstruktiiivsed ristlõiked	Joonise faili nimi: 202307_PP_6-10_v03_Loiked.pdf	Joonise nr: 6-10
Stadium: PP		