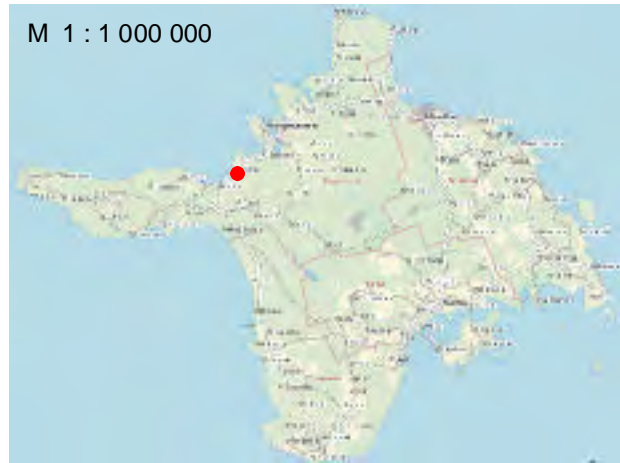


2. JOONISED



TINGMÄRGID

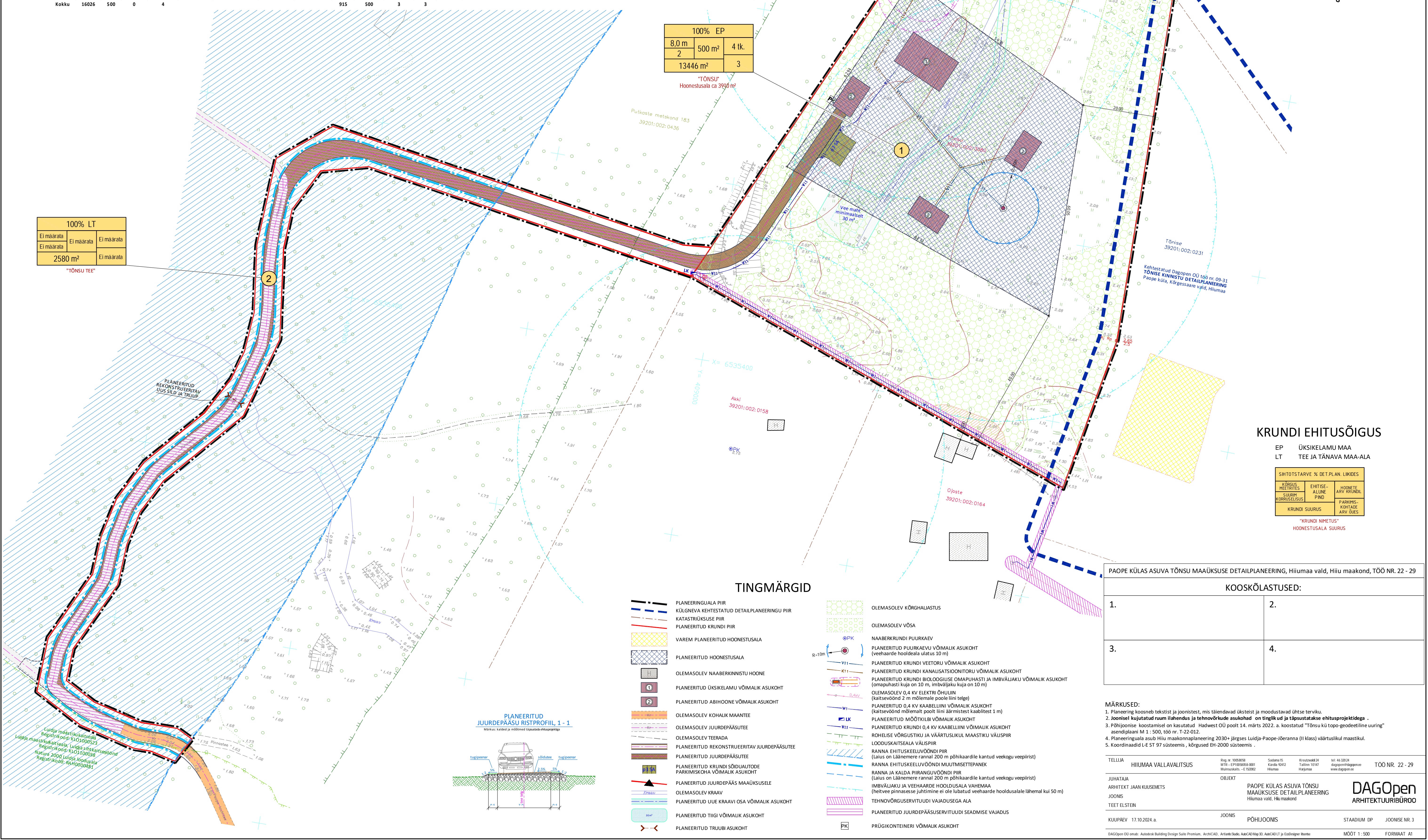
	PLANEERINGUALA
	ÜLDPLANEERINGU JÄRGNE ELAMUMAA/ ELAMUEHITUSE RESERVMAA
	ÜLDPLANEERINGU JÄRGNE TOOTMISETTEVÖTETE JA LADUDE MAA
	ÜLDPLANEERINGU JÄRGNE RIIGIMETS
	ÜLDPLANEERINGU JÄRGNE KAITSEALA NIMEGA
	ÜLDPLANEERINGU JÄRGNE HOIUALA NIMEGA
	ÜLDPLANEERINGU JÄRGNE MUNITSIPAALMAA
	ÜLDPLANEERINGU JÄRGNE EHITUSKEELUVÖÖND
	ÜLDPLANEERINGU JÄRGNE DETAILPLANEERINGU KOHUSTUSE ALA PIIR
	10 KV ELEKTRIÕHULIIN
	0,4 KV ELEKTRIÕHULIIN
	OLEMASOLEV ALAJAAM
	ÜLDPLANEERINGU JÄRGNE PERSP. OPTILINE SIDEKAABEL
	OLEMASOLEV LOODUSLIK TULETÕRJE VEEVÕTUKOHT
	ÜLDPLANEERINGU JÄRGNE LAUTER
	KÕRVALMAANTEE
	ÜLDPLANEERINGU JÄRGNE KOHALIK MAANTEE
	ÜLDPLANEERINGU JÄRGNE ERATEE
	ÜLDPLANEERINGU JÄRGNE METSATEE
	ÜLDPLANEERINGU JÄRGNE RATSUTAMISRADA
	ÜLDPLANEERINGU JÄRGNE JALGRATTA PÕHIMARSRUUT
	VEEVÕTUKOHA TEENINDUSPIIRKOND

MÄRKUSED:

- Planeering koosneb tekstist ja joonistest, mis täiendavad üksteist ja moodustavad ühtse terviku.
- Asukoha joonise koostamisel on kasutatud Maa-ameti Eesti põhikaart 2024 kaardilehti nr. 62302, 62304, 62311 ja 62313 M 1:10000 ning Kõrgessaare valla üldplaneeringu teemaplaneeringu koondkaarti M 1 : 20000.
- Planeeringuala asub Hiiu maakonnaplaneering 2030+ järgses Luidja-Paope-Jõeranna (II klass) väärtuslikul maastikul.
- Koordinaadid L-Est 97 süsteemis.

TELLIJA HIIUMAA VALLAVALITSUS	Reg. nr. 10058058 MTR – EP10058058-0001 Muinsuskaitse – E152002	Sadama 15 Kärdla 92412 Hiiumaa	Kreutzwaldi 24 Tallinn 10147 Harjumaa	tel: 46 320 24 dagopen@dagopen.ee www.dagopen.ee	TÖÖ NR. 22 - 29
JUHATAJA ARHITEKT JAAN KUUSEMETS	OBJEKT PAOPE KÜLAS ASUVA TÕNSU MAAÜKSUSE DETAILPLANEERING Hiiumaa vald, Hiiu maakond	DAGOpen ARHITEKTUURIBÜROO			
JOONIS TEET ELSTEIN	JOONIS ASUKOHA JOONIS	STAADIUM DP	JOONISE NR. 1		
KUUPÄEV 17.10.2024.a.					

		KRUNTIDE EHTISÜIGUS					PÕHILISED ARHITEKTUURINÕUDED								
Olemasolevate kruntide aadressid	Pos nr.	Krundi suurus (m²)	Hoonete suurim lubatud ehitise-alune pind (m²)		Hoonete suurim lubatud arv krundil	Krundi kasutamise sihtstarve /osakaal %	Hoonete suurim lubatud kõrgus (abs.)	Suurim lubatud maa-pealne/maa-alune korruselisus	Katusekalde, tüüp	Hoonete lubatud suurim suletud brutopind (m²)		Parkimiskohtade arv		Tule-püsivus-klass	Pirangud. Märkused
			maa-pealne	maa-alune						kokku	sh. 1. korrusel	norma-tiivne	kavan-datud		
Tõnsu	1	13446	500	0	4	EP / 100	Üksikelamul 8,0 (10,3), abihoonel 6,0 (8,3)	2 / 0	Üksikelamu põhimahul 30°-45°, viilkatus. Abihoonel 15°-45°, Viilkatus ja pultkatus.	915	500	3	3	TP3	- Puurkaev, hooldusala ulatus 10 m; - Planeeritud bioloogiline omapuhasti ja imbväljak, kuja vastavalt 10 m ja 10 m; - 0,4 kv kaabellini, koridor lausega 2 m, servituut liini valdaja kasuks; - Hiiuma maakonnaplaneering 2030+ järgne Luidja-Paape-Jõeranna (II klass) väärtuslik maastik.
Putkaste metskond 183	2	2580	Ei määrata			LT / 100			Ei määrata						- Ranna ehituskeeluvöönd, laius on Läänemere rannal 200 m Eesti põhikaardile kantud veekogu veepiirist; - Ranna ehituskeeluvöönd muutmissettepanek, juurdepääsutee osas; - Ranna piiranguvöönd, laius on Läänemere rannal 200 m Eesti põhikaardile kantud veekogu veepiirist; - Olemasolev kohalik maantee, Paape lauritree; - Planeeritud juurdepääsuservituut Tõnsu maaüksuse kasuks; - Hiiuma maakonnaplaneering 2030+ järgne roheline võrgustiku koridor; - Hiiuma maakonnaplaneering 2030+ järgne Luidja - Paape - Jõeranna (II klass) väärtuslik maastik.



100% LT		
Ei määrata	Ei määrata	Ei määrata
Ei määrata	Ei määrata	Ei määrata
2580 m²		Ei määrata

"TÕNSU TEE"

100% EP		
8,0 m	500 m²	4 tk.
2	13446 m²	3

"TÕNSU" Hoonetusala ca 3910 m²

KRUNDI EHTISÜIGUS

EP ÜKSIKELAMU MAA
LT TEE JA TÄNAVA MAA-ALA

SIHTOTSTARVE % DET.PLAN. LIKIDES		
KÕRGIS- MEETRI- TASE	EHTISE- ALLINE PIND	HOONETE ARV KRUNDIL
KÕRGIS- SUURIM KORRUS- ELISUS		PARKIMIS- KOHTADE ARV ÜLES

KRUNDI SUURUS

"KRUNDI NIMETUS"
HOONETUSALA SUURUS

TINGMÄRGID

- PLANEERINGUALA PIIR
- KÜLGNEVA KEHTESTATUD DETAILPLANEERINGU PIIR
- KATASTRILISE PIIR
- PLANEERITUD KRUNDI PIIR
- VAREM PLANEERITUD HOONETUSALA
- PLANEERITUD HOONETUSALA
- OLEMASOLEV NAABERKINNISTU HOONE
- PLANEERITUD ÜKSIKELAMU VÕIMALIK ASUKOHT
- PLANEERITUD ABIHOONE VÕIMALIK ASUKOHT
- OLEMASOLEV KOHALIK MAANTEE
- OLEMASOLEV JUURDEPÄÄSUTEE
- OLEMASOLEV TEERADA
- PLANEERITUD REKONSTRUEERITAV JUURDEPÄÄSUTEE
- PLANEERITUD JUURDEPÄÄSUTEE
- PLANEERITUD KRUNDI SÕIDUJAOODE
- PARKIMISKOHA VÕIMALIK ASUKOHT
- PLANEERITUD JUURDEPÄÄS MAAÜKSUSELE
- OLEMASOLEV KRAAV
- PLANEERITUD UUE KRAAVI OSA VÕIMALIK ASUKOHT
- PLANEERITUD TIIGI VÕIMALIK ASUKOHT
- PLANEERITUD TRUIBI ASUKOHT

- OLEMASOLEV KÕRGAJALUSTUS
- OLEMASOLEV VÕSA
- NAABERKRUNDI PUURKAEV
- PLANEERITUD PUURKAEVU VÕIMALIK ASUKOHT (veehaarde hooldusala ulatus 10 m)
- PLANEERITUD KRUNDI VEETORU VÕIMALIK ASUKOHT
- PLANEERITUD KRUNDI KANALISATSIOONITORU VÕIMALIK ASUKOHT
- PLANEERITUD KRUNDI BIOLOOGILISE OMAPUHAJAST JA IMBVÄLJAKU VÕIMALIK ASUKOHT (omapihust kuja on 10 m, imbväljaku kuja on 10 m)
- OLEMASOLEV 0,4 KV ELEKTRI ÕHULIIN (kaitsevöönd 2 m mõlemale poole liini telge)
- PLANEERITUD 0,4 KV KAABELIINI VÕIMALIK ASUKOHT (kaitsevöönd mõlemalt poolt liini äärmistest kaablitest 1 m)
- PLANEERITUD MÖÖTKILBI VÕIMALIK ASUKOHT
- PLANEERITUD KRUNDI 0,4 KV KAABELIINI VÕIMALIK ASUKOHT
- ROHELISE VÕRGUSTIKU JA VÄÄRTUSLIKUL MAASTIKU VÄLISPIIR
- LOODUSKAITSEALA VÄLISPIIR
- RANNA EHTISKEELUVÖÖNDI PIIR (Laius on Läänemere rannal 200 m põhikaardile kantud veekogu veepiirist)
- RANNA JA KALDA PIIRANGUVÖÖNDI PIIR (Laius on Läänemere rannal 200 m põhikaardile kantud veekogu veepiirist)
- IMBVÄLJAKU JA VEEHAARDE HOOLDUSALA VAHEMAA (heitvee pinnasesse juhtimine ei ole lubatud veehaarde hooldusala lähemal kui 50 m)
- TEHNÖVÕRGUSERVITUUDI VAJADUSEGA ALA
- PLANEERITUD JUURDEPÄÄSUSERVITUUDI SEADMISE VAJADUS
- PRÜGIKONTAINERI VÕIMALIK ASUKOHT

PAOPE KÜLAS ASUVA TÕNSU MAAÜKSUSE DETAILPLANEERING, Hiiumaa vald, Hiiuma maakond, TÕO NR. 22 - 29

KOOSKÖLASTUSED:

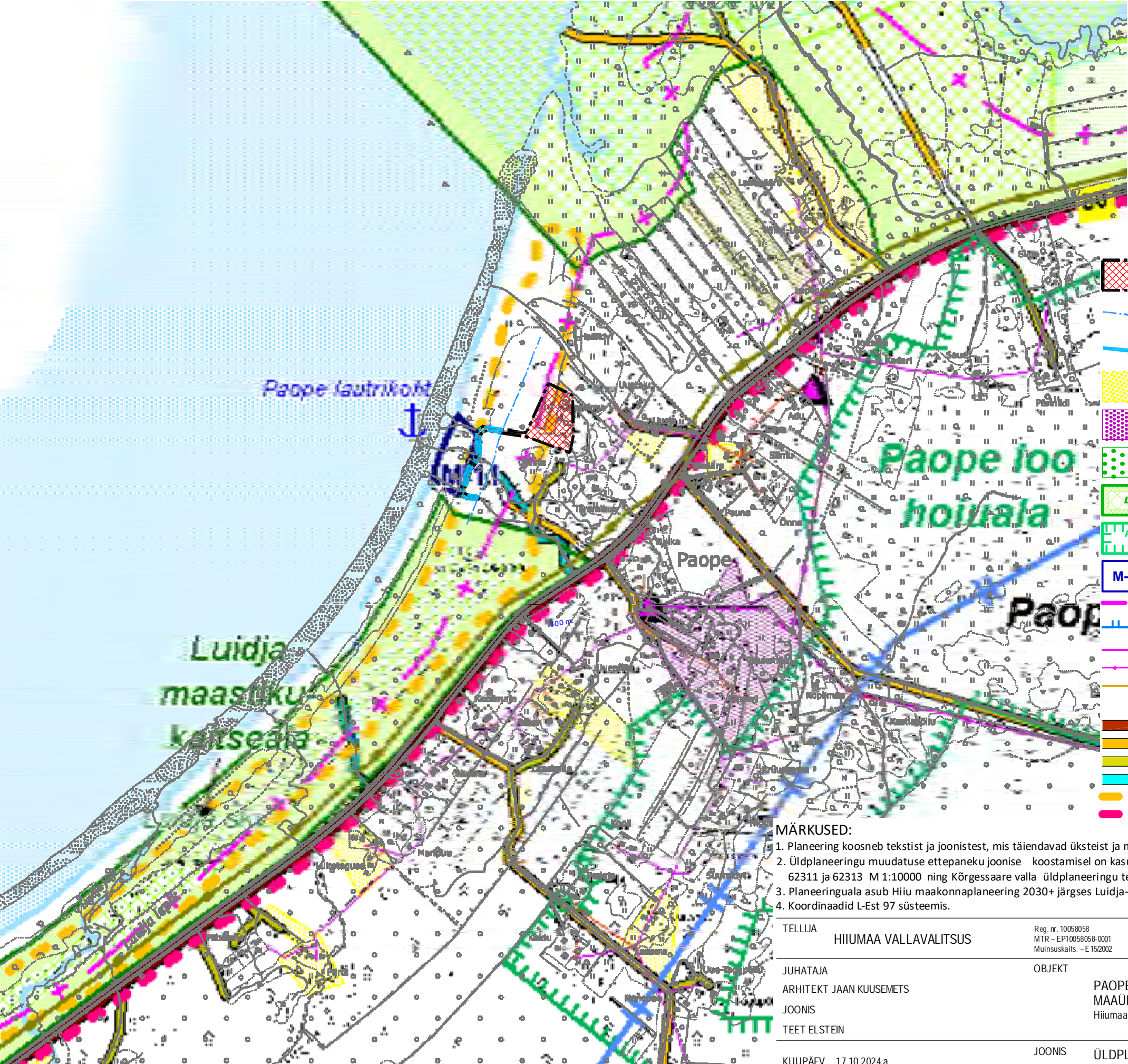
1.	2.
3.	4.

- MÄRKUSED:
- Planeering koosneb tekstist ja joonistest, mis täiendavad üksteist ja moodustavad ühtse terviku.
 - Joonised kujutatud ruumilised ja tehnilised asukohad on tinglikud ja täpsustatakse ehitusprojekti etapis.
 - Põhijoonise koostamisel on kasutatud: Hadwest OÜ poolt 14. märts 2022. a. koostatud "Tõnsu kü topograafiline uuring" asendiplaani M 1 : 500, töö nr. T-22-012.
 - Planeeringuala asub Hiiuma maakonnaplaneering 2030+ järgses Luidja-Paape-Jõeranna (II klass) väärtuslikul maastikul.
 - Koordinaadid L-E ST 97 süsteemis, kõrgused EH-2000 süsteemis.

TELLUJA	HIIMUMAA VALLAVALITSUS	Proj. nr. 10098028 MTR-E: 1710202000000001 Määruskoht - E 152002	Sadamäe 15 Kaitse 10147 Hiiumaa	Kruusmets 24 Tallinn 10147 Hiiumaa	tel. 46 320 24 dagopen@dagopen.ee www.dagopen.ee	TÕO NR. 22 - 29
JUHATAJA	ARHITEKT JAAN KUUSEMETS	OBJEKT				
JOONIS	TEET ELSTERN	PAOPE KÜLAS ASUVA TÕNSU MAAÜKSUSE DETAILPLANEERING Hiiumaa vald, Hiiuma maakond				DAGOpen ARHITEKTUURIBÜROO
KUUPÄEV	17.10.2024. a.	JOONIS	PÕHJOONIS	STADIUM DP	JOONISE NR. 3	

DAGOpen OÜ omab: Autodesk Building Design Suite Premium, ArchiCAD, Artlark/Slide, AutoCAD/Mag 3D, AutoCAD LT ja EcoDesigner librett

MÕOT 1 : 500 FORMAAT A1



TINGMÄRGID

- PLANEERINGUALA
- RANNA EHITUSKEELUVÖÖNDI PIIR
(Laius on Läänemere rannal 200 m põhikaardile kantud veekogu veepiirist)
- RANNA JA KALDA EHITUSKEELUVÖÖNDI MUUTMISETTEPANEK
- ÜLDPLANEERINGU JÄRGNE ELAMUMAA/ ELAMUEHITUSE RESERVMAA
- ÜLDPLANEERINGU JÄRGNE TOOTMISETTEVÖTETE JA LADUDE MAA
- ÜLDPLANEERINGU JÄRGNE RIIGIMETS
- ÜLDPLANEERINGU JÄRGNE KAITSEALA NIMEGA
- ÜLDPLANEERINGU JÄRGNE HOIUALA NIMEGA
- ÜLDPLANEERINGU JÄRGNE MUNITSIPAALMAA
- ÜLDPLANEERINGU JÄRGNE EHITUSKEELUVÖÖND
- ÜLDPLANEERINGU JÄRGNE DETAILPLANEERINGU KOHUSTUSE ALA PIIR
- 10 KV ELEKTRIÕHULIIN
- 0,4 KV ELEKTRIÕHULIIN
- ÜLDPLANEERINGU JÄRGNE PERSP. OPTILINE SIDEKAABEL
- ÜLDPLANEERINGU JÄRGNE LAUTER
- KÕRVALMAANTEE
- ÜLDPLANEERINGU JÄRGNE KOHALIK MAANTEE
- ÜLDPLANEERINGU JÄRGNE ERATEE
- ÜLDPLANEERINGU JÄRGNE METSATEE
- ÜLDPLANEERINGU JÄRGNE RATSUTAMISRADA
- ÜLDPLANEERINGU JÄRGNE JALGRATTA PÕHIMARSRUUT

- MÄRKUSED:
- Planeering koosneb tekstist ja joonistest, mis täiendavad üksteist ja moodustavad ühtse terviku.
 - Üldplaneeringu muudatuse ettepaneku joonise koostamisel on kasutatud Maa-ameti Eesti põhikaart 2024 kaardilehti nr. 62302, 62304, 62311 ja 62313 M 1:10000 ning Kõrgessaare valla üldplaneeringu teemaplaneeringu koondkaarti M 1 : 20000.
 - Planeeringuala asub Hiiu maakonnaplaneering 2030+ järgses Luidja-Paope-Jõeranna (II klass) väärtuslikul maastikul.
 - Koordinaadid L-Est 97 süsteemis.

TELLIJA	HIIMUMAA VALLAVALITSUS	Reg. nr. 10058058 MTR – EP10058058-0001 Muinsuskaitse – E152002	Sadama 15 Kärdla 92412 Hiiumaa	Kreutzwaldi 24 Tallinn 10147 Harjumaa	tel: 46 32024 dagopen@dagopen.ee www.dagopen.ee	TÖÖ NR. 22 - 29
JUHATAJA	ARHITEKT JAAN KUUSEMETS	OBJEKT	PAOPE KÜLAS ASUVA TÕNSU MAAÜKSUSE DETAILPLANEERING Hiiumaa vald, Hiiu maakond			
JOONIS	TEET ELSTEIN	JOONIS	ÜLDPLANEERINGU MUUDATUSE ETTEPANeku JOONIS			
KUUPÄEV	17.10.2024.a.	STAADIUM	DP	JOONISE NR. 4		