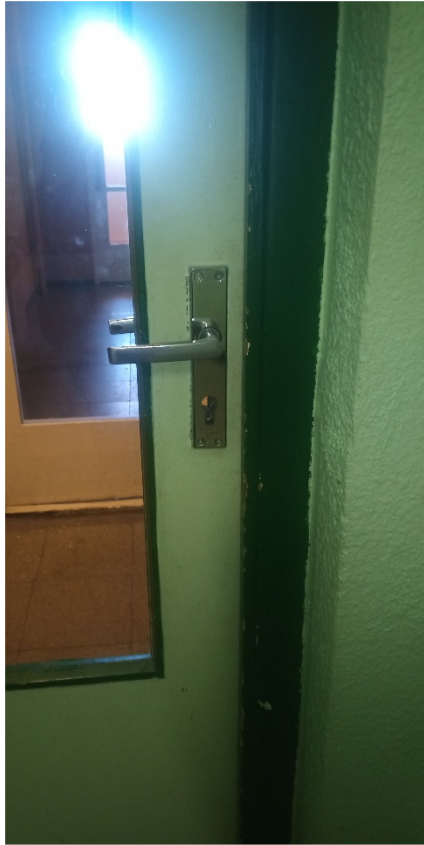




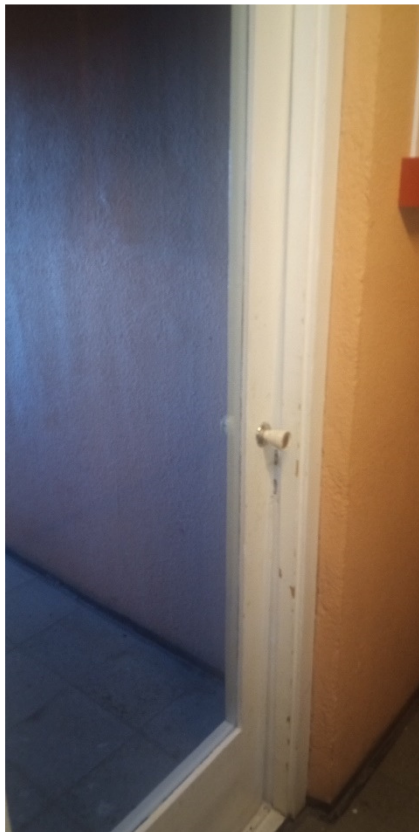
Pilt 1. Suitsuvaba trepikojas on paigaldatud ohutusmärgid igal korrusel.



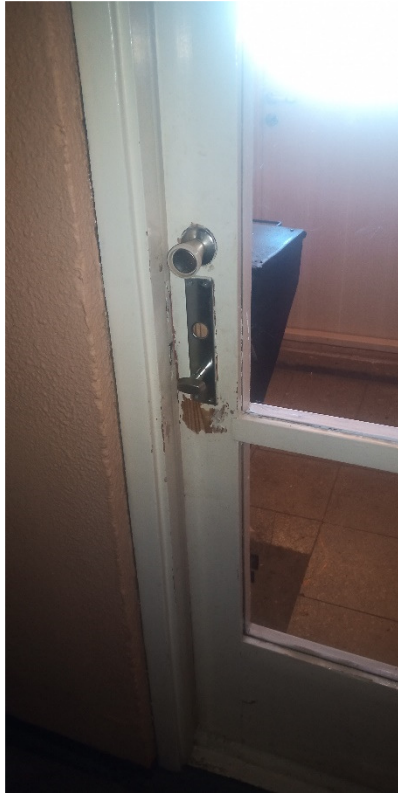
Pilt 2. Igast „tupik“ koridorist on võimalik pääseda ilma võtmeta igal korrusel.



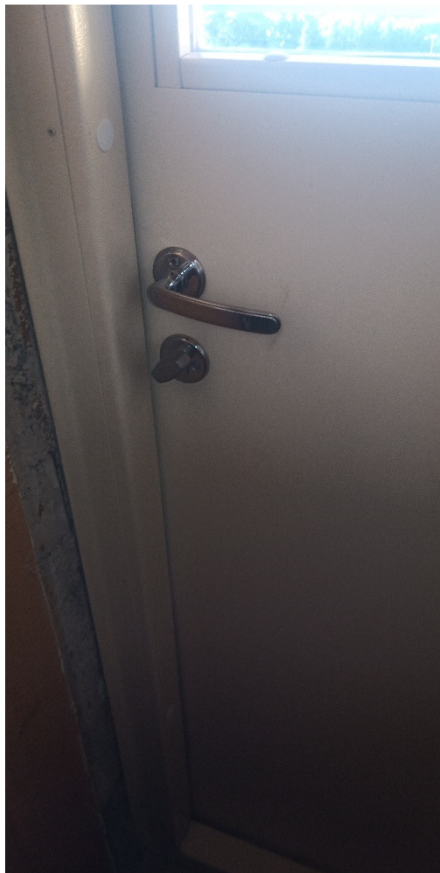
Pilt 3. Liftišahtist viivad uksed on ilma lukusüdamikuta igal korrusel.



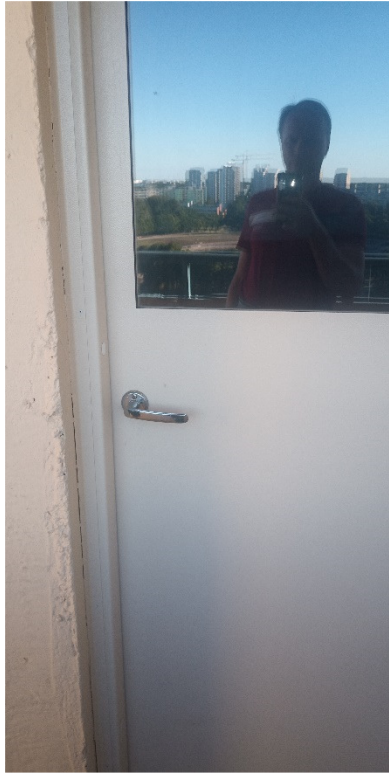
Pilt 4. Järgmine uks pärast liftišahti on võtmeta ja ilma lukku igal korrusel.



Pilt 5. Uks enne prügišahti on liblikaga avatav igal korrusel.



Pilt 6. Üldrõdule viiv uks on võtmeta avatav igal korrusel.



Pilt 7. Suitsuvabatreplikotta viiv uks on ilma lukku igal korrusel.



Pilt 8. Suitsuvaba trepikojast õue viiv uks on võtmeta avatav. Varustatud magnetlukuga. Elektri puudumisel on avatav ka võtmeta. Ukse ees olev ala on puhas. Prügikonteinerid asuvad õuses.