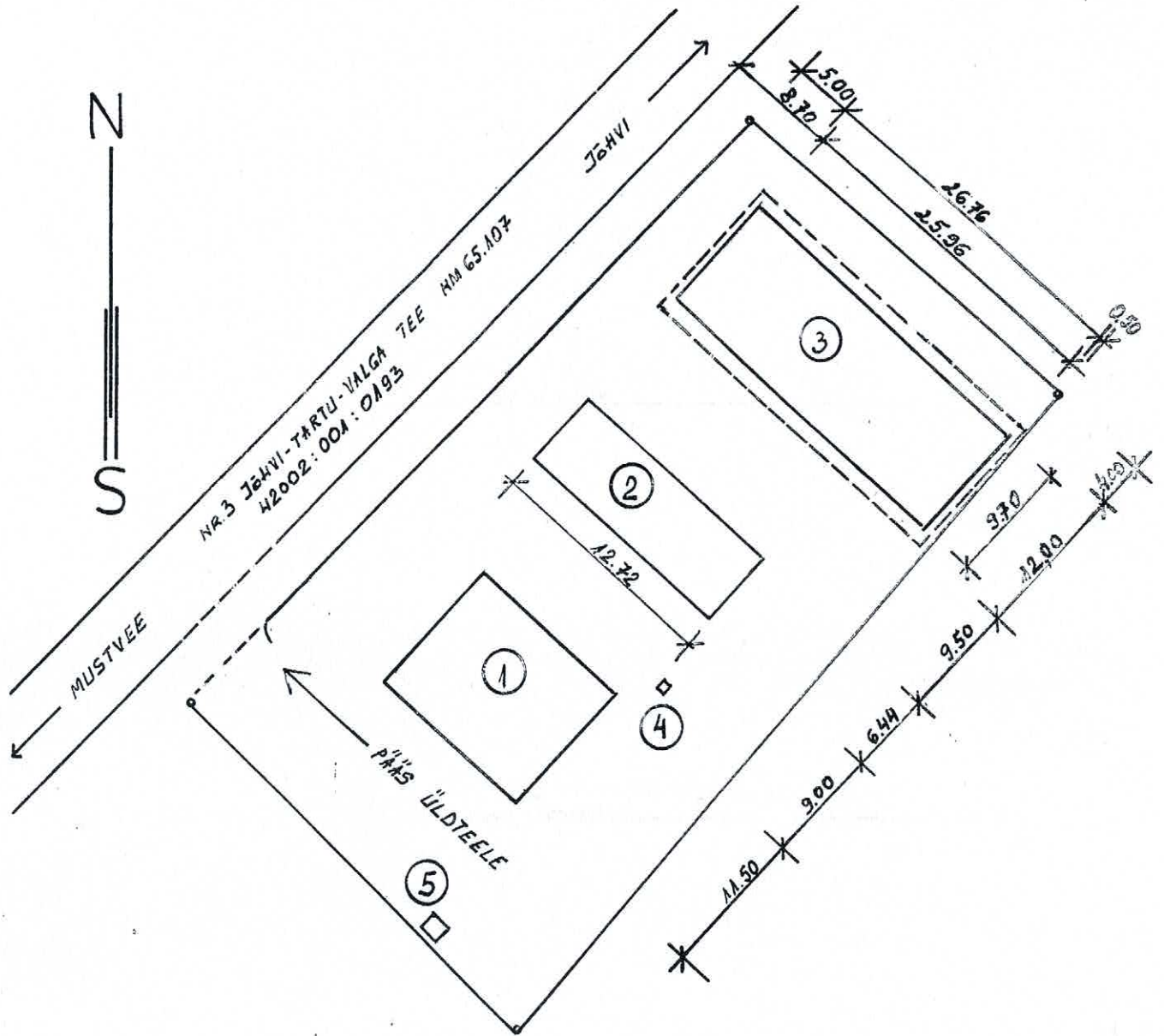


# ASENDIPLAAN M1:500

KATASTRITUNNUS 42002:001:0116



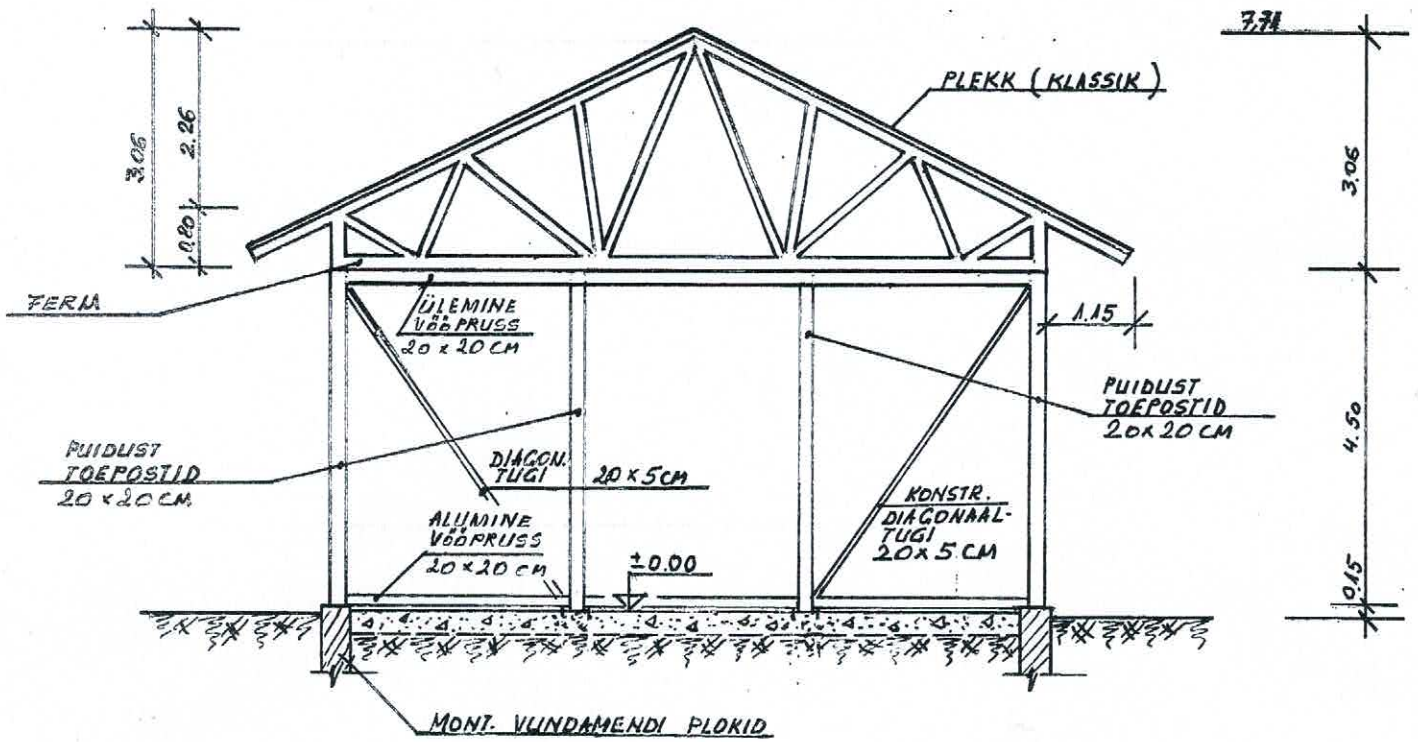
## EKSPLIKATSIOON

- ① OLEMASOLEV ELAMU
- ② —||— SAUN-KUUR
- ③ PROJEKTEERITUD VARJUALUNE
- ④ JOOGIVEE KAEV
- ⑤ REDVEE MAHUTI

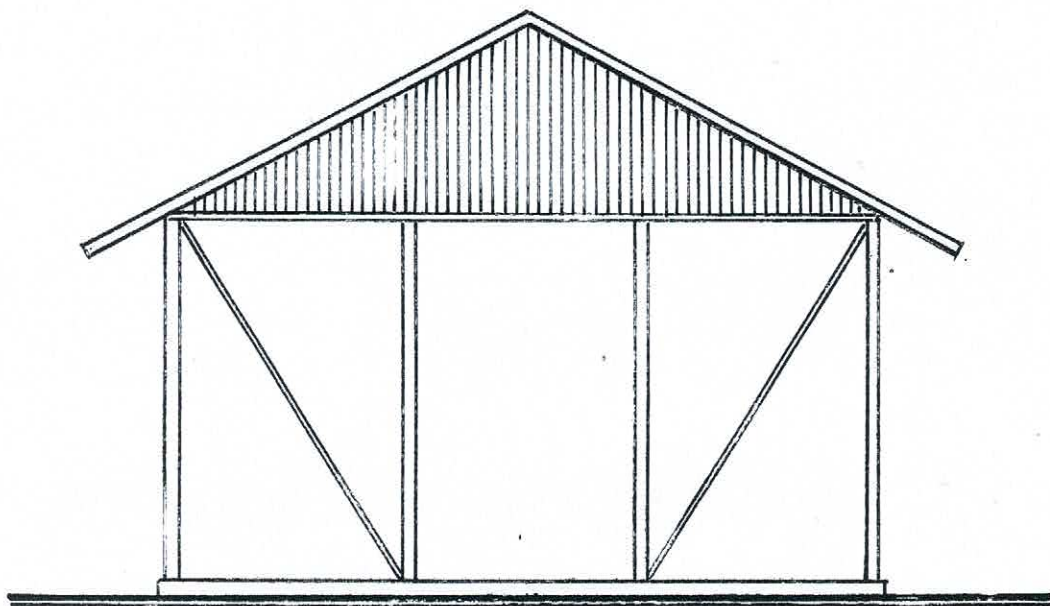
PROJEKTEERIJ: ELVI HORJUS	TELLIJA: ANDO PERI	Töö NR. 231046
MTR EP00155FIED00A	KUTSET: 188308	OBJEKT: VARJUALUNE
TELEF: +372 7752178	5069176	ASUKOHT: PEIPSI KINNISTU, NINASI KÜLA, MUSTVEE VALD, KUMPLEY 23.08.2023
TARTU MNT. 1* PELTSAMAA LINN 48105	TOONIS: ASENDIPLAAN	LEHT AP-1



# LÕIGE 1-1

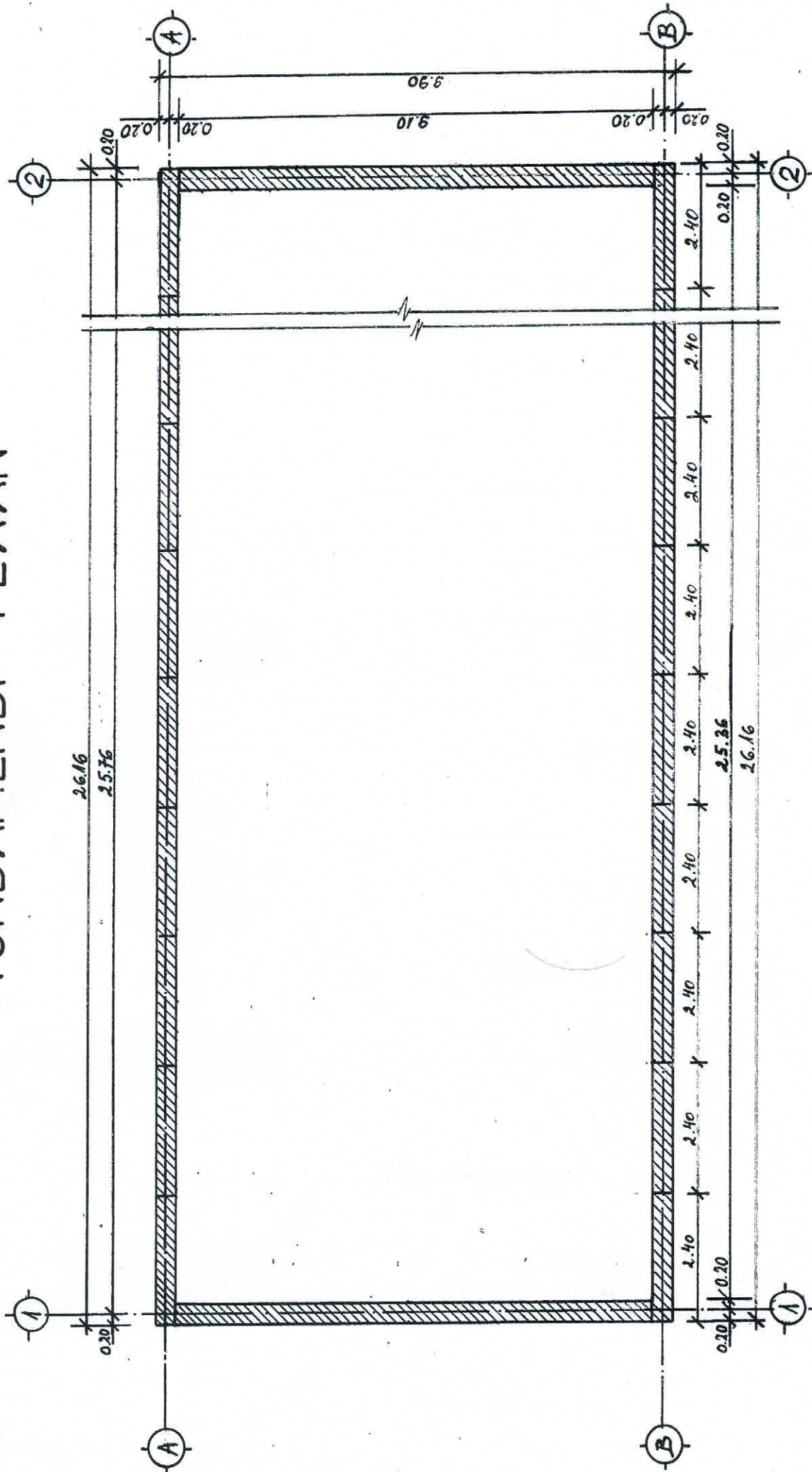


# OTSAVAADE



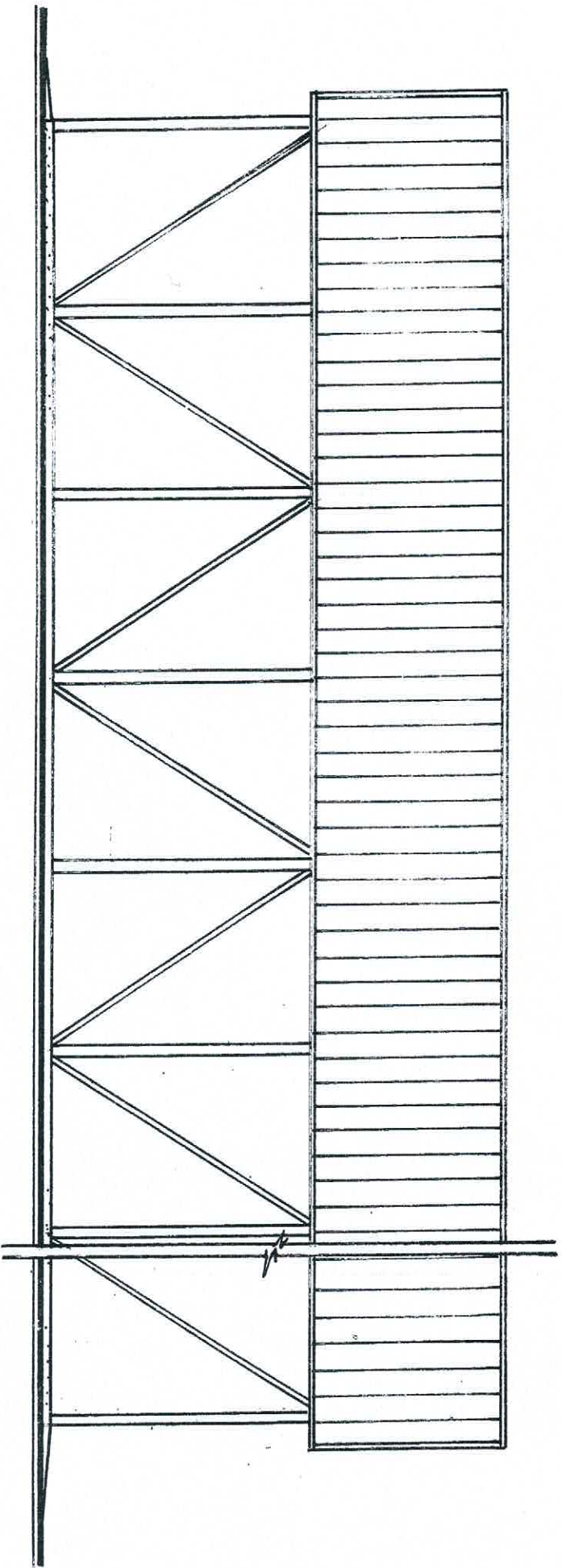
PROJEKTEERIJ: ELVI KORJUS	TELLIJA: ANDO PERI	TÖÖ NR. 231046
ANTR. EP 00155FIE001	KUTSET. 188305	OBJEKT: VARJUALINE (RAJATIS)
TELLEF. +372 77 52 178	5069176	ASUKOHT: PEIPSI KINNISTU, NINASI KÜLA, MUSTVEE VALD
PARTU MNT. 1 <sup>h</sup> PÕLTSAMAA LINN 48105	TOONIS: LÕIGE 1-1	OTSAVAAD E
		MÕÖTKAVA 1:100
		KUUPÄEV 28.08.2023
		LEHT A E 2

# VUNDAMENDI PLAAN



PROJEKTEERER: ELVI KORJUS	YELLIA: ANSO PERI	TÖÖ NR. 234046
AHJ: EROASSIEOODA	DEZENT: VASTUHALISE EHTIASE (RAHIS)	INDIKAVA A: 100
TEISE: 333 333333	ASUTAM: PÄRISI KUNISTIA MÄÄSI MÄÄL MUSTUSE MÄÄL 28.08.2013	A. H. H. 2E-3
TRÜTU AMM. A. RÄTSAAGA JAM 4005	LOOMIS: VINDU-SEENI PLÄAN	

# ③ KÜLGVAADE



PROJEKTEERITAJA: ELVI NORSJUS	TELLITAJA: ANDO PERI	TOO NR. 231046
MIR. EPOLAASEPIEODOL	OBJEKT: VIKIJAALUNE (NARVA)	ÕÕETIKUMI 1:100
TELEF. +372 7152178	ASUKOHT: PEIPSI KINNISTU NIMASI KÜLA MUSTVEE VÄLD. KÜLP. 21.08.2023	LEHT 4E-4
TÄÄRTU. MNT. Jä. PÄLITSAAMAT. LINN 48105	TOONIS: KÜLGVAADE	

Muutus	Kuupäev	Projekteerija	Selgitus
Linnaosa	Kvartal	Küla	Krunt
Arhiivimärk			
Eesmärk		Joonise liik	Jooksev nr
UUSEHITUS		TÖÖJONIS	
Objekti nimi ja aadress		Sisu	Määtkava
KURESSAARE		FERM C/C 900 PIKKUS 9700 KALLE 25	1 : 25
Pahkla Puitmaja OÜ		Kontrollitud	Suunn.ala Plan.omr. Joonise nr. Muutus
Tiigi,Pahkla küla,Kohila vald, Raplamaa 79742 www.fermiprojekt.ee mob. +372 55 919 728 mail@fermiprojekt.ee			RAK PIN-5255 F1
Kuupäev		Projekteerija	
30.8.2021		MJ	

DI MAIT JÜRGENS INSPECTA CERTIFICATION POOLT KONTROLLITUD VASTUTAV PROJEKTEERI JA



RAK P1N-5255 F-1 KURESSAARE

KASUTUSKLAAS

KOORPUSPILNNA LAIUS (kand.samm)

KOORPUSPILNNA LAIUS (kand.samm)

KOORPUSPILNNA LAIUS (kand.samm)

KOORPUSPILNNA LAIUS (kand.samm)

KOORPUSPILNNA LAIUS (kand.samm)

KOORPUSPILNNA LAIUS (kand.samm)

KOORPUSPILNNA LAIUS (kand.samm)

KOORPUSPILNNA LAIUS (kand.samm)

KOORPUSPILNNA LAIUS (kand.samm)

KOORPUSPILNNA LAIUS (kand.samm)

KOORPUSPILNNA LAIUS (kand.samm)

KOORPUSPILNNA LAIUS (kand.samm)

KOORPUSPILNNA LAIUS (kand.samm)

KOORPUSPILNNA LAIUS (kand.samm)

KOORPUSPILNNA LAIUS (kand.samm)

KOORPUSPILNNA LAIUS (kand.samm)

KOORPUSPILNNA LAIUS (kand.samm)

KOORPUSPILNNA LAIUS (kand.samm)

KOORPUSPILNNA LAIUS (kand.samm)

KOORPUSPILNNA LAIUS (kand.samm)

KOORPUSPILNNA LAIUS (kand.samm)

KOORPUSPILNNA LAIUS (kand.samm)

KOORPUSPILNNA LAIUS (kand.samm)

KOORPUSPILNNA LAIUS (kand.samm)

KOORPUSPILNNA LAIUS (kand.samm)

KOORPUSPILNNA LAIUS (kand.samm)

KOORPUSPILNNA LAIUS (kand.samm)

KOORPUSPILNNA LAIUS (kand.samm)

KOORPUSPILNNA LAIUS (kand.samm)

KOORPUSPILNNA LAIUS (kand.samm)



1,50 kN/m<sup>2</sup>  
0,15 kN/m<sup>2</sup> (plekk)  
0,45 kN/m<sup>2</sup>  
0,65 kN/m<sup>2</sup>

7 mm L/300- 32 mm  
2 mm

1200 mm Oper. rate of b.s.(Sidew.) .74  
3000 mm Oper. rate of b.s.(Sidew.) .46

Standardid määrused juhendid / Eurokoodeksi kohane meetod  
EN 1990:2002, EN 1995-1-1:2004+A1+AC:2008+A2:2014, EN 1995-1-2+AC:2004  
EN 1991-1-1:2002, EN 1991-1-2:2004, EN 1991-1-3:2006, EN 1991-1-4:2005  
Sovellusohjeet: RIL 205-2017, RIL 201-2017, RIL 248-2013  
MAU-ALAYRRAKENTEIDEN SUUNNITTELU SOVELLUSOHJE 1.2.2017 / Inspectia Sertifiointi Oy

PROJEKTEERIMISEL KASUTATUD PROGRAMM: Mod2000 24.04.2017

Inspectia Sertifiointi Oy on käesoleva ogaplaatkostruktuuri  
projekteerimisjuhendi läbi vaadanud ja heaks kiitnud 31. mai 2017

OGAPLAATID Arvamus Kehitvusaeg  
L13 VTT-S-02366-17 31. 5.2022

ASETUS :Kui ei ole teisiti määratud siis asetatakse sümmeetriliselt  
sõlme suhtes. Ogaplaadi pealsuud on näidatud joonega --

Ogaplaadi paigaldustolerants 10mm  
Ogaplaadi paigalduskohat (●) elemendi serval.

OK-heake	klideldud	Toler.	OK	Märkuend
Konstr. Pikkuse	h1	+-10		
Konstr. Pikkuse	h2	+-10		
Elementide aukkoht				
Puunieralali diimans.				
Ogaplaadi asetuse	+-10			
suurus				
puifutungimine				
Pliid selimeedes				
Niitakuurolaadid	MIN	MAX		
Alumine vöö				
Alumine vöö				
Verguvaldad				
Tugevusklaas				
VALMISTUSKUPAEV	---	/	--- 20 ---	VAHETUS ----- VALM. ARV -----

Tukitredaktioiden antinuisarvot tuento- ja kuornustapaksuittain sekä kattolatuolin vaattimat tukileveydet.

Tuonto Kuorn. Aikali. Tukit1	2
A Omp. Pysyvä Y	3.2 3.2 kN
Lumi 1 Keskip Y	6.5 6.5 kN
Lumi 2 Keskip Y	5.9 3.8 kN
Lumi 3 Keskip Y	3.8 5.9 kN
Tuuli 1 Helkel Y	1.2 -0.0 kN
Tuuli 2 Helkel Y	-1.2 - kN
Tuuli 3 Helkel Y	-0.0 1.2 kN
Tuuli 13 Helkel Y	-4.3 -4.3 kN

Tukileveys  
Td keskip Y 13.4 13.4 kN  
Td kok. tuuli Helkel X 3.5 0.0 kN  
Td imu Helkel Y -3.5 -3.5 kN  
Runko (C24) 66 66 mm  
Runko (C30) 61 61 mm

PUUTIEDEID ARVUTUS	Element bnh	Tugevus	Od	Od/Rd	side	Ik	Kc	Nd	Nd/Rd	Nd	Nd/Rd	Summa
Alumine vöö:												
1 45x95 C24	72	14	--	1.00	9.26	23	278	25	48			
2 45x95 C24	76	14	--	1.00	3.21	11	-328	40	51			
Ülemine vöö:												
31 45x120 C24	2.04	23	--	1.00	95	02	-1393	70	71			
32 45x120 C24	1.30	15	--	1.00	-10.89	19	286	17	36			
Verguvaldad:												
61 45x195 C24	-1.80	09	0	74	-13.08	16	393	07	22			
62 45x70 C24	1.10	02	0	1.00	9.81	31	53	08	39			
63 45x70 C24	0.02	00	0	25	-4.77	46	-14	02	48			
64 45x70 C24	0.02	01	0	1.00	1.24	04	13	02	06			
65 45x70 C24	0.01	00	0	12	-2.68	54	11	01	56			
66 45x70 C24	0.01	00	0	1.00	3.69	12	16	03	14			

SÄLMED ARVUTUS

Ogaplaadi Elem.	Fo.d	No.d	Alia	Beto	Aitg	Nd/Rd	Nd	Nd/Rd	Nd	Nd/Rd	Summa
L13 144x250	61	4.33	164.49	58.91	6.08	9081	30	81	43	0.00	-13.40
L13 144x250	62	4.91	36.75	54.01	3.22	4089	58	83	74	9.81	0.00
L13 60x150	31	5.13	-423.60	2.96	2.96	12000	31	223	40	95	-11.97
L13 60x150	61	98	0.00	0.00	90.00	3000	23	60	17	0.00	-13.40
L13 120x200	62	4.50	5.90	32.73	.50	2860	24	60	17	9.26	0.00
L13 120x200	63	2.35	4.58	70.67	.38	1910	61	40	71	9.81	0.00
L13 120x150	63	4.92	70.29	5.03	5.03	8550	26	128	44	9.26	-58
L13 120x150	64	2.12	-6.36	44.44	1.60	3014	32	40	41	0.00	-4.77
L13 96x150	31	98	0.00	35.00	82.94	1821	37	40	41	1.27	0.00
L13 96x150	32	2.02	48.64	16.53	16.53	6300	18	117	23	95	-11.97
L13 96x150	34	2.16	4.19	14.19	14.19	4919	21	96	30	95	-11.97
L13 60x100	32	2.16	34.40	14.19	14.19	4919	24	96	30	03	-11.48
L13 120x200	64	98	0.00	21.83	85.00	1663	44	63	19	0.00	-2.68
L13 120x200	65	1.34	5.42	81.79	.05	2563	30	40	50	0.00	-11.48
L13 96x200	2	4.29	-42.79	3.15	3.15	6617	30	95	29	9.26	0.00
L13 144x200	66	2.20	1.03	45.43	22.43	3794	33	67	56	3.76	0.00
L13 144x200	67	2.22	-88.45	21.22	23	3794	33	67	56	3.76	0.00
L13 96x200	1	7.22	22.94	76.24	76.24	8550	09	194	10	9.26	-58
L13 96x200	2	4.29	-42.79	3.15	3.15	6617	30	95	29	9.26	0.00
L13 144x200	66	2.20	1.03	45.43	22.43	3794	33	67	56	3.76	0.00
L13 144x200	67	2.22	-88.45	21.22	23	3794	33	67	56	3.76	0.00
L13 96x200	32	4.02	-88.12	67.32	2.32	5461	43	99	66	03	-11.48
L13 96x200	33	4.03	88.13	67.31	2.31	5461	43	99	66	03	-11.50