

Piiri kättenäitamise kutse

Lp 24 Tapa-Loobu tee/27301:001:1480 katastriüksuse omanik Eesti Vabariik Volitatud asutus:
Transpordiamet

Piiri asukoha maastikul kättenäitamise põhjus

Teatan Lääne-Virumaal Kadrina vallas Arbavere külas Teile kuuluva 24 Tapa-Loobu tee katastriüksusega piirneva Kuriso ja Reedu katastriüksuse mõõdistamisest.

Ühisel piiril on 3 ühist piirimärki:

Pp nr 12 – taastatud piirikivi

Pp nr 4 – taastatud metalltoru

Pp nr 7 – paigaldatud piirikivi

Aeg ja koht

Kutsun Teid 24 Tapa-Loobu tee, Kuriso ja Reedu katastriüksuste ühiste piiri ja piirimärkide kättenäitamisele: 20.01.2025 kell 10.00

Piiri ja piirimärkide kättenäitamine toimub nimetatud katastriüksustel looduses. Ootan Teid lisatud skeemil „x”-ga tähistatud kohas, et siis liikuda koos piirile.



Ilumata jätmise või kirjaliku seisukoha esitamata jätmise tagajärjed

Kui Te ei saa piiri kättenäitamisele tulla, palun teavitage mind sellest kirja lõpus oleva e-maili või telefoni teel. Samadel kontaktidel saate esitada ka täiendavaid küsimusi. Piiri kättenäitamisele võite saata ka esindaja. Palun mind sellest eelnevalt teavitada ja esitada mulle esindust tõendav volikiri.

Kutse saatmisega loetakse piirimärkide asukohad ja nende alalhoiu kohustus kinnisasja omanikule teatavaks tehtuks ja omanik piiride asukohaga nõustunuks (maakatastriseaduse § 17 lõige 6), välja arvatud juhul, kui ilmneb piiride kindlakstegemise vajadus.

Kui Teil on piiri ja piirimärkide kohta märkusi, tuleb need esitada hiljemalt piiri kättenäitamisel maastikul. Teie poolt esitatud asjakohased märkused, taotlused ja seisukohad kantakse piiriprotokollis.

Piiriprotokollis allkirjastamine

Pärast piiri kättenäitamist koostatakse 3 tööpäeva jooksul piiriprotokoll, mida saate allkirjastada digitaalselt. Digitaalse allkirjastamise võimaluse puudumisel teavitage mind eelnevalt ning sellisel juhul saate piiriprotokollis allkirjastada paber kandjal.

Piirimärkide alalhoiukohustus

Kinnisasja omanik peab tagama piirimärgistuse säilimise. Te ei või piirimärke iseseisvalt muuta ega ümber paigutada (asjaõiguseaduse § 128 lg 2).

Lugupidamisega

Lembitu Luts

Maamõõtja (tegevuslitsents nr 666 Ma-k)

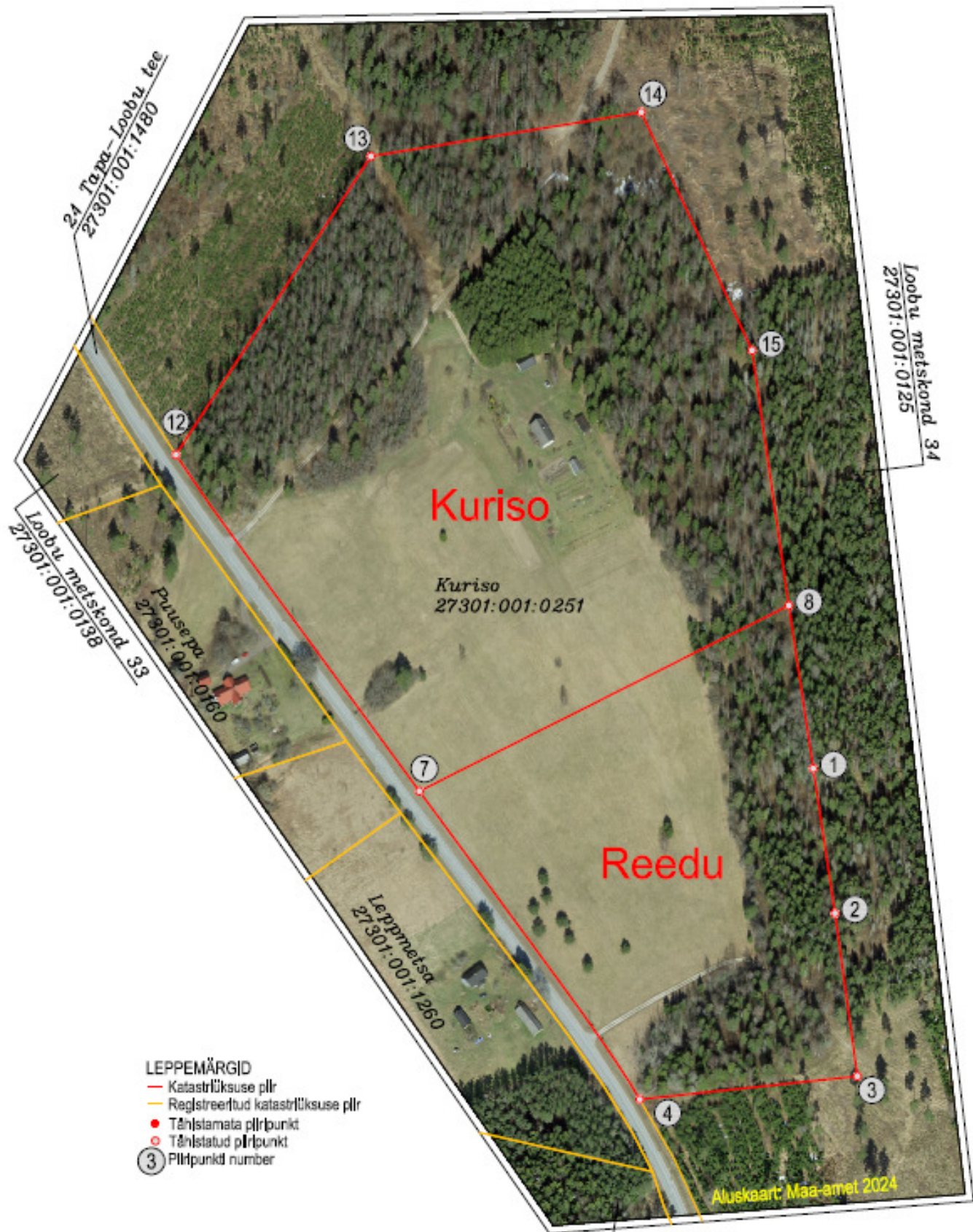
Tel: 53428480, e-post: Lembitu.Luts@mail.ee

Piirikirjeldus – Kuriso kü

Piiripunkti nr	Piiripunkti vorm	Piiri kulgemise viis	Märkus	Paigalduse info
12	piirikivi*	sirgjooneline	*maaga tasa, tee telg 9,5 m	taastatud
13	piirikivi*	sirgjooneline	*maaga tasa, puust elektriposti lähedal	olemasolev
14	piirikivi	sirgjooneline	-	olemasolev
15	piirikivi	sirgjooneline	-	olemasolev
8	piirikivi*	sirgjooneline	*maaga tasa	olemasolev
7	piirikivi**	teemaa serv*	**maaga tasa, * piir kulgeb 9,5 m tee teljest	paigaldatud

Piirikirjeldus – Reedu kü

Piiripunkti nr	Piiripunkti vorm	Piiri kulgemise viis	Märkus	Paigalduse info
7	piirikivi**	sirgjooneline	*maaga tasa, tee telg 9,5 m	paigaldatud
8	piirikivi*	sirgjooneline	*maaga tasa	olemasolev
1	piirikivi*	sirgjooneline	*maaga tasa	olemasolev
2	piirikivi*	sirgjooneline	*maa all	olemasolev
3	piirikivi*	sirgjooneline	*suure kivi ja sinise metalltoru vahel	olemasolev
4	metalltoru**	teemaa serv*	**maaga tasa, * piir kulgeb 9,5 m tee teljest	taastatud



Loobu metskond 74
27301:001:0141