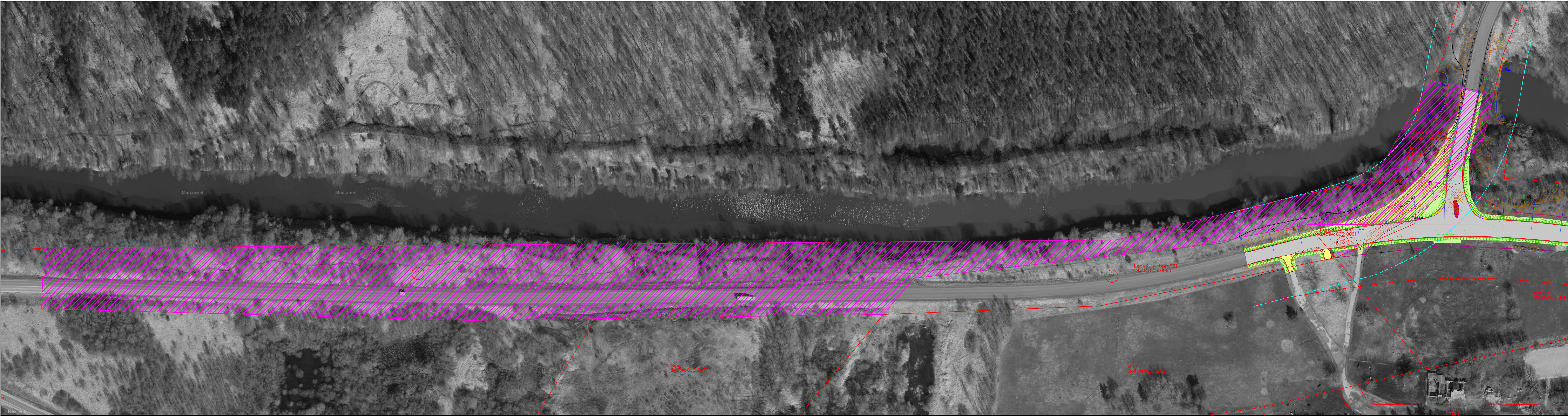
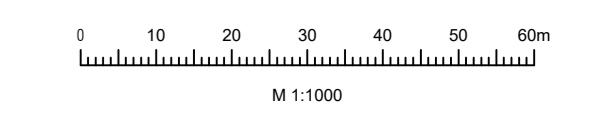


KRUNDIJAOTUSPLAAN

Võerdla küla, Jõelähtme vald, Harju maakond

KINNISTU ANDMED	
Positsiooni nr	1-11
Kinnisturegistri osa nr	330602
Katastrirüksuse tunnus	24504-004-0350
Katastrirüksuse nimetus	Loovälja tee T20
Kinnistu pindala (ha/m ²)	13,49 ha
Aralõike pindala (m ²)	40219 m ²
Teostatavad tööd	Uue ristmiku ehitus. Loovälja tee liitmine riigi kõrvalmaantee koosseisu (11603 Maardu tee ringristmikust kuni uue ristmiku töömahtude piirini).

- OLEMASOLEV TEEKAITSEVÖÖND (30 m äärmise sõiduraja välimise servast)
- PROJEKTEERITUD TEEKAITSEVÖÖND (30 m äärmise sõiduraja välimise servast)
- UUS TEEMAA PIIR
- PROJEKTEERITUD SÕIDUTEE ASFALKATE (Tüüp I)
- PROJEKTEERITUD SÕIDUTEE ASFALKATE (Tüüp II)
- PROJEKTEERITUD MAHASÕIDU ASFALKATE
- PROJEKTEERITUD JALGTEE ASFALKATE
- PROJEKTEERITUD HALJASTUS
- LIKVIDEERITAV ASFALKATE / PINNASTEE
- PROJEKTEERITUD ÄÄREKIVI 30X15, h = 12 cm
- PROJEKTEERITUD ÄÄREKIVI 30X15, h = 0 cm
- PROJEKTEERITUD TEEKATTE SERV JA TUGIPEENRA SERV
- PROJEKTEERITUD NÕLV 1:2
- ÄRALÕIKE ULATUS
- POSITSIOONI NUMBER



Nr.	Muudatus projektis	Muutja	Kuupäev
		Novarc Group AS Reg. kood 10226774 Mustamäe tee 46 10621 Tallinn novarc@novarc.ee	
Insener:	Aleksei solovjov	Tellijä:	TRANSPORDIAMET
Projekt:	Kõrvalmaanteed 11601 ja kõrvalmaanteed 11260 ühendava Võerdla põhiapoolise kogujatee eelprojekt	Kuupäev:	16.01.2022
Joonis:		Mõõkava:	
Projektijuh:	Toomas Naelapää	Väljavõte:	M 1:1000
Vastutav spetsialist:	Rene Pihkmann	Projekti nr.:	1582
File:	1582_EP_TL-9.dwg / 16.01.2022	Staadium:	EP
		Kõide:	Krundi jaotuskava
		Joonise nr.:	KJ_1-11