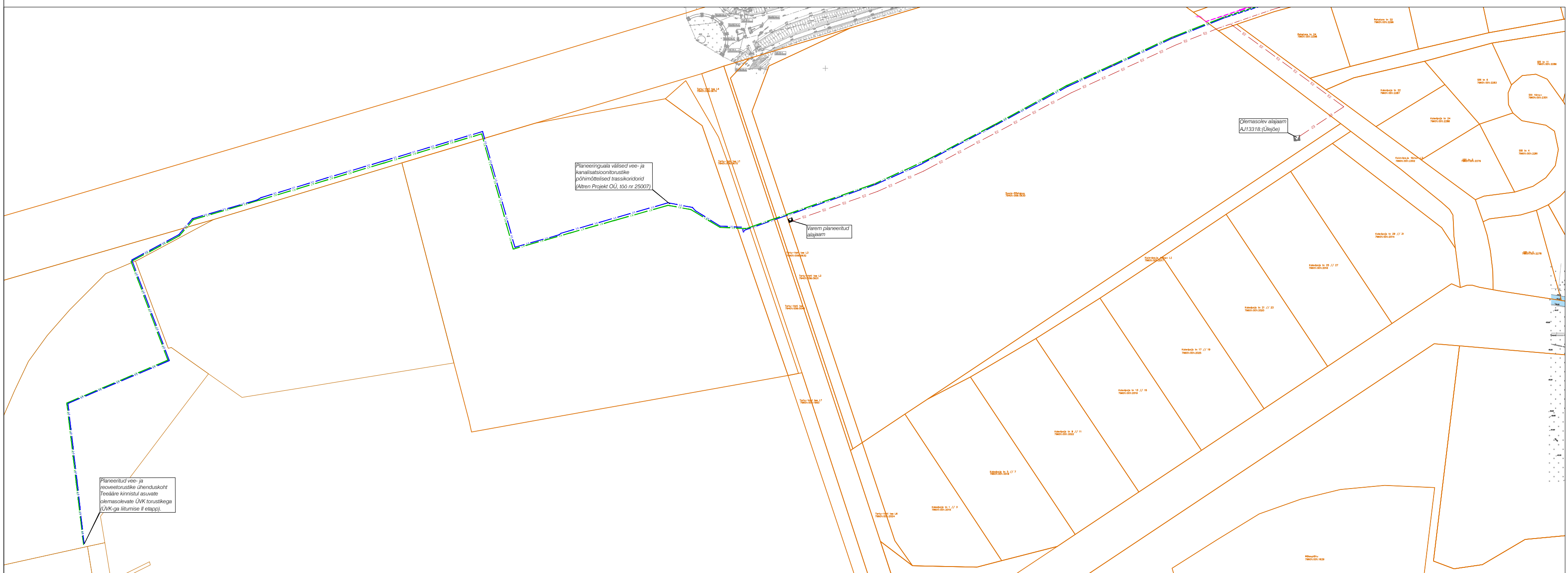
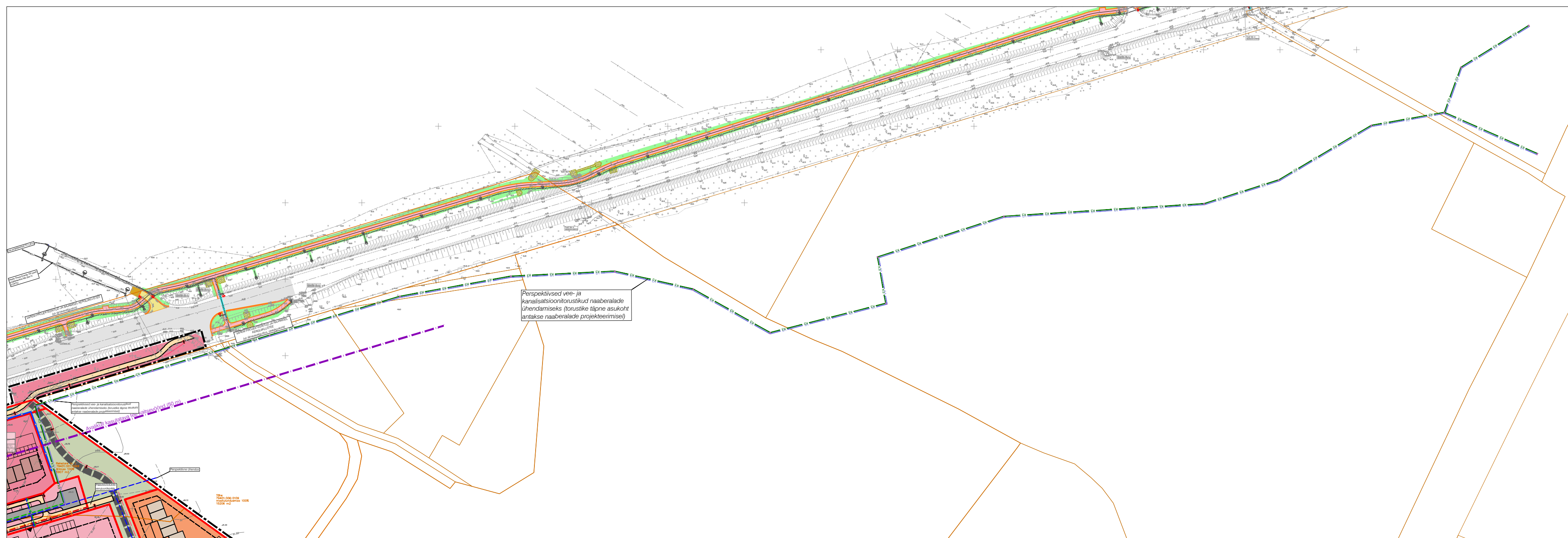


PLANEERINGUALAVÄLISED TEHNOVÕRKUDE ÜHENDUSED (M1:2000)
Skeem 1



PLANEERINGUALAVÄLISED TEHNOVÕRKUDE ÜHENDUSED (M1:2000)
Skeem 2



LEPPEMÄRGID

- | | |
|--|---|
| | Planeeringu alar |
| | Olemasolev kinnipidamine |
| | Planeeringu kinnipidamine |
| | Olemasolev hoonetus |
| | Planeeringud hoonete illustratiivne asukoht |
| | Planeeringud hoonetustele |
| | Orientiirne juurdepääsu kinnipidamine |
| | Olemasolev eeldatavasti sõidutee |
| | Olemasolev kergliiklutee |
| | Planeeringu sõidutee |
| | Planeeringu maas-päikesel parkimiseks illustratiivne asukoht |
| | Planeeringu maas-alusele parkimiseks illustratiivne asukoht |
| | Planeeringu maas-alusele parkimiseks illustratiivne asukoht |
| | Planeeringu promenaad |
| | Planeeringu jalgsi-võ kergliiklutee |
| | Planeeringu kergliiklutee (mim 4 m) illustratiivne asukoht |
| | Planeeringu maas-päikesel |
| | Planeeringu maas-päikesel |
| | Olemasolev aukuksite kate kaalveeõõnd |
| | Olemasolev salik hoonetus |
| | Lühivõetud täpeline |
| | Planeeringu täpsustatud ettevalitus (väljalüüsi kinnipidamine) |
| | Planeeringu täpsustatud ettevalitus (väljalüüsi kinnipidamine) ja tehnoõõnd |

OLEMASOLEVAD TEHNOVÕRGUD

- Olemasolev veetorustik
- Olemasolev reoveekanalisatsioon
- Olemasolev sademeveekanalisatsioon
- Olemasolev sidekanalisatsioon
- Olemasolev madalpinge masinad
- Olemasolev keskpinge masinad
- Olemasolev madalpinge õhusõud
- Olemasolev kaugjuhtetorustik
- Olemasolev hüdrant

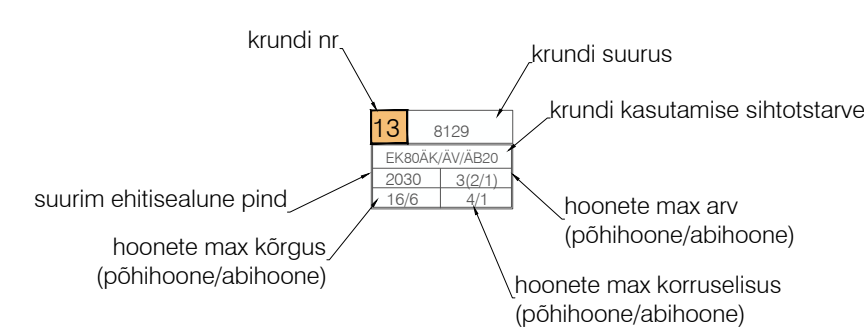
VAREM PLANEERITUD/PROJEKTEERITUD TEHNOVÕRGUD

- ☐ Varem projekteeritud veetorustik
☐ Varem projekteeritud reoveetkanalisatsioonitorustik
☐ Varem projekteeritud sademeeveetorustik
☒ Varem planeeritud siiaajam
☐ Varem planeeritud keskpingekaabel

PLANEERITUD TEHNOVÕRGUD

- Planeeritud veetorstik
- Planeeritud iseevalne reoveekanalisatsioon
- Perspektiivne veetorstik
- Perspektiivne iseevalne reoveekanalisatsioon
- Perspektiivne surveiline reoveekanalisatsioon
- Perspektiivne reoveepump
- Planeeritud sademeveetorstik
- Planeeritud drenaažtorustik
- Planeeritud keskkonjugaabel
- Planeeritud madalpingekaabel/titumiskip
- Planeeritud kõrvalvõlgustuskaabel/valgusti
- Planeeritud alajaam
- Planeeritud sidekanalisatsioon
- Planeeritud kaugkütetorstik

KRUNDI EHITUSÕIGUSE SELGITUS JOONISEL



MÄRKUSED

1. Detailplaneeringi koostamise aluseks olevalid on poola-poodestite asustuse läbipaarsuselt 1:500 Kõrgselt Geodeesia OÜ (reg nr 1117129, aadress MTR EE6000078), töö nr EG-3850 (mai 2002). Koordinaadid E-EST 97 süsteemis, kõrgus EH2005 süsteemis.
2. Joonistele on kantud Keskkuse teie L7 ja pimevaha looteosmoodustid (OÜ Teie Geodeesia OÜ, Töö nr TG73A-24TE, 01.10.2005).
3. Planeeringil väljendatud koostamise aluseks on Kauss Ahtekuur OÜ koostatud ahtekuuride vahuühend.
4. Planeeritud VVU-ühendus on koostatud Ahten Projekt OÜ poolt.
5. Planeeringus on arvestatud varasemat koostatud projektidega:
6. Jätkajad detailplaneeringi VVU-ühendus (Ahten Projekt OÜ).
7. Meruski, Vahapang 15 ja Mälo maaksa vaha ühila valv, reovee- ja sadeveekanaliseerimise projektide skeemid (OÜ Ahten Projekt, töö nr 25007);
8. Tuntu vaha Kõrvalvahi tee jagatja- ja jälgite ühila (töö väljalagustati) ELMPROJ, töö nr 338).