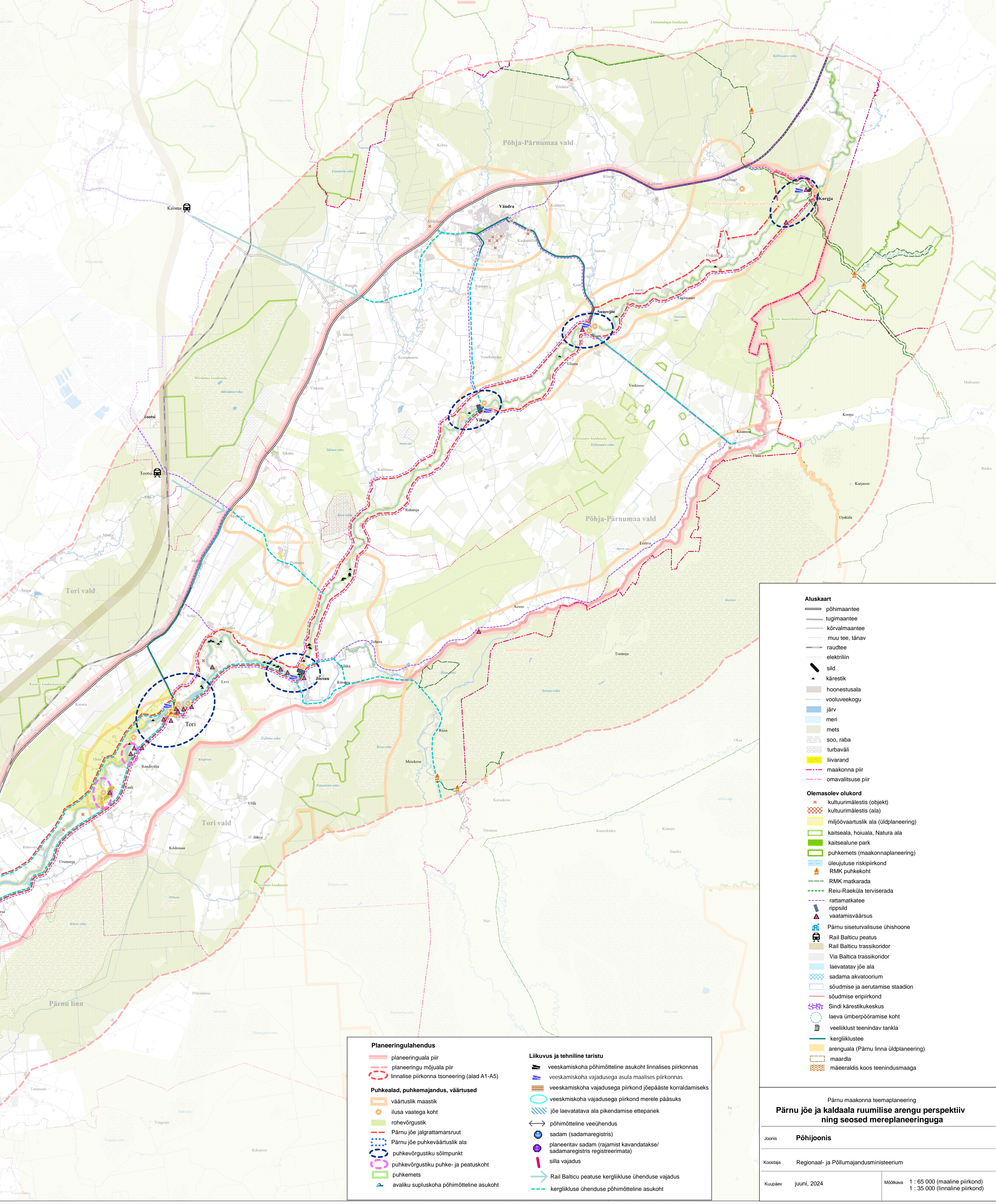
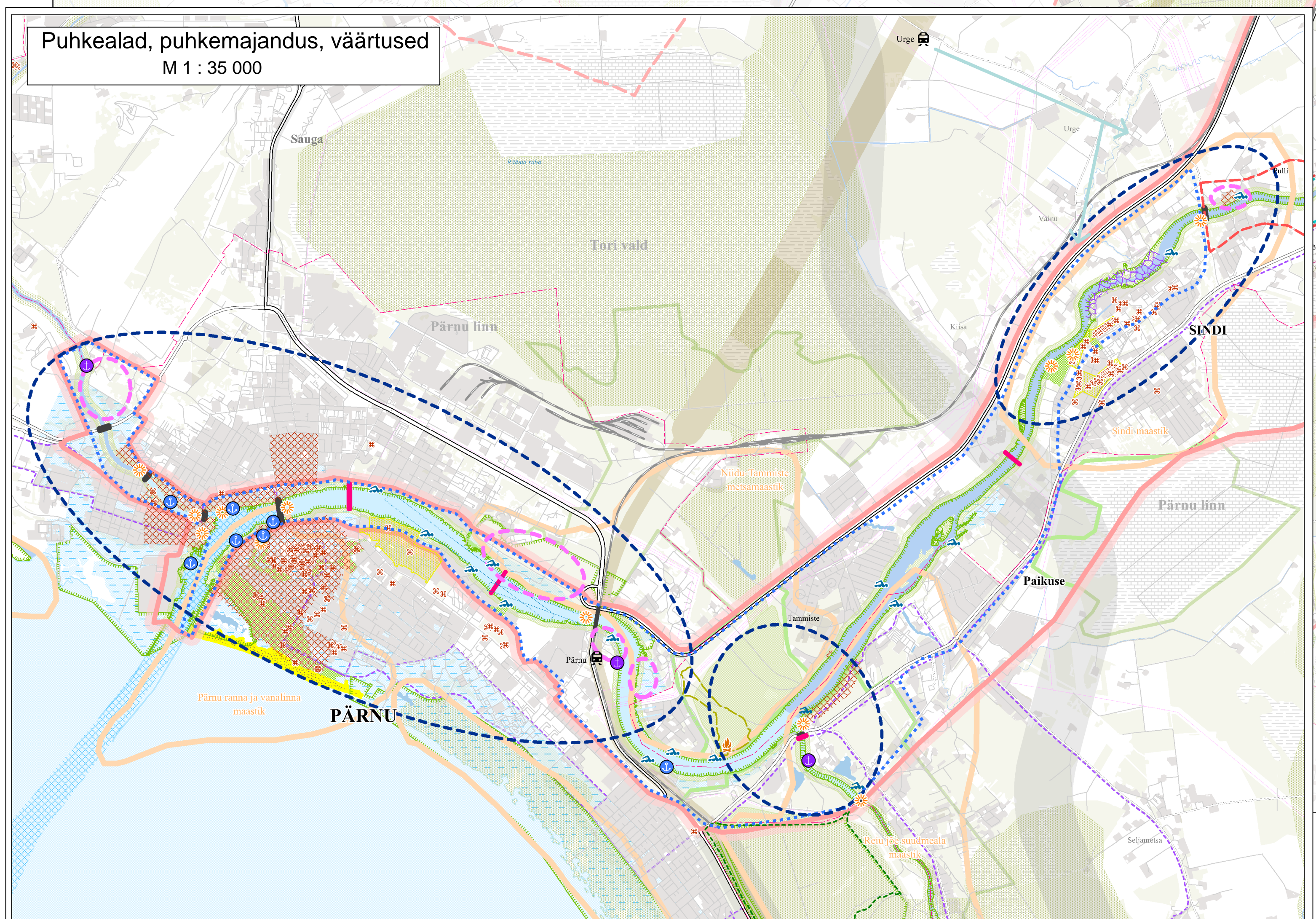
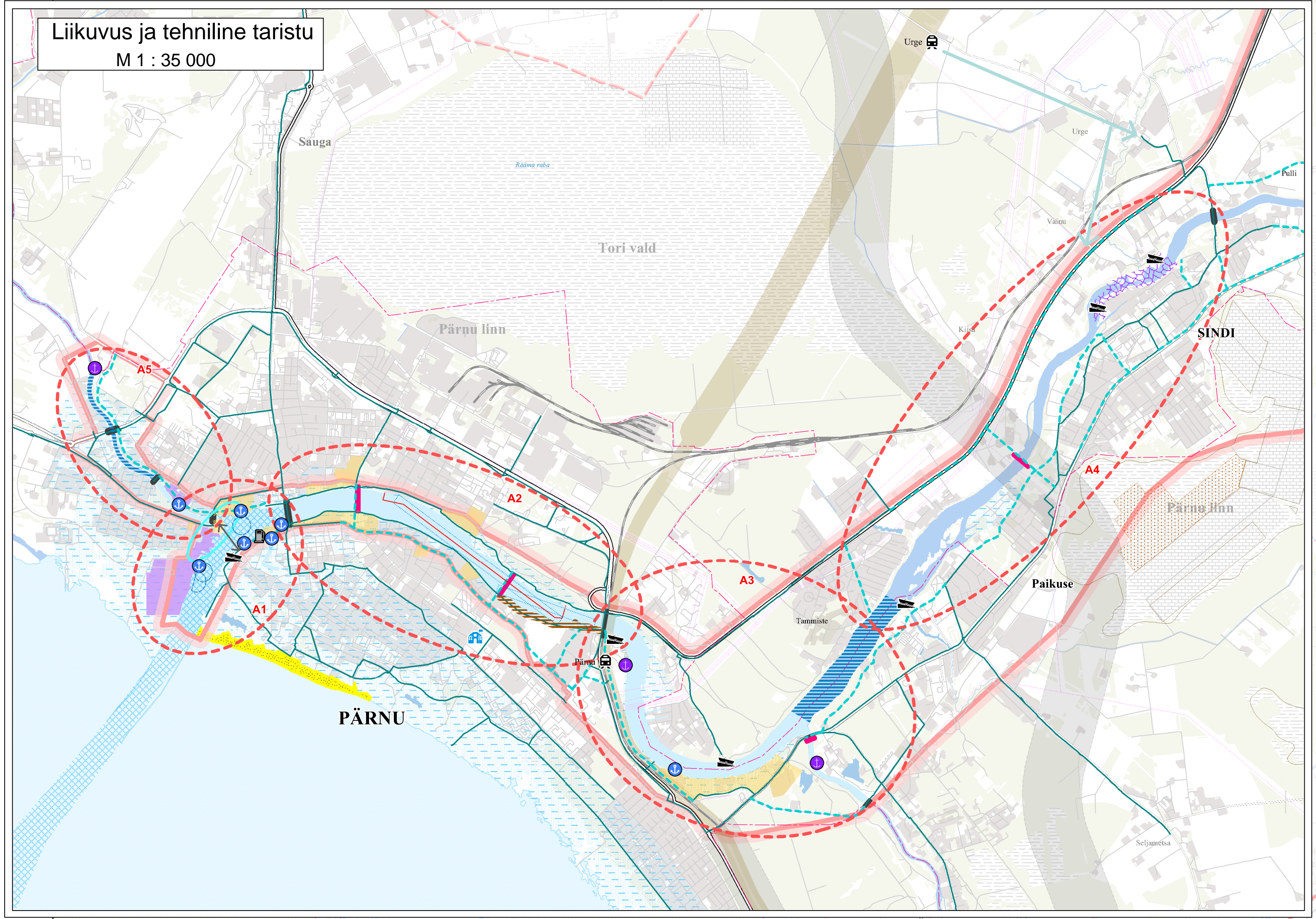


**Pärnu maakonna teemaplaneering**  
**Pärnu jõe ja kaldaala ruumilise arengu perspektiiv**  
**ning seosed mereplaneeringuga**  
 M 1 : 65 000



**Planeeringulahendus**

- planeeringuala piir
- planeeringu mõjula piir
- linnalise piirkonna tsoonering (alad A1-A5)

**Puhkealad, puhkemajandus, väärtused**

- väämuslik maastik
- ilusa vaatega koht
- rohevõrgustik
- Pärnu jõe jälgitavarsuut
- Pärnu jõe puhkeväärtuslik ala
- puhkevõrgustiku sõimpunkt
- puhkevõrgustiku puhke- ja peatuskoht
- puhketems
- avaliku supluskohta põhimõtteline asukoht

**Liikuvus ja tehniline taristu**

- veeskamiskoha põhimõtteline asukoht linnalises piirkonnas
- veeskamiskoha vajadusega asula maalises piirkonnas
- veeskamiskoha vajadusega piirkond jõe pääste korraldamiseks
- jõe laevatatava ala pikendamise ettepanek
- laevatatav jõe ala
- põhimõtteline veeühendus
- sadam (sadamaregistris)
- planeeritav sadam (rajamist kavandatakse/sadamaregistris registreerimata)
- silla vajadus
- Rail Balticu peatuse kergliikluse ühenduse vajadus
- kergliikluse ühenduse põhimõtteline asukoht

**Aluskaart**

- põhimaantee
- tugimaantee
- kõrvalmaantee
- muu tee, tänav
- raudtee
- elektriliin
- sild
- kärestik
- hoonestusala
- vooluveekogu
- järv
- meri
- mets
- soo, raba
- turbaväli
- liivarand
- maakonna piir
- omavalitsuse piir

**Olemasolev olukord**

- kultuurimälestis (objekt)
- kultuurimälestis (ala)
- müügi- ja turismiala (üldplaneering)
- kaitsela, hoiuala, Natura ala
- kaitselaunepark
- puhketems (maakonnaplaneering)
- üleujutuse riskipiirkond
- RMK puhkekoht
- RMK matkarada
- Raiu-Raeküla terviseraida
- rattamatkatee
- ripsid
- vaatamisväärsus
- Pärnu siseturvaväli ühishoone
- Rail Balticu peatus
- Rail Balticu trassikoridor
- Via Baltica trassikoridor
- laevatatav jõe ala
- sadama akvatoorium
- sõudmise ja aerutamise staadion
- sõudmise eripiirkond
- Sindi kärestiku keskus
- laeva ümberpööramise koht
- veeliklust teenindav tankla
- kergliiklustee
- arengu ala (Pärnu linna üldplaneering)
- maardla
- määrateldud koos teinud maaga

Pärnu maakonna teemaplaneering  
**Pärnu jõe ja kaldaala ruumilise arengu perspektiiv**  
**ning seosed mereplaneeringuga**

Joonis	<b>Põhijoonis</b>
Koostaja	Regionaal- ja Põllumajandusministeerium
Kaupäev	juuni, 2024
Mõõkava	1 : 65 000 (maaline piirkond) 1 : 35 000 (linnaline piirkond)

Kaardi koostamisel on kasutatud:  
 - Eesti Topograafiline andmekogu (ETAK) andmeid seisuga 01.01.2022  
 - Haldus- ja seadusandlus andmeid seisuga 01.01.2022  
 - Kaaskirjanduse andmeid seisuga 01.12.2023  
 - Kultuurimälestiste registri andmeid seisuga 01.12.2023  
 - Maavarade registri andmeid seisuga 26.09.2023