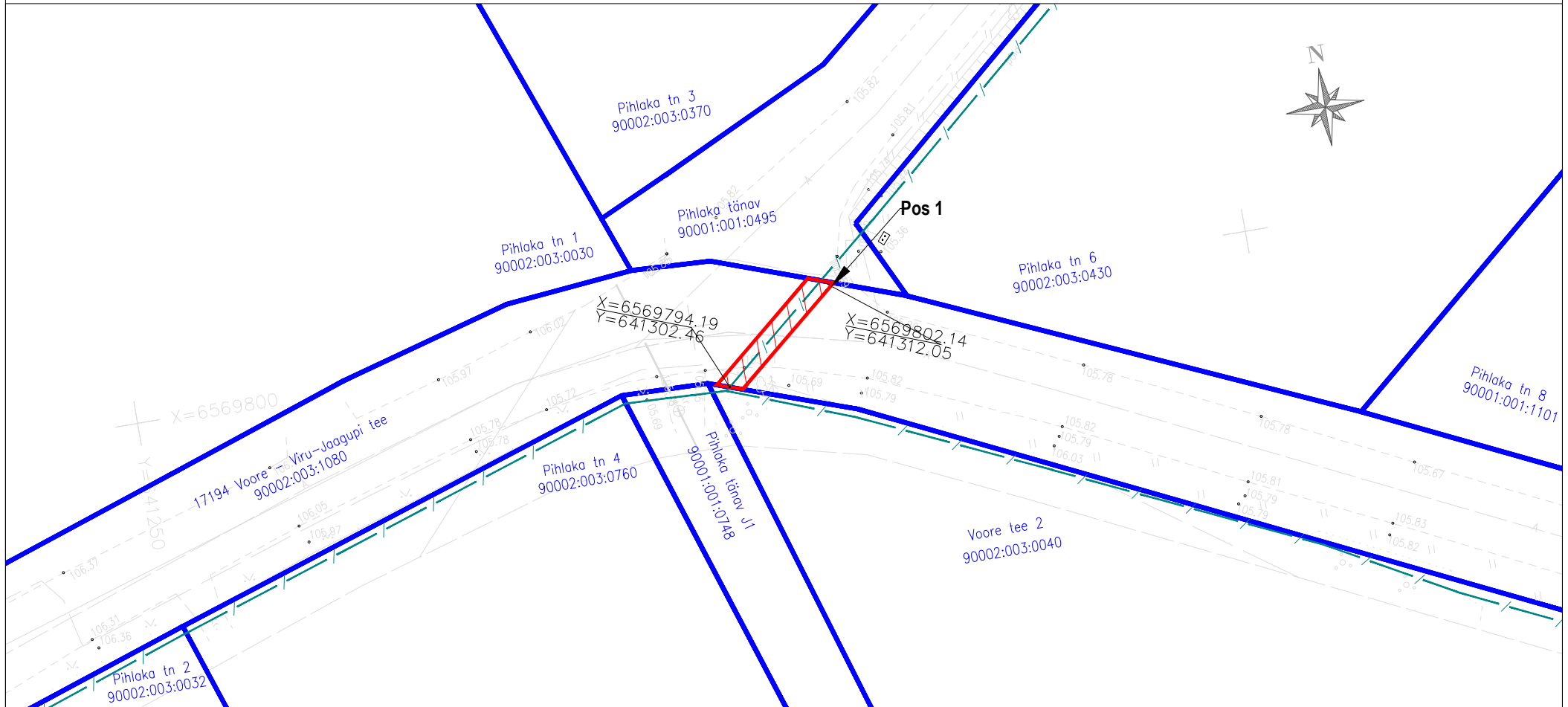


Kinnistu isikliku kasutusõiguse seadmise plaan



Jrk nr	IKÕ ala Pos nr (plaanil)	Kinnistu registriosa number	Katastriüksuse tunnus, nimi ja sihtotstarve:	Asukoht riigitee (nr ja nimi) suhtes (lõigu algus ja lõpp km):	Ala pindala ruutmeetrites m ²
1.	Pos 1	6091450	90002:003:1080; 17194 Voore - Viru-Jaagupi tee; transpordimaa	17194 Voore - Viru-Jaagupi tee km 0,1	25 m ²

- Kasutusõiguse ala
- Katastriüksuse piir
- sidetoru

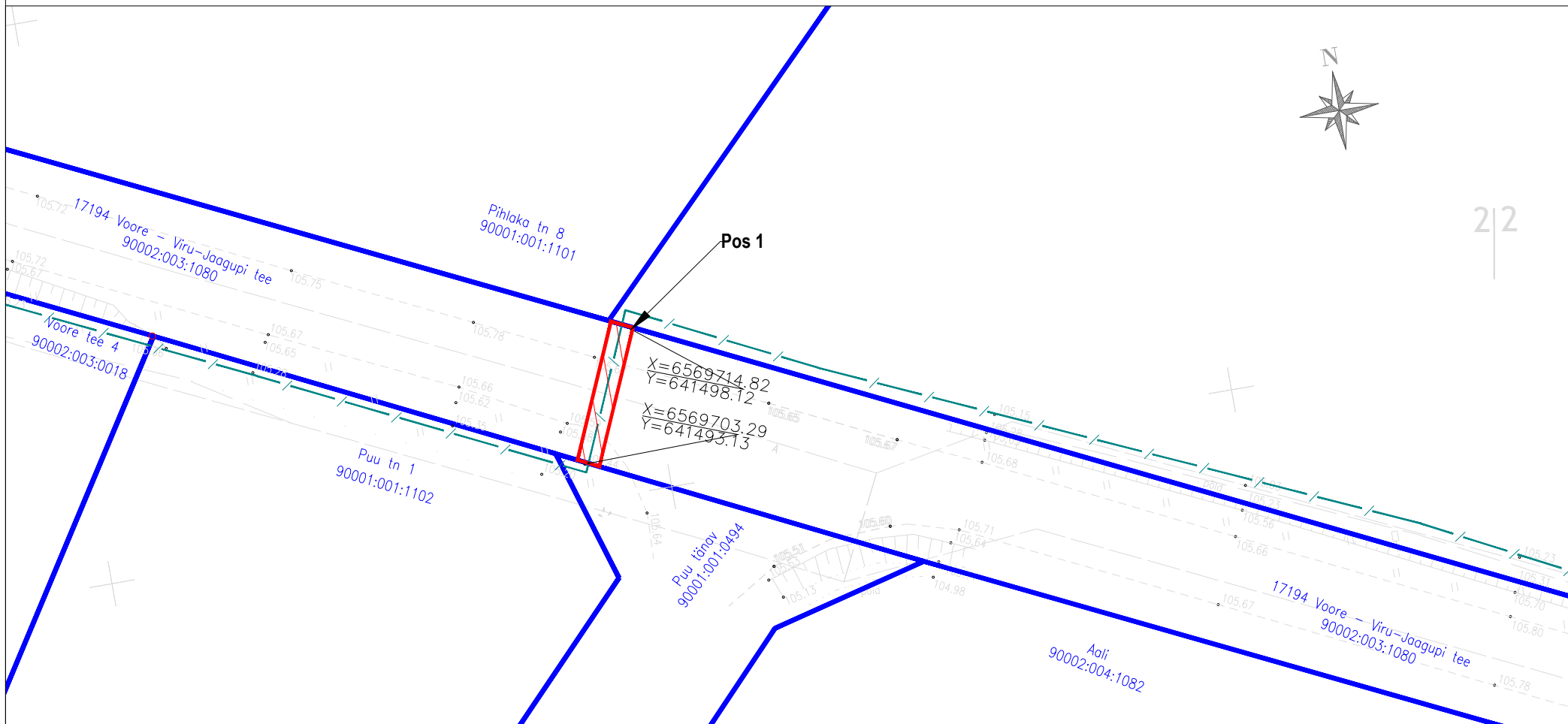
Elektripaigaldise kaitsevöönd: Piki sidekaablit kulgev ala, mida mõlemalt poolt piiravad liini äärmistest kaablitest 1 meetri kaugusel paiknevad mõttelised vertikaaltasandid.

Sidetorude pikkused maa-alal: 13 m




Projekti nimi: "Kakkumäe, Viru-Jaagupi, Pajusti optiline side"
 Objekti asukoht: Kakumäe küla, Viru-Jaagupi alevik, Pajusti alevik, Vinni vald, Lääne-Viru maakond
 Projekti number: 23023
 Plaani koostaja: Silver Knäzev
 Kuupäev: 21.04.2024

Kinnistu isikliku kasutusõiguse seadmise plaan

Leht: 2/2
Mõõtkava 1:500



Jrk nr	IKÕ ala Pos nr (plaanil)	Kinnistu registriosa number	Katastriüksuse tunnus, nimi ja sihtotstarve:	Asukoht riigitee (nr ja nimi) suhtes (lõigu algus ja lõpp km):	Ala pindala ruutmeetrites m ²
1.	Pos 1	6091450	90002:003:1080; 17194 Voore - Viru-Jaagupi tee; transpordimaa	17194 Voore - Viru-Jaagupi tee km 0,31	25 m ²

-  Kasutusõiguse ala
-  Katastriüksuse piir
-  sidetoru

Elektripaigaldise kaitsevöönd: Piki sidekaablit kulgev ala, mida mõlemalt poolt piiravad liini äärmistest kaablitest 1 meetri kaugusel paiknevad mõttelised vertikaaltasandid.

Projekti nimi: "Kakkumäe, Viru-Jaagupi, Pajusti optiline side"
 Objekti asukoht: Kakumäe küla, Viru-Jaagupi alevik, Pajusti alevik, Vinni vald, Lääne-Viru maakond
 Projekti number: 23023
 Plaani koostaja: Silver Knäzev
 Kuupäev: 21.04.2024

Sidetorude pikkused maa-alal: 13 m