

**KOOSKÖLASTATUD**  
Taristu ehitamise ja korrashoiu osakond - Ida üksus  
Andrei Makarov – Ida-Viru liikluskorraldaja  
18. mai 2026 a  
Tingimustel

1. Ajutise liikluskorralduse projekt on kooskõlastatud eeldusel, et projekteerija on projekti koostamisel arvestanud kehtivate normidega, tegelike liiklustingimustega, teede mõõtmatega, teenindavate sõidukite näitajatega, olemasoleva liikluskorralduse ja liiklussagedusega.

2. Liikluskorraldusvahendid paigaldada juhindudes EVS 613 nõuetest. Liikluse korraldamisel objektil juhinduda määrusest „Nõuded ajutisele liikluskorraldusele“ nr 43 ja juhendist „Riigiteede ajutine liikluskorraldus“ MA 2018-009.

3. Paigaldatavad ajutised liikluskorraldusvahendid valmistada 2. klassi valgustpeegeldava kilega. Liikluse korraldamisel riigiteel kasutada 2. suurusgrupi liikluskorraldusvahendeid.

4. Piirangud ja kitsendused ei tohi kesta kauem, olla kehtestatud varem või pikemale teelõigule kui see on töö korraldamiseks vajalik.

5. Masinad hoida väljaspool sõiduteed ja teepeenart. Kui see ei ole võimalik, esitada täiendavalt masinate teepeenrale paigutamise liikluskorralduse joonis.

6. Vähemalt 24 tundi enne tööde alustamist või liikluskorralduse muutmist teavitada liiklusuhtimiskeskust e-posti [tmc@transpordiamet.ee](mailto:tmc@transpordiamet.ee) või Vähemalt 24 tundi enne tööde alustamist või liikluskorralduse muutmist teavitada liikluspäringutest ja tööde tegemisest Transpordiameti Tark Tee liikluspäringute iseteeninduskeskkonnas, millele pääseb ligi Transpordiameti e-teeninduse kaudu.

Kooskõlastatud liikluskorralduse joonised ei asenda teel ja teemaal töötamise luba.

Märkused:

- Muud olemasolevad liikluskorraldusvahendid, mis lähevad vastuollu antud ajutise ehitusajaga liiklusskeemiga, tuleb kinni katta.
- Vajadusel korrigeerida liiklusskeemi tööetapi olukorra kohaselt.
- Vajadusel lisada objektile täiendavaid liikluskorraldusvahendeid.
- Ajutised ehitusajaga liikluskorraldusvahendid tuleb paigaldada nii, et nad on liiklejale üheselt mõistetavad ja arusaadavad.
- Tagada kogu ehitustööde vältel ajutiste liikluskorraldusvahendite püstitamine ja loetavus.
- Joonist lugeda märgitud numbrite järgi.

Lisa märkused:

- Aasta keskmine ööpäevane liiklus 3531  
Sõiduaudod ja pakiautod (%) 94  
Veoaudod ja autobussid (%) 3  
Autorongid (%) 3
- Antud asulavälisel lõigul kehtib statsionaarne kiirusepiirang 50 km/h

LEPPEMÄRGID

- Maakaabel
- Õhuliin
- Puurimine kinnisel meetodil
- Paigaldatav ajutine liikluskorraldusvahend
- Olemasolev liikluskorraldusvahend



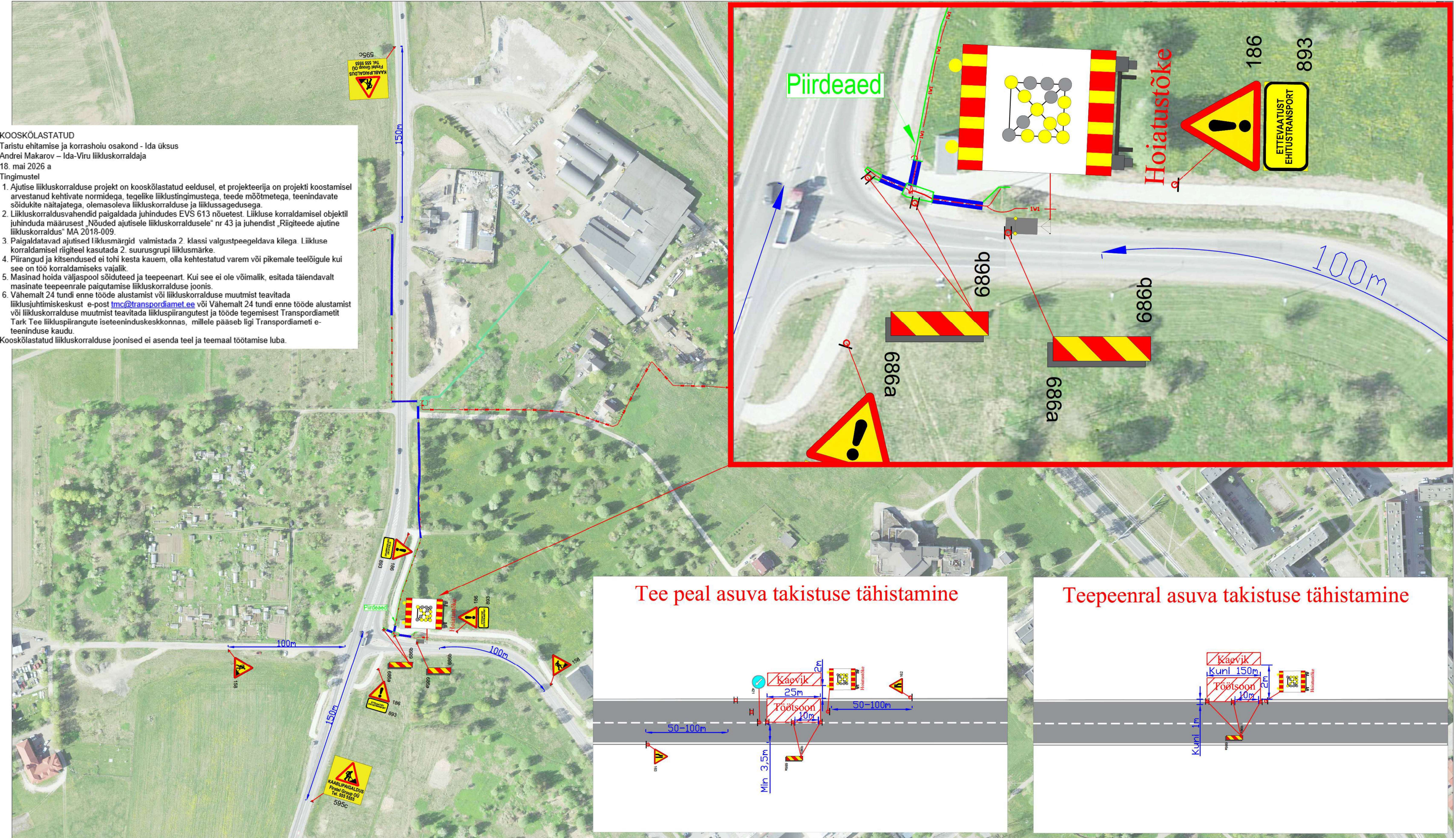
Tähe pöik 8, Kambja vald, Tartu maakond  
Telefon: +372 5248 400  
E-post: [info@lounaliiklus.ee](mailto:info@lounaliiklus.ee)

Koostas: Indrek Vähi

Tellijä: Firstel Group OÜ

|   |                        |
|---|------------------------|
| Projekti nimetus:<br>Pargi F-613 rekonstrueerimine                          | Kuupäev<br>13.05.2026  |
| Objekti asukoht:<br>Tee nr 93 Kohtla-Järve - Kukuruse -<br>Tammiku km 19,61 | Töö nr:<br>132/26      |
| Joonis:<br>Ajutine liikluskorraldusskeem                                    | Joonis nr :<br>1 - (4) |
|   | Mõõtkaava              |





**Märkused:**

1. Muud olemasolevad liiklusemärgid, mis lähevad vastuollu antud ajutise ehitusaegse liiklusskeemiga, tuleb kinni katta.
2. Vajadusel korrigeerida liiklusskeemi tööetapi olukorra kohaseks.
3. Vajadusel lisada objektile täiendavaid liiklusemärgi.
4. Ajutised ehitusaegsed liiklusemärgid tuleb paigaldada nii, et nad on liiklejale üheselt mõistetavad ja arusaadavad.
5. Tagada kogu ehitustööde vältel ajutiste liiklusemärkide püstitolek ja loetavus.
6. Joonist lugeda märgitud numbrite järgi.

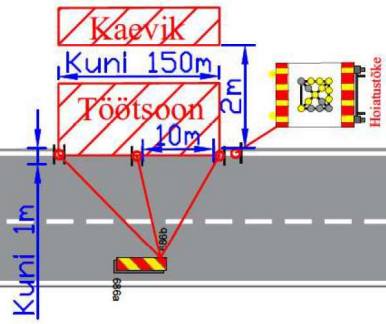
**Lisa märkused:**

1. Aasta keskmine ööpäevane liiklus 6437  
Sõiduaudod ja pakiautod (%) 94  
Veoaudod ja autobussid (%) 3  
Autorongid (%) 3
2. Antud asulasisesel lõigul kehtib statsionaarne kiirusepiirang 50 km/h

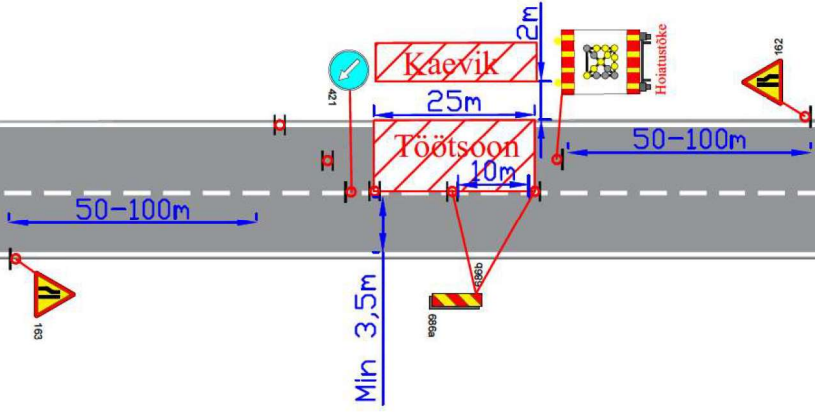
**LEPPEMÄRGID**

- |  |                             |  |                                 |
|--|-----------------------------|--|---------------------------------|
|  | Maakaabel                   |  | Paigaldatav ajutine liiklusmärk |
|  | Õhuliin                     |  | Olemasolev liiklusmärk          |
|  | Puurimine kinnisel meetodil |  |                                 |

**Teepeenral asuva takistuse tähistamine**



**Tee peal asuva takistuse tähistamine**



|   |   |                        |
|---|---|------------------------|
| <br>Sinu liikluskorraldaja<br>Tähe põik 8, Kambja vald, Tartu maakond<br>Telefon: +372 5248 400<br>E-post: info@lounaliiklus.ee | Projekti nimetus:<br>Pargi F-613 rekonstrueerimine          | Kuupäev<br>13.05.2026  |
|   | Objekti asukoht:<br>Tee nr 3 Jõhvi-Tartu-Valga km 5,24-5,38 | Töö nr:<br>132/26      |
|   | Joonis:<br>Ajutine liikluskorralduskeem                     | Joonis nr :<br>2 - (4) |
| Tellija: Firstel Group OÜ   |   | Mõõtkava               |



Ehitustööde ajal maanteel  
parkimine keelatud



**KOOSKÖLASTATUD**  
Taristu ehitamise ja korraldus osakond - Ida üksus  
Andrei Makarov – Ida-Viru liikluskorraldaja  
18. mai 2026 a  
Tingimustel

1. Ajutise liikluskorralduse projekt on kooskõlastatud eeldusel, et projekteerija on projekti koostamisel arvestanud kehtivate normidega, tegelike liiklustingimustega, teede mõõtmatega, teenindavate sõidukite näitajatega, olemasoleva liikluskorralduse ja liiklussagedusega.

2. Liikluskorraldusvahendid paigaldada juhindudes EVS 613 nõuetest. Liikluse korraldamisel objektil juhendada määrusest „Nõuded ajutisele liikluskorraldusele“ nr 43 ja juhendist „Riigiteede ajutine liikluskorraldus“ MA 2018-009.

3. Paigaldatavad ajutised liikluskorraldusvahendid valmistada 2. klassi valgustpeegeldava kilega. Liikluse korraldamisel riigiteel kasutada 2. suurusegrupi liikluskorraldusvahendeid.

4. Piirangud ja kitsendused ei tohi kesta kauem, olla kehtestatud varem või pikemale teelõigule kui see on töö korraldamiseks vajalik.

5. Masinad hoida väljaspool sõiduteed ja teepeenart. Kui see ei ole võimalik, esitada täiendavalt masinate teepeenrale paigutamise liikluskorralduse joonis.

6. Vähemalt 24 tundi enne tööde alustamist või liikluskorralduse muutmist teavitada liiklusjuhtimiskeskust e-posti [tmc@transpordiamet.ee](mailto:tmc@transpordiamet.ee) või Vähemalt 24 tundi enne tööde alustamist või liikluskorralduse muutmist teavitada liikluspäringutest ja tööde tegemisest Transpordiameti Tark Tee liikluspäringute iseteeninduskeskkonnas, millele pääseb ligi Transpordiameti e-teeninduse kaudu.

Kooskõlastatud liikluskorralduse joonised ei asenda teel ja teemaal töötamise luba.

Märkused:

- 1. Muud olemasolevad liikluskorraldusvahendid, mis lähevad vastuollu antud ajutise ehitusaegse liiklusskeemiga, tuleb kinni katta.
- 2. Vajadusel korrigeerida liiklusskeemi tööetapi olukorra kohaselt.
- 3. Vajadusel lisada objektile täiendavaid liikluskorraldusvahendeid.
- 4. Ajutised ehitusaegsed liikluskorraldusvahendid tuleb paigaldada nii, et nad on liiklejale üheselt mõistetavad ja arusaadavad.
- 5. Tagada kogu ehitustööde vältel ajutiste liikluskorraldusvahendite püstitamine ja loetavus.
- 6. Joonist lugeda märgitud numbrite järgi.

Lisa märkused:

- 1. Aasta keskmine ööpäevane liiklus 7596  
Sõiduaudod ja pakiautod (%) 89  
Veoaudod ja autobussid (%) 4  
Autorongid (%) 7
- 2. Antud asulavälisel lõigul kehtib statsionaarne kiirusepiirang 90 km/h

| LEPPEMÄRGID   |                             |  |  |
|---|-----------------------------|--|--|
| <div></div>   | Maakaabel                   | <div></div>  | Paigaldatav ajutine liikluskorraldusvahend |
| <div></div>   | Õhuliin                     | <div></div>  | Olemasolev liikluskorraldusvahend          |
| <div></div>   | Puurimine kinnisel meetodil | <div></div>  |  |
| <div><div></div><div>Lõunaliiklus</div><div>Sinu liikluskorraldaja</div></div>  |                             | Projekti nimetus:<br>Pargi F-613 rekonstrueerimine   |  |
| Tähe pöik 8, Kambja vald, Tartu maakond<br>Telefon: +372 5248 400<br>E-post: <a href="mailto:info@lounaliiklus.ee">info@lounaliiklus.ee</a> |                             | Objekti asukoht:<br>Tee nr 1 Tallinn-Narva km 163,61 |  |
| Koostas: Indrek Vähi  |                             | Joonis: Ajutine liikluskorraldusskeem                |  |
| Tellija: Firstel Group OÜ   |                             | Mõõtkava   |  |
|   |                             | Kuupäev<br>13.05.2026                                |  |
|   |                             | Töö nr:<br>132/26                                    |  |
|   |                             | Joonis nr :<br>3 - (4)                               |  |



Liikluse lühiajaline  
sulgemine kuni 5 minutit



KOOSKÖLASTATUD  
Taristu ehitamise ja korrashoiu osakond - Ida üksus  
Andrei Makarov – Ida-Viru liikluskorraldaja  
18. mai 2026 a  
Tingimustel

1. Ajutise liikluskorralduse projekt on kooskõlastatud eeldusel, et projekteerija on projekti koostamisel arvestanud kehtivate normidega, tegelike liiklustingimustega, teede mõõtmetega, teenindavate sõidukite näitajatega, olemasoleva liikluskorralduse ja liiklussagedusega.
  2. Liikluskorraldusvahendid paigaldada juhindudes EVS 613 nõuetest. Liikluse korraldamisel objektil juhinduda määrusest „Nõuded ajutisele liikluskorraldusele“ nr 43 ja juhendist „Riigiteede ajutine liikluskorraldus“ MA 2018-009.
  3. Paigaldatavad ajutised liiklusemärgid valmistada 2. klassi valgustpeegeldava kilega. Liikluse korraldamisel riigiteel kasutada 2. suurusgrupi liiklusemärgi.
  4. Piirangud ja kitsendused ei tohi kesta kauem, olla kehtestatud varem või pikemale teelõigule kui see on töö korraldamiseks vajalik.
  5. Masinad hoida väljaspool sõiduteed ja teepeenart. Kui see ei ole võimalik, esitada täiendavalt masinate teepeenrale paigutamise liikluskorralduse joonis.
  6. Vähemalt 24 tundi enne tööde alustamist või liikluskorralduse muutmist teavitada liiklusjuhtimiskeskust e-posti [tmc@transpordiamet.ee](mailto:tmc@transpordiamet.ee) või Vähemalt 24 tundi enne tööde alustamist või liikluskorralduse muutmist teavitada liikluspiirangutest ja tööde tegemisest Transpordiameti Tark Tee liikluspiirangute iseteeninduskeskkonnas, millele pääseb ligi Transpordiameti e-teeninduse kaudu.
- Kooskõlastatud liikluskorralduse joonised ei asenda teel ja teemaal töötamise luba.

Kiiruse piiramine on lubatud ainult  
reguleerimise ajaks

- Märkused:**
1. Muud olemasolevad liiklusemärgid, mis lähevad vastuollu antud ajutise ehitusaegse liiklusskeemiga, tuleb kinni katta.
  2. Vajadusel korrigeerida liiklusskeemi tööetapil olukorra kohaseks.
  3. Vajadusel lisada objektile täiendavaid liiklusemärgi.
  4. Ajutised ehitusaegsed liiklusemärgid tuleb paigaldada nii, et nad on liiklejale üheselt mõistetavad ja arusaadavad.
  5. Tagada kogu ehitustööde vältel ajutiste liiklusemärkide püstitolek ja loetavus.
  6. Joonist lugeda märgitud numbrite järgi.
- Lisa märkused:**
1. Aasta keskmine ööpäevane liiklus 1825  
Sõiduaudod ja pakiautod (%) 90  
Veoaudod ja autobussid (%) 5  
Autorongid (%) 5
  2. Antud asulavälisel lõigul kehtib statsionaarne kiirusepiirang 90 km/h

| LEPPEMÄRGID   |                   |   | Projekti nimetus:                     |  | Kuupäev             |  |
|---|-------------------|---|---------------------------------------|--|---------------------|--|
|  | Maakaabel         |  | Pargi F-613 rekonstrueerimine         |  | 13.05.2026          |  |
|  | Õhuliin           |  | Objekti asukoht:                      |  | Töö nr: 132/26      |  |
|  | Puurimine         |  | Tee nr 13101 Jõhvi-Ereda km 6,07      |  | Joonis nr : 4 - (4) |  |
|  | kinnisel meetodil |  | Joonis: Ajutine liikluskorraldusskeem |  | Mõõtkava            |  |
|   |                   |   | Koostas: Indrek Vähi                  |  |                     |  |
|   |                   |   | Tellija: Firstel Group OÜ             |  |                     |  |



Tähe põik 8, Kambja vald, Tartu maakond  
Telefon: +372 5248 400  
E-post: [info@lounaliiklus.ee](mailto:info@lounaliiklus.ee)