

## Detektorileidude leiukoha ülevaatus Ida-Virumaal Saka külas Suterma katastriüksusel (80301:001:0886)

Leiukoha ülevaatus toimus 24. mail 2019. Ülevaatusel osalesid Muinsuskaitseameti (MKA) arheoloogia nõunik (leiud) Maria Smirnova, MKA arheoloogia pärandi valdkonna juht Ulla Kadakas ning leiukoha avastanud hobiotsijad Eduard Kessel ja Mihhail Stadnik. Leiukoht asub söötis põllumaal, mida on kõvasti kraavitatud-kuivendatud.

2019. aasta kevadel olid hobiotsijad avastanud katastriüksuselt mõned rauast arheoloogilised leiud, jätsid need esialgsesse leiukohta ja teavitasid nendest MKA-d. Leiukoha ülevaatusel avastatud leiud (ja lisaks need leiud, mis olid avastatud varem ja jäetud oma esialgsesse leiupaika) on MKA-le üleantud arheoloogiliste leidude üleandmise-vastuvõtmise aktiga 5.1-15/147 (2019)<sup>1</sup>. Leiunimekiri koos koordinaadi punktidega on lisatud leiuahtile.



*Foto 1. Vaade leiukohale loodest, šurfi 1 kaevamine Suterma KÜ lõunapoolne osa.*

Sutermaa KÜ lõunapoolses osas kaevasime kolm šurfi, laiendades leidjate esialgseid labidaauke (fotod 1).

---

<sup>1</sup> MKA suure töökoormuse tõttu oli leiuaht sõlmitud rohkem kui kolm kuud hiljem peale leiukoha ülevaatus, kui valmis leidude nimekiri.



Šurf 1 - mõõtmed 50x50 cm, koordinaadipunkt 1778.

Kirjeldus: kamara all oli 40 cm ühtlast hallikat-pruunikat künnikihi mulda, selle all kollane liivane aluspõhi. Õõskirves (leiuakti lisas leid nr 9) paiknes hallikas-pruunikas künnikihis 30 cm sügavusel maapinnast.

Šurf 2 - mõõtmed 50x50 cm, koordinaadipunkt 1779.

Kirjeldus: kamara all oli 40 cm ühtlast hallikat-pruunikat künnikihi mulda, selle all kollane liivane aluspõhi. Õõskirves (leiuakti lisas leid nr 10) paiknes hallikas-pruunikas künnikihis 30 cm sügavusel maapinnast (fotod 2 ja 3).



*Foto 2. Õõskirves šurfis 2. Leiukoha ülevaatusel eelnenud otsingu käigus olid leidjad oli signaali peale kaevanud, eseme puhastanud, jätnud oma esialgsesse leiukohta ja augu kinni kaevanud. Leiukoha ülevaatusel käigus sai auk taasavatud, laiendatud ja eseme algne leiukoht fikseeritud.*



*Foto 3. Šurf 2, profiil. Õõskirves oma esialgses leiukohas, eseme äärest kaevasime sügavamaks, et näha, kust algab looduslik aluspõhi.*



Šurf 3 - mõõtmed 50x50 cm, koordinaadipunkt 1780.

Kirjeldus: kamara all 30 cm ühtlast hallikat-pruunikat künnikihi mulda, selle all kollane liivane aluspõhi. 20. sajandist pärit raudeseme katke paiknes looduslikualuspõhja peal (fotod 4 ja 5). Leid võeti üles ja puhastati sisetingimustes. Leidu ei akteeritud, kuna selgus, et tegu on tänapäevase esemega.



*Foto 4. Tänapäevane raudese šurfis 3.*



*Foto 5. Šurfi 3 profiil.*

Liikusime katastriüksuse piires põhja poole. Hobiotsijad otsisid uusi raua signaale, millele võtsime punkte ja pildistasime osasid leide. Kuna pinnas oli enamjaolt sama: 30-40 cm kamaraalust pruunikat-hallikat ühtlast künnikihi mulda loodusliku pinnase peal, siis uusi šurfe me enam ei kaevanud ja ei dokumenteerinud.





*Foto 6. Leiukoht. Suterma kinnistu põhjapoolne osa. Vaade kagust.*



*Foto 7. Kirves (aktis leid nr 11) leiukohas. Koordinaadipunkt 1788.*

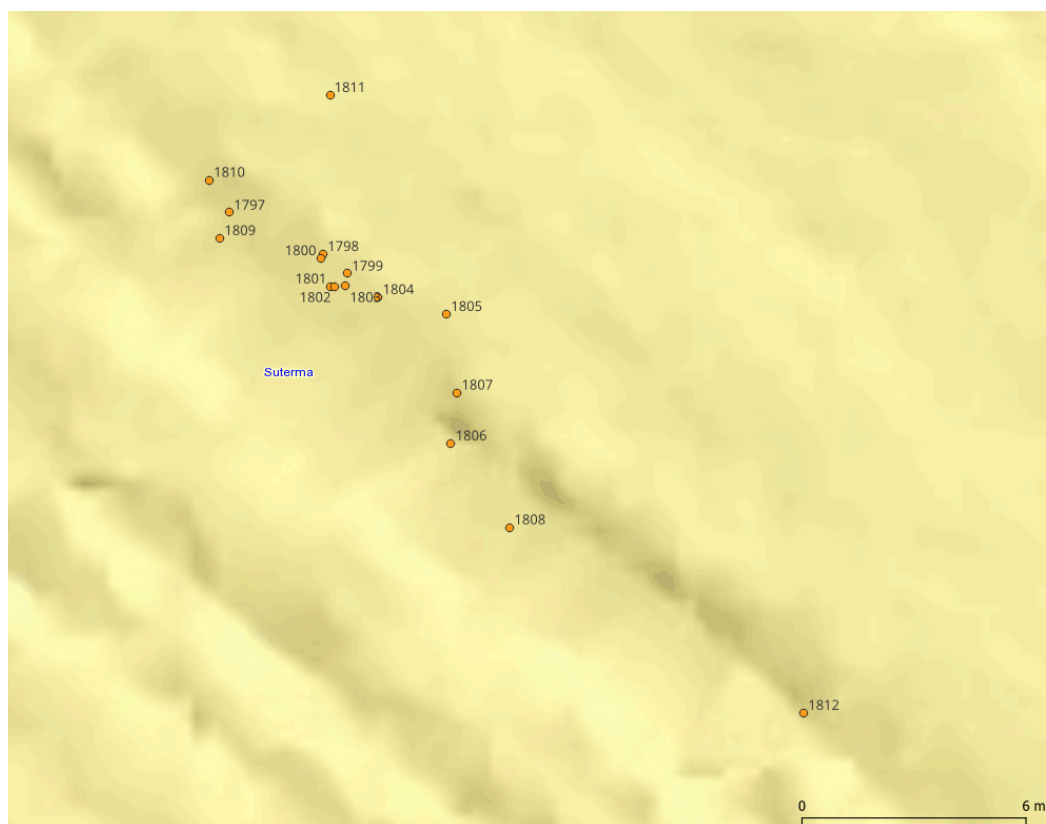


*Foto 8. Õõskirves leiukohas.*

Suterma KÜ ja Kohtla metskonna 156 katastriüksuste piiril leiti sügavusel 30 cm maapinnast veel üks õõskirves, mis ei kajastu leiuakti leidudenimekirjas. Selles kohas oli pinnas soisem kui mujal, arvatavasti sellepärast, et kuivanduskraavid selle kohani ei ulatu. Koordinaatdipunkt 1792.

Katastriüksuse põhjapoolse osa keskelt tuli üsna maapinna ligidalt välja 17 rootsiaegset münti, mis kõik paiknesid kagu-loode suunalisel joonel. Nähtavasti oli tegemist rahakoti või väikese aardega, mis oli laialiküntud (punktid 1797-1812).





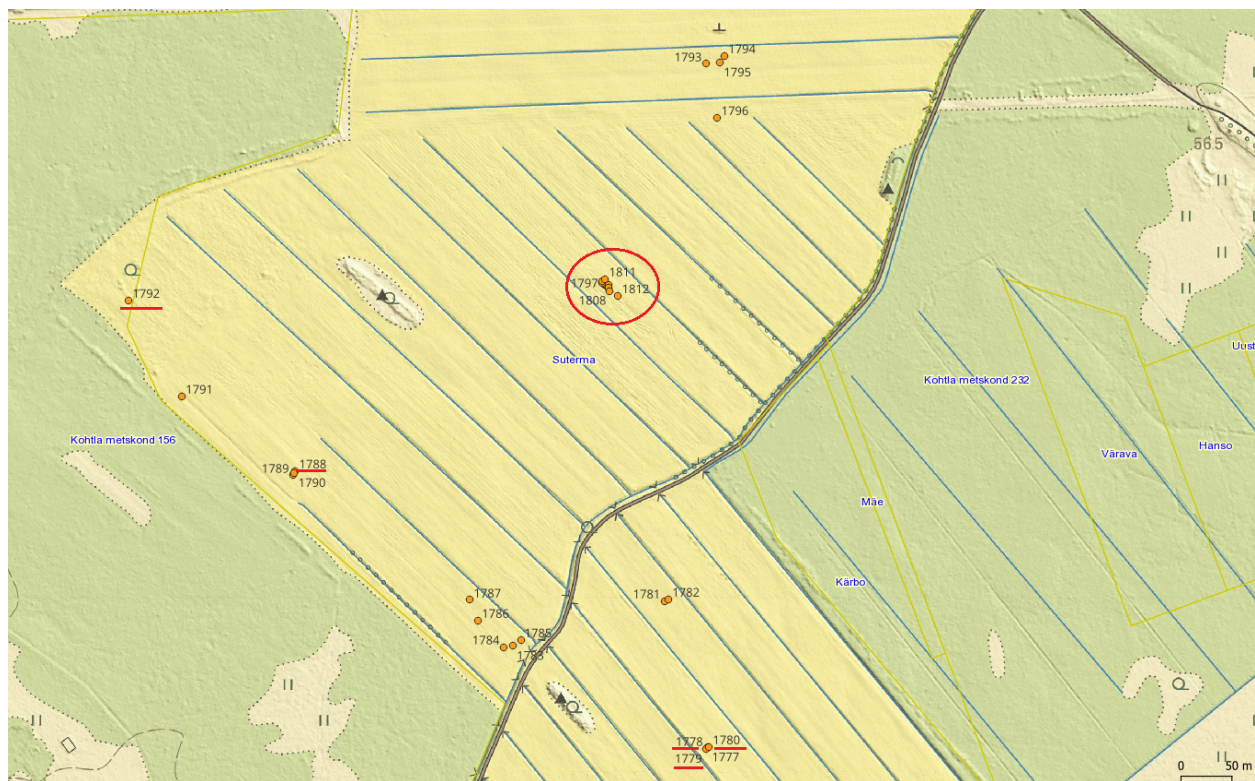
*Joonis 1. Rootsi müntide leiukohad kaardil.*



*Foto 9. Rootsi münt leiukohas.*

Leiukoha ülevaatusel järel olid hobiotsijad MKA loal 2019. aasta kevad-suve veel leiukohas käinud ja andnud leiud üle leiuahtiga 5.1-15/146 (2019).

Leiukoha ülevaatusel põhjal ei ole selge, mis tüüpi muistisega tegu on, selleks on vaja mahukamaid uuringuid.



Joonis 2. Suterma leiukohalt võetud koordinaadipunktid. Tekstis mainitud punktid on märgitud punasega.

Maria Smirnova