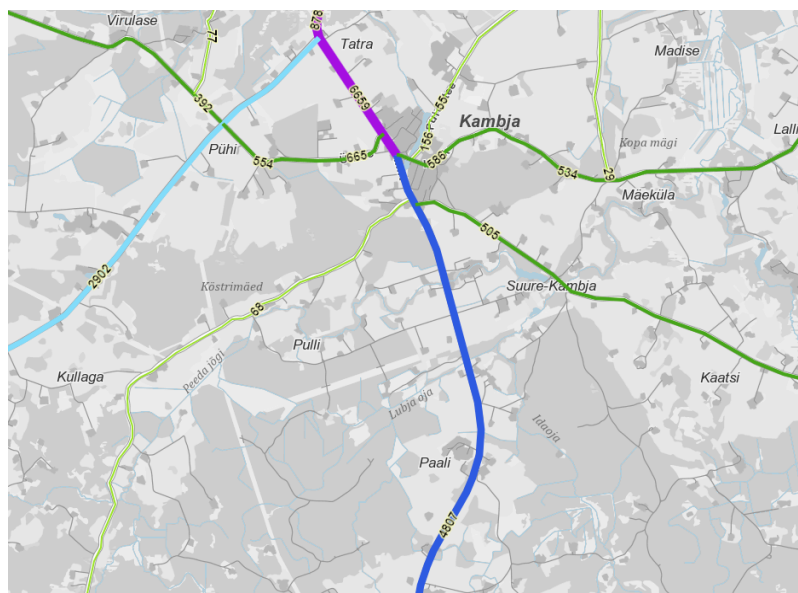


Lisa 3: Asukoha ja liiklusandmete ülevaade

Lisatud kaardil ja tabelil on kuvatud Transpordiameti ametlikud liiklusandmed lõigul Tallinna–Tartu–Võru–Luhamaa maantee km 194,821–201,488, mis katab Kambja–Paali lõigu.

2023. aasta andmete põhjal:

- Keskmise ööpäevane liiklussagedus (AADT) on 4 807 sõidukit päevas.
- Sealhulgas:
 - ~95 raskeveokit päevas (nt kaubaveokid, veoautod, bussid).
 - 5 armee või eriotstarbelist sõidukit päevas.
 - 1 väga aeglane sõiduk päevas (nt põllumajandustehnika).
- Aasta koguliiklus on hinnanguliselt üle 11,6 miljoni sõiduki.



n_liiklussagedus.11713355	
FID	1121
GmlID	n_liiklussagedus.11713355
tee_number	2
tee_nimi	Tallinna-Tartu-Võru-Luhamaa tee
soidutee_n	1
alguskm	194,821000
loppkm	201,488000
pikkus	6667
algteeosa	36
algteeosa_	1663
loppteeosa	36
loppteeo_1	8330
kal	4807
sapa	94
vaab	1
ar	5
loenda	2023
sapaarv	4458
vaabarv	89
ararv	260
aastane_la	11697618185,000000
Shape_Leng	6666,062423
Shape_Len	12643,789637
Shape_Length	6666,062433

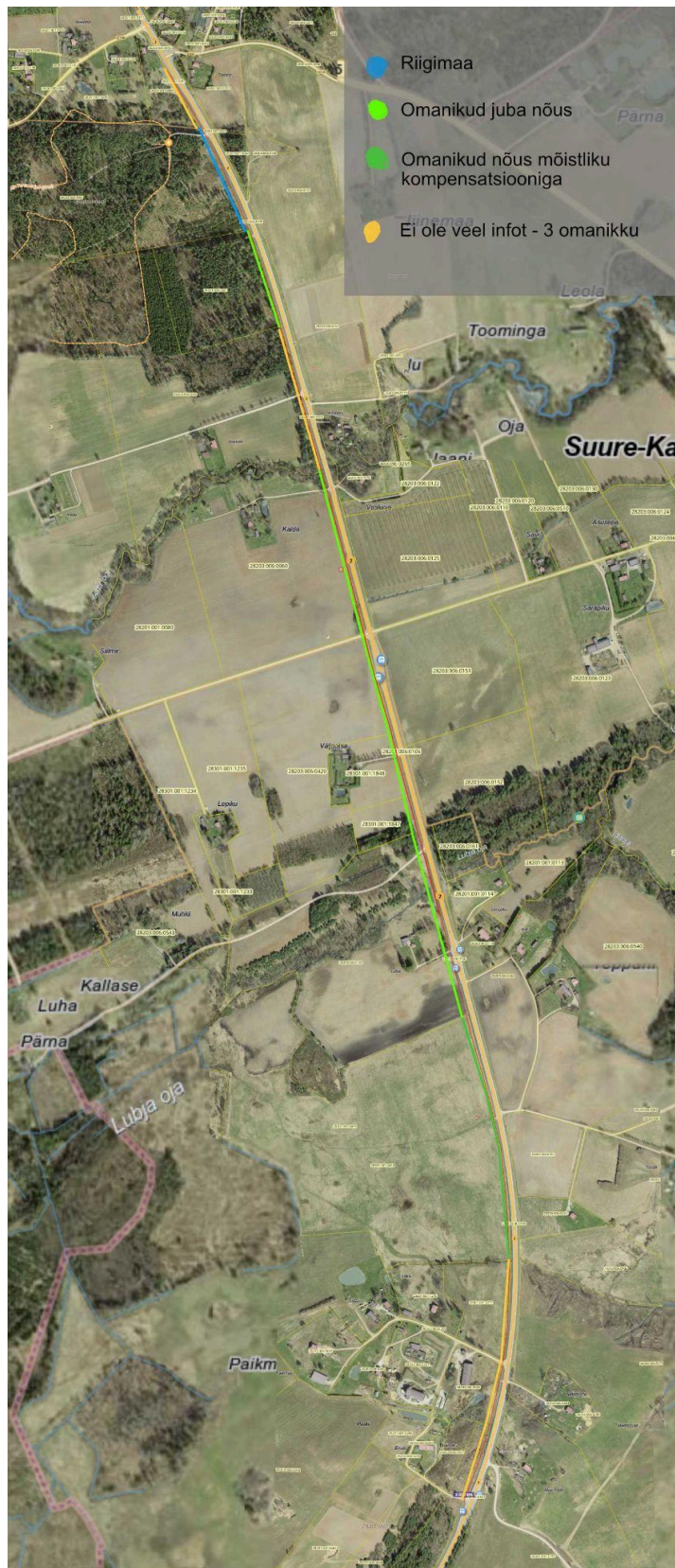
Allikas: Transpordiameti liiklussageduse kaart. ArcGIS.

<https://www.arcgis.com/apps/View/index.html?appid=293d200a16454c1c84f2cfe35720149f&extent=23.9535,59.2701,25.1015,59.5367> (külastatud: 02.06.2025)

Järgneval kaardil kergliiklustee võimalik paiknemine:



Esialgne teave maaomanike suusõnalise nõusoleku kohta – isikliku suhtluse põhjal:



Kergliiklustee paiknemise ja nõusolekute kaardid lisatud pöördumisele ka eraldi pildifailidena.