

Transpordiameti esindaja

Kutse piirimärkide ja piiride kättenäitamisele

Teie valitsemisalasse kuuluva 16123 Hosby-Einbi tee 52001:004:0016 katastriüksuse; Lääne maakond, Lääne-Nigula vald, Paslepa küla / Pasklep, naabruses toimub Keskpõllu 52001:001:1352 ja Valdi 52001:001:1351 katastriüksuste piiride muutmise mõõdistamine.

Kutsun Teid Lääne maakonnas, Lääne-Nigula vallas, Paslepa külas / Pasklep moodustatavate Keskpõllu ja Valdi katastriüksuste piiride ja piirimärkide kättenäitamisele 25.mail 2026.a. kell 10:00.

Piiride ja piirimärkide kättenäitamine toimub nimetatud katastriüksustel looduses. Ühine piirimärk on skeemil piirimärk nr 8. Olemasolev metallvai oli kahjustatud ning seda korrastada ei olnud võimalik. Paigaldasin samasse asukohta uue nõuetekohase metalltoru. Piirimärk nr 8 asub 6 meetri kaugusel tee teljest.

Piiride ja piirimärkide kättenäitamise kohta koostab maamõõtja peale eelnimetatud tähtaega kolme päeva jooksul piiriprotokoll, mis allkirjastatakse kõikide kohalekutsutud menetlusega seotud isikute poolt digitaalselt. Digitaalse allkirjastamise võimaluse puudumisel teavitage eelnevalt maamõõtjat, et soovite piiriprotokoll allkirjastada paber kandjal. (Maakatastriseadus § 17 lõige 5, katastriüksuse moodustamise kord § 20 lõige 2)

Juhul, kui Te jätate piiride ja piirimärkide kättenäitamisele ilma mõjuva põhjusega Ilmumata või oma seisukoha kirjalikult esitamata, loetakse maastikul kättenäidatud ja kokkulepitud piirimärgi/piiri asukoht Teiega kokkulepituks. (Maakatastriseadus § 17 lõige 5-7, maakorraldusseadus § 15 lõige 2)

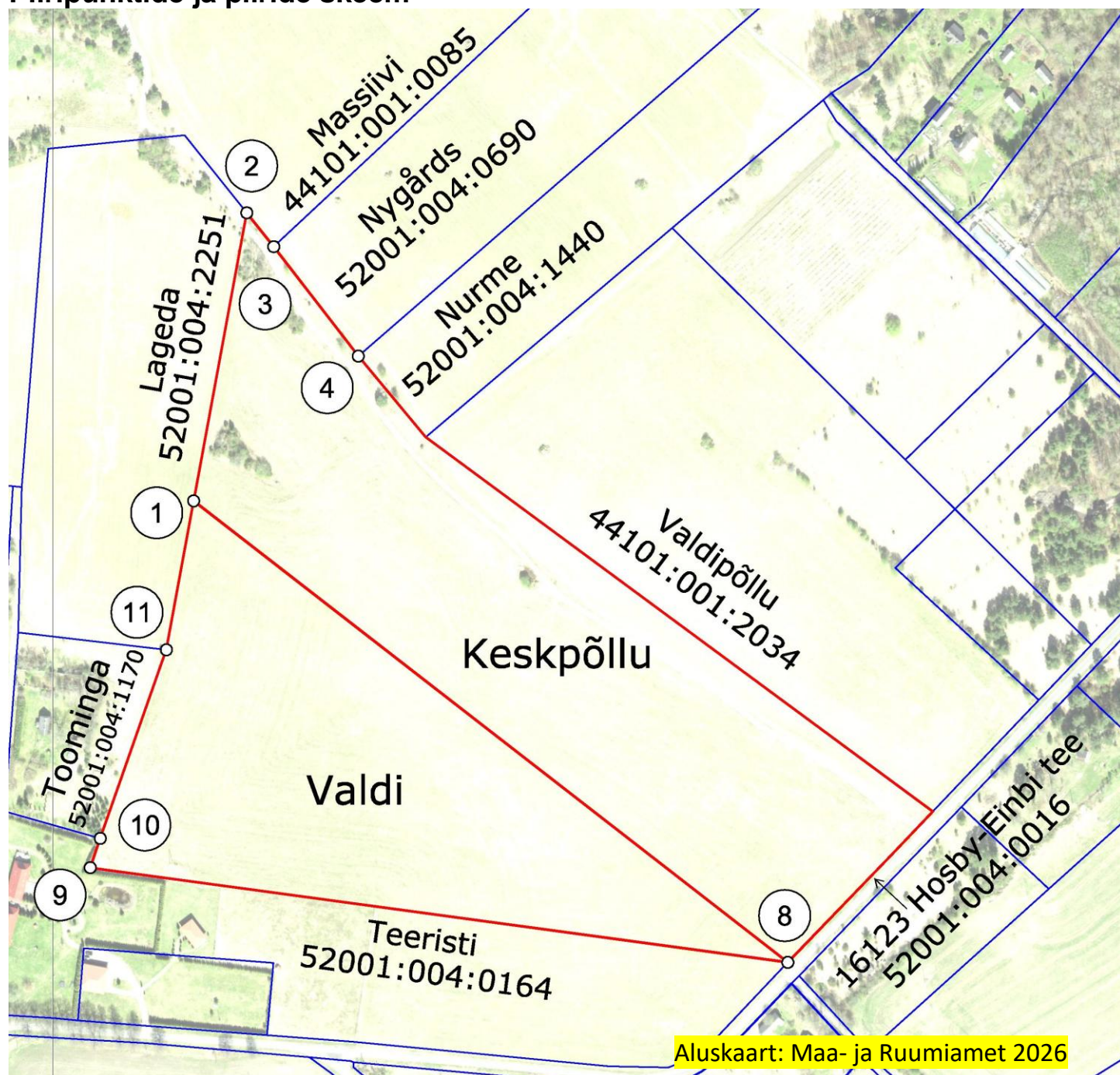
Kutse saatmisega loetakse piirimärkide asukohad ja nende alalhoiu kohustus kinnisasjaomanikule teatavaks tehtud ja omanik piiride asukohaga nõustunuks. (Maakatastriseadus § 17 lõige 6)

Kui piiride kindlakstegemisel ei saavuta kinnisasja omanikud kokkulepet piiri asukohas, otsustab kinnisasja piiri asukoha maakatastri pidaja maakorralduse läbiviija esitatud piiri kindlakstegemise ja katastrimõõdistamise dokumentide alusel. (Maakorraldusseadus § 15 lõige 5)

Oma mittetulemisest palun teatada võimaluse korral elektrooniliselt meiliaadressile: janno@geoman.ee või tel. +372 50 67 231

Parimate soovidega: maamõõtja Janno Valdna
(maakorraldustööde tegevuslitsent 674 MA-k)

Piiripunktide ja piiride skeem



Leppemärgid

- katastriüksuse piir
- registreeritud katastriüksuse piir
- piirimärk (looduses tähistatud)
- ① piirimärgi number