



Liikluslahendus OÜ

Ristimetsa, Vedu küla Tartu vald

60536 Tartumaa

Tel +372 5238 707

info@liikluslahendus.com

<http://www.liikluslahendus.com/>

Registrikood 11999509

MTR nr: ELK 000020

Töö nr: 244503

Tellija: Morten Group OÜ

Pärnu linnas Mere pst 18 ja Suvituse tn 8 kinnistute detailplaneering



Koostaja: Sulev Sannik

Diplomeeritud teedeinsener, tase 7

Kutsetunnistus nr 180686

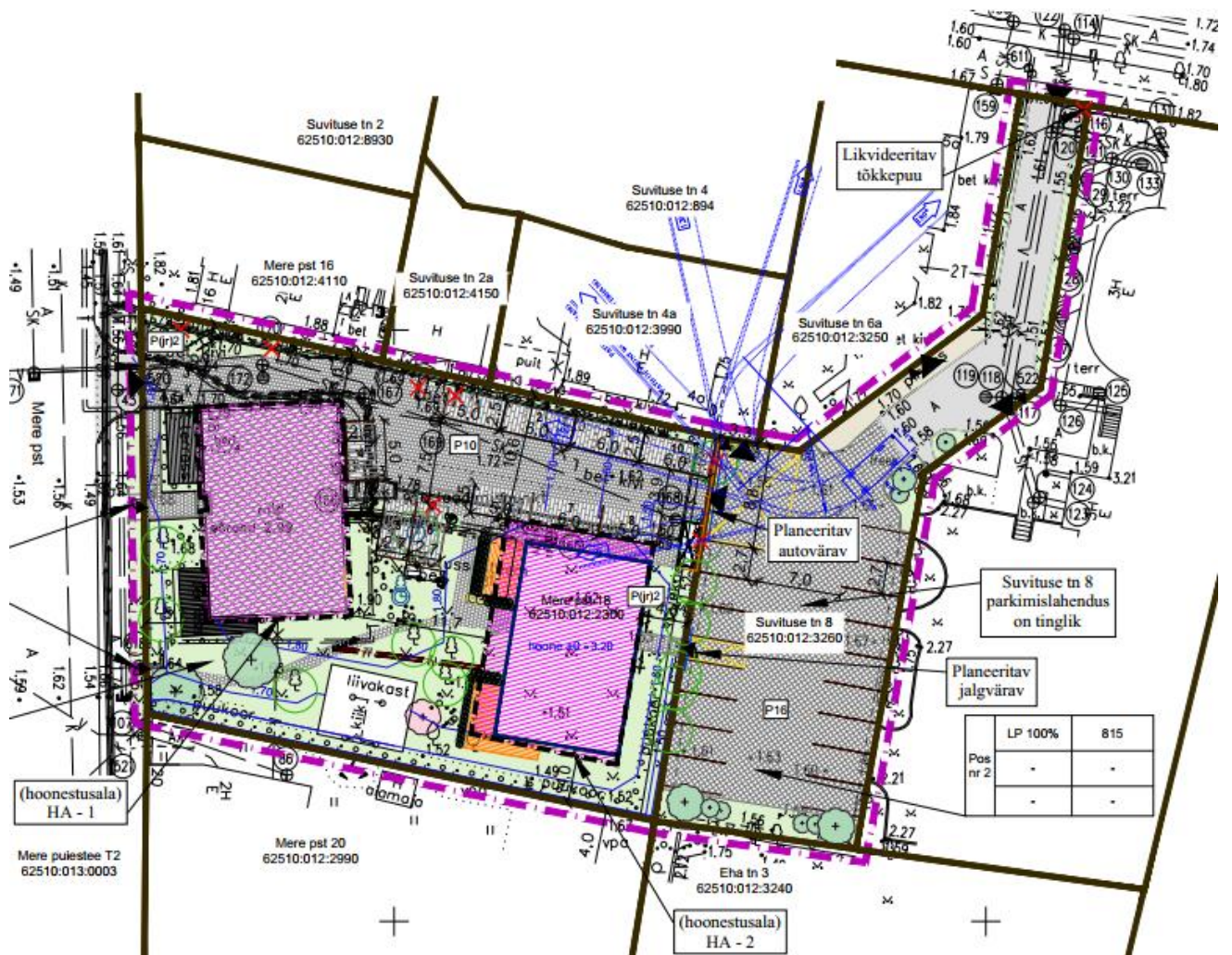
Tartumaa 2024

Sissejuhatus

Käesolevas töös esitatakse hinnang liiklussageduste muutuse kohta Suvituse tn 8 parkla sissesõiduteel Mere pst 18 ja Suvituse tn 8 kinnistute detailplaneeringu (edaspidi planeeringu) realiseerimisel.

1. Planeeringu lahendus

Väljavõte planeeringu põhijoonisest.



Liikluslahendus OÜ	Töö nr: 244503	Stadium: liiklusanaliis
Projekti nimi: Pärnu linnas Mere pst 18 ja Suvituse tn 8 kinnistute detailplaneering		
Objekti aadress: Pärnu linn		

1. Olemasolev olukord

Käesoleval ajal kasutavad Supeluse 8 avalikku parklat (hinnanguline parkimiskohtade arv 20) tõenäoliselt kõige enam Supeluse 6 ja Supeluse 6a asuv Villa Johanna (11 tuba) ja Eha tn 1 (8 külaliskorterit) külastajad. Kuna mõlemad majutusasutused on hinnanguliselt eelkõige suvise kasutusega, siis puudub käesoleval ajal mõttekus liiklusuuringute teostamiseks.



Liikluslahendus OÜ	Töö nr: 244503	Stadium: liiklusanalüüs	
Projekti nimi: Pärnu linnas Mere pst 18 ja Suvituse tn 8 kinnistute detailplaneering			
Objekti aadress: Pärnu linn			

2. Täiendava liikluse hinnang

Uuringud erinevates kohtades on andnud järgmised tulemused:

- **Tartu kesklinna lähedal Siili tänava elurajooni (198 korterit)** -hommikul tipp tunnil oli sisenevat liiklust 1 auto 40 korteri kohta ja väljuvat liiklust 1 auto 6 korteri kohta, õhtusel tipp tunnil sisenevat liiklust 1 auto 5 korteri kohta ja väljuvat liiklust 1 auto 9 korteri kohta;
- **Pärnu kesklinna lähedal Viire tänaval (53 korterit)** – õhtuse tipp tunni liiklus mõlemas suunas kokku 1 auto iga 3-4 korteri kohta.
- **Tartu kesklinna Tartu hotell** - hommikul tipp tunnil liiklust mõlemas suunas kokku 1 auto iga 5 toa kohta, õhtusel tipp tunnil liiklust ei olnud;
- **Äärelinna eramu või korter tekitab** enamkoormatud tunnil sisenevat ja väljuvat liiklust kokku 0,9 auto/h (lisa 1).

Planeeringuga nähakse ette 10 korterit, millest 5 on külaliskorterid. Liiklusprobleeme saab tekkida ainult enamkoormatud tunnil (elurajoonide puhul üldjuhul õhtune tipp tund).

Arvestades asjaolusid, et Mere pst 18 krundil on juurdepääs ka Mere puiesteelt **on Suvituse tn 8 parkla sissesõiduteele lisanduv liiklus 1-2 a/h, mille mõju ei ole tajutav.**

Parkla sissesõiduteed võib käsitleda ka kvartalisisese tänavana ja vastavalt EVS 843 „Linnatänavad“ võib selle liiklus olla 600 a/ööp. Arvestades tipp tunni osatähtsust 15% võib tipp tunni liiklus olla 90 a/h (lisa 2).

Liikluslahendus OÜ	Töö nr: 244503	Stadium: liiklusanalüüs	
Projekti nimi: Pärnu linnas Mere pst 18 ja Suvituse tn 8 kinnistute detailplaneering			
Objekti aadress: Pärnu linn			

Lisa 1. Loendustulemused

aasta	Liiklusloenduste andmed	leibkondade arv	loetud liiklus a/h						iga leibkond tekitab liiklust a/leibkond						iga mitmenda korteri kohta tuleb liiklust 1a/h					
			7.30-8.30			16.30-17.30			7.30-8.30			16.30-17.30			7.30-8.30			16.30-17.30		
			sisse	välja	kokku	sisse	välja	kokku	sisse	välja	kokku	sisse	välja	kokku	sisse	välja	kokku	sisse	välja	kokku
2018	Tartu vald, Vahi alevik	7	1	4	5	3	4	7	0,1	0,6	0,7	0,4	0,6	1,0	7,0	1,8	8,8	2,3	1,8	4,1
2021	Kambja vald, Soinaste	21	4	14	18	13	6	19	0,2	0,7	0,9	0,6	0,3	0,9	5,3	1,5	6,8	1,6	3,5	5,1
2021	Saku vald, Juuliku	70	11	49	60	35	14	49	0,2	0,7	0,9	0,5	0,2	0,7	6,4	1,4	7,8	2,0	5,0	7,0
2022	Kambja vald, Ülenurme alevik	94	13	58	71	62	24	86	0,1	0,6	0,8	0,7	0,3	0,9	7,2	1,6	8,9	1,5	3,9	5,4
		192						keskmine	0,2	0,6	0,8	0,6	0,3	0,9	6,5	1,6	8,0	1,9	3,5	5,4

Lisa 1. Väljavõtted EVS 843 „Linatänavad“

Tabel 4.3 — Juurdepääsude tehnilised omadused

Näitaja	Juurdepääsud					
	Kohalik jaotustänav	Kõrval-tänav	Veotänav	Kvartalisene tänav	Jalg-tänav	Kergliiklustee
Projektkiirus, km/h	50 40 30	30 40 50	50 40 30	20 30 -	20	20 kuni 30*
Kiiruspiirang, km/h	50 40 30	30 40 50	50 40 30	20 30 -	20	-
Kergliikluse paigutus	Vt joonised 8.1 ja 8.13					
Ristmikud ja kergliiklejate teeületus	Samaliigilise tänav ja jaotustänavaga samatasandilised					
Sõiduradade arv	2	2	2 kuni 4			
Liiklussagedus, a/ööp	500 kuni 8 000	200 kuni 1 000	1 000 kuni 10 000	50 kuni 600	-	-
Tippturni liiklussagedus % AKÖL-ist	12 kuni 15	15	8 kuni 12	15	-	-
Teenindustase projekteerimisel	B	A	C	A	C	

Näitaja	Juurdepääsud					
	Kohalik jaotustänav	Kõrval-tänav	Veotänav	Kvartalisene tänav	Jalg-tänav	Kergliiklustee
Ühistranspordiliin	Esineb	Erandina	Esineb	Ei esine	Erandina	Ei esine
Ühistranspordi peatused	Valdavalt sõidurajal või nn liivakella-tüüpi	Erandina, kui siis soovitatavalt; nn liivakella-tüüpi	Soovitatavalt taskus	Ei esine	Erandina	Ei esine
Pikisuunaline kergliiklus	Esineb	Esineb**	Esineb	Esineb**	Sage	Sage
Raskete veokite liiklus	Erandina	Erandina	Sage	Erandina	Erandina	Ei esine
Linna läbiv autoliiklus	Ei esine	Ei esine	Ei esine	Ei esine	Ei esine	Ei esine
Linnasisene autoliiklus	Erandina	Erandina	Erandina	Ei esine	Ei esine	Ei esine
Ligipääs valdustele	Esineb	Sage	Sage	Sage	Esineb	Ei esine
Peatumine	Esineb	Esineb	Esineb	Esineb	Erandina	Ei esine
Parkimine	Esineb	Esineb	Erandina	Esineb	Erandina	Ei esine

* Lähtutakse jalgratta või mopeedi kiirusest.

** Kõik liiklejad võivad olla ühises liiklusruumis.

Liikluslahendus OÜ

Töö nr: 244503

Stadium: liiklusanalüüs

Projekti nimi: Pärnu linnas Mere pst 18 ja Suvituse tn 8 kinnistute detailplaneering

Objekti aadress: Pärnu linn