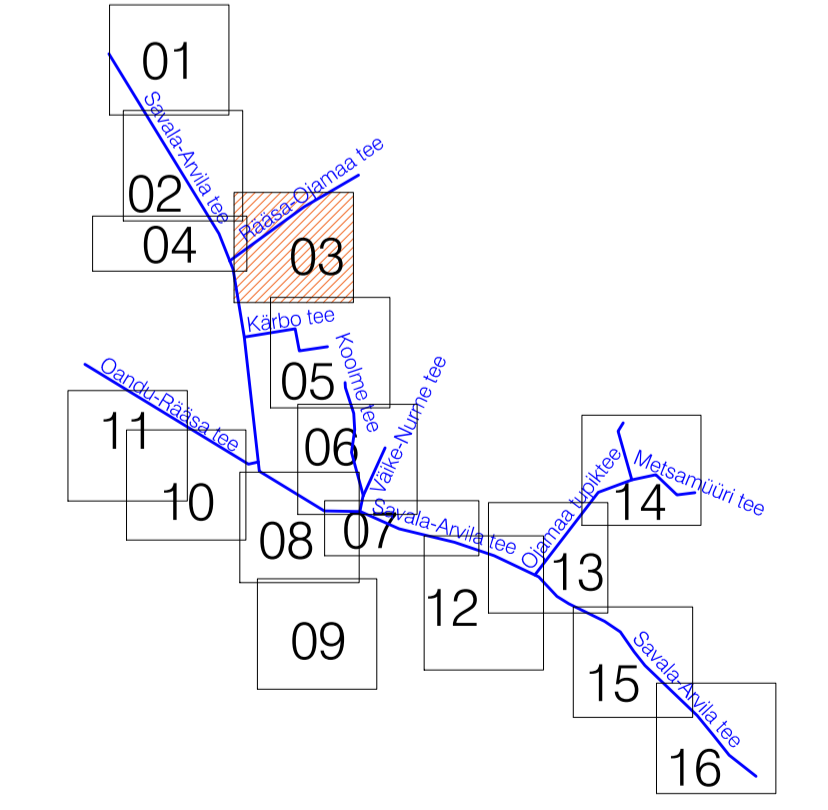


### TINGMÄRGID

- Kinnistu piir
- Projekteeritud aia ja/või värava taastamine (aia/värava tüüp selgitada tööde joosul)
- Projekteeritud kruuskatendi taastamine
- Projekteeritud haljasalade murukatte taastamine
- V1 Projekteeritud ÜVK veetoru
- V111 Projekteeritud tarbija veetoru
- K1 Projekteeritud kanalisatsioonitoru
- V12 Projekteeritud veetoru hüüsis, paigaldus kinnisel meetodil
- Projekteeritud veemöödukaev
- Projekteeritud veekaev, läbipesu ja tühendus
- Projekteeritud kinnisel meetodil paigaldatava torustiku montaažikaev
- PA1 Geoloogilise uuringupunkti asukoht

### LEHTEDE PAIGUTUSKEEM



<b>Geolus:</b>	Koostaja: Geodesia24 OÜ	Töö nr: 7844-23	Moodistatud: 07.2023
	Kõrgussüsteem: EH2000	Koordinaatsüsteem: L-EST 97	

	K-PROJEKT AS Altni.ee, Tallinn, Eesti tel +372 636 4100 kprojeekt@projeekt.ee reg.koost 1200324	Projekti nimi:	Räasa küla ühisveevarustus
		Objekti asukoht:	Ida-Viru maakond, Lügenuse vald, Räasa küla
Projekti juht:	S. Reile	Joonise nimi:	Veetorustiku asendiplaan
Vastutav ins.:	L. Tiltar	Faili nimi:	23071_PP_KVK-4-01.dwg
Faili nimi:	23071_PP_KVK-4-01.dwg	Koostatud:	07.02.2024
Töö nr:	23071	Sheetid:	Põhiprojekt
Dokumentid:	KVK4-01-3	Mööblik:	1:500

Tõlke: KPR-LIINAT  
 Faili nimi: C:\GD\KVK-4-01.dwg  
 Töö nr: 23071  
 Koostatud: 07.02.2024