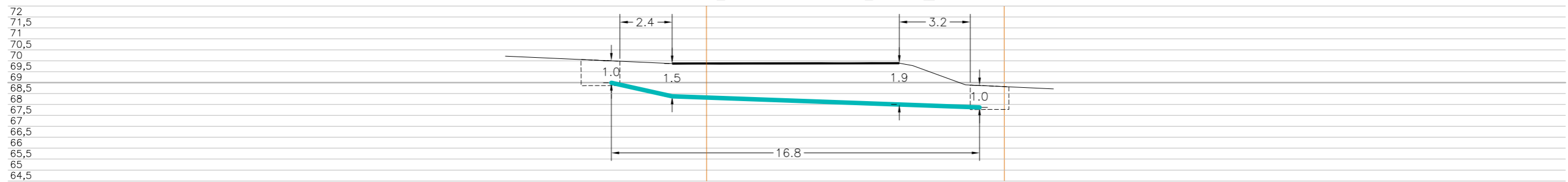
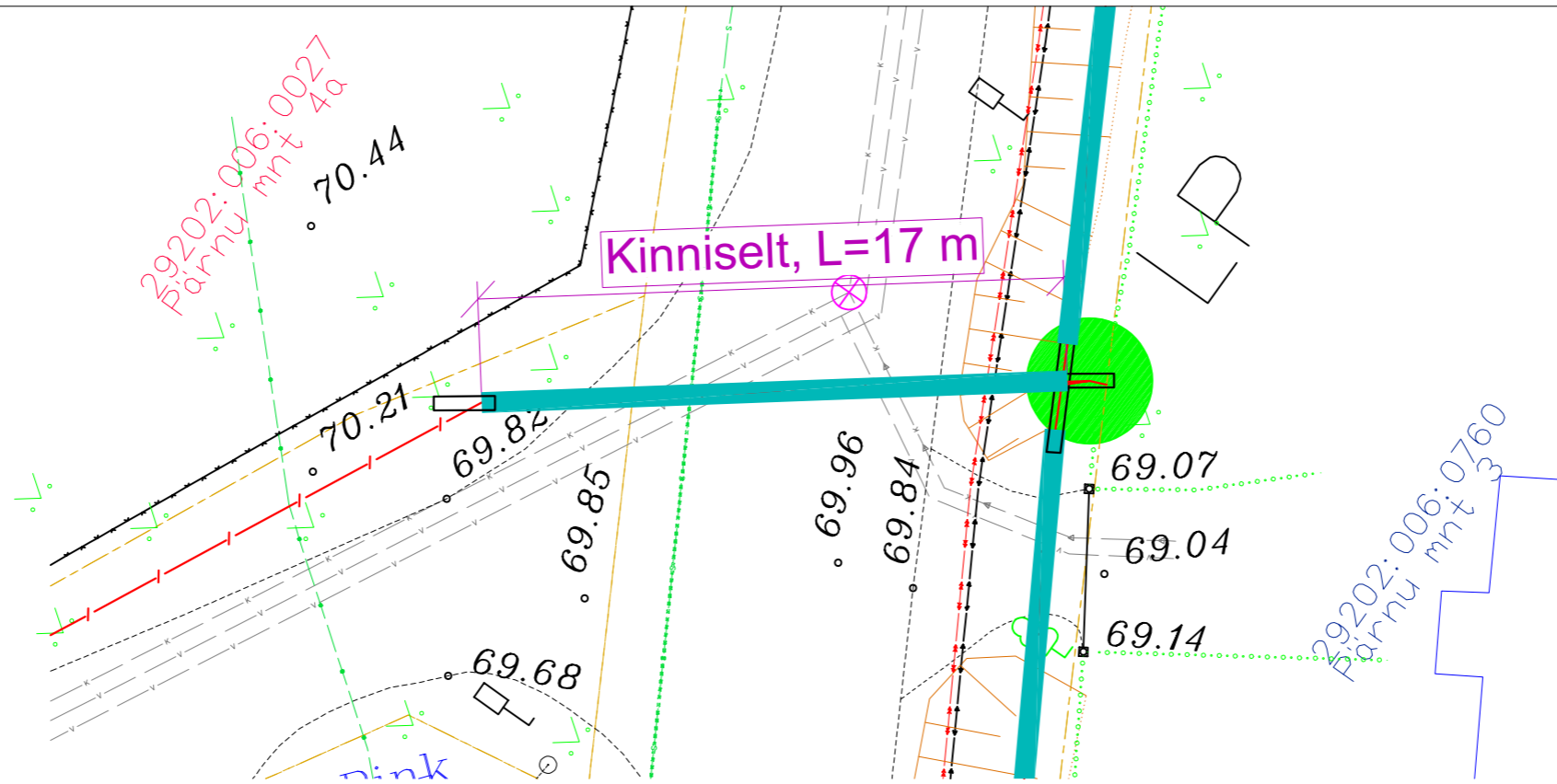


Ristumine maanteega "20153 Lelle Jaama tee", km 0,34
(joonis "Lelle_Asendiplaan")



29202:006:1747
20153 Lelle Jaama tee

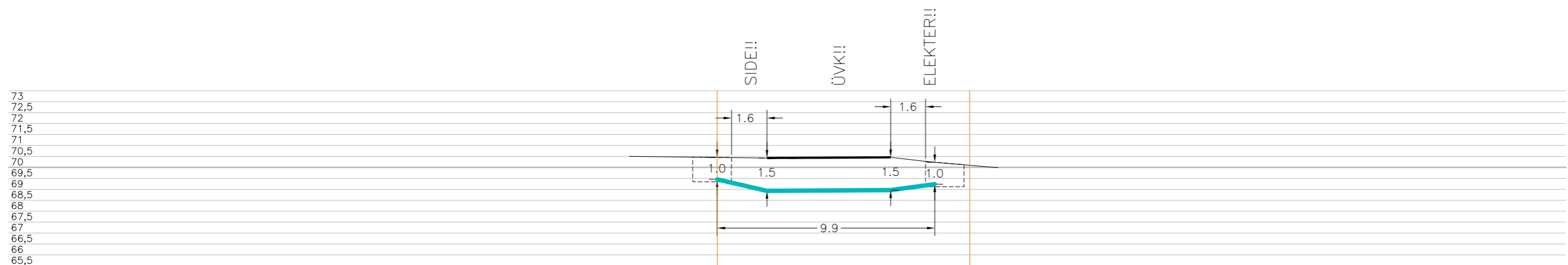
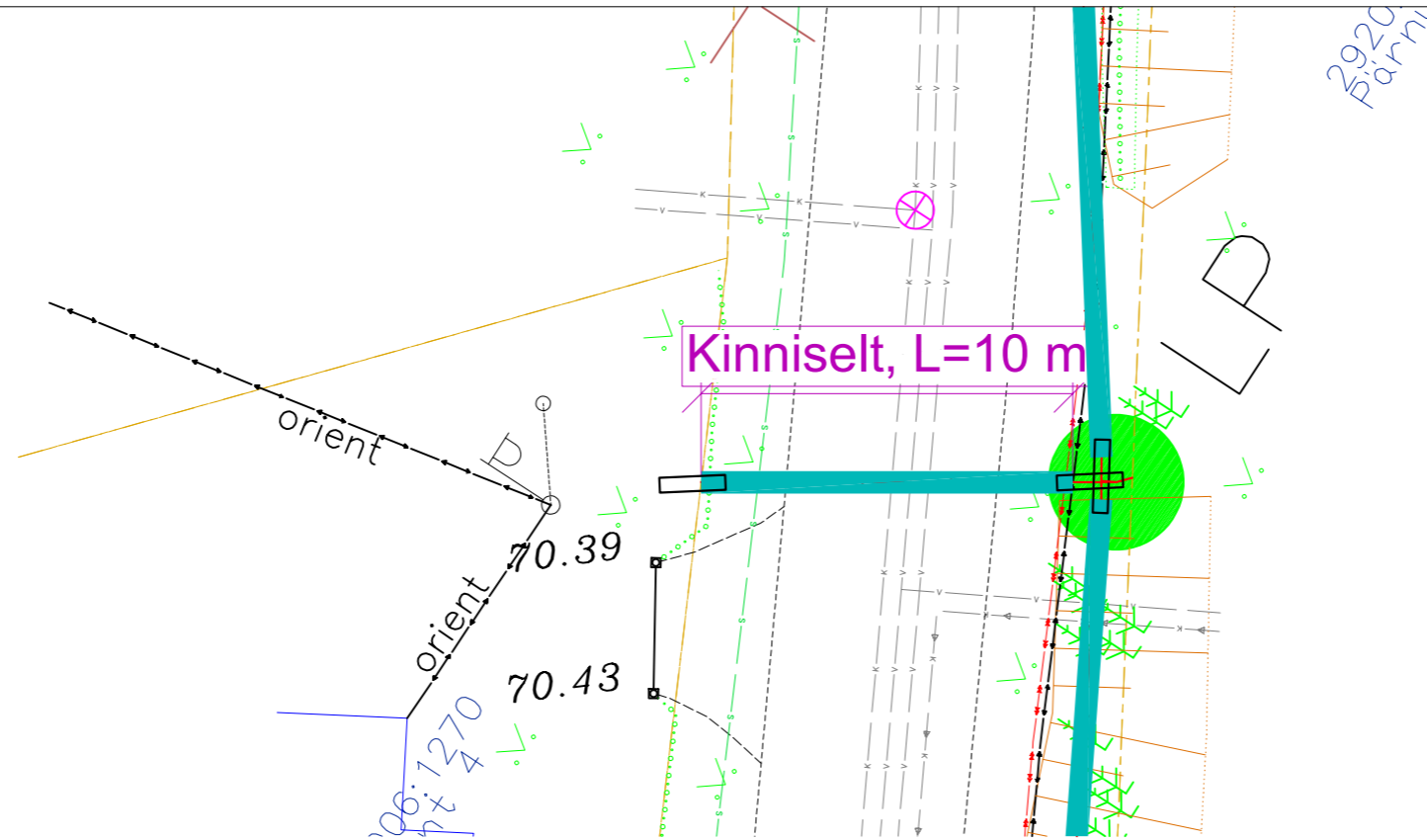
Tingmärgid alusplaani

	Projekteeritud maakaabel
	kaitseturus kinnisel meetodil
	Olemasolev maapind
	Kinnistupiirid
	Kinnise läbiminek stardikaevik

ENNE TÖÖDE ALGUST SELGITADA VÄLJA KÕIKIDE TRASSIDE
KÕRGUSED!!!

	OÜ Corle	Töö nr.	MKM3_KEHTNA	Leht	Lehti
	Uustalu 2, Kose 75101			1	8
	www.corle.ee	Projekt	Lelle passiivse elektroonilise side juurdepääsuvõrgu rajamine	Mõõtkava	
Telefon 6069300	Faks 6069308			1:	
Teostas	Anti Salura/allkirjastatud digitaalselt/	Asukoht	Rapla maakond, Kehtna vald Lelle alevik	17.03.2025	
Kontrollis	Kaupo Kallak/allkirjastatud digitaalselt/				
Tellijä	Corle OÜ	Joonis	Eelprojekt		
			Ristlõige		

Ristumine maanteega "20153 Lelle Jaama tee", km 0,38
(joonis "Lelle_Asendiplaan")



29202:006:1747
20153 Lelle Jaama tee

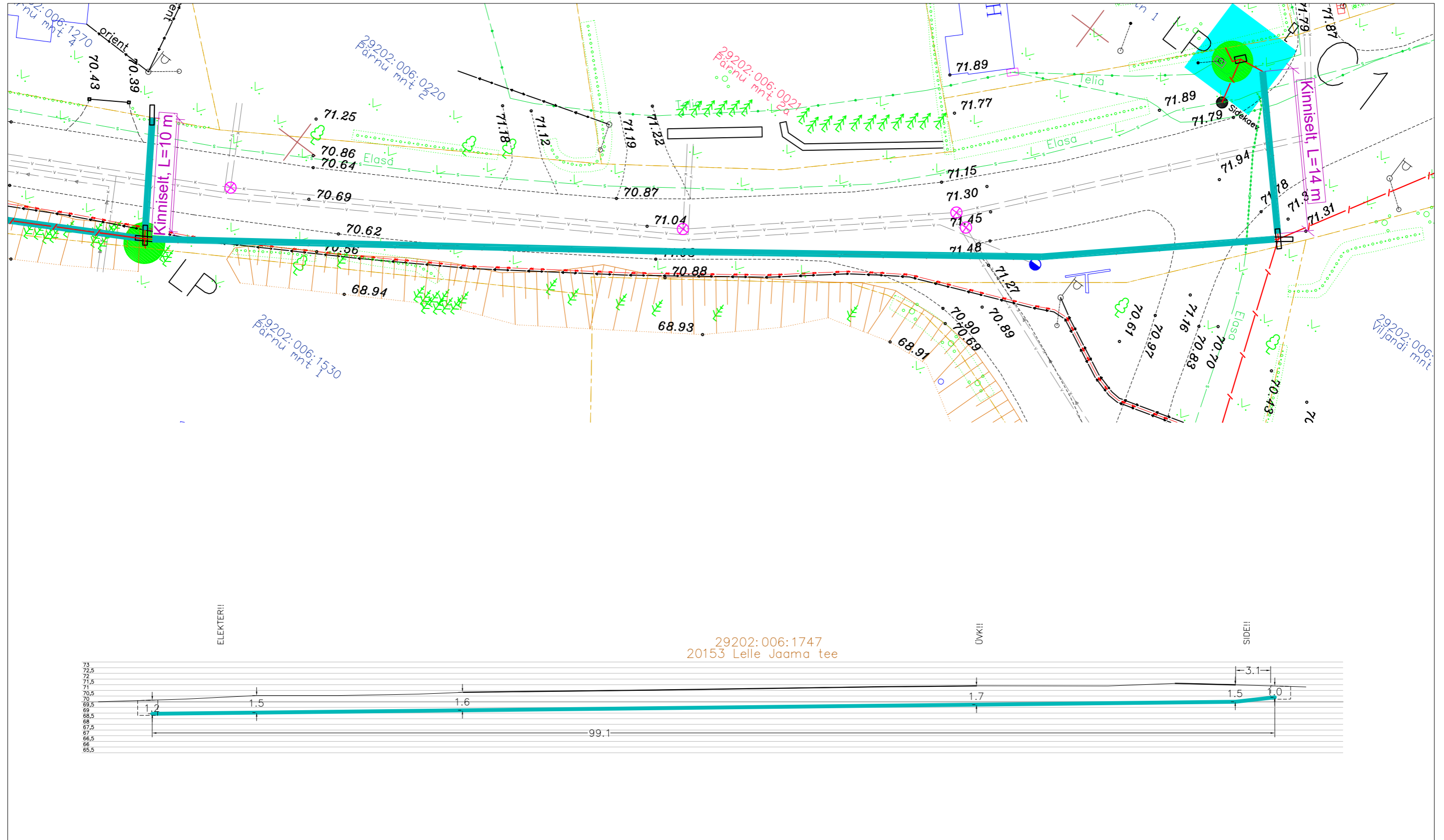
Tingmärgid alusplaani

	Projekteeritud maakaabel
	kaitseturus kinnisel meetodil
	Olemasolev maapind
	Kinnistupiirid
	Kinnise läbiminek stardikaevik

ENNE TÖÖDE ALGUST SELGITADA VÄLJA KÕIKIDE TRASSIDE
KÕRGUSED!!!

	OÜ Corle	Töö nr.	MKM3_KEHTNA	Leht	Lehti
	Uustalu 2, Kose 75101			2	8
	www.corle.ee	Projekt	Lelle passiivse elektroonilise side juurdepääsuvõrgu rajamine	Mõõtkava	
Telefon 6069300	Faks 6069308			1:	
Teostas	Anti Salura/allkirjastatud digitaalselt/	Asukoht	Rapla maakond, Kehtna vald Lelle alevik	17.03.2025	
Kontrollis	Kaupo Kallak/allkirjastatud digitaalselt/				
Tellijaga	Corle OÜ	Joonis	Eelprojekt		
			Ristlõige		

Ristumine maanteega "20153 Lelle Jaama tee", km 0,38–0,48
(joonis "Lelle_Asendiplaan")



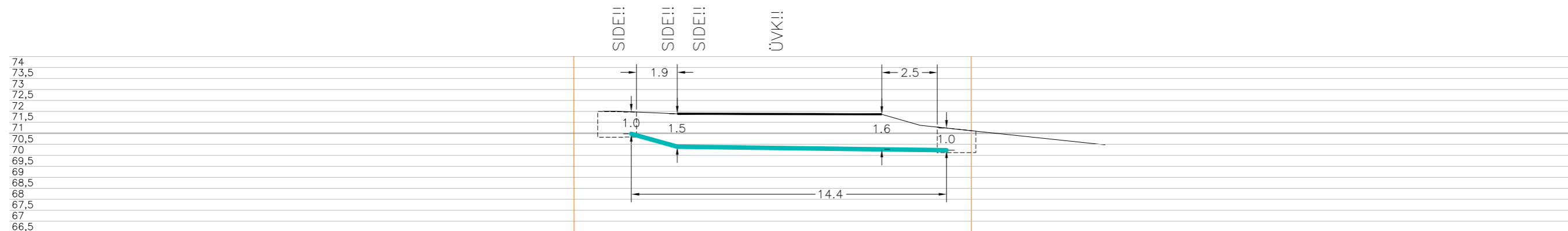
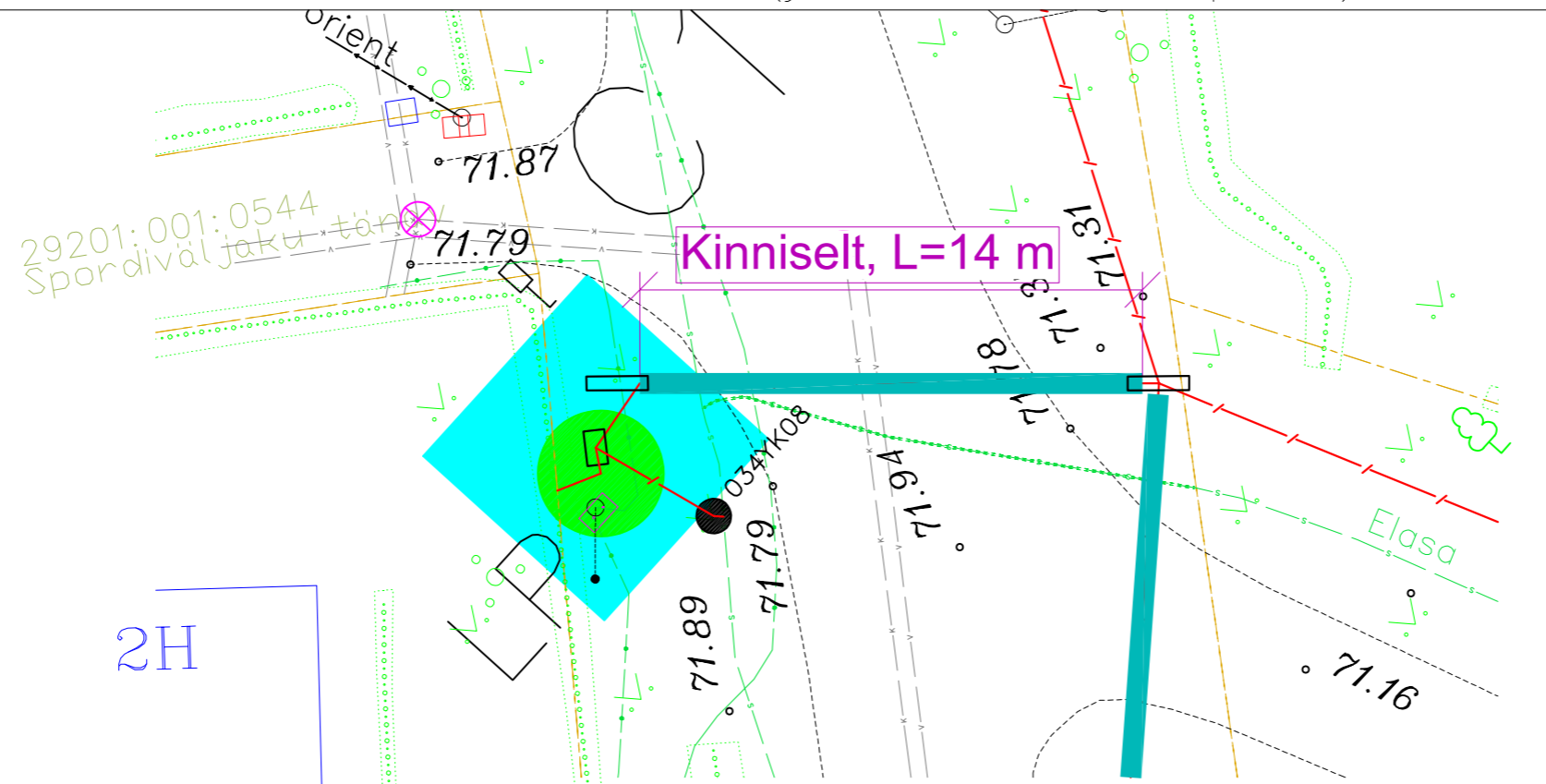
Tingmärgid alusplaani

	Projekteeritud maakaabel kaitsetorus kinnisel meetodil
	Olemasolev maapind
	Kinnistupiirid
	Kinnise läbiminek stardikaevik

ENNE TÖÖDE ALGUST SELGITADA VÄLJA KÕIKIDE TRASSIDE
KÕRGUSED!!!

	OÜ Corle	Töö nr.	MKM3_KEHTNA	Leht	Lehti
	Uustalu 2, Kose 75101			3	8
	www.corle.ee	Projekt	Lelle passiivse elektroonilise side juurdepääsuvõrgu rajamine		Mõõtkava 1:
Telefon 6069300	Faks 6069308	Asukoht	Rapla maakond, Kehtna vald Lelle alevik		17.03.2025
Teostas	Anti Salura/allkirjastatud digitaalselt/	Asukoht	Rapla maakond, Kehtna vald Lelle alevik		17.03.2025
Kontrollis	Kaupo Kallak/allkirjastatud digitaalselt/	Joonis	Eelprojekt Ristlõige		
Tellijä	Corle OÜ	Joonis	Eelprojekt Ristlõige		

Ristumine maanteega "20153 Lelle Jaama tee", km 0,48
(joonis "Lelle_Asendiplaan")



29202:006:1747
20153 Lelle Jaama tee

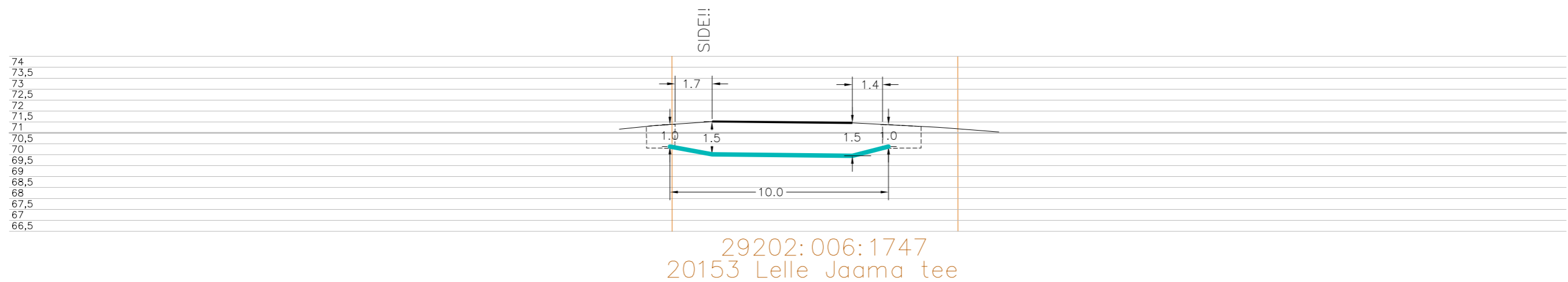
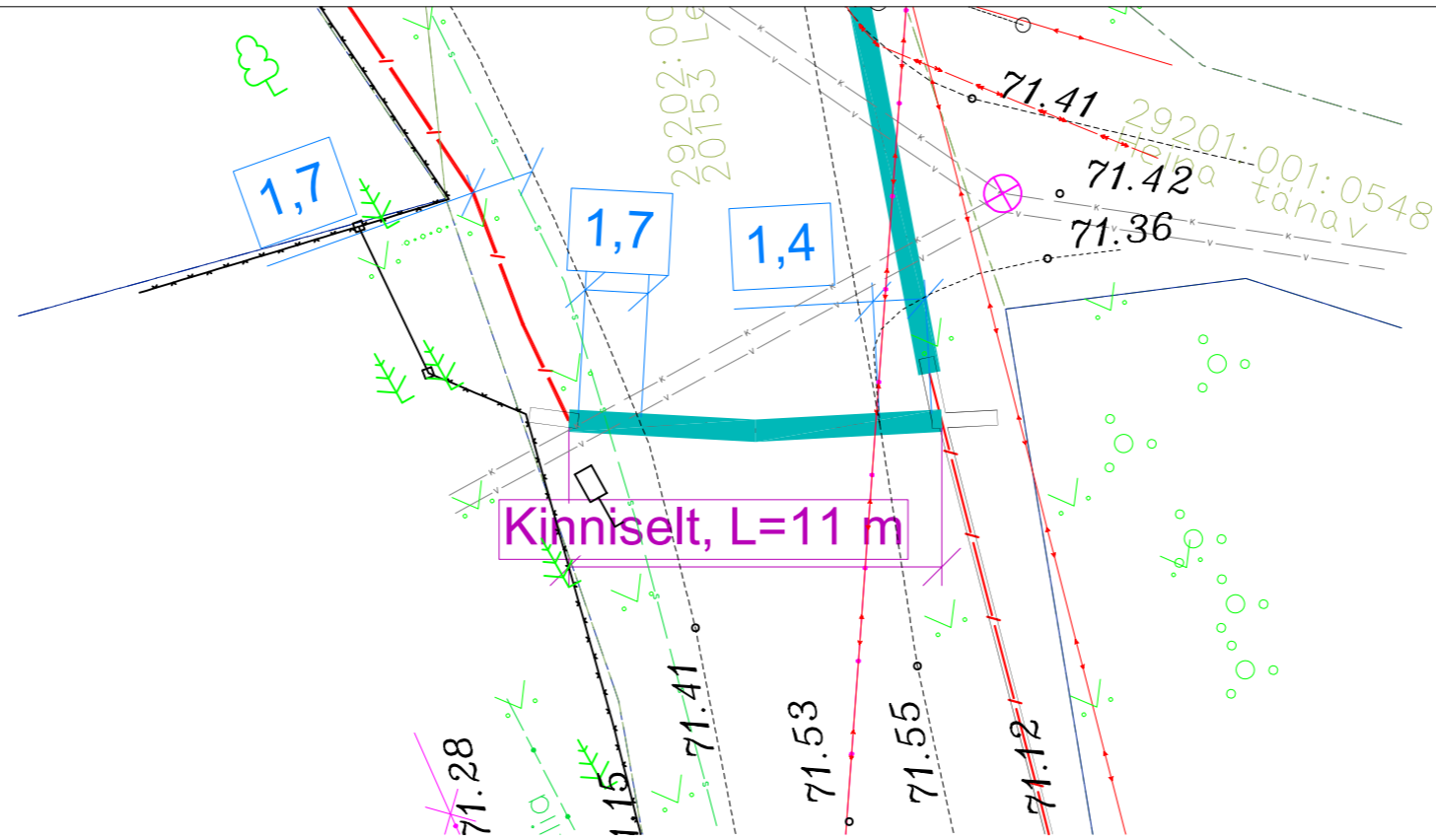
Tingmärgid alusplaani

	Projekteeritud maakaabel
	kaitseturus kinnisel meetodil
	Olemasolev maapind
	Kinnistupiirid
	Kinnise läbiminekustardikaevik

ENNE TÖÖDE ALGUST SELGITADA VÄLJA KÕIKIDE TRASSIDE
KÕRGUSED!!!

	OÜ Corle	Töö nr.	MKM3_KEHTNA	Leht	Lehti
	Uustalu 2, Kose 75101			4	8
Telefon 6069300	Faks 6069308	Projekt	Lelle passiivse elektroonilise side juurdepääsuvõrgu rajamine		Mõõtkava 1:
Teostas	Anti Salura/allkirjastatud digitaalselt/	Asukoht	Rapla maakond, Kehtna vald		17.03.2025
Kontrollis	Kaupo Kallak/allkirjastatud digitaalselt/	Joonis	Lelle alevik		
Tellijas	Corle OÜ		Eelprojekt		
			Ristlõige		

Ristumine maanteega "20153 Lelle Jaama tee", km 0,59
(joonis "Lelle_Asendiplaan")



29202:006:1747
20153 Lelle Jaama tee

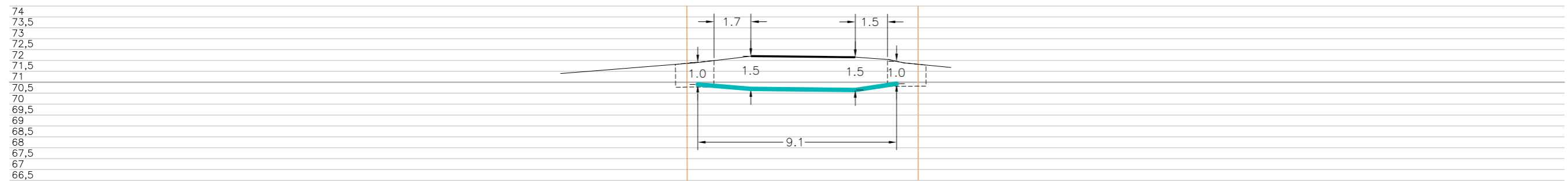
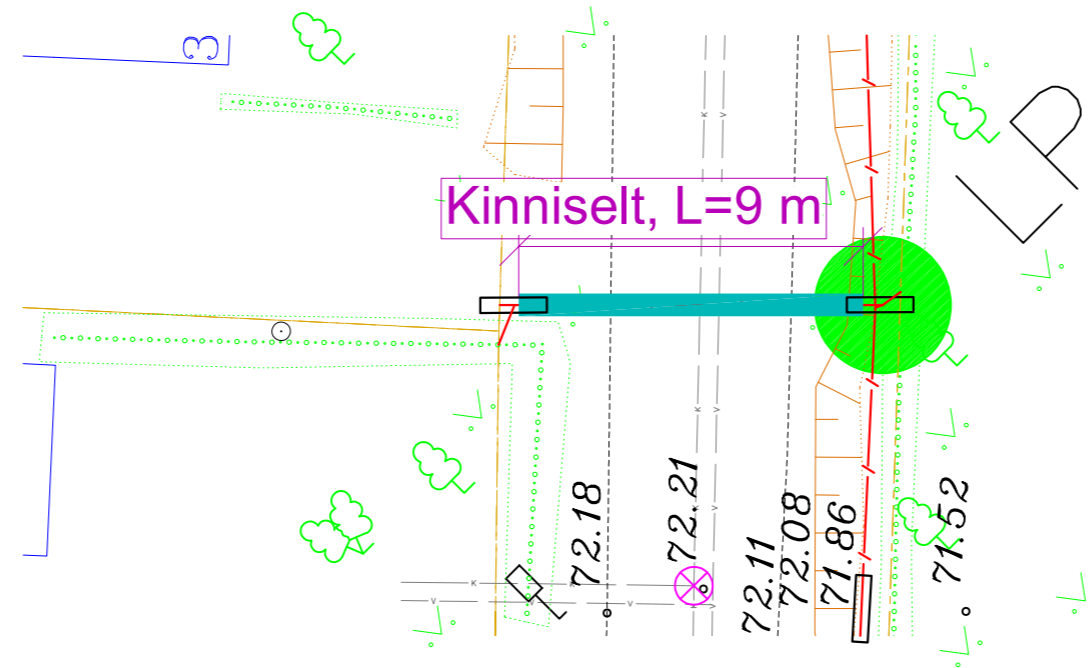
Tingmärgid alusplaani

	Projekteeritud maakaabel
	kaitseturus kinnisel meetodil
	Olemasolev maapind
	Kinnistupiirid
	Kinnise läbiminek stardikaevik

ENNE TÖÖDE ALGUST SELGITADA VÄLJA KÕIKIDE TRASSIDE
KÕRGUSED!!!

	OÜ Corle	Töö nr.	MKM3_KEHTNA	Leht	Lehti
	Uustalu 2, Kose 75101			5	8
	www.corle.ee	Projekt	Lelle passiivse elektroonilise side		Möötkava
Telefon 6069300	Faks 6069308		juurdepääsuvõrgu rajamine		1:
Teostas	Anti Salura/allkirjastatud digitaalselt/	Asukoht	Rapla maakond, Kehtna vald		17.03.2025
Kontrollis	Kaupo Kallak/allkirjastatud digitaalselt/		Lelle alevik		
Tellijä	Corle OÜ	Joonis	Eelprojekt		
			Ristlõige		

Ristumine maanteega "20153 Lelle Jaama tee", km 0,72
(joonis "Lelle_Asendiplaan")



29202:006:1747
20153 Lelle Jaama tee

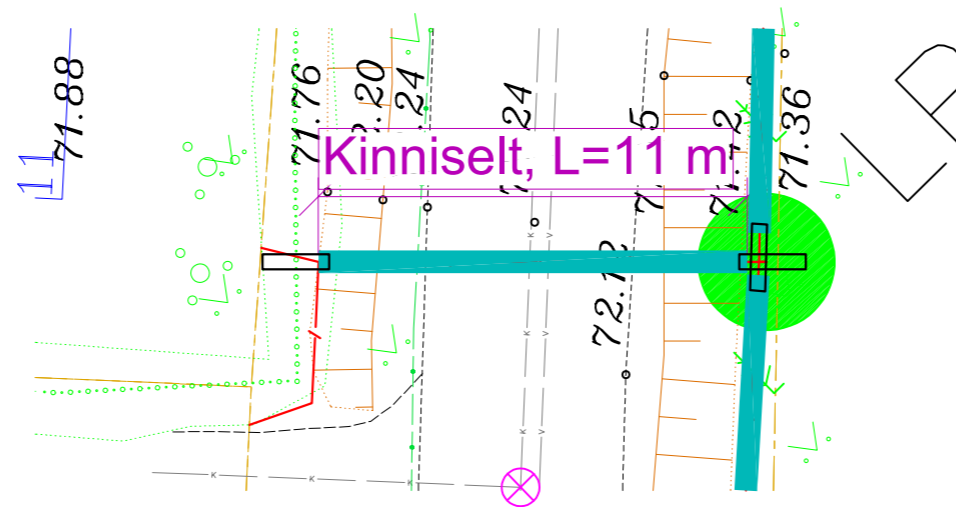
Tingmärgid alusplaani

	Projekteeritud maakaabel
	kaitseturus kinnisel meetodil
	Olemasolev maapind
	Kinnistupiirid
	Kinnise läbiminekustardikaevik

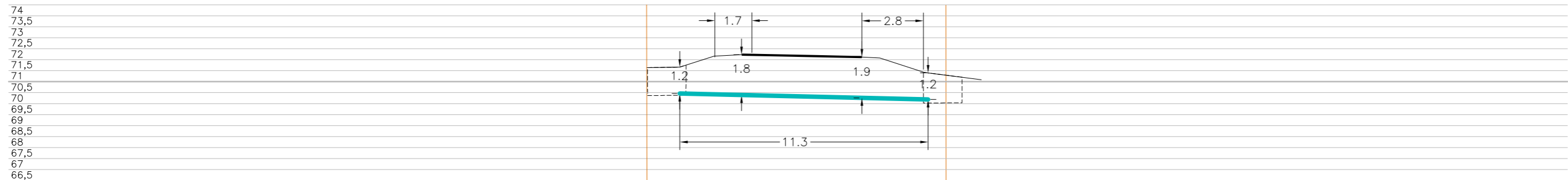
ENNE TÖÖDE ALGUST SELGITADA VÄLJA KÕIKIDE TRASSIDE
KÕRGUSED!!!

	OÜ Corle	Töö nr.	MKM3_KEHTNA	Leht	Lehti
	Uustalu 2, Kose 75101			6	8
	www.corle.ee	Projekt	Lelle passiivse elektroonilise side juurdepääsuvõrgu rajamine		Mõõtkava
Telefon 6069300	Faks 6069308				1:
Teostas	Anti Salura/allkirjastatud digitaalselt/	Asukoht	Rapla maakond, Kehtna vald		17.03.2025
Kontrollis	Kaupo Kallak/allkirjastatud digitaalselt/		Lelle alevik		
Tellijä	Corle OÜ	Joonis	Eelprojekt		
			Ristlõige		

Ristumine maanteega "20153 Lelle Jaama tee", km 0,83
(joonis "Lelle_Asendiplaan")



ÜVK!!



29202:006:1747
20153 Lelle Jaama tee

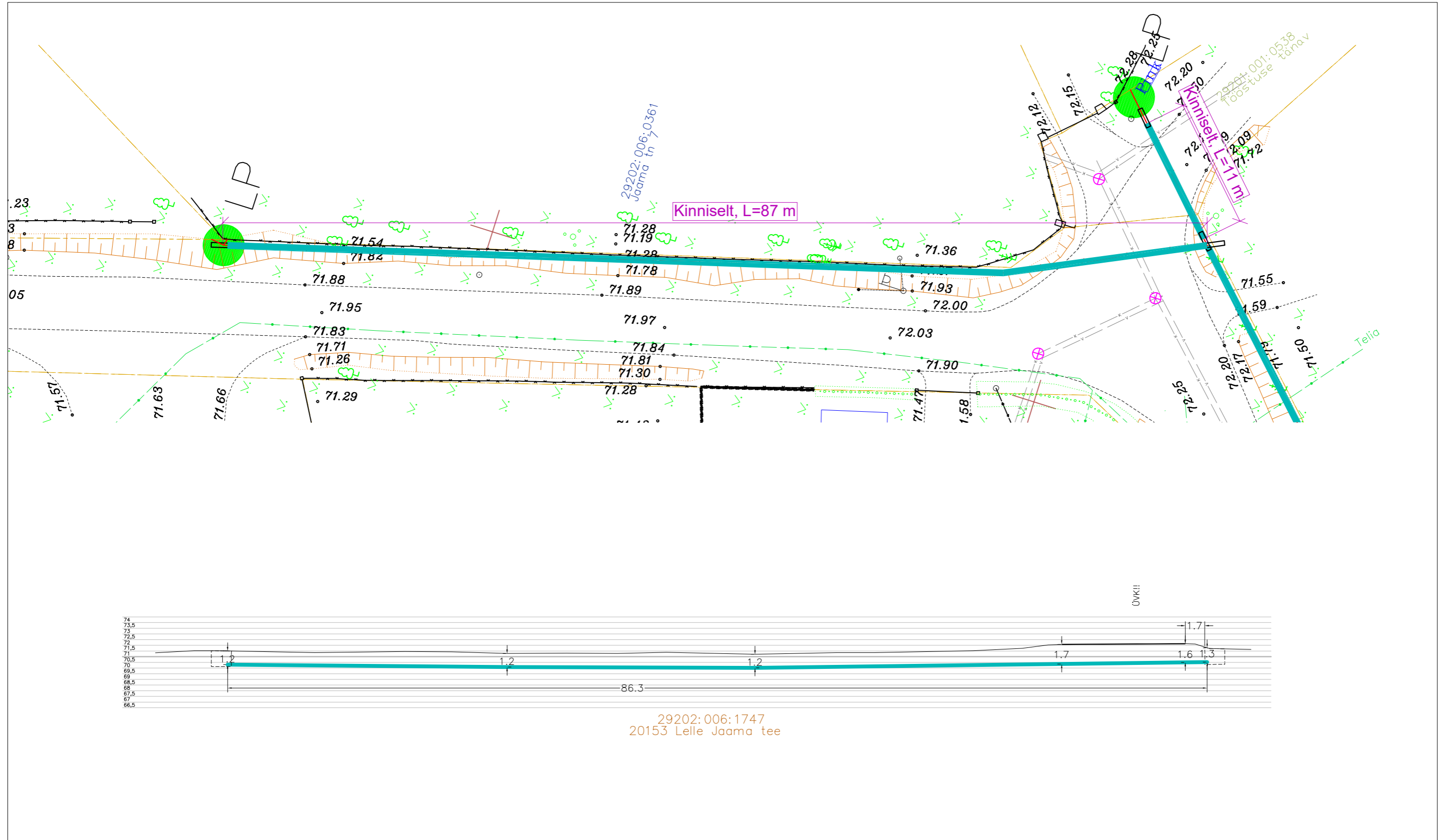
Tingmärgid alusplaani

- Projekteeritud maakaabel
- kaitsetorus kinnisel meetodil
- Olemasolev maapind
- Kinnistupiirid
- Kinnise läbimineku stardikaevik

ENNE TÖÖDE ALGUST SELGITADA VÄLJA KÕIKIDE TRASSIDE
KÕRGUSED!!!

	OÜ Corle	Töö nr.	MKM3_KEHTNA	Leht	Lehti
	Uustalu 2, Kose 75101			7	8
	www.corle.ee	Projekt	Lelle passiivse elektroonilise side juurdepääsuvõrgu rajamine		Möötkava
Telefon 6069300	Faks 6069308				1:
Teostas	Anti Salura/allkirjastatud digitaalselt/	Asukoht	Rapla maakond, Kehtna vald		17.03.2025
Kontrollis	Kaupo Kallak/allkirjastatud digitaalselt/		Lelle alevik		
Tellijä	Corle OÜ	Joonis	Eelprojekt		
			Ristlõige		

Ristumine maanteega "20153 Lelle Jaama tee", km 0,87–0,95
(joonis "Lelle_Asendiplaan")



29202:006:1747
20153 Lelle Jaama tee

Tingmärgid alusplaani

	Projekteeritud maakaabel
	Projekteeritud kinnisel meetodil
	Olemasolev maapind
	Kinnistupiirid
	Kinnise läbiminek stardikaevik

ENNE TÖÖDE ALGUST SELGITADA VÄLJA KÕIKIDE TRASSIDE
KÕRGUSED!!!

	OÜ Corle	Töö nr.	MKM3_KEHTNA	Leht	Lehti
	Uustalu 2, Kose 75101			8	8
	www.corle.ee	Projekt	Lelle passiivse elektroonilise side		Mõõtkava
Telefon 6069300	Faks 6069308		juurdepääsuvõrgu rajamine		1:
Teostas	Anti Salura/allkirjastatud digitaalselt/	Asukoht	Rapla maakond, Kehtna vald		17.03.2025
Kontrollis	Kaupo Kallak/allkirjastatud digitaalselt/		Lelle alevik		
Tellijä	Corle OÜ	Joonis	Eelprojekt		
			Ristlõige		