


LEPPEMÄRGID

## KAHALA KÜLA, ALAHAKI KINNISTU DETAILPLANEERING

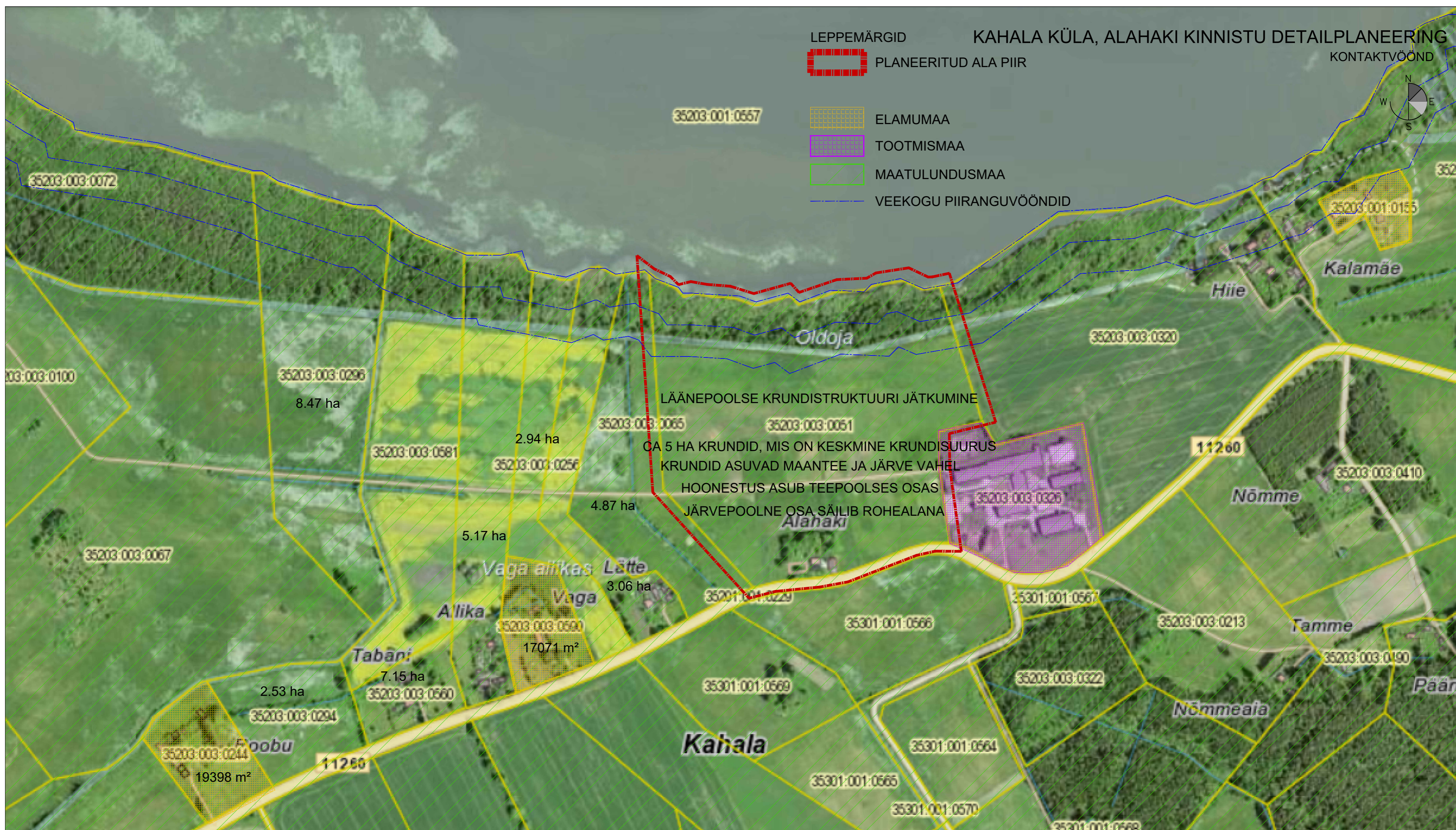
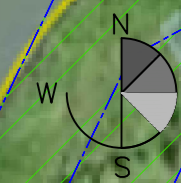
 PLANEERITUD ALA PIIR

KONTAKTVÖÖND

 ELAMUMAA

 TOOTISMAA

 MAATULUNDUSMAA

 VEEKOGU PIIRANGUVÖÖNDID

**RAAM**  
arhitektid

 RAAM Arhitektid AI OÜ  
 reg 11470542 Telliskivi 60 Tallinn 10412 info@raamarhitektid.eu

mtr EEP001330

 tellija: ANTON KUZNETSOV  
 projekti juht: ALICE LAANEMÄGI  
 arhitektid: ALICE LAANEMÄGI

 projekt: ALAHAKI KINNISTU DETAILPLANEERING  
 joonis: KONTAKTVÖÖNDI ANALÜÜS  
 staadium: DETAILPLANEERING  
 töö nr: 23KAH  
 mõõtkava: -  
 joonise nr: DP02  
 kuupäev: 07.07.2023