

Märkused: joonise koostamisel on aluseks võetud Maa-ameti ortofoto

Töö nimi

Jõgeva linna Nurme tn 3 kinnistu
detailplaneering

Planeering
Alar Tarto

Projektijuht

Alar Tarto
alar@weidenberg.ee
+372 58 055 389

Asukoht

Nurme tn 3, Jõgeva linn, Jõgeva vald,
Jõgeva maakond

Vastutav spetsialist

Jiri Tintera
(Volitatud arhitekt-ekspert, tase 8)

Joonise nimi

Situatsiooniskeem

Töö nr
2023-68

Formaat
A3

Skaala
1:10000

Joonis
2-01

Kuupäev
25.03.2024

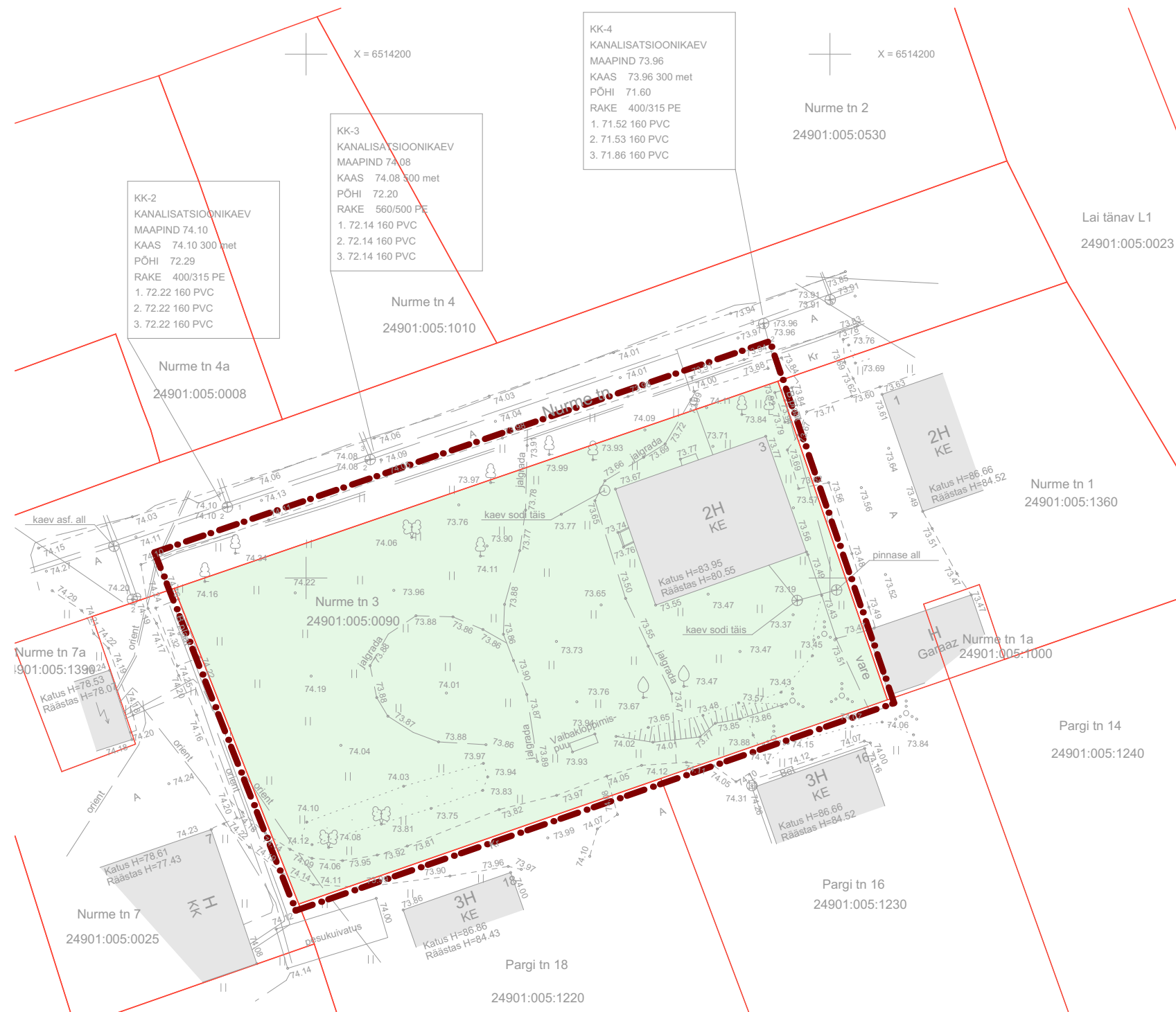
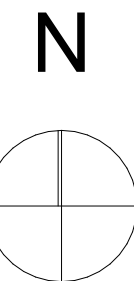
WEIDENBERG



Töö nimi	Asukoht
Jõgeva linna Nurme tn 3 kinnistu detailplaneering	Nurme tn 3, Jõgeva linn, Jõgeva vald, Jõgeva maakond
Planeering	Vastutav spetsialist
Alar Tarto	Jiri Tintera (Volitatud arhitekt-ekspert, tase 8)
Projektijuht	Joonise nimi
Alar Tarto alar@weidenberg.ee +372 58 055 389	Kontaktvööndi analüüs

Töö nr
2023-68
Formaat
A3
Skaala
1:2000
Joonis
3-01

Kuupäev
25.03.2024



TINGMÄRGID:

- - - - - Planeeringuala piir
- Krundi piir
- Olemasolev haljastus
- Olemasolevad hooned

Mõõdistusala võib olla maa-aluseid kommunikatsioone, mille asukoht on võrgu haldajale teadmata.
 Koordinaadid L-Est 97 süsteemis.
 Kõrgused EH2000 süsteemis.

Tartu maakond, Kambja vald, Össu küla, Viljandi mnt 75/1 tel 5171161; info@maainsener.ee, www.maainsener.ee			
Majandustegevuse register Nr EEG000185			
MAAINSENER OÜ 11673280		Objekt Jõgeva maakond, Jõgeva linn, Nurme tn	
projektijuht Janis Saks		Nimetus NURME TN 3 GEODEETILINE ALUSPLAAN	
geodeet Sven Pedaja		Välitööd teostatud oktoober 2023. a	
joonestaja Märgit Kaljuvee		Lehti 1	
Tehaja Tambet		Lehti 1	
		Töö nr. GEO 6726	
		M 1: 500	

Töö nimi	Asukoht
Jõgeva linna Nurme tn 3 kinnistu detailplaneering	Nurme tn 3, Jõgeva linn, Jõgeva vald, Jõgeva maakond
Planeering	Vastutav spetsialist
Alar Tarto	Jiri Tintera (Volitatud arhitekt-ekspert, tase 8)
Projektijuht	Joonise nimi
Alar Tarto alar@weidenberg.ee +372 58 055 389	Olemasolev situatsioon



Töö nr 2023-68	Kuupäev 25.03.2024
Formaat A3	
Skaala 1:500	
Joonis 4-01	

TINGMÄRGID:

- ▶ ▶ Võimalik sissepääs / juurdepääs
- ✕ Lammutatav korterelamu
- Planeeritud krundi piir
- Krundi piir
- Kohustuslik ehitusjoon
- Planeeringuala piir

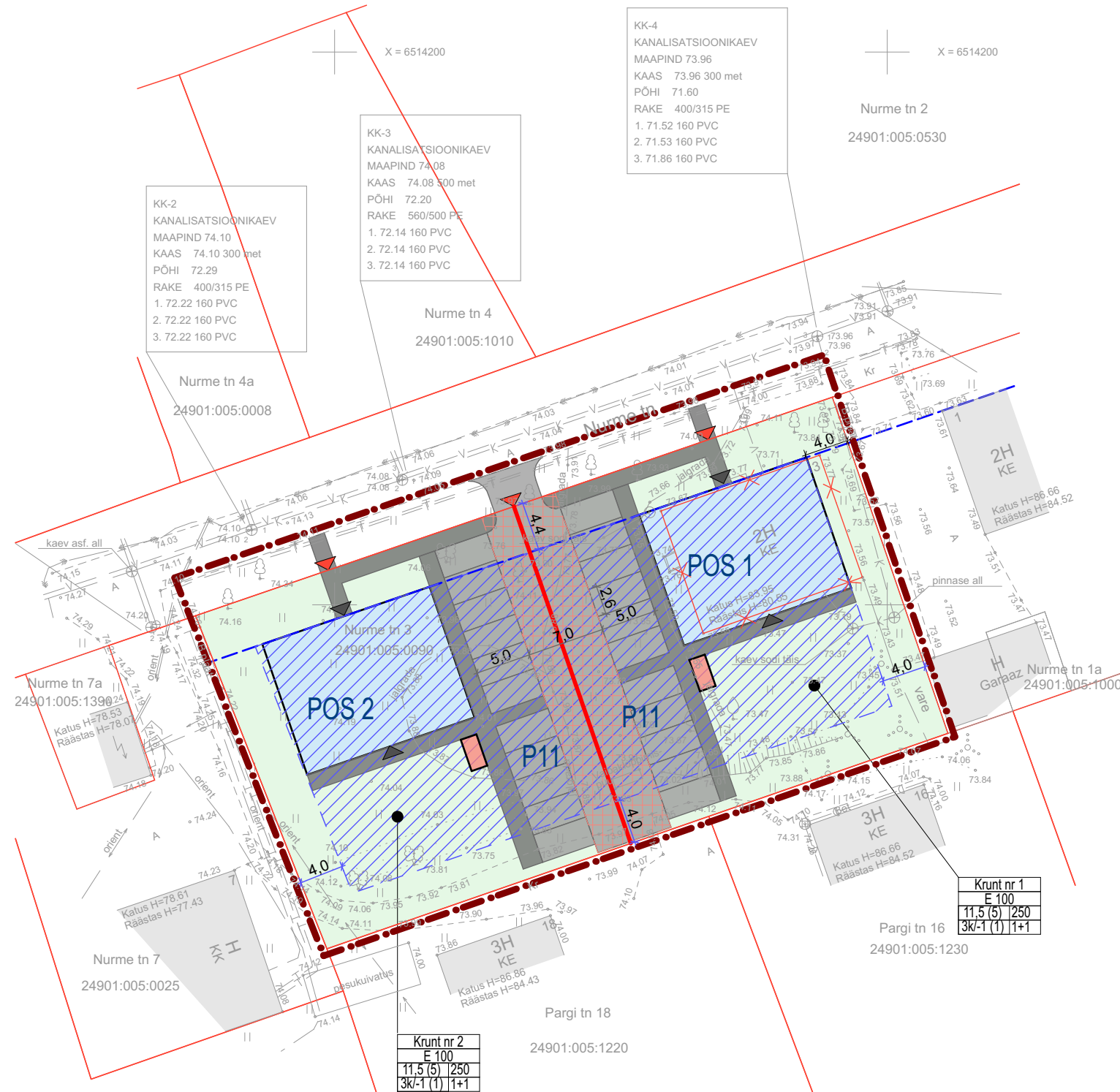
- Planeeritud võimalik sõidutee
- Planeeritud võimalik kõnnitee
- Olemasolevad hooned
- ▨ Planeeritud hoonestusala
- ▧ Autode juurdepääsu servituut
- Planeeritud hoone võimalik asukoht
- Planeeritud jäätmemaja võimalik asukoht
- Planeeritud haljastus

EHITUSÕIGUSE TABEL

POS nr.	1	2
Krundi aadress	Krunt nr 1	Krunt nr 2
Krundi planeeritud suurus, m ²	971	971
Maa sihtostarve ja osakaal %	E 100	E 100
Suurim lubatud hoonete arv krundil (põhihoone + abihoone)	1+1	1+1
Suurim hoonete ehitisealune pind kokku m ²	250	250
Suurim hoone kõrgus maapinnast (sulgudes abihoone kõrgus), m	11,5 (5)	11,5 (5)
Lubatud hoone korruselisus (sulgudes abihoonel)	3/-1 (1)	3/-1 (1)
Maksimaalne korterite arv hoones	10	10
Parkimiskohtade arv ühe korteri kohta	1,1 kohta	1,1 kohta
Katuse kalle (sulgudes abihoonel)	15-80°(0-5°)	15-80°(0-5°)

Märkused:

- Haljastust likvideerida võimalikult vähe, aga vastavalt ehitustegevuse vajadusele.
- Välisviimistlus: klaas, betoon, puit, vineer, krohvipind, Lubatud ka erinevate viimistlusplaatide kasutamine.
- Katusekate: plekk, katusekivi, rullmaterjal.
- Põhihoone fassaad peab olema kohustuslikul ehitusjoonel.
- Projektiga võib muuta teede ja parklate asukohta. Ning hoonete asukohta võib muuta krundi hoonestusala piires.
- Hoonestusalast võivad üle ulatuda varikatused



Möödistusallas võib olla maa-aluseid kommunikatsioone, mille asukoht on võrgu haldajale teadmata.
Koordinaadid L-Est 97 süsteemis.
Kõrgused EH2000 süsteemis.

Tartu maakond, Kambja vald, Össu küla, Viljandi mnt 75/1 tel 5171161; info@maainsener.ee, www.maainsener.ee

Majandustegevuse register Nr EEG000185

MAAINSENER OÜ 11673280		Objekt Jõgeva maakond, Jõgeva linn, Nurme tn	
projektijuht Janis Saks		Nimetus NURME TN 3 GEODEETILINE ALUSPLAAN	
geodeet Sven Pedaja		Välitööd teostatud oktoober 2023. a	Lehti 1
joonestaja Margit Kaljuvee			Lehti 1
Tehhja Tambet		M 1: 500	Töö nr. GEO 6726

Töö nimi

Jõgeva linna Nurme tn 3 kinnistu
detailplaneering

Planeering
Alar Tarto

WEIDENBERG

Asukoht

Nurme tn 3, Jõgeva linn, Jõgeva vald,
Jõgeva maakond

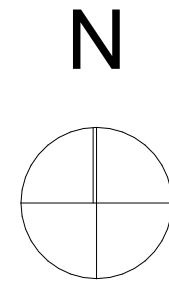
Vastutav spetsialist

Jiri Tintera

(Volitatud arhitekt-ekspert, tase 8)

Joonise nimi

Põhijoonis



Töö nr
2023-68

Formaat
A3

Skaala

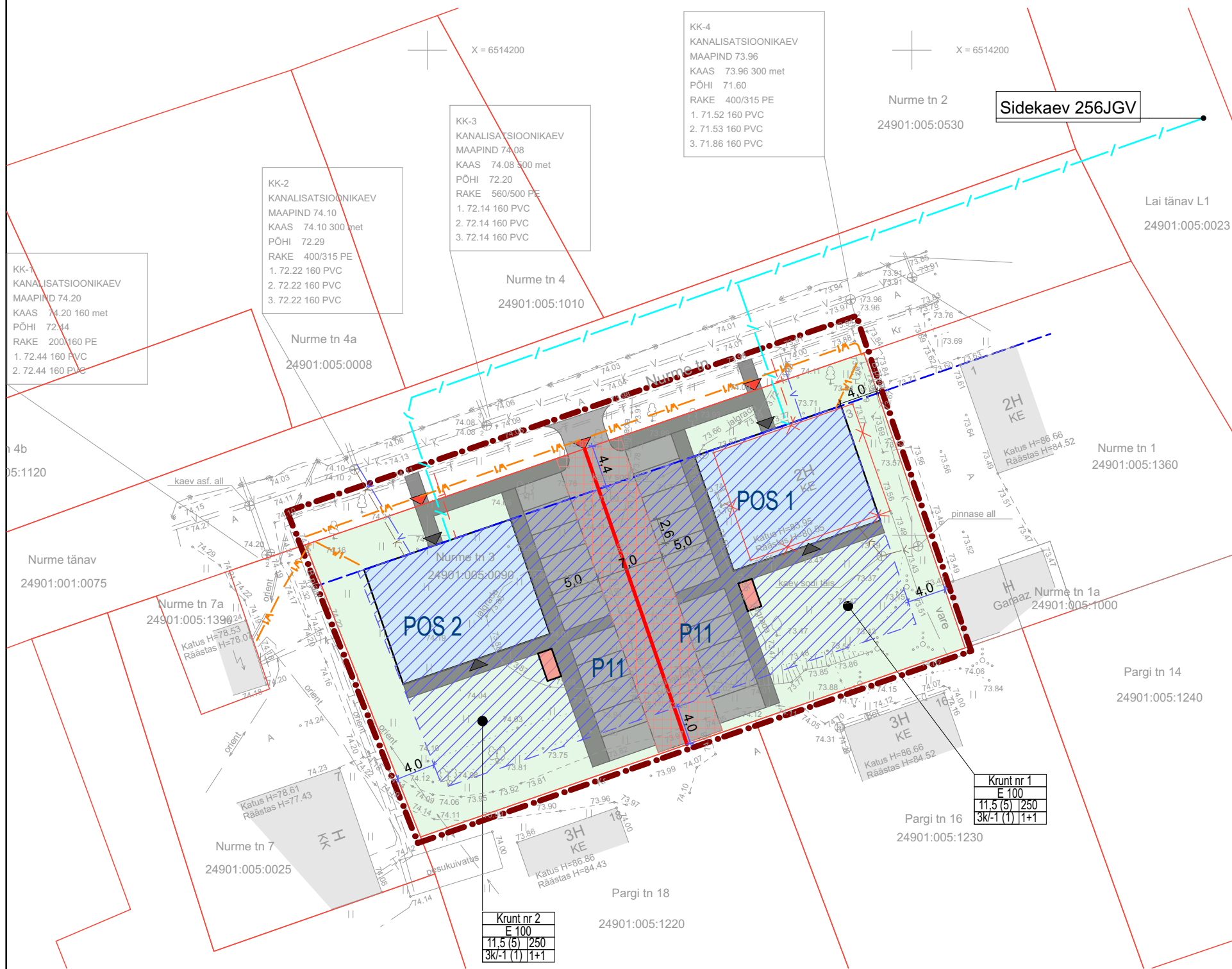
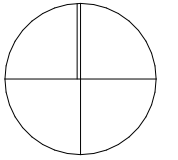
1:500

Joonis

5-01

Kuupäev

25.03.2024



TINGMÄRGID:

- Võimalik sissepääs / juurdepääs
- Lammutatav korterelamu
- Planeeritud krundi piir
- Krundi piir
- Kohustuslik ehitusjoon
- Planeeringuala piir
- Planeeritud sidekanalisatsioon
- Planeeritud kaabelliin
- Planeeritud kaugküte
- Planeeritud veetrass
- Planeeritud kanalisatsioonitrass

Märkused:

1. Tehnovõrkude lahendus on põhimõtteline ja täpsustatakse projekteerimise käigus hoonestuse asukohast tulenevalt; arvestada vajalike kujade ja kaitsevõõnditega
2. Servituudi seadmise vajadus täpsustub projekteerimise käigus tulenevalt torustiku/kaabli tegelikust asukohast.

Töö nimi

Jõgeva linna Nurme tn 3 kinnistu
detailplaneeringPlaneering
Alar Tarto

Projekti juht

Alar Tarto
alar@weidenberg.ee
+372 58 055 389

Asukoht

Nurme tn 3, Jõgeva linn, Jõgeva vald,
Jõgeva maakond

Vastutav spetsialist

Jiri Tintera
(Volitatud arhitekt-ekspert, tase 8)Joonise nimi
TehnovõrgudTöö nr
2023-68Formaat
A3Skaala
1:500Joonis
6-01Kuupäev
25.03.2024



Töö nimi

Jõgeva linna Nurme tn 3 kinnistu
detailplaneering

Planeering
Alar Tarto

Projektijuht

Alar Tarto
alar@weidenberg.ee
+372 58 055 389

WEIDENBERG

Asukoht

Nurme tn 3, Jõgeva linn, Jõgeva vald,
Jõgeva maakond

Vastutav spetsialist

Jiri Tintera
(Volitatud arhitekt-ekspert, tase 8)

Joonise nimi

Mahuline visand- Nurme tänavalt

Töö nr
2023-68

Formaat
A3
Skaala

Joonis
7-01

Kuupäev
25.03.2024



Töö nimi

Jõgeva linna Nurme tn 3 kinnistu
detailplaneering

Planeering
Alar Tarto

Projektijuht

Alar Tarto
alar@weidenberg.ee
+372 58 055 389

WEIDENBERG

Asukoht

Nurme tn 3, Jõgeva linn, Jõgeva vald,
Jõgeva maakond

Vastutav spetsialist

Jiri Tintera
(Volitatud arhitekt-ekspert, tase 8)

Joonise nimi

Mahuline visand- hoovist

Töö nr
2023-68

Formaat
A3
Skaala

Joonis
7-02

Kuupäev
25.03.2024



Töö nimi

Jõgeva linna Nurme tn 3 kinnistu
detailplaneering

Planeering
Alar Tarto

Projektijuht

Alar Tarto
alar@weidenberg.ee
+372 58 055 389

WEIDENBERG

Asukoht

Nurme tn 3, Jõgeva linn, Jõgeva vald,
Jõgeva maakond

Vastutav spetsialist

Jiri Tintera
(Volitatud arhitekt-ekspert, tase 8)

Joonise nimi

Mahuline visand- linnuvaade

Töö nr
2023-68

Formaat
A3
Skaala

Joonis
7-03

Kuupäev
25.03.2024



Töö nimi

Jõgeva linna Nurme tn 3 kinnistu
detailplaneering

Planeering
Alar Tarto

Projektijuht

Alar Tarto
alar@weidenberg.ee
+372 58 055 389

WEIDENBERG

Asukoht

Nurme tn 3, Jõgeva linn, Jõgeva vald,
Jõgeva maakond

Vastutav spetsialist

Jiri Tintera
(Volitatud arhitekt-ekspert, tase 8)

Joonise nimi

Mahuline visand- Nurme tänavalt

Töö nr
2023-68

Formaat
A3
Skaala

Joonis
7-04

Kuupäev
25.03.2024