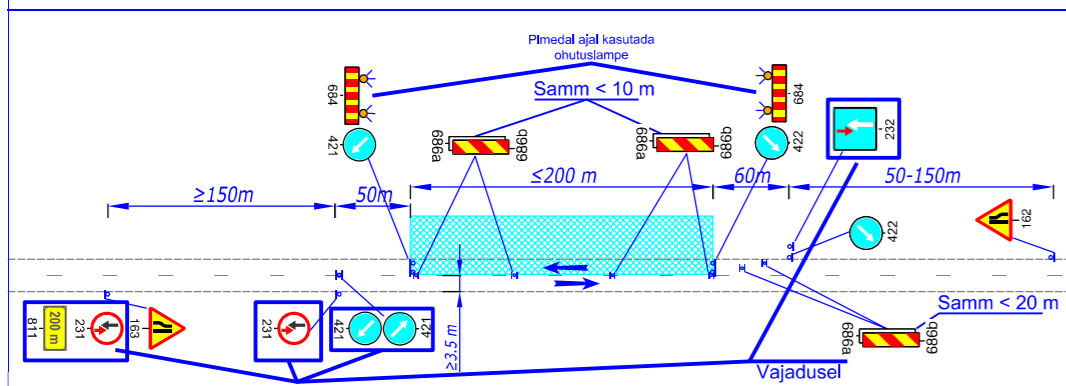
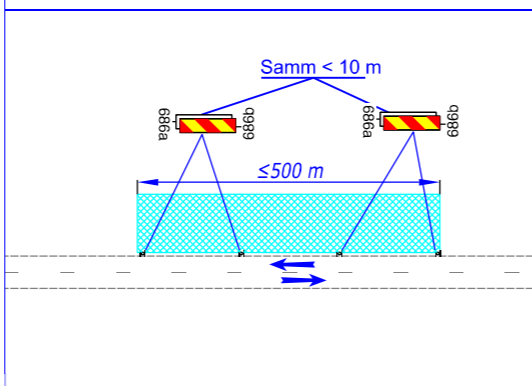


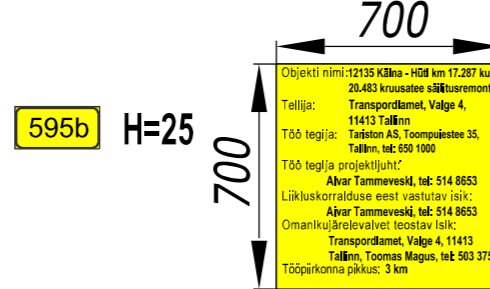
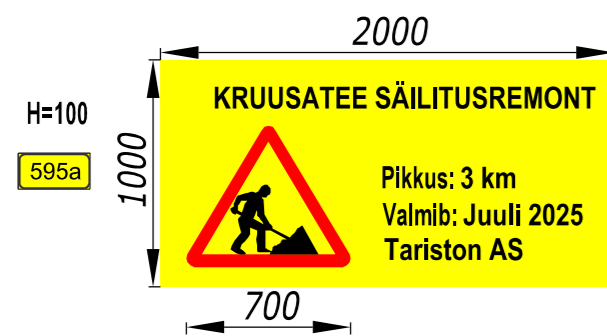
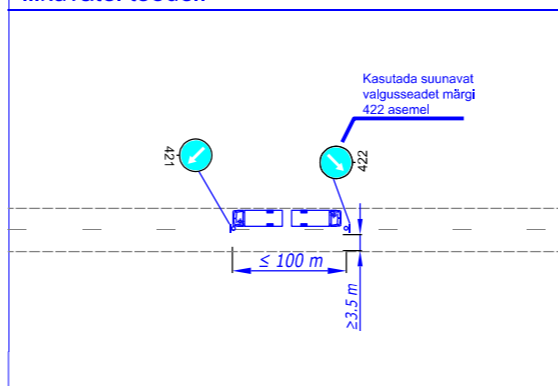
Sõidusuuna sulgemise tähistamise tüüpskeem



Teeäärse tödkoha tähistamise tüüpskeem



Sõidusuuna sulgemise tähistamise tüüpskeem liikuvatel töödel.



Objekti nimi: 12135 Käina - HÜti km 17,287 kuni 20,483 kruusatee säilitusremont  
 Tellija: Transpordiamet, Valge 4, 11413 Tallinn  
 Töö tegija: Tariston AS, Toompuiestee 35, Tallinn, tel: 659 1000  
 Töö tegija projektijuht: Alvar Tammeveski, tel: 514 9853  
 Liikluskorralduse eest vastutav isik: Alvar Tammeveski, tel: 514 9853  
 Omaniku/arelevaivet teostav isik: Transpordiamet, Valge 4, 11413 Tallinn, Toomas Magus, tel: 503 3754  
 Tööpiirkonna pikkus: 3 km

**KOOSKÖLASTATUD**

Transpordiamet, Teehoiuteenistus, Lääne osakonna korrashoiu ja liikluskorralduse üksus  
 Marika Koppel - Hiiumaa liikluskorraldaja 11.06.2025  
 Tingimused:

1. Ajutise liikluskorralduse projekt on kooskõlastatud eeldusel, et projekteerija on projekti koostamisel arvestanud kehtivate normidega, tegelike liiklustingimustega, teede mõõtetega, teenindavate sõidukite näitajatega, olemasoleva liikluskorralduse ja liiklussagedusega. Liikluse korraldamisel objektile juhendada määrusest „Nõuded ajutisele liikluskorraldusele“ nr 43 ja juhendist „Riigiteede ajutine liikluskorraldus“ MA 2018-009.
2. Teel ja teemaal töötaval sõidukil peab olema sisse lülitatud vähemalt üks nõuetele vastav ja igas suunas nähtav kollane vilkur või vilkurite kombinatsioon ja teel töötav inimene peab kandma standardi EVS-EN ISO 20471 kohast märgurietust.
3. Sõiduteel väljaspool tööruumi ei tohi parkida sõidukeid ja mehhanisme ega ladustada materjale.
4. Ajutised märgid pannakse vähemalt 0,6 m kõrgusele sõidutee pinnast. Kauemaks kui 30 päevaks pandavad märgid peavad olema paigaldatud kohtkindlalt tee kõrvale 1,5-2,0 m kõrgusele.
5. Vähemalt 24 tundi enne tööde alustamist või liikluskorralduse muutmist teavitada liiklusjuhtimiskeskust e-posti tmc@transpordiamet.ee või Transpordiameti Tark Tee liikluspäringute iseteeninduskeskkonnas, millele pääseb ligi Transpordiameti e-teeninduse kaudu.



**TINGMÄRGID:**

- Töötsoon
- Proj. ajutine liiklusemärk
- Proj. ajutine liiklusemärgi post
- Ol.olev liiklusemärk

**Warren Safety**  
 Ranna tee 17, Tabasalu 76901  
 tel: 603 2401  
 E-mail: info@warrensafety.com

Kontrollis: S.Vahter  
 Koostas: K.Rütman  
 Tellija: Tariston AS  
 Toompuiestee 35, 10133 Tallinn  
 Siina Sõrmus, tel: 5342 4383

Skemini nr:	2506-5.1	Kuupäev	10.06.2025
Projekt:	Kruusatee säilitusremont	Leht	1
Asukoht:	Sülluste küla, Hiiu vald, Hiiu vald, Tee nr 12135, Käina-Hüti tee, km 17.287 - 20.483	Leht	1
Joonis:	Liikluskeem	Möötkava	1:20000