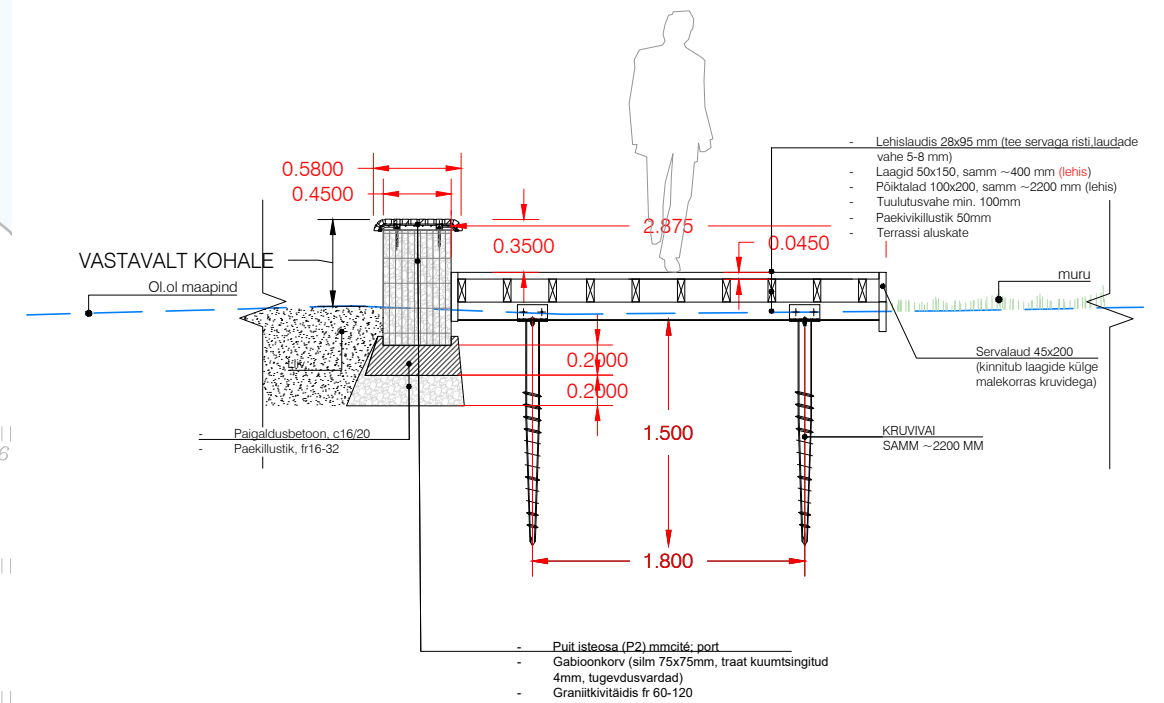
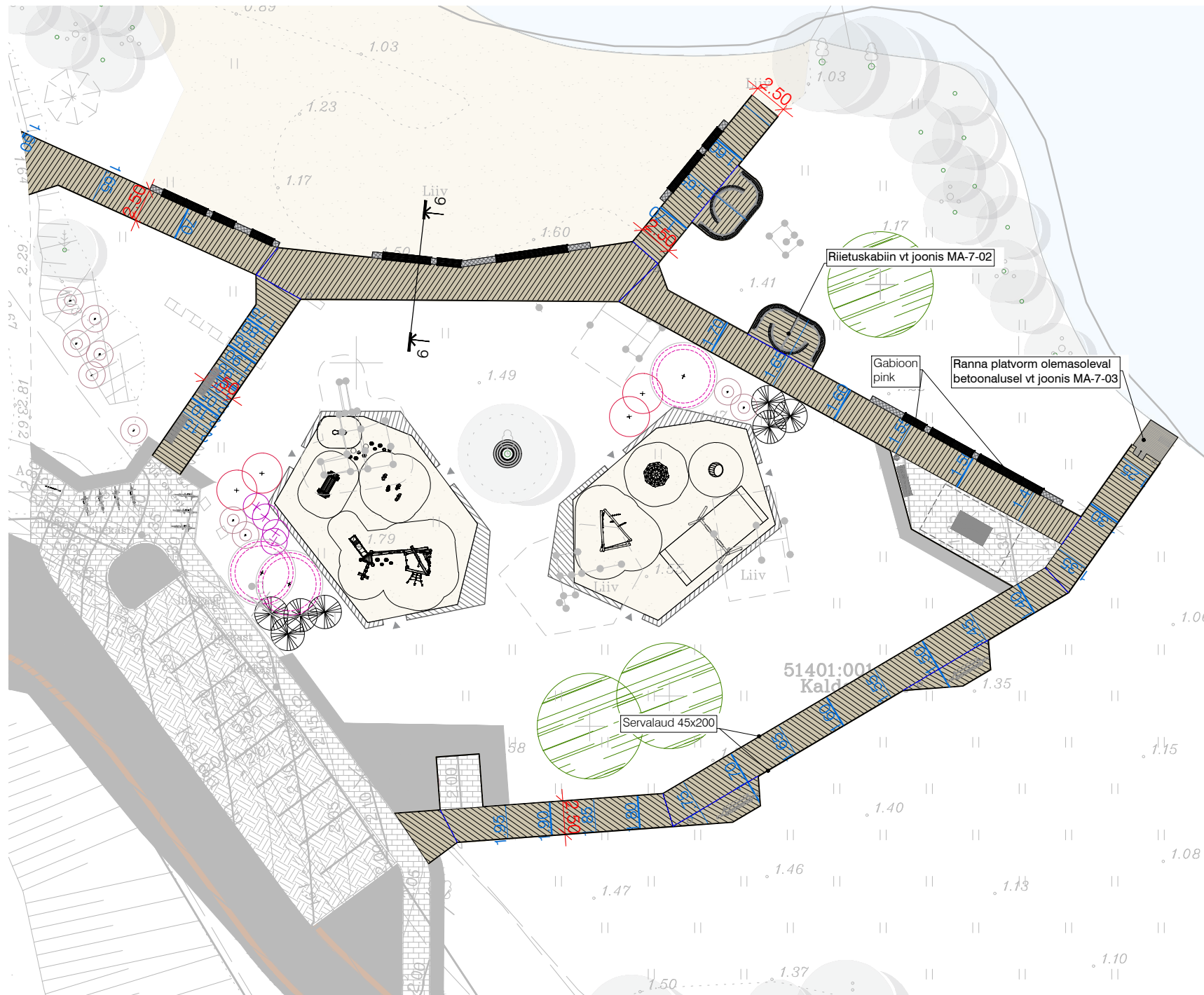


Trükkis: KRP-SIGNEK2  
 Faili: C:\OD\K-PROJEKT AS\KP - 23072 Narva-Jõesuu esindusväljak\Projektiosad töös\06\_MA\_Maastikuarhitektuur\03\_PP\23072\_PP\_MA-7-04\_detail-ranna-laudtee-gabioon.dwg Trükkitud: 02.07.2024

PLAAN 1:400

LÕIGE 6-6 1:50



## MÄRKUSED

1. Laudise puitosa - naturaalne siberi lehis, õlitatud UV kaitsega õliga.
2. Joonised vaadata koos seletuskirjaga.
3. Asukoht vt. Asendiplaan.
4. Laudtee üleminek kõnnitee sillutisele vt TL osa lõiked TL-6-01.
5. Käesolev joonis tühistab kõik sama joonise numbriga varasema kuupäevaga joonisega.
6. Kõik muudatused tuleb kooskõlastada maastikuarhitektiga.
7. Kõik mõõdud ja kõrgusmärgid kontrollida ehitusel.
8. Tootejoonised kooskõlastada maastikuarhitektiga.
9. Teostaja peab kontrollima materjali paksuse ja tagama konstruktsiooni püsivuse.
10. Kruvivaiad kandevõime 2,0x2,1m sammu korral on 35,0 kN. Täpsustada tööprojektiga.
11. Kinnitamiseks kasutada happekindlast roostevabast (A4) kinnitusvahendeid, avad puurida ette.
12. Puitmaterjali min kvaliteediklass AB.

		K-Projekt Aktsiaselts Ahtri tn 6a, Tallinn, Eesti tel +372 626 4100 kprojekt@kprojekt.ee reg kood 12203754		Projekti nimi: <b>Narva-Jõesuu sadama ala ja esindusväljak</b>	
Vastutav isik	K. Koplus			Objekti asukoht: <b>Suur-Loots9 2, 8 ja 10, Narva-Jõesuu linn, Ida-Virumaa</b>	
Projektijuht	S. Kasepalu			Joonise nimi: <b>Detail - Ranna laudtee ja gabioon</b>	
Maastikuarhitekt	E. Koel				
Vastutav insener	S. Kasepalu				
Faili nimi:	23072_PP_MA-7-04_detail-ranna-laudtee-gabioon.dwg	Koostatud:	30.04.2024	Töö nr:	23072
		Stadium:	Põhiprojekt	Dokumendi tähis:	MA-7-04
		Mõõtkaava:	1:400/ 1:50		