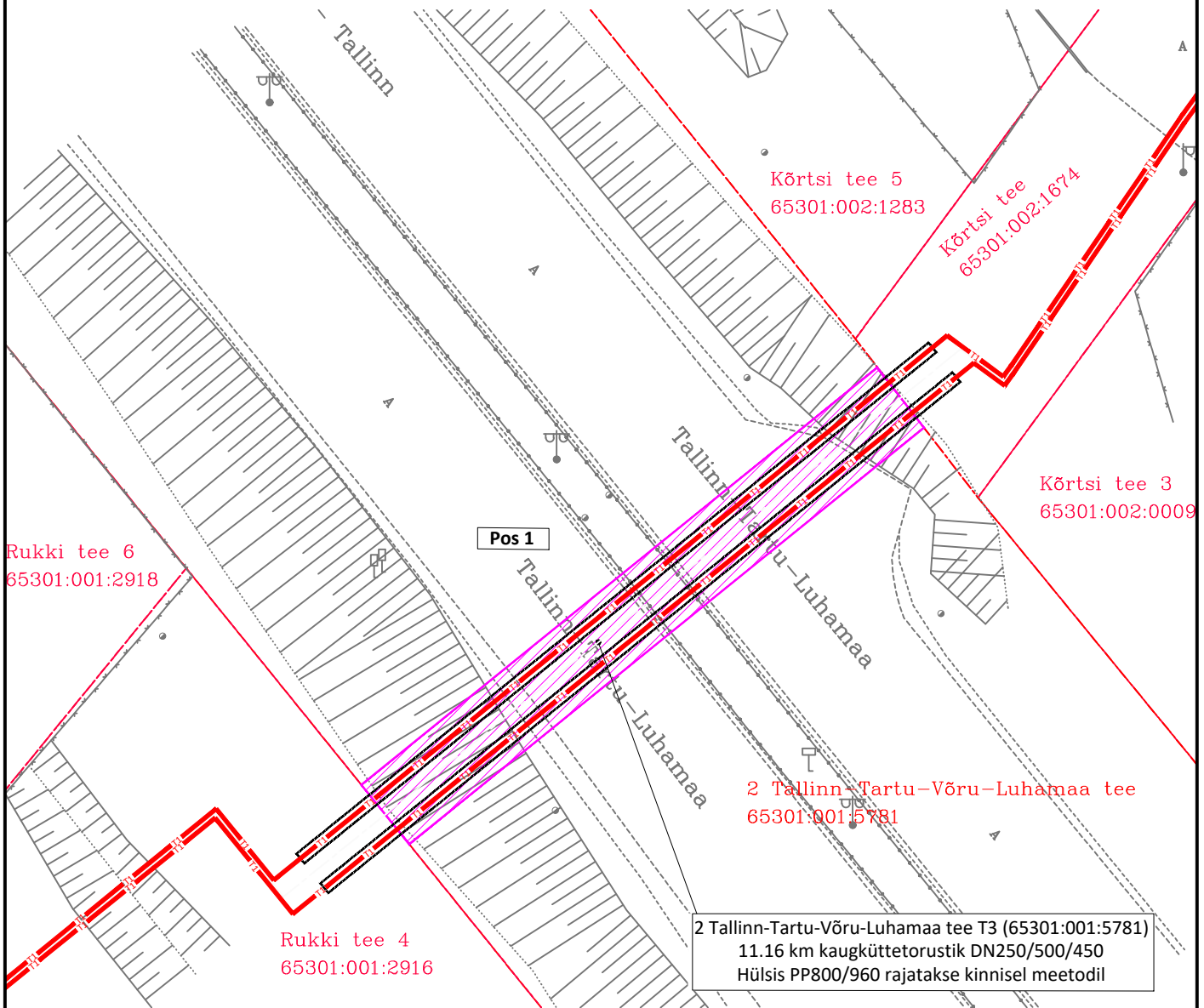
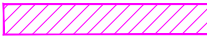





ISIKLIKU KASUTUSÕIGUSE SEADMISE PLAAN  
 2 Tallinn-Tartu-Võru-Luhamaa tee (65301:001:5781)  
 Lehmja küla, Rae vald, Harju maakond  
 M 1:500



**TINGMÄRGID**

-  Projekteeritud kaugküttetorustiku isikliku kasutusõiguse ala (**305,0 m<sup>2</sup>**)
-  Projekteeritud kaugküttetorustik (**51,5 m** kaitsevööndi ulatuses)
-  Projekteeritud kaugküttetorustik hülsis (**51,5 m** kaitsevööndi ulatuses)
-  Kinnistu piir

| Jrk nr | IKÕ ala Pos nr (plaanil) | Kinnistu registriosana nr | Katastriüksuse tunnus, nimi ja sihtotstarve                        | Asukoht riigitee (nr ja nimi) suhtes (lõigu algus ja lõpp km) | Ala pindala ruutmeetrites m <sup>2</sup> |
|--------|--------------------------|---------------------------|--|---|--|
| 1.     | Pos 1                    | 18792150                  | 65301:001:5781, 2 Tallinn-Tartu-Võru-Luhamaa tee T3, Transpordimaa | 2 Tallinn-Tartu-Võru-Luhamaa tee T3, 11.16 km                 | kogupindala 305,0 m <sup>2</sup>         |

**MÄRKUSED:**

- Plaani aluseks on võetud AS EG Ehitus töö nr. HGP22030
- Kaugküttetorustiku kaitsevööndi/kasutusõiguse ala ulatus 1 meetrit äärmise torustiku isolatsiooni välispinnast või kinnistu piirini.
- OÜ GeoTerra töö nr 465-2022, 10.09.2022.
- Koordinaadid L-EST97 süsteemis, kõrgused EH2000 süsteemis.

Koostas: Mihhail Šalkevitš