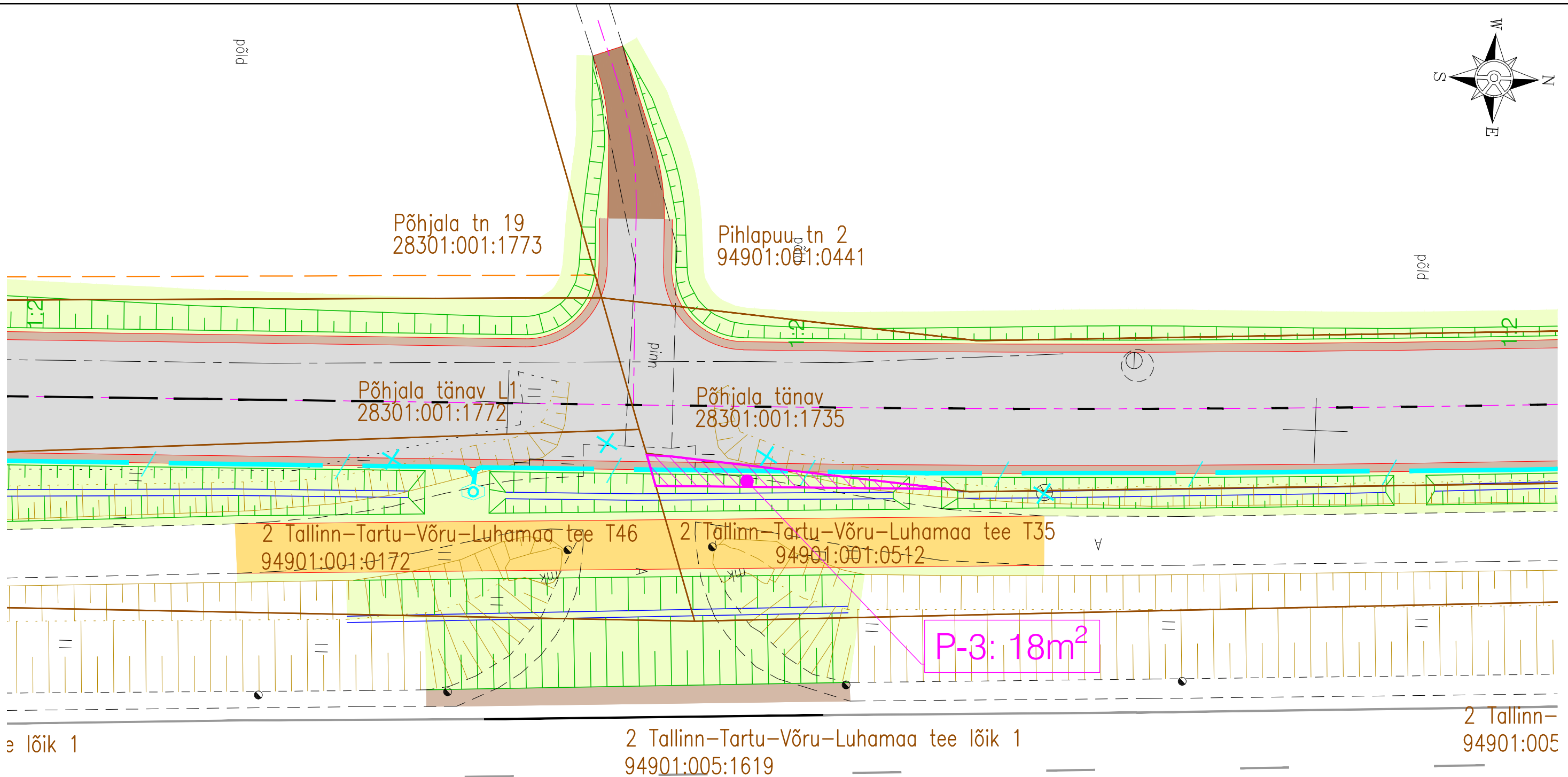
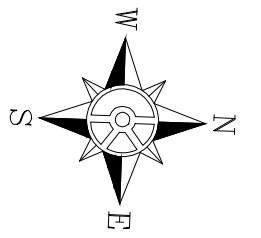


Trükkis: KPR-HENDRIK  
 Faili: C:\Users\hendrik.kont\K-PROJEKT AS\KP - 22181 Össu küla teed ja tehnovõrgud\Projektiosad\01\_IL\_Teeseehitus\22181\_IKÕ.dwg Trükitud: 21.05.2024



Jrk nr	IKÕ ala Pos nr (plaanil)	Katastriüksuse tunnus, nimi;	Asukoht riigitee (nr ja nimi) suhtes (lõigu algus ja lõpp km);	Isikliku kasutusõiguse ala suurus (m <sup>2</sup> )
3.	P-3	94901:001:0512; 2 Tallinn-Tartu-Võru-Luhamaa tee T35	2 Tallinn-Tartu-Võru-Luhamaa tee lõik 1 tee km 177,74-177,76	18

### TINGMÄRGID

	Kinnistu piir
	IKÕ seadmise ala riigitee alusele maaüksusele tehnovõrgu (side) rajamiseks
	Projekteeritud sidekanalisatsioon
	Projekteeritud sidekanalisatsiooni kaev

Märkus:

\* Joonise paberi suurus A3

<b>Muudatused:</b>	Kuupäev	Muudatuste kirjeldus
<b>Geoalus:</b>	Koostaja: Metricus OÜ Kõrgussüsteem: EH2000	Töö nr: 22G8916 Koordinaatsüsteem: L-EST 97 Möödistatud: 04.2022

K-Projekt Aktsiaselts Ahtri tn 6a, Tallinn, Eesti tel +372 626 4100 kprojekt@kprojekt.ee reg kood 12203754		Projekti nimi:		Össu küla teed ja tehnovõrgud	
Projekti juht	H. Kont	Objekti asukoht:	Össu küla, Kambja vald, Tartu maakond		
Projekteerija	R. Hannus	Joonise nimi:	Isikliku kasutusõiguse seadmise plaan		
Faili nimi:	Koostatud: 21.05.2024	Töö nr:	Stadium:	Dokumendi tähis:	Möötkava:
22181_IKÕ.dwg		22181	Eelprojekt	IKÕ-3	1:250