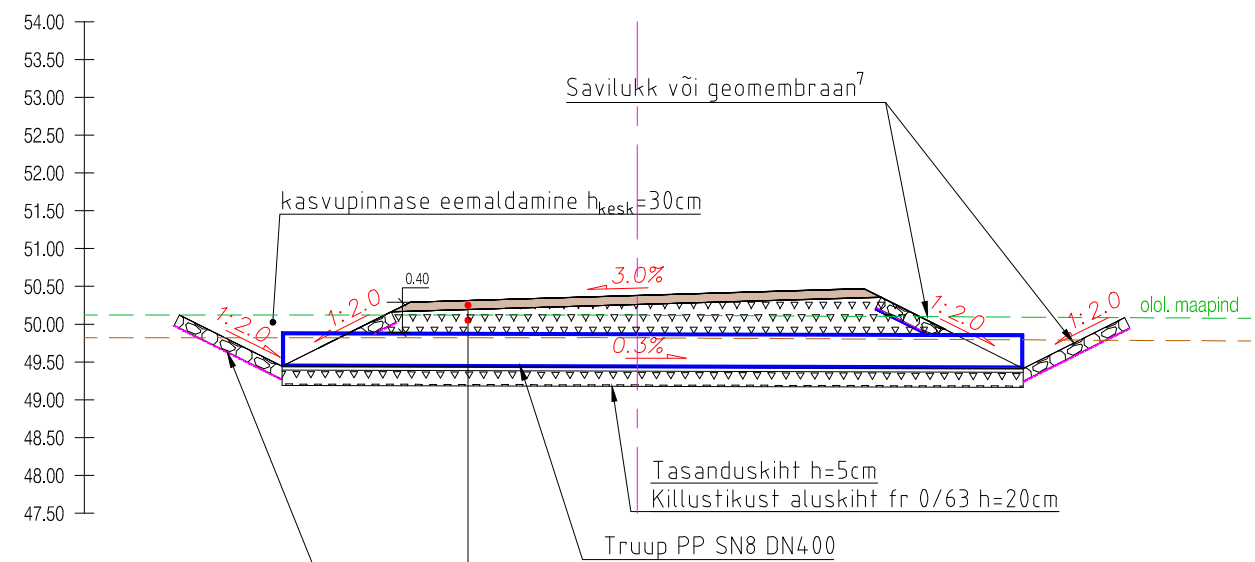


LÕIGE 1-1

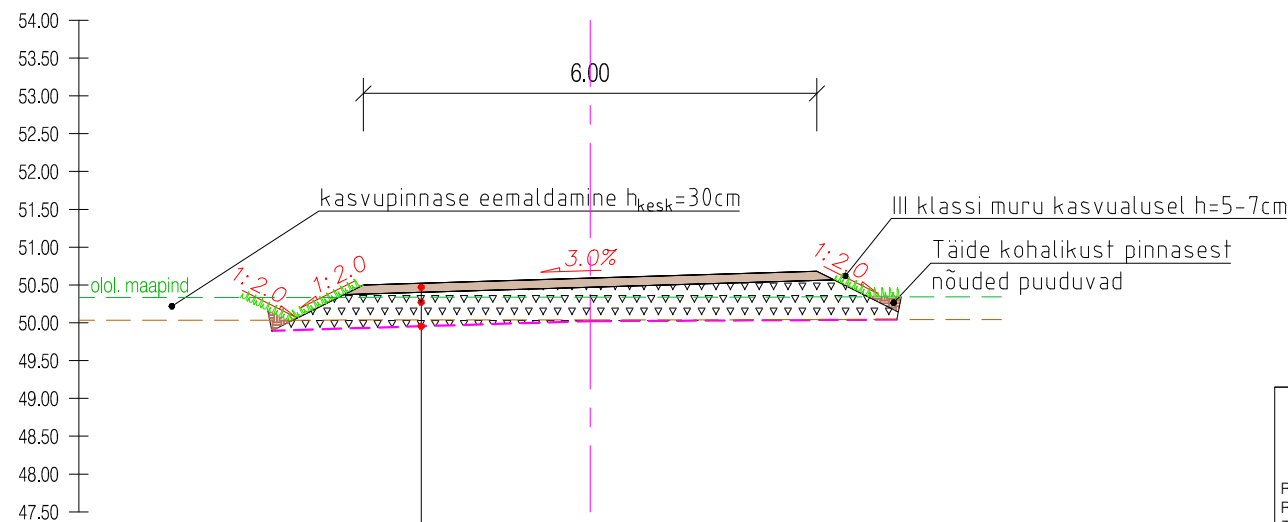


Munakividest truibipäise kindlustus NGS profiil II geotekstiilil. Munakivilaotise vuugid täita sõelmetega

Konstruktsioon 1	
Killustikkate (segu 6)	h=12cm
Kruusalus (segu 3 või 4)	h=45cm

- Märkused:
- 6) Truupide ehitusel tagada vee-eemaldamine.
 - 7) Sissevoolul kasutada geomembraani või savilukke vms kuni maksimaalse veetasapinnani.
 - 10) Täitematerjal vastavalt Muldkeha ja dreenikihi projekteerimise, ehitamise ja remondi juhendile. Tagasitäite mulde materjal ei tohi olla filtreeriv.
 - 12) Truubi aluse tasandus-/sängituskiht ning alus (min 20cm) peavad vastama toot ja nõuetele, min 80MPa, k>0,95. Külmakerkelistel pinnastel sängituskiht min 50cm.
 - 13) Üle >1,2m kaevikute korral arvestada nõlvuste määramisel: Tööohutus ehitusplatsil (<https://www.ti.ee/media/465/download>)

LÕIGE 2-2



Konstruktsioon 1	
Killustikkate (segu 6)	h=12cm
Kruusalus (segu 3 või 4)	h=45cm
Geotekstiil (III profiil)	



Road-Expert OÜ
Reg kood 14449962
Tel +372 5665 0034
info@roadexpert.ee
www.roadexpert.ee

Tellijä: Diotech OÜ
Riia tn 181a, 50411 Tartu
Reg kood 12672325
Tel +372 540 05 650
info@diotech.ee

Projekti nimetus
Kõrvalmaantee nr 23222 Vilaski-Tinuküla tee km 3.06 ristumiskoht ja Zirgu BESS

Objekti asukoht
Valga maakond/ Valga vald/ Tinu küla

Projekti juht	Meelis Kreevan	/allkirjastatud digitaalselt/
Projekteerija	Meelis Kreevan	/allkirjastatud digitaalselt/

Joonise nimetus				
Ristlõiked				

Projekti number	Projekti staadium	Joonise number	Joonise mõõtkava	Kuupäev
26005	Tööprojekt	TL-6-02	1:100	29.05.2026