

### LEPPEMÄRGID

- Võistlustrass (89 ja 40 km)
- Võistlustrass (40 km)
- Liikluse korraldaja
- Parkla



- Olemasolev tühistatav liiklusmärk
- Olemasolev tühistatav liiklusmärk
- Ajutiselt paigaldatav liiklusmärk

### MÄRKUSED

- Korraldajatel tagada liiklusohutus, seejuures vältida maanteed põhjendamatult pikaajalisi sulgemisi, lubatud ainult võistlejate tee ületamise ajaks.
- Korraldajatel tagada kõigile sulgemispiirkonda jäävatele kinnistutele juurdepääs.
- Reguleerijatel ja raja turvateenistusel on kohustus anda liiklejatele infot ümbersõidu võimaluste kohta.
- Ajutise liikluskorralduse korraldamisel lähtuda juhendist „Riigiteede ajutine liikluskorraldus“ (MA 2018-009). Lisaks juhendile järgida ajutise liikluskorralduse nõudeid, mis on toodud teetööde tehnilises kirjelduses, majandus- ja taristuministri 13.07.18 määrmuses nr. 43 „Nõuded ajutisele liikluskorraldusele“ ja teistes kehtestatud normdokumentides.

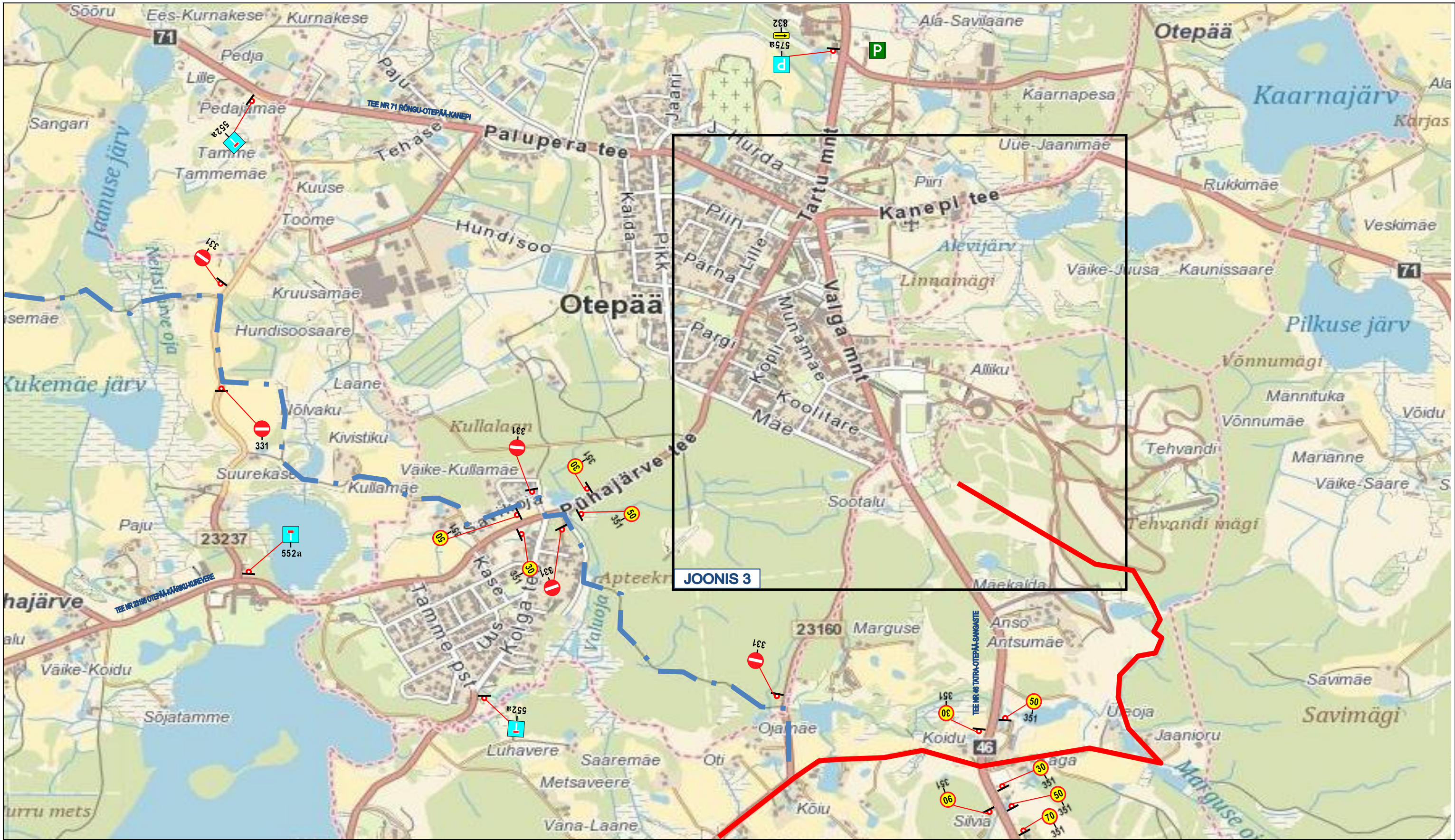
**Lõunaliiklus OÜ**  
Turu 63, Tartu  
Tel. 524 8400  
[lounaliiklus@gmail.com](mailto:lounaliiklus@gmail.com)

**Projekteeris:**  
I. Vähi

### AJUTINE LIIKLUSSKEEM 1

<b>Asukoht:</b>	
<b>Ürituse korraldaja:</b> Klubi Tartu Maraton	
<b>Liikluskorralduse eest vastutav isik:</b> Indrek Kelk tel: 5163 260	
<b>Tööde algus:</b>	<b>Tööde lõpp:</b>





JOONIS 3

LEPPEMÄRGID

- Võistlustrass (89 ja 40 km)
- Võistlustrass (40 km)
- Liikluse korraldaja
- Parkla



- Olemasolev tühistatav liiklusmärk
- Olemasolev tühistatav liiklusmärk
- Ajutiselt paigaldatav liiklusmärk

MÄRKUSED

- Korraldajatel tagada liiklusohutus, seejuures vältida maanteedel põhjendamatult pikaajalisi sulgemisi, lubatud ainult võistlajate tee ületamise ajaks.
- Korraldajatel tagada kõigile sulgemispiirkonda jäävatele kinnistutele juurdepääs.
- Reguleerijatel ja raja turvateenistusel on kohustus anda liikleajale infot ümbersõidu võimaluste kohta.
- Ajutise liikluskorralduse korraldamisel lähtuda juhendist „Riigiteede ajutine liikluskorraldus“ (MA 2018-009). Lisaks juhendile järgida ajutise liikluskorralduse nõudeid, mis on toodud teetööde tehnilises kirjelduses, majandus- ja taristuministri 13.07.18 määruses nr. 43 „Nõuded ajutisele liikluskorraldusele“ ja teistes kehtestatud normdokumentides.

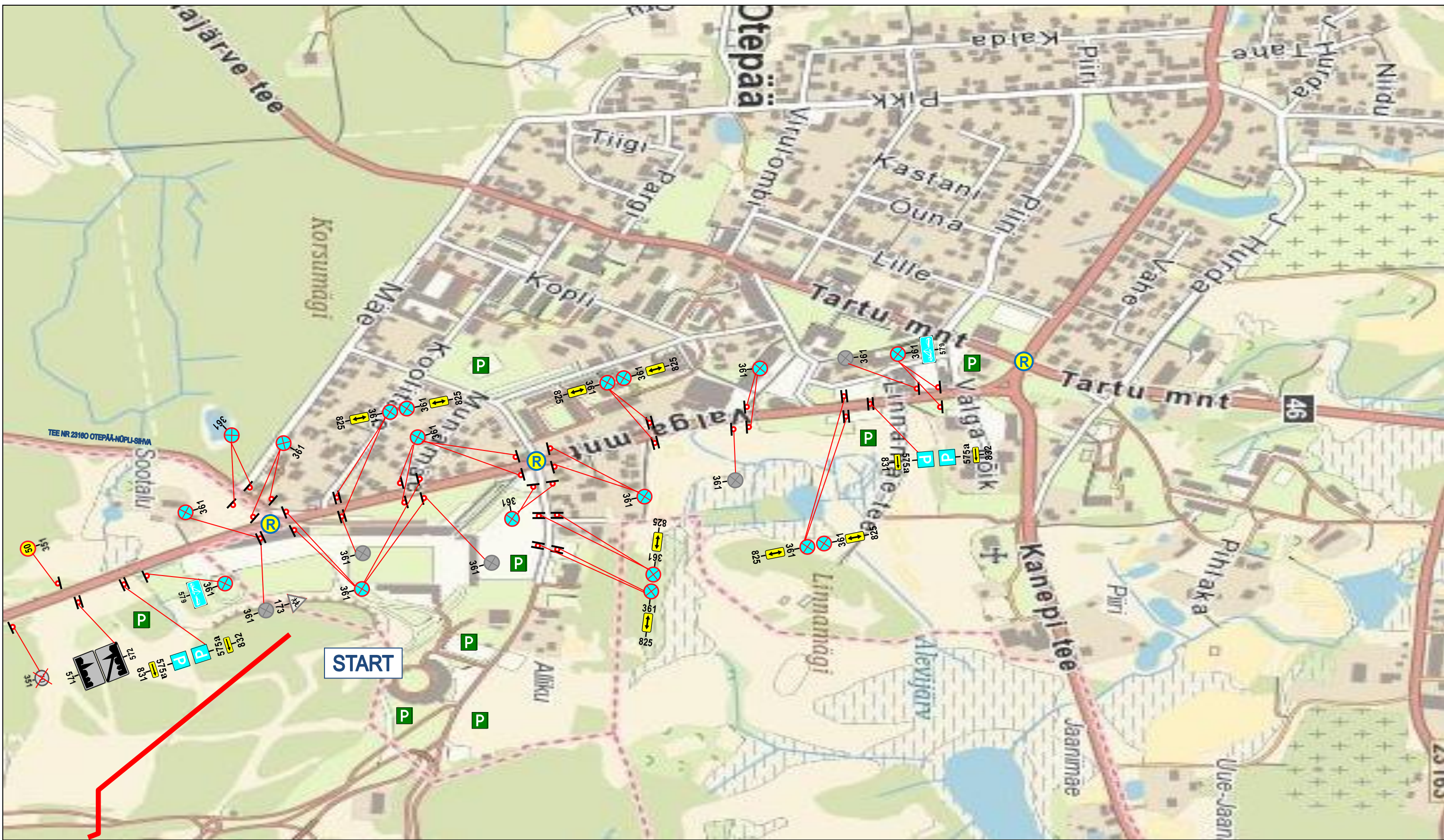
Lõunaliiklus OÜ  
Turu 63, Tartu  
Tel. 524 8400  
[ljounaliiklus@gmail.com](mailto:ljounaliiklus@gmail.com)

Projekteeris:  
I. Vähi

AJUTINE LIKLUSSKEEM 2

<b>Asukoht:</b> Otepää ja Pühajärve
<b>Ürituse korraldaja:</b> Klubi Tartu Maraton
<b>Liikluskorralduse eest vastutav isik:</b> Indrek Kelk   tel: 5163 260
<b>Tööde algus:</b>





LEPPEMÄRGID

- Võistlustsuss (89 ja 40 km)
- Võistlustsuss (40 km)
- Liikluse korraldaja
- Parkla
- 572
- 351
- 331

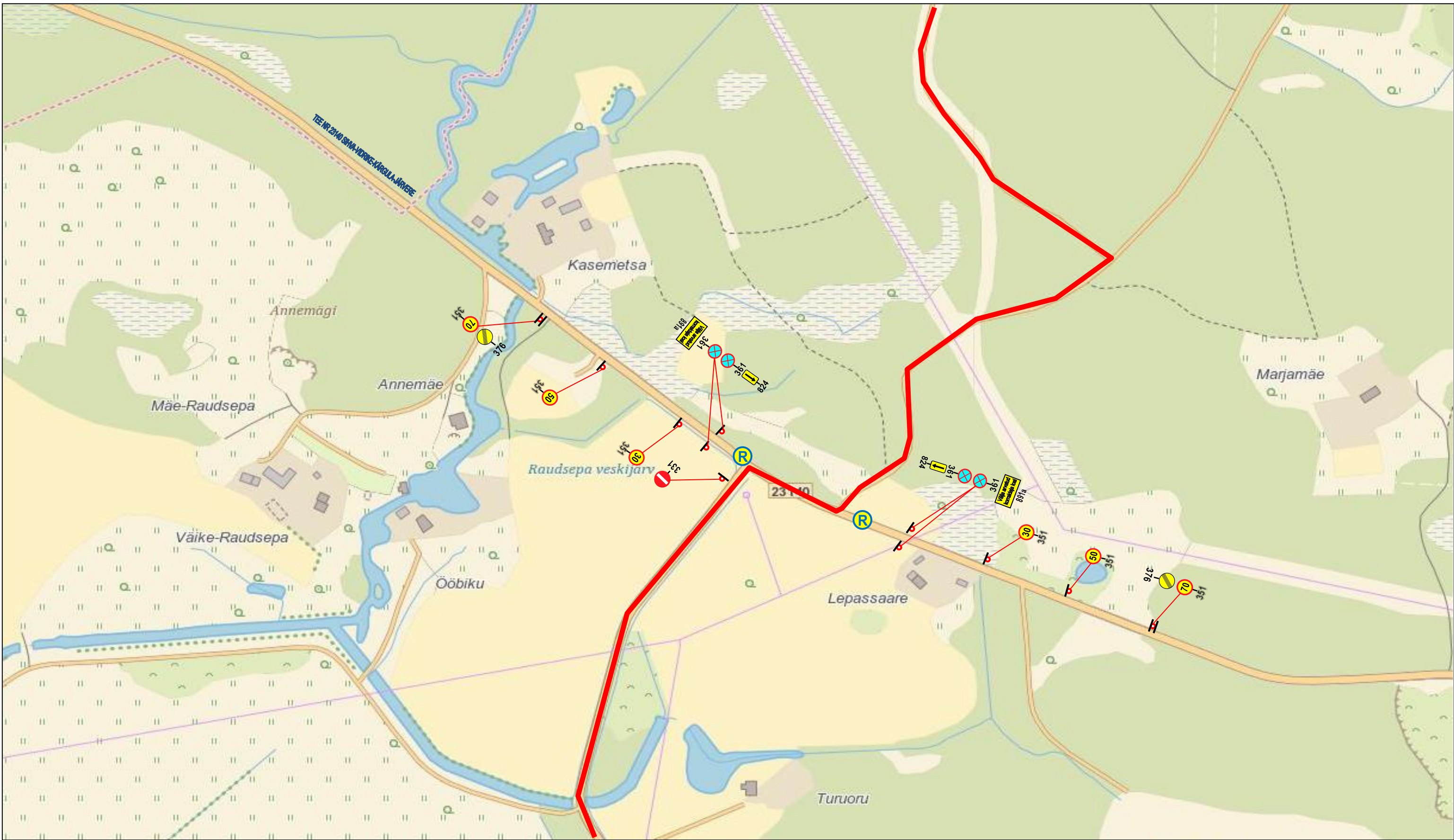
- Olemasolev tühistatav liiklusmärk
- Olemasolev tühistatav liiklusmärk
- Ajutiselt paigaldatav liiklusmärk

MÄRKUSED

- Korraldajatel tagada liiklusohutus, seejuures vältida maanteedel põhjendamatult pikaajalisi sulgemisi, lubatud ainult võistlajate tee ületamise ajaks.
- Korraldajatel tagada kõigile sulgemispiirkonda jäävatele kinnistutele juurdepääs.
- Reguleerijatel ja raja turvateenistusel on kohustus anda liiklejatele infot ümbersõidu võimaluste kohta.
- Ajutise liikluskorralduse korraldamisel lähtuda juhendist „Riigiteede ajutine liikluskorraldus“ (MA 2018-009). Lisaks juhendile järgida ajutise liikluskorralduse nõudeid, mis on toodud teetööde tehnilises kirjelduses, majandus- ja taristuministri 13.07.18 määruses nr. 43 „Nõuded ajutisele liikluskorraldusele“ ja teistes kehtestatud normdokumentides.

<b>Lõunaliiklus OÜ</b> Turu 63, Tartu Tel. 524 8400 <a href="mailto:lounaliiklus@gmail.com">lounaliiklus@gmail.com</a>	AJUTINE LIIKLUSSKEEM 3	
	Asukoht: Otepää	
	Ürituse korraldaja: Klubi Tartu Maraton	
	Liikluskorralduse eest vastutav isik: Indrek Kelk tel: 5163 260	
<b>Projekteeris:</b> I. Vähi	Tööde algus:	
	Tööde lõpp:	





## LEPPEMÄRGID

## MÄRKUSED

-  **Võistlustrass**  
(89 ja 40 km)
-  **Võistlustrass** (40 km)
-  **Liikluse korraldaja**
-  **Parkla**

-  **Olemasolev tühistatav liiklusmärk**
-  **Olemasolev tühistatav liiklusmärk**
-  **Ajutiselt paigaldatav liiklusmärk**

- Korraldajatel tagada liiklusohutus, seejuures vältida maanteede põhjendamatult pikaajalisi sulgemisi, lubatud ainult võistlejate tee ületamise ajaks.
- Korraldajatel tagada kõigile sulgemispiirkonda jäävatele kinnistutele juurdepääs.
- Reguleerijatel ja raja turvateenistusel on kohustus anda liiklejatele infot ümbersõidu võimaluste kohta.
- Ajutise liikluskorralduse korraldamisel lähtuda juhendist „Riigiteede ajutine liikluskorraldus“ (MA 2018-009). Lisaks juhendile järgida ajutise liikluskorralduse nõudeid, mis on toodud teetööde tehnilises kirjelduses, majandus- ja taristuministri 13.07.18 määruses nr. 43 „Nõuded ajutisele liikluskorraldusele“ ja teistes kehtestatud normdokumentides.

**Lõunaliiklus OÜ**  
Turu 63, Tartu  
Tel. 524 8400  
[lounaliiklus@gmail.com](mailto:lounaliiklus@gmail.com)

**Projekteeris:**  
I. Vähi

## AJUTINE LIIKLUSSKEEM 4

**Asukoht:** Tee nr 23140 (Sihva-Vidrike) ületuse liikluskorraldus

**Ürituse korraldaja:**

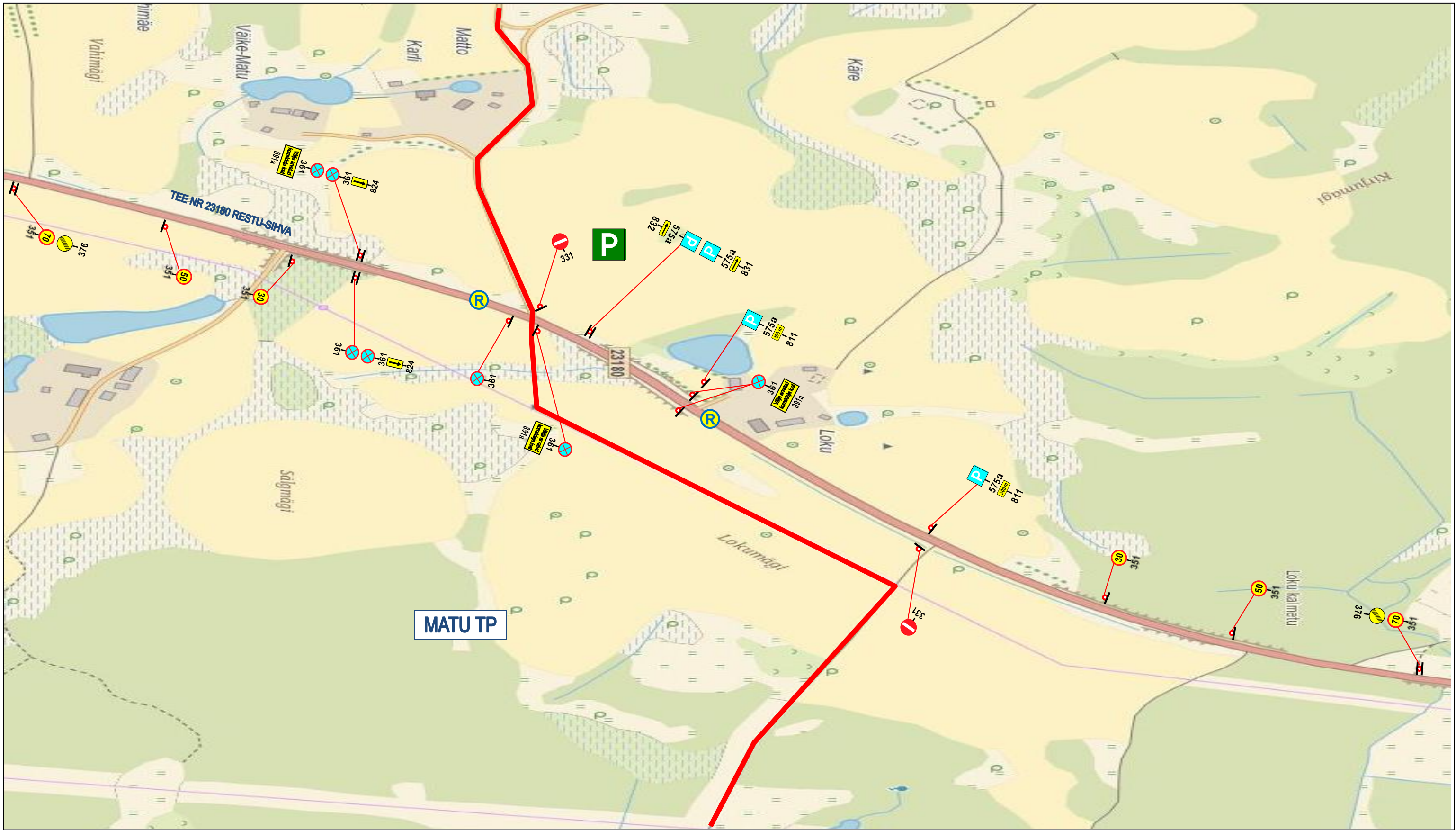
**Liikluskorralduse eest vastutav isik:**

Indrek Kelk tel: 5163 260

**Tööde algus:**

**Tööde lõpp:**





### LEPPEMÄRGID

### MÄRKUSED

- Võistlustrass (89 ja 40 km)
- Võistlustrass (40 km)
- Liikluse korraldaja
- Parkla

- Olemasolev tühistatav liiklusmärk
- Olemasolev tühistatav liiklusmärk
- Ajutiselt paigaldatav liiklusmärk

- Korraldajatel tagada liiklusohutus, seejuures vältida maanteedel põhjendamatult pikaajalisi sulgemisi, lubatud ainult võistlajate tee ületamise ajaks.
- Korraldajatel tagada kõigile sulgemispiirkonda jäävatele kinnistutele juurdepääs.
- Reguleerijatel ja raja turvateenistusel on kohustus anda liiklejatele infot ümbersõidu võimaluste kohta.
- Ajutise liikluskorralduse korraldamisel lähtuda juhendist „Riigiteede ajutine liikluskorraldus“ (MA 2018-009). Lisaks juhendile järgida ajutise liikluskorralduse nõudeid, mis on toodud teetööde tehnilises kirjelduses, majandus- ja taristuministri 13.07.18 määruses nr. 43 „Nõuded ajutisele liikluskorraldusele“ ja teistes kehtestatud normdokumentides.

**Lõunaliiklus OÜ**  
Turu 63, Tartu  
Tel. 524 8400  
[lounaliiklus@gmail.com](mailto:lounaliiklus@gmail.com)

**Projekteeris:**  
I. Vähi

### AJUTINE LIIKLUSSKEEM 5

**Asukoht:** Tee nr 23180 Restu-Sihva ületuse liikluskorraldus (Matu)

**Ürituse korraldaja:**

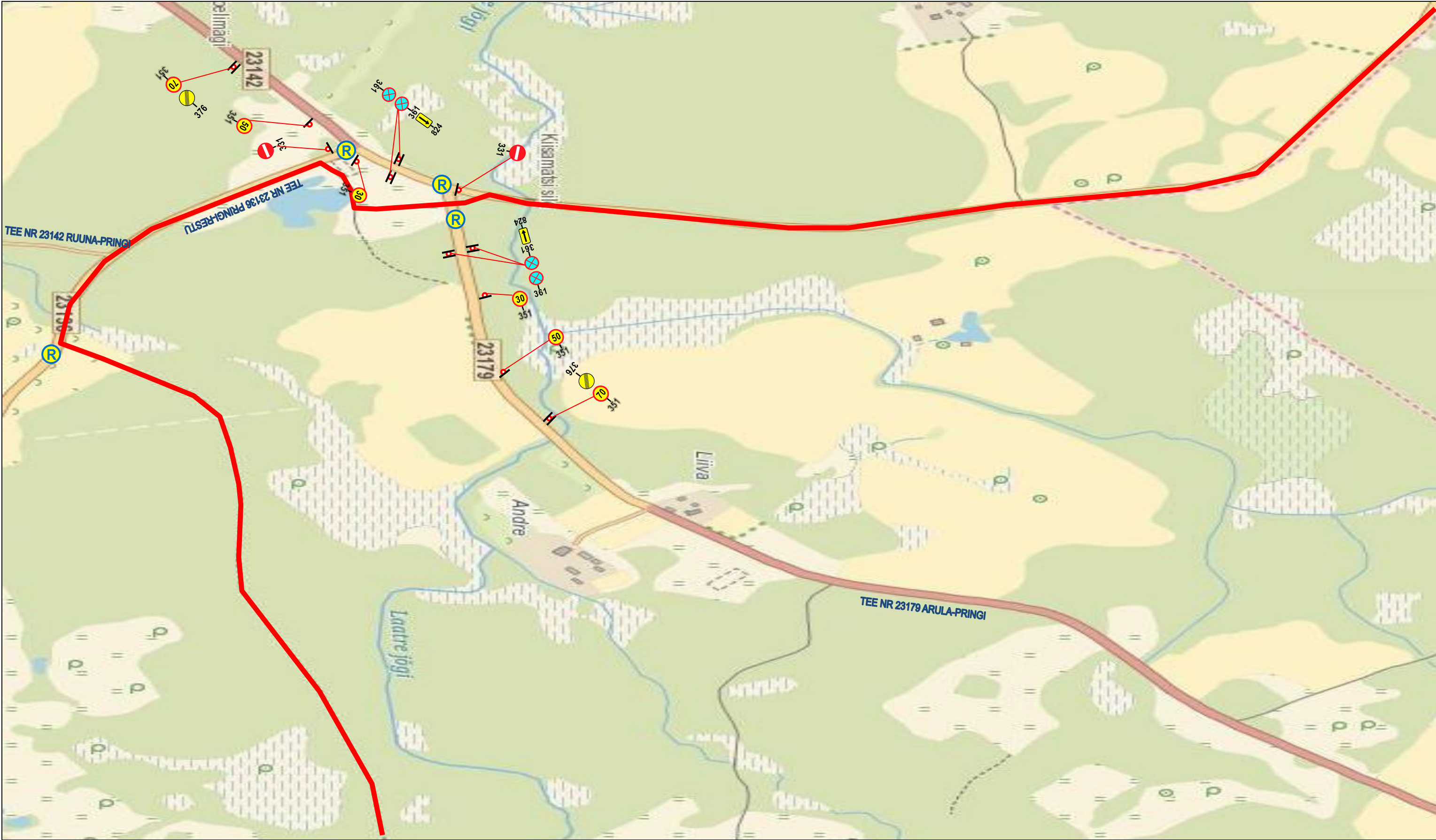
**Liikluskorralduse eest vastutav isik:**

Indrek Kelk tel: 5163 260





**Tööde algus:**




**Tööde lõpp:**





LEPPEMÄRGID

-  Võistluststrass (89 ja 40 km)
-  Võistluststrass (40 km)
-  Liikluse korraldaja
-  Parkla

-  Olemasolev tühistatav liiklusmärk
-  Olemasolev tühistatav liiklusmärk
-  Ajutiselt paigaldatav liiklusmärk

MÄRKUSED

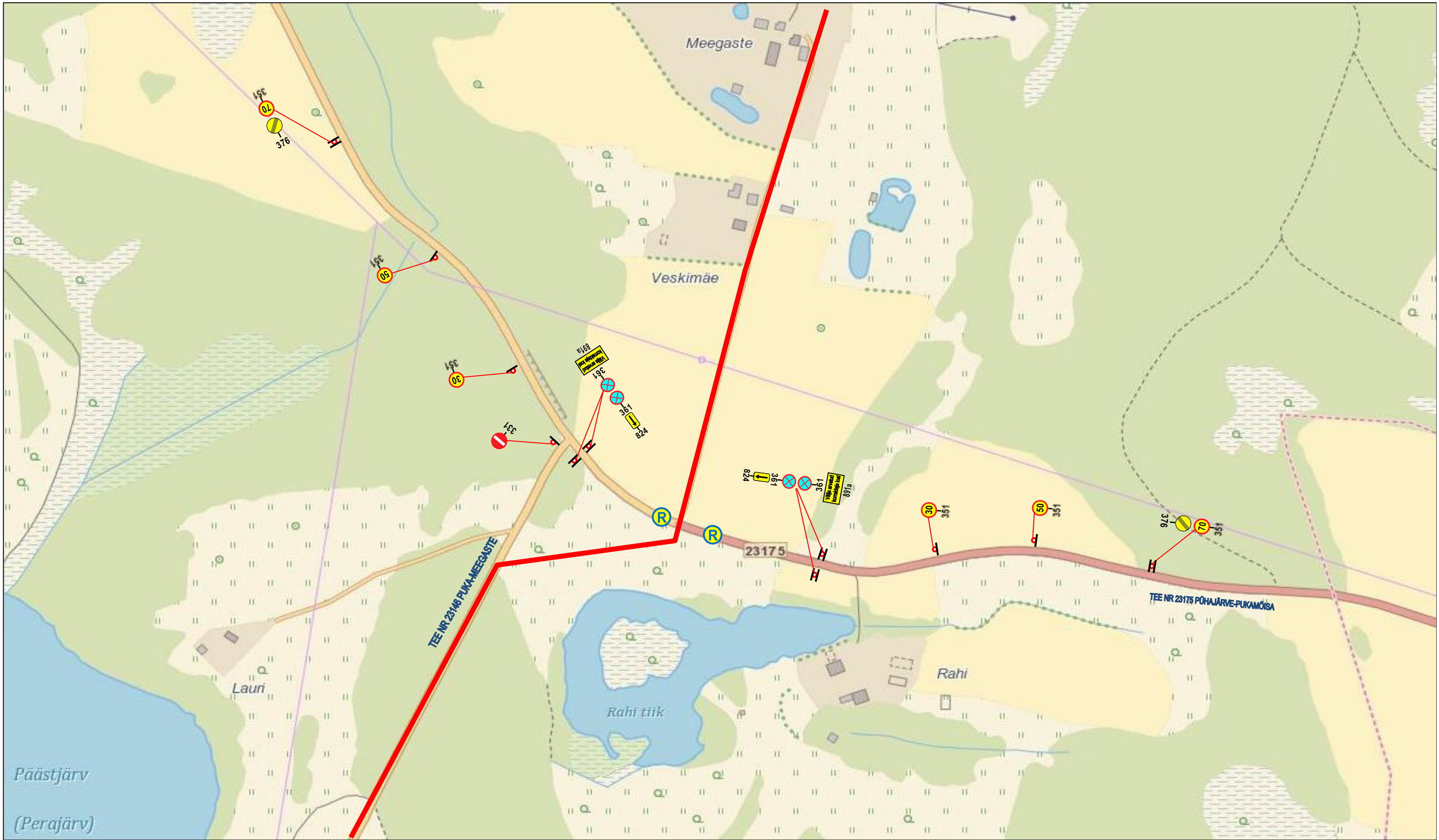
- Korraldajatel tagada liiklusohutus, seejuures vältida maanteedepõhendamatu pikaajalisi sulgemisi, lubatud ainult võistlajate tee ületamise ajaks.
- Korraldajatel tagada kõigile sulgemispiirkonda jäävatele kinnistutele juurdepääs.
- Reguleerijatel ja raja turvateenistusel on kohustus anda liiklejatele infot ümbersõidu võimaluste kohta.
- Ajutise liikluskorralduse korraldamisel lähtuda juhendist „Riigiteede ajutine liikluskorraldus“ (MA 2018-009). Lisaks juhendile järgida ajutise liikluskorralduse nõudeid, mis on toodud teetööde tehnilises kirjelduses, majandus- ja taristuministri 13.07.18 määruses nr. 43 “Nõuded ajutisele liikluskorraldusele” ja teistes kehtestatud normdokumentides.

<b>Lõunaliiklus OÜ</b> Turu 63, Tartu Tel. 524 8400 <a href="mailto:lounaliiklus@gmail.com">lounaliiklus@gmail.com</a>	AJUTINE LIIKLUSSKEEM 6	
	Asukoht: Tee nr 23179 ja tee nr 23142 liikluskorraldus (Pringi)	
	Ürituse korraldaja:	
	Liikluskorralduse eest vastutav isik:	
Projekteeris: I. Vähi	Indrek Kelk tel: 5163 260	
	Tööde algus:	Tööde lõpp:









### LEPPEMÄRGID

### MÄRKUSED

- Võistlustass (89 ja 40 km)
- Võistlustass (40 km)
- Liikluse korraldaja
- Parkla

- Olemasolev tühistatav liiklusmärk
- Olemasolev tühistatav liiklusmärk
- Ajutiselt paigaldatav liiklusmärk

- Korraldajatel tagada liiklusohutus, seejuures vältida maanteed põhjendamatult pikaajalisi sulgemisi, lubatud ainult võistlejate tee ületamise ajaks.
- Korraldajatel tagada kõigile sulgemispiirkonda jäävatele kinnistutele juurdepääs.
- Reguleerijatel ja raja turvateenistusel on kohustus anda liiklejatele infot ümbersõidu võimaluste kohta.
- Ajutise liikluskorralduse korraldamisel lähtuda juhendist „Riigiteede ajutine liikluskorraldus“ (MA 2018-009). Lisaks juhendile järgida ajutise liikluskorralduse nõudeid, mis on toodud teetööde tehnilises kirjelduses, majandus- ja taristuministri 13.07.18 määruses nr. 43 “Nõuded ajutisele liikluskorraldusele” ja teistes kehtestatud normdokumentides.

**Lõunaliiklus OÜ**  
Turu 63, Tartu  
Tel. 524 8400  
[lounaliiklus@gmail.com](mailto:lounaliiklus@gmail.com)

**Projekteeris:**  
I. Vähi

### AJUTINE LIIKLUSSKEEM 8

**Asukoht:** Tee nr 23175 ja 23146 liikluskorraldus (Meegaste)

**Ürituse korraldaja:**

**Liikluskorralduse eest vastutav isik:**

Indrek Kelk tel: 5163 260




**Tööde algus:**

**Tööde lõpp:**





LEPPEMÄRGID

-  Võistluststrass (89 ja 40 km)
-  Võistluststrass (40 km)
-  Liikluse korraldaja
-  Parkla

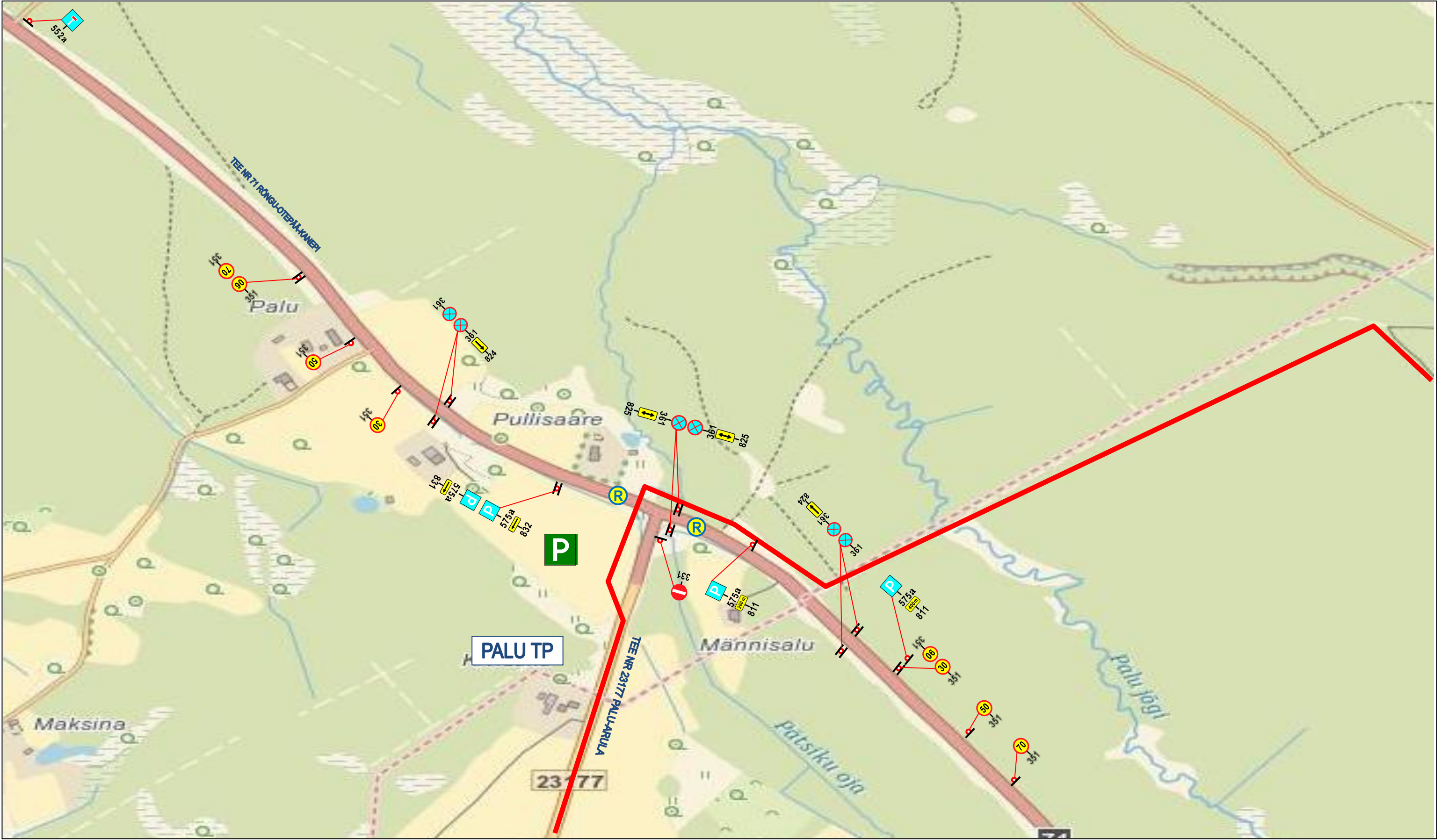
-  Olemasolev tühistatav liiklusmärk
-  Olemasolev tühistatav liiklusmärk
-  Ajutiselt paigaldatav liiklusmärk

MÄRKUSED

- Korraldajatel tagada liiklusohutus, seejuures vältida maanteedel põhjendamatult pikaajalisi sulgemisi, lubatud ainult võistlejate tee ületamise ajaks.
- Korraldajatel tagada kõigile sulgemispiirkonda jäävatele kinnistutele juurdepääs.
- Reguleerijatel ja raja turvateenistusel on kohustus anda liiklejatele infot ümbersõidu võimaluste kohta.
- Ajutise liikluskorralduse korraldamisel lähtuda juhendist „Riigiteede ajutine liikluskorraldus“ (MA 2018-009). Lisaks juhendile järgida ajutise liikluskorralduse nõudeid, mis on toodud teetööde tehnilises kirjelduses, majandus- ja taristuministri 13.07.18 määruses nr. 43 “Nõuded ajutisele liikluskorraldusele” ja teistes kehtestatud normdokumentides.

<b>Lõunaliiklus OÜ</b> Turu 63, Tartu Tel. 524 8400 <a href="mailto:lounaliiklus@gmail.com">lounaliiklus@gmail.com</a>	AJUTINE LIIKLUSSKEEM 9	
	Asukoht: Astuvere liikluskorraldus	
	Ürituse korraldaja:	
	Liikluskorralduse eest vastutav isik:	
Projekteeris: I. Vähi	Indrek Kelk tel: 5163 260	
	Tööde algus:	Tööde lõpp:





LEPPEMÄRGID

MÄRKUSED

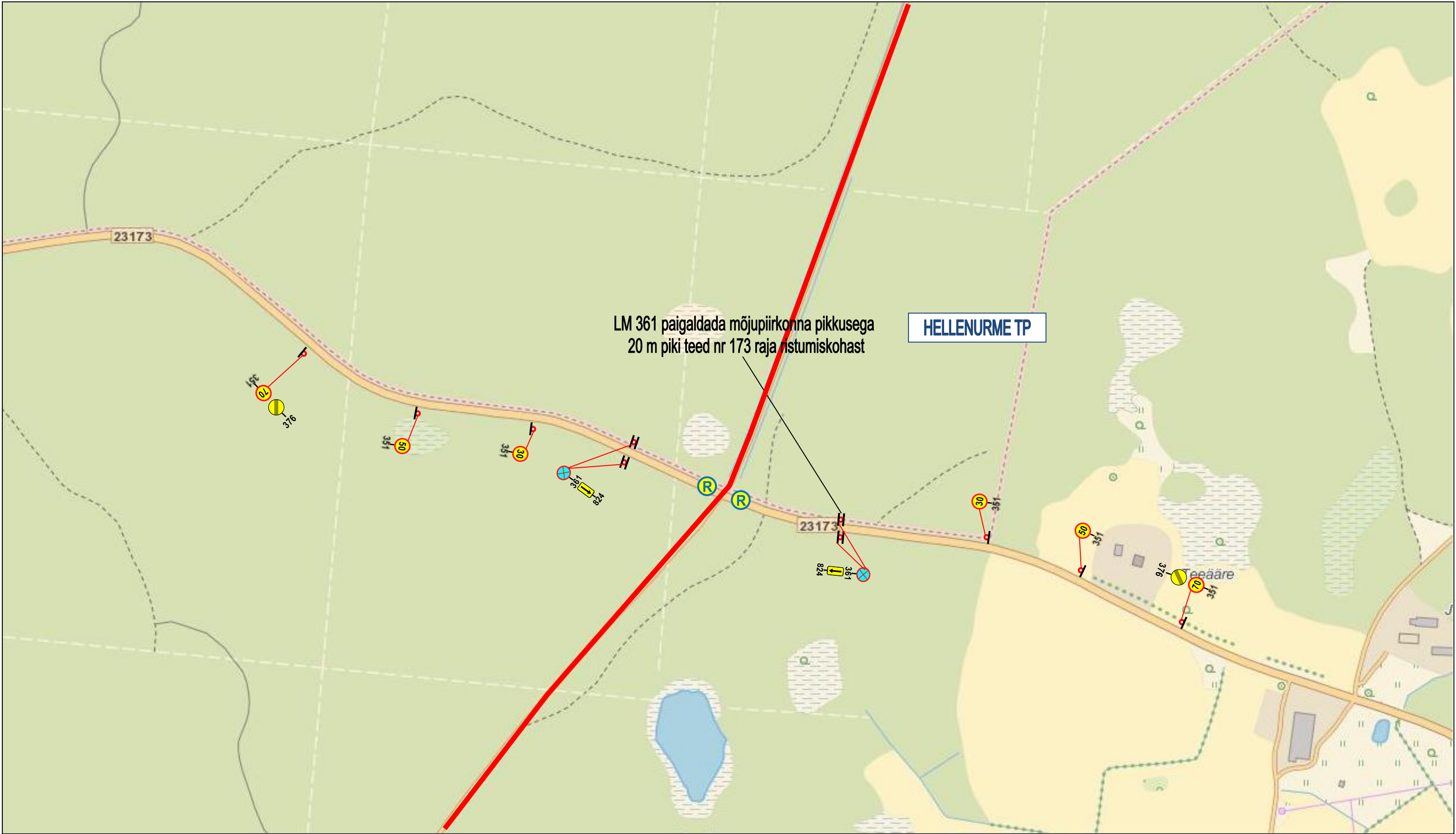
- Võistlustress (89 ja 40 km)
- Võistlustress (40 km)
- Liikluse korraldaja
- Parkla

- Olemasolev tühistatav liiklusmärk
- Olemasolev tühistatav liiklusmärk
- Ajutiselt paigaldatav liiklusmärk

1. Korraldajatel tagada liiklusohutus, seejuures vältida maanteedel põhjendamatult pikaajalisi sulgemisi, lubatud ainult võistlejate tee ületamise ajaks.
2. Korraldajatel tagada kõigile sulgemispiirkonda jäävatele kinnistutele juurdepääs.
3. Reguleerijatel ja raja turvateenistusel on kohustus anda liiklejatele infot ümbersõidu võimaluste kohta.
4. Ajutise liikluskorralduse korraldamisel lähtuda juhendist „Riigiteede ajutine liikluskorraldus“ (MA 2018-009). Lisaks juhendile järgida ajutise liikluskorralduse nõudeid, mis on toodud teetööde tehnilises kirjelduses, majandus- ja taristuministri 13.07.18 määruses nr. 43 “Nõuded ajutisele liikluskorraldusele” ja teistes kehtestatud normdokumentides.

<b>Lõunaliiklus OÜ</b> Turu 63, Tartu Tel. 524 8400 <a href="mailto:lounaliiklus@gmail.com">lounaliiklus@gmail.com</a>	AJUTINE LIIKLUSSKEEM 10	
	Asukoht: Tee nr 71 Rõngu-Otepää-Kanepi ületus (Palu)	
	Ürituse korraldaja:	
	Liikluskorralduse eest vastutav isik:	
Projekteeris: I. Vähi	Indrek Kelk tel: 5163 260	
	Tööde algus:	Tööde lõpp:





LEPPEMÄRGID

MÄRKUSED

- Võistlustrass (89 ja 40 km)
- Võistlustrass (40 km)
- Liikluse korraldaja
- Parkla

- Olemasolev tühistatav liiklusmärk
- Olemasolev tühistatav liiklusmärk
- Ajutiselt paigaldatav liiklusmärk

- Korraldajatel tagada liiklusohutus, seejuures vältida maanteedel põhjendamatult pikaajalisi sulgemisi, lubatud ainult võistlejate tee ületamise ajaks.
- Korraldajatel tagada kõigile sulgemispiirkonda jäävatele kinnistutele juurdepääs.
- Reguleerijatel ja raja turvateenistusel on kohustus anda liiklejatele infot ümbersõidu võimaluste kohta.
- Ajutise liikluskorralduse korraldamisel lähtuda juhendist „Riigiteede ajutine liikluskorraldus“ (MA 2018-009). Lisaks juhendile järgida ajutise liikluskorralduse nõudeid, mis on toodud teetööde tehnilises kirjelduses, majandus- ja taristuministri 13.07.18 määruses nr. 43 “Nõuded ajutisele liikluskorraldusele” ja teistes kehtestatud normdokumentides.

<b>Lõunaliiklus OÜ</b> Turu 63, Tartu Tel. 524 8400 <a href="mailto:lounaliiklus@gmail.com">lounaliiklus@gmail.com</a>	<b>AJUTINE LIIKLUSSKEEM 11</b>	
	<b>Asukoht:</b> Tee nr 23173 ületuse liikluskorraldus (Hellenurme)	
	<b>Ürituse korraldaja:</b>	
	<b>Liikluskorralduse eest vastutav isik:</b> Indrek Kelk tel: 5163 260	
<b>Projekteeris:</b> I. Vähi	<b>Tööde algus:</b>	
	<b>Tööde lõpp:</b>	