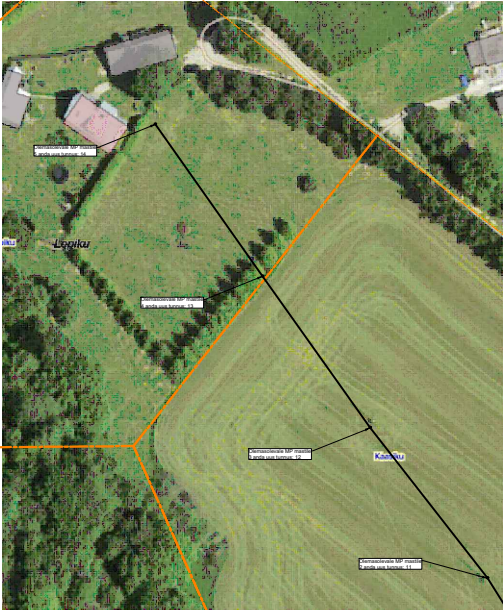
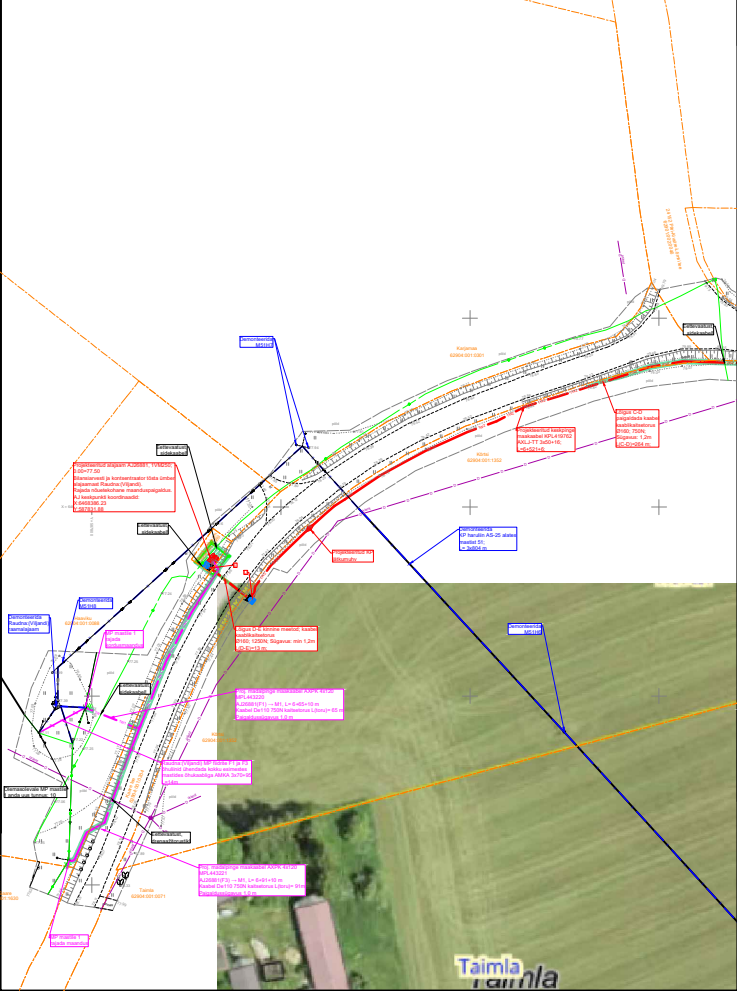


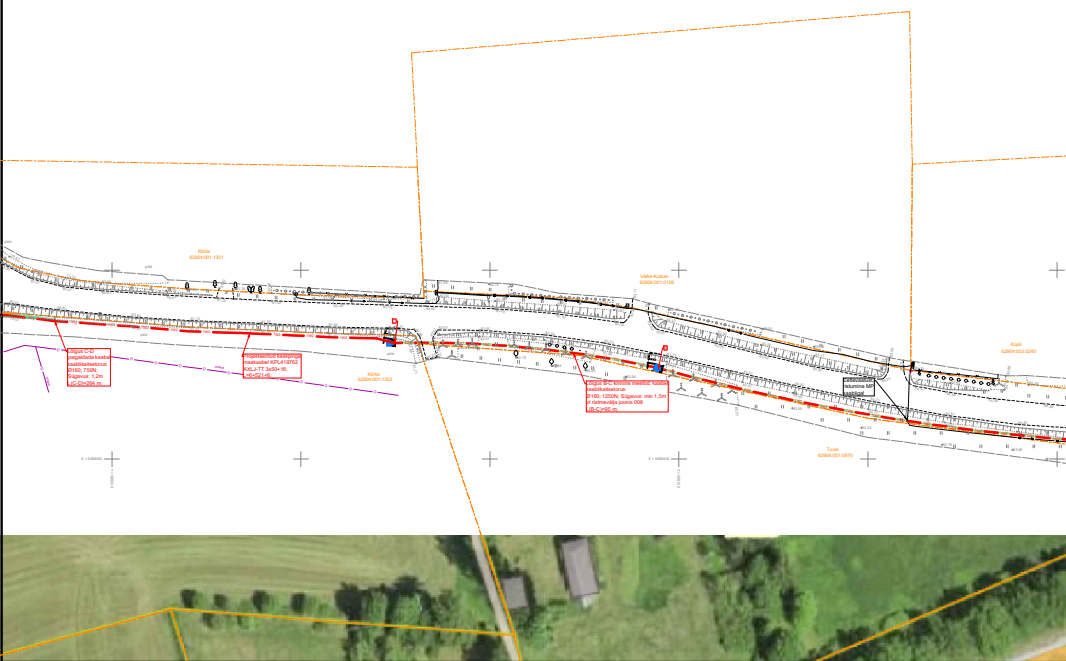
VAADE 006



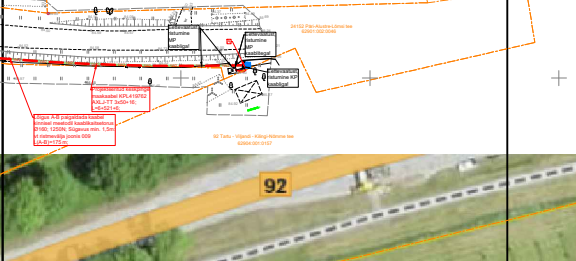
VAADE 001



VAADE 002



VAADE 003



VAADE 004

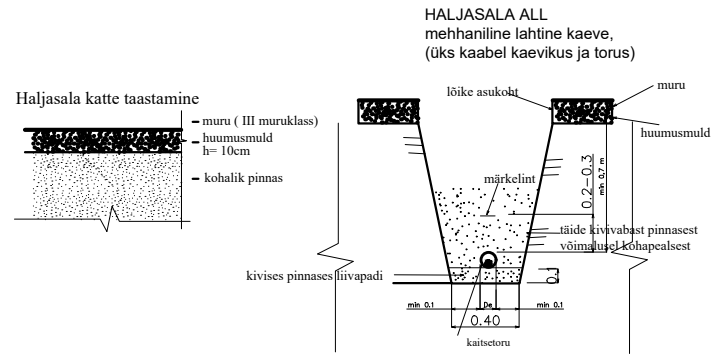



VAADE 005



STEOMTEC TÖÖ NR 25-89 TINGMÄRGID

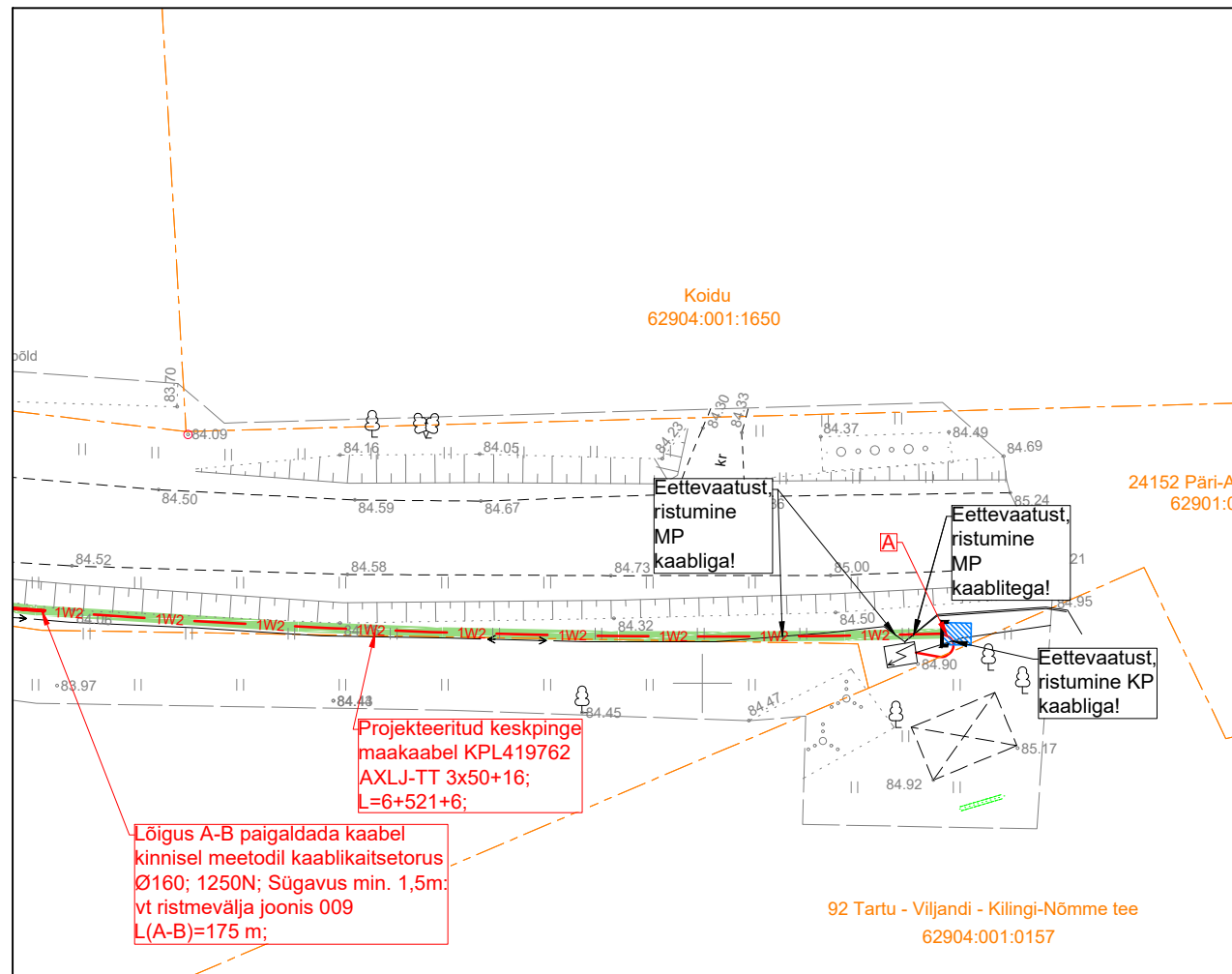
- 1W2 1W2 Proj. 21 kV kaabel (eesmine nr on kaablite arv)
- 1W1 1W1 Proj. 0.4 kV kaabel (eesmine nr on kaablite arv)
- Proj. 0.4 kV rippkeerdkaabel
- Proj. kinnise läbimise meetod
- Puurimise lähtekaevik
- Demonteeritav võrk
- Haljastuse taastamine (kaevetööde ala)
- Ol. olev 0.4 kV õhuliin
- Ol. olev 0.4 kV kaabel
- Ol. olev keskpinge-õhuliin
- Ol. olev keskpinge-kaabel
- Ol. olev sidetrass (valguskaabel)
- Ol. olev sidetrass (vaskkaabel)
- Ol. olev drenaaž
- Katastriüksuse piir
- Proj. KP jätkumuhv
- Proj. alajaam 1VM250 maanduspaigaldisega



Tellija:			Address:		Päevalille 2-2, Ülenurme, Tartumaa; 61714	Kuupäev: 11.09.2025	
Elektrilevi OÜ			MTR:		TEL002388	Töö nr: 25-89	
Töö nimetus:		Raudna:(Viljandi). IP8383. Tööprojekt.		Reg. nr:		12688881	Joonise nr: 00Y
Joonise nimetus:				Telefon:		+372 553 4119	Mõõtkava: M1:2000 A2
				E-mail:		jaanus@stromtec.ee	
				Projekteerija:		Tõnis Kuusk; 55689833	
				Kontrollis:		Jaanus Kaldoja	

STEOMTEC TÖÖ NR 25-89 TINGMÄRGID

- 1W2 1W2 Proj. 21 kV kaabel (eesmine nr on kaablite arv)
- 1W1 1W1 Proj. 0.4 kV kaabel (eesmine nr on kaablite arv)
- Proj. 0.4 kV rippkeerdkaabel
- Proj. kinnise läbindamise meetod
- Puurimise lähtekaevik
- X X Demonteeritav võrk
- Haljastuse taastamine (kaevetööde ala)
- Ol. olev 0.4 kV õhuliin
- Ol. olev 0.4 kV kaabel
- Ol. olev keskpinge-õhuliin
- Ol. olev keskpingekaabel
- S Ol. olev sidetrass (valguskaabel)
- Ol. olev sidetrass (vaskaabel)
- D Ol. olev drenaaž
- Katastriüksuse piir
- Proj. KP jätkumuhv
- Proj. alajaam 1VM250 maanduspaigaldisega



Tellija:
Elektrilevi OÜ

Töö nimetus:
Raudna:(Viljandi). IP8383. Tööprojekt.

Joonise nimetus:
Asendiplaani vaade 003

Address: Paevalille 2-2, Ülenurme, Tartumaa; 61714

MTR: TEL002388

Reg. nr: 12688881

Telefon: +372 553 4119

E-mail: jaanus@stromtec.ee

Projekteerija: Tõnis Kuusk; 55689833

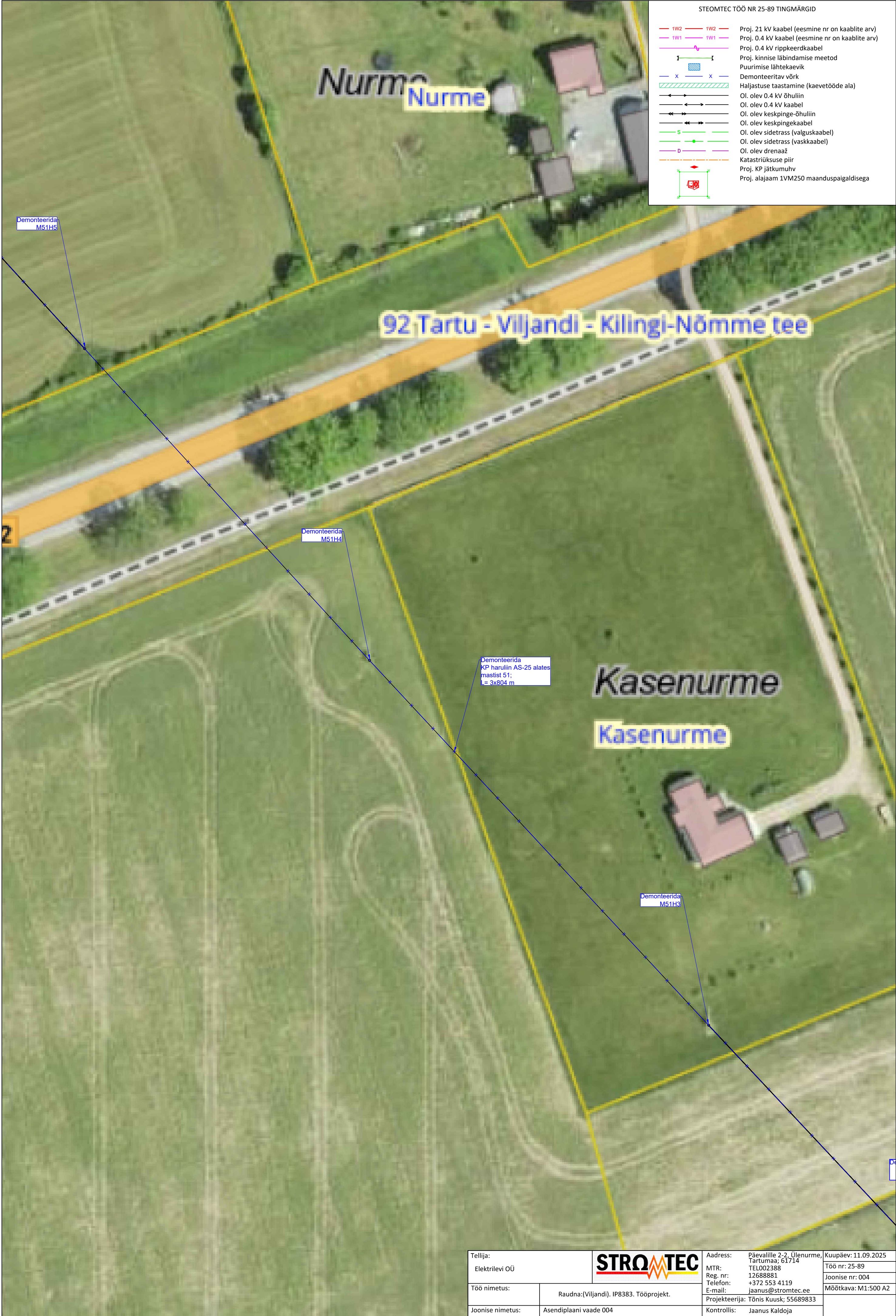
Kontrollis: Jaanus Kaldoja


Kuupäev: 11.09.2025

Töö nr: 25-89

Joonise nr: 003

Mõõtkava: M1:500 A2



Tellija:			Aadress:		Päevalille 2-2, Ülenurme, Tartumaa; 61714	Kuupäev: 11.09.2025
Elektrilevi OÜ			MTR:		TEL002388	Töö nr: 25-89
Töö nimetus:		Raudna:(Viljandi). IP8383. Tööprojekt.		Reg. nr:		Joonise nr: 004
				Telefon:		+372 553 4119
				E-mail:		
				jaanus@stromtec.ee		
				Projekteerija: Tõnis Kuusk; 55689833		
Joonise nimetus:		Asendiplaani vaade 004		Kontrollis:		
				Jaanus Kalsoja		
				</		



STEOMTEC TÖÖ NR 25-89 TINGMÄRGID

1W2

1W1

I

X

X

S

D

1W2

1W1

I

X

X

S

D

Proj. 21 kV kaabel (eesmine nr on kaablite arv)

Proj. 0.4 kV kaabel (eesmine nr on kaablite arv)

Proj. 0.4 kV rippkeerdkaabel

Proj. kinnise läbindamise meetod

Puurimise lähtekaevik

Demonteeritav võrk

Haljastuse taastamine (kaevetööde ala)

Ol. olev 0.4 kV õhuliin

Ol. olev 0.4 kV kaabel

Ol. olev keskpinge-õhuliin

Ol. olev keskpingekaabel

Ol. olev sidetrass (valguskaabel)

Ol. olev sidetrass (vaskkaabel)

Ol. olev drenaaž

Katastriüksuse piir

Proj. KP jätkumuhv

Proj. alajaam 1VM250 maanduspaigaldisega

Õisu metskond 113

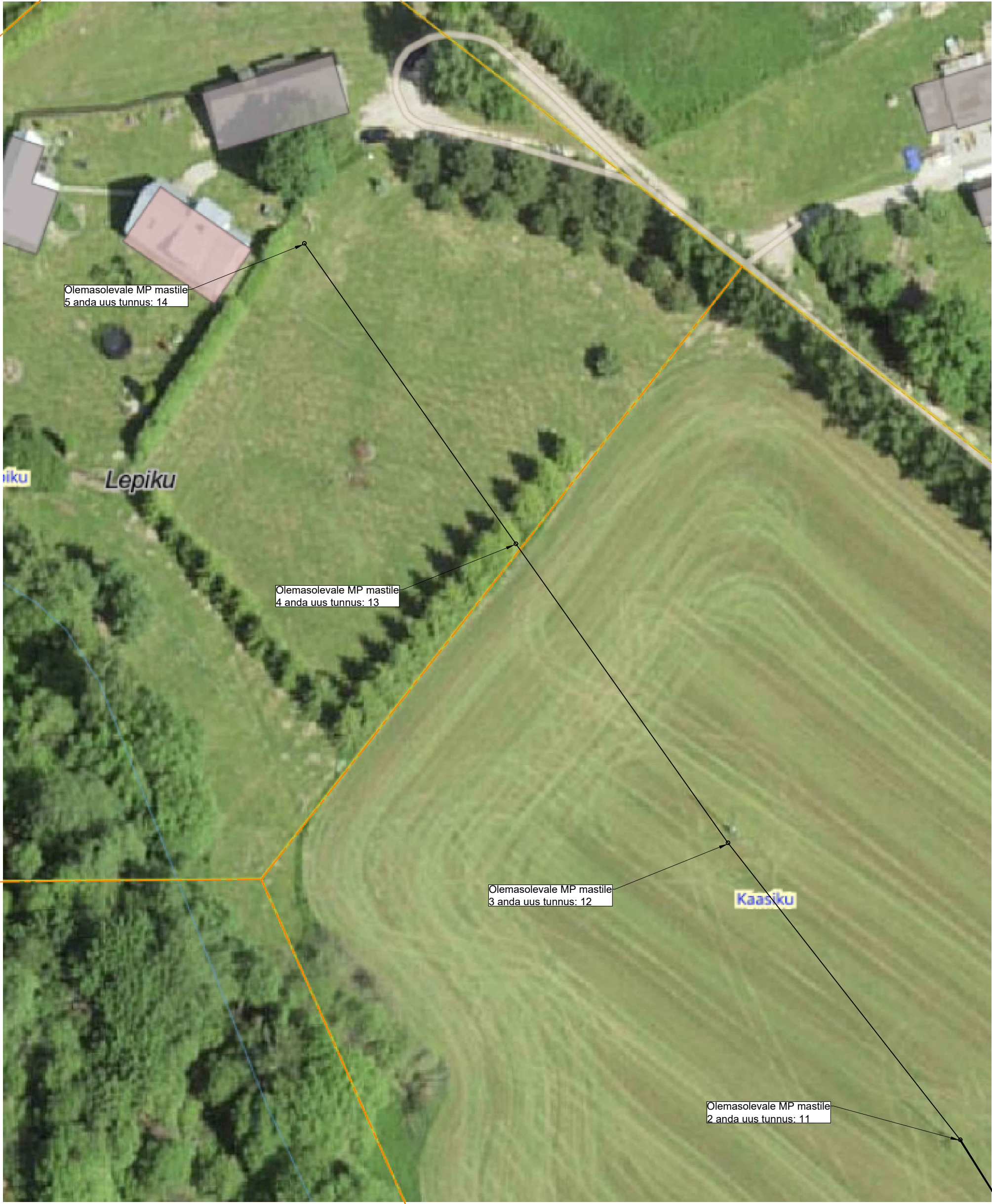
Demonteerida
M51H2
A mast

Demonteerida
KP haruliin AS-25 alates
mastist 51;
L= 3x804 m

Demonteerida
M51H1
A mast

M51

Tellija: Elektrilevi OÜ			Aadress: Päevalille 2-2, Ülenurme, Tartumaa; 61714		Kuupäev: 11.09.2025
Töö nimetus:			MTR: TEL002388 Reg. nr: 12688881 Telefon: +372 553 4119 E-mail: jaanus@stromtec.ee		Töö nr: 25-89 Joonise nr: 005 Mõõtkava: M1:500 A2
Raudna:(Viljandi). IP8383. Tööprojekt.		Projekteerija: Tõnis Kuusk; 55689833			
Joonise nimetus:	Asendiplaani vaade 005		Kontrollis: Jaanus Kaldoja		



Tellija: Elektrilevi OÜ			Address: Päävalle 2-2, Ülenurme, Tartumaa; 61714 TEL002388 MTR: 12688881 Reg. nr: +372 553 4119 Telefon: jaanus@strontec.ee E-mail: jaanus@strontec.ee		Kuupäev: 11.09.2025 Töö nr: 25-89 Joonise nr: 006	
Töö nimetus:	Raudna (Viljandi). IP8383. Tööprojekt.		Projektiteerija: Tõnis Kuusk; 55689833		Mõõtkava: M1:500 A2	
Joonise nimetus:	Asendiplaani vaade 006		Kontrollis: Jaanus Kaldoja			